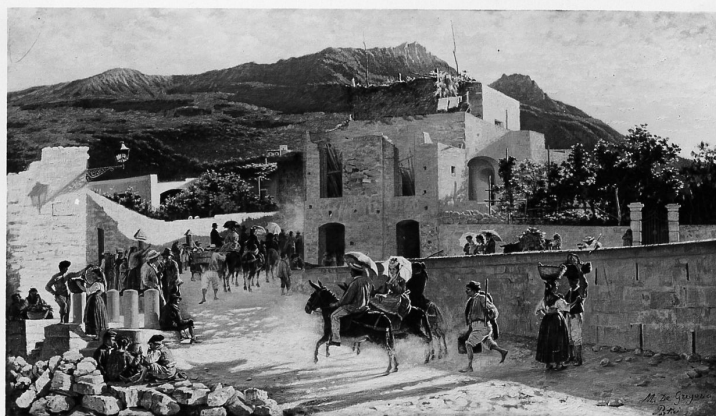


SCHEDA



CD - CODICI

TSK - Tipo Scheda	OA
LIR - Livello ricerca	P
NCT - CODICE UNIVOCO	
NCTR - Codice regione	09
NCTN - Numero catalogo generale	00648413
ESC - Ente schedatore	S156
ECP - Ente competente	S156

OG - OGGETTO

OGT - OGGETTO	
OGTD - Definizione	dipinto
SGT - SOGGETTO	
SGTI - Identificazione	strada di Capri
SGTT - Titolo	Capri

LC - LOCALIZZAZIONE GEOGRAFICO-AMMINISTRATIVA

PVC - LOCALIZZAZIONE GEOGRAFICO-AMMINISTRATIVA ATTUALE

PVCS - Stato	ITALIA
PVCR - Regione	Toscana
PVCP - Provincia	FI
PVCC - Comune	Firenze

LDC - COLLOCAZIONE SPECIFICA

LDCT - Tipologia	palazzo
LDCQ - Qualificazione	statale
LDCN - Denominazione attuale	Palazzo Pitti
LDCC - Complesso di appartenenza	Palazzo Pitti e Giardino di Boboli e Giardino di Boboli
LDCU - Indirizzo	piazza Pitti, 1
LDCM - Denominazione raccolta	Galleria d'arte moderna
LDCS - Specifiche	Magazzini Quercia pila 9

UB - UBICAZIONE E DATI PATRIMONIALI

UBO - Ubicazione originaria	SC
------------------------------------	----

INV - INVENTARIO DI MUSEO O SOPRINTENDENZA

INVN - Numero	Generale GAM 120
----------------------	------------------

INVD - Data	1936/1937
--------------------	-----------

INV - INVENTARIO DI MUSEO O SOPRINTENDENZA

INVN - Numero	Accademia 687
----------------------	---------------

INVD - Data	1910/1932
--------------------	-----------

DT - CRONOLOGIA**DTZ - CRONOLOGIA GENERICA**

DTZG - Secolo	sec. XIX
----------------------	----------

DTS - CRONOLOGIA SPECIFICA

DTSI - Da	1867
------------------	------

DTSF - A	1867
-----------------	------

DTM - Motivazione cronologia	contesto
-------------------------------------	----------

AU - DEFINIZIONE CULTURALE**AUT - AUTORE**

AUTM - Motivazione dell'attribuzione	documentazione
---	----------------

AUTN - Nome scelto	De Gregorio Marco
---------------------------	-------------------

AUTA - Dati anagrafici	1829/ 1876
-------------------------------	------------

AUTH - Sigla per citazione	00002830
-----------------------------------	----------

MT - DATI TECNICI

MTC - Materia e tecnica	tela/ pittura a olio
--------------------------------	----------------------

MIS - MISURE

MISU - Unità	cm
---------------------	----

MISA - Altezza	46
-----------------------	----

MISL - Larghezza	76
-------------------------	----

CO - CONSERVAZIONE**STC - STATO DI CONSERVAZIONE**

STCC - Stato di conservazione	buono
--------------------------------------	-------

DA - DATI ANALITICI**DES - DESCRIZIONE**

DESO - Indicazioni sull'oggetto	N.P.
--	------

DESI - Codifica Iconclass	N.P.
----------------------------------	------

DESS - Indicazioni sul soggetto	Vedute: Capri; strada. Figure: figure maschili; figure femminili. Attività umane: mercato. Costruzioni: case.
--	---

ISR - ISCRIZIONI

ISRC - Classe di appartenenza	documentaria
--------------------------------------	--------------

ISRS - Tecnica di scrittura	NR (recupero pregresso)
------------------------------------	-------------------------

ISRP - Posizione	sul retro, sul telaio, etichetta
-------------------------	----------------------------------

ISRI - Trascrizione

MOSTRA CELEBRATIVA DI GIUSEPPE DE NITTIS E DEI
PITTORI DELLA SCUOLA DI RES INA/ MARCO DE
GREGORIO, SOCIETÀ PROMOTRICE DI BELLE ARTI, NAPOLI
8 GIUGNO- 11 AGOSTO 1963

TU - CONDIZIONE GIURIDICA E VINCOLI

ACQ - ACQUISIZIONE

ACQT - Tipo acquisizione acquisto

ACQN - Nome Fanani Luigi

ACQD - Data acquisizione 1925

CDG - CONDIZIONE GIURIDICA

**CDGG - Indicazione
generica** proprietà Stato

**CDGS - Indicazione
specificata** Ministero per i Beni e le Attività Culturali

DO - FONTI E DOCUMENTI DI RIFERIMENTO

FTA - DOCUMENTAZIONE FOTOGRAFICA

FTAX - Genere documentazione allegata

FTAP - Tipo fotografia b/n

FTAN - Codice identificativo SBAS FI 80319

FNT - FONTI E DOCUMENTI

FNTP - Tipo inventario

FNTT - Denominazione Catalogo Generale della Galleria d'Arte Moderna

FNTD - Data 1936/1937

FNTF - Foglio/Carta 120

FNTN - Nome archivio Firenze/ Galleria d'Arte Moderna

FNTS - Posizione s.s.

FNTI - Codice identificativo Cat. Gam

FNT - FONTI E DOCUMENTI

FNTP - Tipo inventario

FNTT - Denominazione Inventario degli Oggetti d'Arte esistenti nella R. Galleria
dell'Accademia

FNTD - Data 1910/ 1932

FNTF - Foglio/Carta 687

FNTN - Nome archivio Firenze/ Archivio Galleria dell'Accademia

FNTS - Posizione s.s.

FNTI - Codice identificativo OdA Real Gall Acc 1910/32

BIB - BIBLIOGRAFIA

BIBX - Genere bibliografia di confronto

BIBA - Autore Chialvo A.

BIBD - Anno di edizione 1876

BIBH - Sigla per citazione 00013392

BIB - BIBLIOGRAFIA

BIBX - Genere bibliografia di confronto

BIBA - Autore Mostra Giuseppe

BIBD - Anno di edizione	1963
BIBH - Sigla per citazione	00013393
BIBN - V., pp., nn.	pp. 23-33, 88-99
BIB - BIBLIOGRAFIA	
BIBX - Genere	bibliografia di confronto
BIBA - Autore	Dizionario biografico
BIBD - Anno di edizione	1960-
BIBH - Sigla per citazione	00000386
BIBN - V., pp., nn.	v. 36, pp. 219-222
BIB - BIBLIOGRAFIA	
BIBX - Genere	bibliografia di confronto
BIBA - Autore	Pittura Italia
BIBD - Anno di edizione	1991
BIBH - Sigla per citazione	00000587
BIBN - V., pp., nn.	v. II, pp. 791-792
BIB - BIBLIOGRAFIA	
BIBX - Genere	bibliografia specifica
BIBA - Autore	Galleria arte
BIBD - Anno di edizione	2008
BIBH - Sigla per citazione	00014403
BIBN - V., pp., nn.	V. I, p. 920, n. 3410
AD - ACCESSO AI DATI	
ADS - SPECIFICHE DI ACCESSO AI DATI	
ADSP - Profilo di accesso	1
ADSM - Motivazione	scheda contenente dati liberamente accessibili
CM - COMPILAZIONE	
CMP - COMPILAZIONE	
CMPD - Data	2009
CMPN - Nome	Matucci B.
FUR - Funzionario responsabile	Giusti A.
FUR - Funzionario responsabile	Sframeli M.