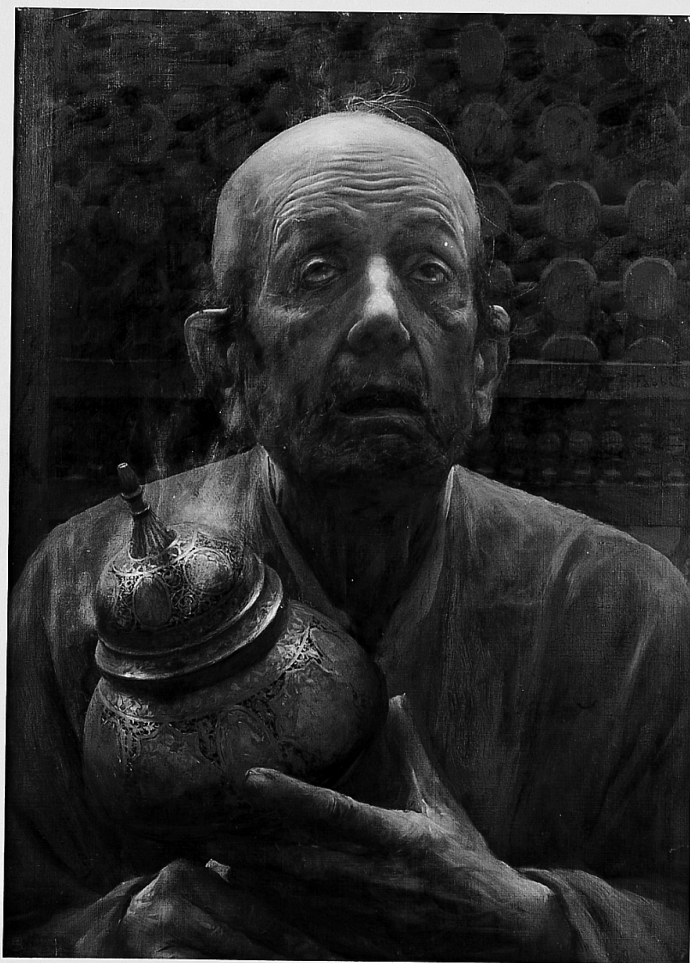


# SCHEDA



## CD - CODICI

TSK - Tipo Scheda	OA
LIR - Livello ricerca	P
<b>NCT - CODICE UNIVOCO</b>	
NCTR - Codice regione	09
NCTN - Numero catalogo generale	00648508
ESC - Ente schedatore	S156
ECP - Ente competente	S156

## OG - OGGETTO

### OGT - OGGETTO

OGTD - Definizione dipinto

### SGT - SOGGETTO

SGTI - Identificazione figura maschile  
SGTT - Titolo Un Santo

## LC - LOCALIZZAZIONE GEOGRAFICO-AMMINISTRATIVA

### PVC - LOCALIZZAZIONE GEOGRAFICO-AMMINISTRATIVA ATTUALE

PVCS - Stato ITALIA  
PVCRA - Regione Toscana  
PVCP - Provincia FI

<b>PVCC - Comune</b>	Firenze
<b>LDC - COLLOCAZIONE SPECIFICA</b>	
<b>LDCT - Tipologia</b>	palazzo
<b>LDCQ - Qualificazione</b>	statale
<b>LDCN - Denominazione attuale</b>	Palazzo Pitti
<b>LDCC - Complesso di appartenenza</b>	Palazzo Pitti e Giardino di Boboli e Giardino di Boboli
<b>LDCU - Indirizzo</b>	piazza Pitti, 1
<b>LDCM - Denominazione raccolta</b>	Galleria d'arte moderna
<b>LDCS - Specifiche</b>	Magazzini Quercia pila 51
<b>UB - UBICAZIONE E DATI PATRIMONIALI</b>	
<b>UBO - Ubicazione originaria</b>	SC
<b>INV - INVENTARIO DI MUSEO O SOPRINTENDENZA</b>	
<b>INVN - Numero</b>	Proprietà privata S.M.R. 349
<b>INVD - Data</b>	1878
<b>DT - CRONOLOGIA</b>	
<b>DTZ - CRONOLOGIA GENERICA</b>	
<b>DTZG - Secolo</b>	sec. XX
<b>DTS - CRONOLOGIA SPECIFICA</b>	
<b>DTSI - Da</b>	1946
<b>DTSV - Validità</b>	ante
<b>DTSF - A</b>	1946
<b>DTSL - Validità</b>	ante
<b>DTM - Motivazione cronologia</b>	contesto
<b>AU - DEFINIZIONE CULTURALE</b>	
<b>AUT - AUTORE</b>	
<b>AUTM - Motivazione dell'attribuzione</b>	firma
<b>AUTN - Nome scelto</b>	Fabbi Fabio
<b>AUTA - Dati anagrafici</b>	1861/ 1946
<b>AUTH - Sigla per citazione</b>	00004639
<b>MT - DATI TECNICI</b>	
<b>MTC - Materia e tecnica</b>	tela/ pittura a olio
<b>MIS - MISURE</b>	
<b>MISU - Unità</b>	cm
<b>MISA - Altezza</b>	55
<b>MISL - Larghezza</b>	40
<b>MISV - Varie</b>	cornice: 72 x 62 x 7
<b>CO - CONSERVAZIONE</b>	
<b>STC - STATO DI CONSERVAZIONE</b>	
<b>STCC - Stato di conservazione</b>	buono

**DA - DATI ANALITICI****DES - DESCRIZIONE****DESO - Indicazioni  
sull'oggetto**

N.P.

**DESI - Codifica Iconclass**

31 D 16

**DESS - Indicazioni sul  
soggetto**

Figure: figura maschile. Oggetti: incensiere.

**ISR - ISCRIZIONI****ISRC - Classe di  
appartenenza**

documentaria

**ISRS - Tecnica di scrittura**

NR (recupero pregresso)

**ISRP - Posizione**

in basso a sinistra

**ISRI - Trascrizione**

F. FABBI

**ISR - ISCRIZIONI****ISRC - Classe di  
appartenenza**

documentaria

**ISRS - Tecnica di scrittura**

NR (recupero pregresso)

**ISRP - Posizione**

sul retro, etichetta

**ISRI - Trascrizione**PALAZZO PITTI/ APP. REALI IN BASSO AL CENTRO: 86°  
ESPOSIZIONE DELLA SOCIETÀ DELLE BELLE ARTI DI  
FIRENZE MAGGIO-GIUGNO 1933 XI**NSC - Notizie storico-critiche**:Acquistato da S. M. il Re dall'autore nel 1895 per lire 370; inviato  
dall'Appartamenti della Duchessa di Aosta nel 1979 ed esposto nelle  
nuove sale della G.A.M**TU - CONDIZIONE GIURIDICA E VINCOLI****ACQ - ACQUISIZIONE****ACQT - Tipo acquisizione**

acquisto

**ACQN - Nome**

Umberto I

**ACQD - Data acquisizione**

1895

**CDG - CONDIZIONE GIURIDICA****CDGG - Indicazione  
generica**

proprietà Ente pubblico territoriale

**CDGS - Indicazione  
specificata**Comune di Firenze (di pertinenza della Galleria d'arte moderna di  
Palazzo Pitti)**DO - FONTI E DOCUMENTI DI RIFERIMENTO****FTA - DOCUMENTAZIONE FOTOGRAFICA****FTAX - Genere**

documentazione allegata

**FTAP - Tipo**

fotografia b/n

**FTAN - Codice identificativo**

SBAS FI 192505

**FNT - FONTI E DOCUMENTI****FNTP - Tipo**

inventario

**FNTT - Denominazione**

Inventario degli Oggetti di Proprietà privata di S.M.

**FNTD - Data**

1879

**FNTF - Foglio/Carta**

349

**FNTN - Nome archivio**

SSPSAEPM FI/ Archivio storico della Guardaroba di Palazzo Pitti

<b>FNTS - Posizione</b>	s.s.
<b>FNTI - Codice identificativo</b>	Prop privata 1879
<b>BIB - BIBLIOGRAFIA</b>	
<b>BIBX - Genere</b>	bibliografia di confronto
<b>BIBA - Autore</b>	De Gubernatis A.
<b>BIBD - Anno di edizione</b>	1892
<b>BIBH - Sigla per citazione</b>	00000177
<b>BIBN - V., pp., nn.</b>	pp. 189-190
<b>BIB - BIBLIOGRAFIA</b>	
<b>BIBX - Genere</b>	bibliografia di confronto
<b>BIBA - Autore</b>	Orientalisti italiani
<b>BIBD - Anno di edizione</b>	1998
<b>BIBH - Sigla per citazione</b>	00013665
<b>BIBN - V., pp., nn.</b>	pp. 20-21, 42-43, 221-222, 248, 326
<b>BIB - BIBLIOGRAFIA</b>	
<b>BIBX - Genere</b>	bibliografia di confronto
<b>BIBA - Autore</b>	Baboni A.
<b>BIBD - Anno di edizione</b>	1994
<b>BIBH - Sigla per citazione</b>	00002803
<b>BIBN - V., pp., nn.</b>	pp. 236-238
<b>BIB - BIBLIOGRAFIA</b>	
<b>BIBX - Genere</b>	bibliografia di confronto
<b>BIBA - Autore</b>	Fabio Fabbi
<b>BIBD - Anno di edizione</b>	2000
<b>BIBH - Sigla per citazione</b>	00013666
<b>BIB - BIBLIOGRAFIA</b>	
<b>BIBX - Genere</b>	bibliografia specifica
<b>BIBA - Autore</b>	Galleria arte
<b>BIBD - Anno di edizione</b>	2008
<b>BIBH - Sigla per citazione</b>	00014403
<b>BIBN - V., pp., nn.</b>	V. I, p. 966, n. 3572
<b>AD - ACCESSO AI DATI</b>	
<b>ADS - SPECIFICHE DI ACCESSO AI DATI</b>	
<b>ADSP - Profilo di accesso</b>	1
<b>ADSM - Motivazione</b>	scheda contenente dati liberamente accessibili
<b>CM - COMPILAZIONE</b>	
<b>CMP - COMPILAZIONE</b>	
<b>CMPD - Data</b>	2009
<b>CMPN - Nome</b>	Matucci B.
<b>FUR - Funzionario responsabile</b>	Giusti A.
<b>FUR - Funzionario responsabile</b>	Sframeli M.

