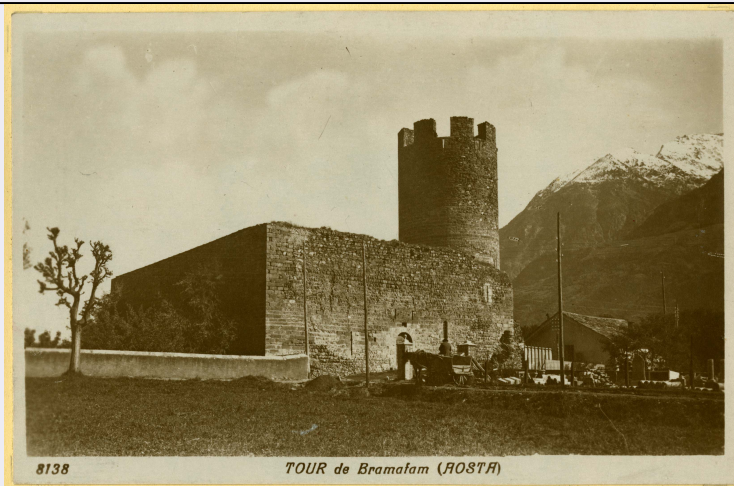


SCHEDA



CD - CODICI

TSK - Tipo Scheda	F
LIR - Livello ricerca	P
NCT - CODICE UNIVOCO	
NCTR - Codice regione	01
NCTN - Numero catalogo generale	00348805
ESC - Ente schedatore	S77
ECP - Ente competente	S66
EPR - Ente proponente	S77

OG - OGGETTO

OGT - OGGETTO

OGTD - Definizione dell'oggetto	positivo
OGTB - Natura biblioteconomica dell'oggetto	m
OGTS - Forma specifica dell'oggetto	cartolina su cartoncino normalizzato per classificatore

QNT - QUANTITA'

QNTN - Numero oggetti /elementi	1
---------------------------------	---

SG - SOGGETTO

SGT - SOGGETTO

SGTI - Identificazione	Valle d'Aosta - Architettura militare - Fortificazioni - Torri
SGTI - Identificazione	Aosta - Torre di Bramafam

SGL - TITOLO

SGLT - Titolo proprio	Tour de Bramafam (Aosta)
SGLS - Specifiche del titolo	manoscritto sul supporto secondario, in alto

SGL - TITOLO

SGLA - Titolo attribuito	AO - Aosta - Torre di Bramafam: vista scorciata da nord ovest prima degli interventi di restauro
--------------------------	--

SGLS - Specifiche del titolo	del catalogatore
SGL - TITOLO	
SGLA - Titolo attribuito	Aosta (AO)/ Castello di Bramafam = torre romana
SGLS - Specifiche del titolo	manoscritto sul supporto secondario, in alto
LC - LOCALIZZAZIONE GEOGRAFICO-AMMINISTRATIVA	
PVC - LOCALIZZAZIONE GEOGRAFICO-AMMINISTRATIVA ATTUALE	
PVCR - Regione	Piemonte
PVCP - Provincia	TO
PVCC - Comune	Torino
LDC - COLLOCAZIONE SPECIFICA	
LDCT - Tipologia	palazzo
LDCQ - Tipologia	nobiliare
LDCN - Denominazione attuale	Palazzo Chiabrese
LDCU - Indirizzo	p.zza San Giovanni, 2
LDCS - Specifiche	Archivio fotografico e disegni
LDCM - Denominazione raccolta	Soprintendenza per i Beni Architettonici e del Paesaggio del Piemonte
UB - UBICAZIONE E DATI PATRIMONIALI	
UBF - UBICAZIONE FOTO	
UBFP - Fondo	Fondo Valle d'Aosta
INV - INVENTARIO	
INVN - Numero inventario generale	0000
INVD - Data inventariazione	0000
INVT - Numero inventario categoria	1339
INVT - Numero inventario categoria	24011
LR - LUOGO E DATA DELLA RIPRESA	
LRC - LOCALIZZAZIONE	
LRCR - Regione	Valle d'Aosta
LRCP - Provincia	AO
LRCC - Comune	Aosta
LRD - Data	1930 ca.
DT - CRONOLOGIA	
DTZ - CRONOLOGIA GENERICA	
DTZG - Secolo	XX
DTZS - Frazione di secolo	prima metà
DTS - CRONOLOGIA SPECIFICA	
DTSI - Da	1930
DTSV - Validità	post
DTSF - A	1936
DTSL - Validità	ante

DTM - MOTIVAZIONE CRONOLOGIA

DTMM - Motivazione	analisi tecnico-formale
---------------------------	-------------------------

ADT - ALTRE DATAZIONI

ADTA - Data	1940 ante
--------------------	-----------

ADTM - Motivazione cronologia	manoscritta sul supporto secondario
--------------------------------------	-------------------------------------

AU - DEFINIZIONE CULTURALE**AUF - AUTORE DELLA FOTOGRAFIA**

AUFN - Nome scelto (persona singola)	Alaria, Adriano
---	-----------------

AUFA - Dati anagrafici /estremi cronologici	notizie 1914-1940 ca
--	----------------------

AUFR - Riferimento all'intervento	fotografo principale
--	----------------------

AUFM - Motivazione dell'attribuzione	confronto
---	-----------

AUFK - Specifiche sull'attribuzione	www.vmv.it/codice 0004505
--	--

AUFH - Sigla per citazione	00660092
-----------------------------------	----------

PD - PRODUZIONE E DIFFUSIONE**PDF - RESPONSABILITA'**

PDFN - Nome scelto (persona singola)	Diena
---	-------

PDFA - Dati anagrafici /estremi cronologici	notizie 1900-1950
--	-------------------

PDFR - Riferimento al ruolo	editore
------------------------------------	---------

PDFL - Luogo	Torino
---------------------	--------

PDFD - Data	1935 ca
--------------------	---------

PDFM - Motivazione dell'attribuzione	confronto
---	-----------

PDFK - Specifiche sull'attribuzione	www.vmv.it/codice 0004505
--	--

PDFH - Sigla per citazione	00660093
-----------------------------------	----------

MT - DATI TECNICI

MTX - Indicazione di colore	BN
------------------------------------	----

MTC - Materia e tecnica	citrato/ carta
--------------------------------	----------------

MIS - MISURE

MISO - Tipo misure	supporto primario
---------------------------	-------------------

MISU - Unità di misura	mm
-------------------------------	----

MISA - Altezza	90
-----------------------	----

MISL - Larghezza	137
-------------------------	-----

MIS - MISURE

MISO - Tipo misure	supporto secondario
---------------------------	---------------------

MISU - Unità di misura	mm
-------------------------------	----

MISA - Altezza	290
-----------------------	-----

MISL - Larghezza	200
FRM - Formato	9 x 12
CO - CONSERVAZIONE	
STC - STATO DI CONSERVAZIONE	
STCC - Stato di conservazione	discreto
STCS - Indicazioni specifiche	incollata al supporto secondario; tracce di sporcizia
DA - DATI ANALITICI	
ISR - ISCRIZIONI	
ISRC - Classe di appartenenza	documentaria
ISRS - Tecnica di scrittura	tipografica
ISRP - Posizione	supporto secondario: in alto a destra
ISRI - Trascrizione	Negativo
ISR - ISCRIZIONI	
ISRC - Classe di appartenenza	documentaria
ISRS - Tecnica di scrittura	a penna
ISRP - Posizione	supporto secondario: in alto a destra
ISRI - Trascrizione	cartolina
ISR - ISCRIZIONI	
ISRC - Classe di appartenenza	documentaria
ISRS - Tecnica di scrittura	a penna
ISRP - Posizione	supporto secondario: in calce
ISRI - Trascrizione	dup. no
TU - CONDIZIONE GIURIDICA E VINCOLI	
CDG - CONDIZIONE GIURIDICA	
CDGG - Indicazione generica	proprietà Stato
CDGS - Indicazione specifica	Ministero per i Beni e le Attività Culturali
CDGI - Indirizzo	Via del Collegio Romano, 27 Roma
CPR - DIRITTI D'AUTORE	
CPRD - Data di scadenza	diritti scaduti
DO - FONTI E DOCUMENTI DI RIFERIMENTO	
FTA - DOCUMENTAZIONE FOTOGRAFICA	
FTAX - Genere	documentazione allegata
FTAP - Tipo	fotografia digitale
FTAN - Codice identificativo	SbappTO0100348805
BSE - BIBLIOGRAFIA SU SUPPORTO ELETTRONICO	
BSEX - Genere	bibliografia di confronto
BSES - Tipo di supporto	risorsa elettronica con accesso remoto

BSET - Titolo dell'opera	Virtual Museum Valle d'Aosta
BSEC - Titolo del contributo /parte componente	Codice 0004505 Torre dei Balivi
BSEI - Indirizzo di rete	www.vmv.it/
AD - ACCESSO AI DATI	
ADS - SPECIFICHE DI ACCESSO AI DATI	
ADSP - Profilo di accesso	1
ADSM - Motivazione	scheda contenente dati liberamente accessibili
CM - COMPILAZIONE	
CMP - COMPILAZIONE	
CMPD - Data	2011
CMPN - Nome	Cavanna, Pierangelo
FUR - Funzionario responsabile	Moro, Laura