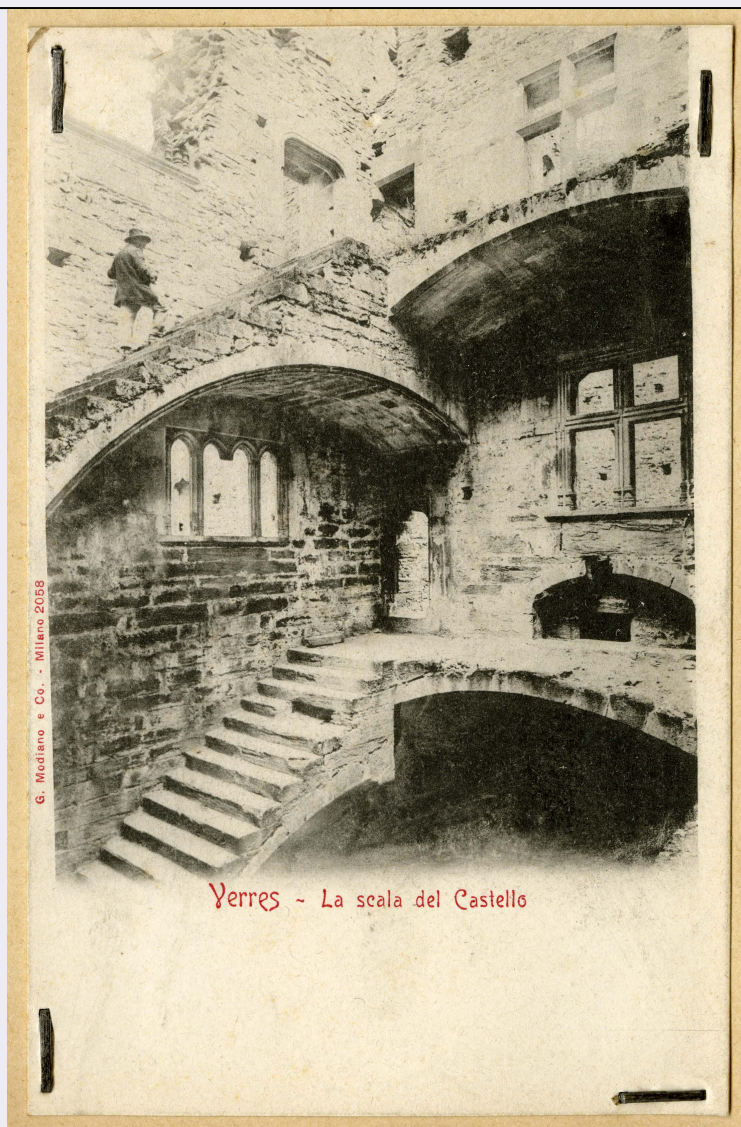


SCHEDA



CD - CODICI

TSK - Tipo Scheda	F
LIR - Livello ricerca	P
NCT - CODICE UNIVOCO	
NCTR - Codice regione	01
NCTN - Numero catalogo generale	00348806
ESC - Ente schedatore	S77
ECP - Ente competente	S66
EPR - Ente proponente	S77

OG - OGGETTO

OGT - OGGETTO

OGTD - Definizione dell'oggetto	positivo
OGTB - Natura biblioteconomica dell'oggetto	m
OGTS - Forma specifica	

dell'oggetto	stampa fotografica su cartoncino normalizzato per classificatore
QNT - QUANTITA'	
QNTN - Numero oggetti /elementi	1
SG - SOGGETTO	
SGT - SOGGETTO	
SGTI - Identificazione	Valle d'Aosta - Architettura militare - Fortificazioni - Torri
SGTI - Identificazione	Aosta - Torre di Bramafam
SGL - TITOLO	
SGLT - Titolo proprio	Aosta (AO)/ Castello di Bramafam = torre romana
SGLS - Specifiche del titolo	manoscritto sul supporto secondario, in alto
SGL - TITOLO	
SGLA - Titolo attribuito	AO - Aosta - Torre di Bramafam: vista della torre
SGLS - Specifiche del titolo	del catalogatore
LC - LOCALIZZAZIONE GEOGRAFICO-AMMINISTRATIVA	
PVC - LOCALIZZAZIONE GEOGRAFICO-AMMINISTRATIVA ATTUALE	
PVCR - Regione	Piemonte
PVCP - Provincia	TO
PVCC - Comune	Torino
LDC - COLLOCAZIONE SPECIFICA	
LDCT - Tipologia	palazzo
LDCQ - Tipologia	nobiliare
LDCN - Denominazione attuale	Palazzo Chiabrese
LDCU - Indirizzo	p.zza San Giovanni, 2
LDCS - Specifiche	Archivio fotografico e disegni
LDCM - Denominazione raccolta	Soprintendenza per i Beni Architettonici e del Paesaggio del Piemonte
UB - UBICAZIONE E DATI PATRIMONIALI	
UBF - UBICAZIONE FOTO	
UBFP - Fondo	Fondo Valle d'Aosta
INV - INVENTARIO	
INVN - Numero inventario generale	0000
INVD - Data inventariazione	0000
INVT - Numero inventario categoria	325
INVT - Numero inventario categoria	24012
LR - LUOGO E DATA DELLA RIPRESA	
LRC - LOCALIZZAZIONE	
LRCR - Regione	Valle d'Aosta
LRCP - Provincia	AO
LRCC - Comune	Aosta

LRO - Occasione	sgombero e demolizione casa presso la torre
------------------------	---

LRD - Data	1936-1940
-------------------	-----------

DT - CRONOLOGIA

DTZ - CRONOLOGIA GENERICA

DTZG - Secolo	XX
----------------------	----

DTZS - Frazione di secolo	prima metà
----------------------------------	------------

DTS - CRONOLOGIA SPECIFICA

DTSI - Da	1936
------------------	------

DTSV - Validità	post
------------------------	------

DTSF - A	1940
-----------------	------

DTSL - Validità	ante
------------------------	------

DTM - MOTIVAZIONE CRONOLOGIA

DTMM - Motivazione	analisi storica
---------------------------	-----------------

ADT - ALTRE DATAZIONI

ADTA - Data	1940 ante
--------------------	-----------

ADTM - Motivazione cronologia	manoscritta sul supporto secondario
--------------------------------------	-------------------------------------

AU - DEFINIZIONE CULTURALE

AUF - AUTORE DELLA FOTOGRAFIA

AUFN - Nome scelto (persona singola)	Anonimo aostano
---	-----------------

AUFA - Dati anagrafici /estremi cronologici	notizie 1925-1935 ca
--	----------------------

AUFR - Riferimento all'intervento	fotografo principale
--	----------------------

AUFM - Motivazione dell'attribuzione	n.r. [non rilevabile]
---	-----------------------

AUFH - Sigla per citazione	00660088
-----------------------------------	----------

MT - DATI TECNICI

MTX - Indicazione di colore	BN
------------------------------------	----

MTC - Materia e tecnica	gelatina bromuro d'argento/carta
--------------------------------	----------------------------------

MIS - MISURE

MISO - Tipo misure	supporto primario
---------------------------	-------------------

MISU - Unità di misura	mm
-------------------------------	----

MISA - Altezza	88
-----------------------	----

MISL - Larghezza	61
-------------------------	----

MIS - MISURE

MISO - Tipo misure	supporto secondario
---------------------------	---------------------

MISU - Unità di misura	mm
-------------------------------	----

MISA - Altezza	290
-----------------------	-----

MISL - Larghezza	200
-------------------------	-----

FRM - Formato	6 x 9
----------------------	-------

CO - CONSERVAZIONE

STC - STATO DI CONSERVAZIONE

STCC - Stato di conservazione	discreto
STCS - Indicazioni specifiche	incollato al supporto secondario; tracce di sporczia
DA - DATI ANALITICI	
ISR - ISCRIZIONI	
ISRC - Classe di appartenenza	documentaria
ISRS - Tecnica di scrittura	tipografica
ISRP - Posizione	supporto secondario: in alto a destra
ISRI - Trascrizione	Negativo
ISR - ISCRIZIONI	
ISRC - Classe di appartenenza	documentaria
ISRS - Tecnica di scrittura	a penna
ISRP - Posizione	supporto secondario: in alto a destra
ISRI - Trascrizione	no
ISR - ISCRIZIONI	
ISRC - Classe di appartenenza	documentaria
ISRS - Tecnica di scrittura	a penna
ISRP - Posizione	supporto secondario: in calce
ISRI - Trascrizione	dup. no
TU - CONDIZIONE GIURIDICA E VINCOLI	
CDG - CONDIZIONE GIURIDICA	
CDGG - Indicazione generica	proprietà Stato
CDGS - Indicazione specifica	Ministero per i Beni e le Attività Culturali
CDGI - Indirizzo	Via del Collegio Romano, 27 Roma
CPR - DIRITTI D'AUTORE	
CPRD - Data di scadenza	diritti scaduti
DO - FONTI E DOCUMENTI DI RIFERIMENTO	
FTA - DOCUMENTAZIONE FOTOGRAFICA	
FTAX - Genere	documentazione allegata
FTAP - Tipo	fotografia digitale
FTAN - Codice identificativo	SbappTO0100348806
AD - ACCESSO AI DATI	
ADS - SPECIFICHE DI ACCESSO AI DATI	
ADSP - Profilo di accesso	1
ADSM - Motivazione	scheda contenente dati liberamente accessibili
CM - COMPILAZIONE	
CMP - COMPILAZIONE	
CMPD - Data	2011

CMPN - Nome	Cavanna, Pierangelo
FUR - Funzionario responsabile	Moro, Laura