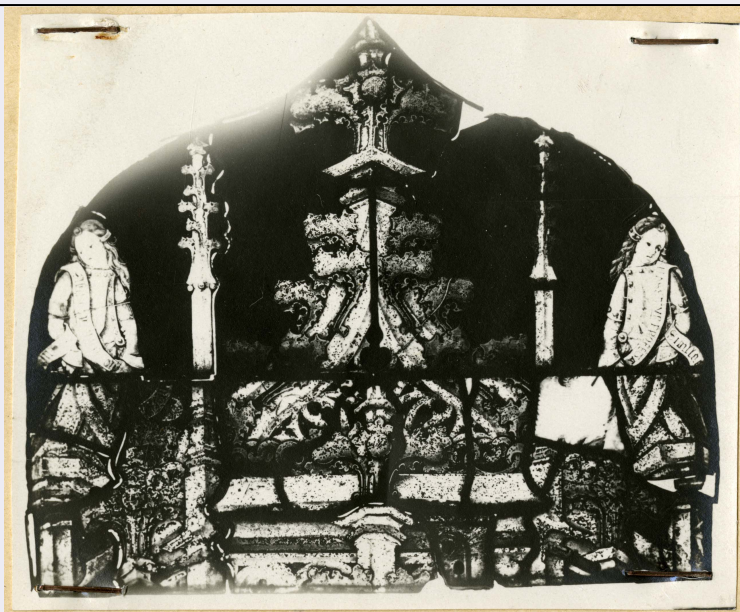


SCHEDA



CD - CODICI

TSK - Tipo Scheda	F
LIR - Livello ricerca	P
NCT - CODICE UNIVOCO	
NCTR - Codice regione	01
NCTN - Numero catalogo generale	00348826
ESC - Ente schedatore	S77
ECP - Ente competente	S66
EPR - Ente proponente	S77

RV - RELAZIONI

RVE - STRUTTURA COMPLESSA

RVEL - Livello	4
RVER - Codice bene radice	0100348826
ROZ - Altre relazioni	01/00348827-3

OG - OGGETTO

OGT - OGGETTO

OGTD - Definizione dell'oggetto	positivo
OGTB - Natura biblioteconomica dell'oggetto	m
OGTS - Forma specifica dell'oggetto	stampa fotografica su cartoncino normalizzato per classificatore

QNT - QUANTITA'

QNTN - Numero oggetti /elementi	1
---------------------------------	---

SG - SOGGETTO

SGT - SOGGETTO

SGTI - Identificazione	Valle d'Aosta - Opere d'arte - Vetrate artistiche
SGTI - Identificazione	Aosta - Collegiata di Sant' Orso
SGL - TITOLO	
SGLT - Titolo proprio	Aosta (AO) / Chiesa collegiata di S. Orso = vetrata = prima del restauro/ vetrata della Madonna
SGLS - Specifiche del titolo	manoscritto sul supporto secondario, in alto
SGL - TITOLO	
SGLA - Titolo attribuito	AO - Aosta - Collegiata dei Santi Pietro e Orso - abside - lato nord: Madonna del latte, particolare della parte superiore cuspidata, vista della vetrata ricomposta, prima del restauro
SGLS - Specifiche del titolo	del catalogatore
LC - LOCALIZZAZIONE GEOGRAFICO-AMMINISTRATIVA	
PVC - LOCALIZZAZIONE GEOGRAFICO-AMMINISTRATIVA ATTUALE	
PVCR - Regione	Piemonte
PVCP - Provincia	TO
PVCC - Comune	Torino
LDC - COLLOCAZIONE SPECIFICA	
LDCT - Tipologia	palazzo
LDCQ - Tipologia	nobiliare
LDCN - Denominazione attuale	Palazzo Chiabrese
LDCU - Indirizzo	p.zza San Giovanni, 2
LDCS - Specifiche	Archivio fotografico e disegni
LDCM - Denominazione raccolta	Soprintendenza per i Beni Architettonici e del Paesaggio del Piemonte
UB - UBICAZIONE E DATI PATRIMONIALI	
UBF - UBICAZIONE FOTO	
UBFP - Fondo	Fondo Valle d'Aosta
INV - INVENTARIO	
INVN - Numero inventario generale	0000
INVD - Data inventariazione	0000
INVT - Numero inventario categoria	5842a
INVT - Numero inventario categoria	4145
LR - LUOGO E DATA DELLA RIPRESA	
LRC - LOCALIZZAZIONE	
LRCR - Regione	Valle d'Aosta
LRCP - Provincia	AO
LRCC - Comune	Aosta
LRO - Occasione	restauro
LRD - Data	1926/06/00
DT - CRONOLOGIA	
DTZ - CRONOLOGIA GENERICA	

DTZG - Secolo	XX
DTZS - Frazione di secolo	prima metà
DTS - CRONOLOGIA SPECIFICA	
DTSI - Da	1926/06/00
DTSV - Validità	post
DTSF - A	1926/06/00
DTSL - Validità	ante
DTM - MOTIVAZIONE CRONOLOGIA	
DTMM - Motivazione	iscrizione
DTMS - Specifiche	manoscritta sul supporto secondario
AU - DEFINIZIONE CULTURALE	
AUF - AUTORE DELLA FOTOGRAFIA	
AUFB - Nome scelto (ente o autore collettivo)	Regia Soprintendenza all'Arte Medievale e Moderna e della Regia Galleria Sabauda di Torino
AUFA - Dati anagrafici /estremi cronologici	1924/ 1939
AUFS - Riferimento all'autore	collaboratore
AUFR - Riferimento all'intervento	fotografo principale
AUFM - Motivazione dell'attribuzione	analisi storica
AUFH - Sigla per citazione	00660074
RO - RAPPORTO	
ROF - RAPPORTO OPERA INIZIALE/FINALE	
ROFF - Stadio opera	positivo
ROFO - Opera iniziale /finale	negativo
ROFC - Collocazione opera iniziale/finale	S66/ Archivio Fotografico/ Negativi 188/2
ROFI - Inventario opera iniziale/finale	5842a
ROFX - Riferimento scheda opera iniziale/finale	01/00348828_4
MT - DATI TECNICI	
MTX - Indicazione di colore	BN
MTC - Materia e tecnica	gelatina bromuro d'argento/carta
MIS - MISURE	
MISO - Tipo misure	supporto primario
MISU - Unità di misura	mm
MISA - Altezza	88
MISL - Larghezza	107
MIS - MISURE	
MISO - Tipo misure	supporto secondario

MISU - Unità di misura	mm
MISA - Altezza	290
MISL - Larghezza	200
FRM - Formato	10 x 12

CO - CONSERVAZIONE

STC - STATO DI CONSERVAZIONE

STCC - Stato di conservazione	discreto
STCS - Indicazioni specifiche	fissato al supporto secondario con punti metallici; specchio d'argento; lieve ingiallimento

DA - DATI ANALITICI

ISR - ISCRIZIONI

ISRC - Classe di appartenenza	documentaria
ISRS - Tecnica di scrittura	tipografica
ISRP - Posizione	supporto secondario: in alto a destra
ISRI - Trascrizione	Negativo

ISR - ISCRIZIONI

ISRC - Classe di appartenenza	documentaria
ISRS - Tecnica di scrittura	tipografica
ISRP - Posizione	supporto secondario: in alto a destra
ISRI - Trascrizione	N°

ISR - ISCRIZIONI

ISRC - Classe di appartenenza	documentaria
ISRS - Tecnica di scrittura	a penna
ISRP - Posizione	supporto secondario: in alto a destra
ISRI - Trascrizione	1328

ISR - ISCRIZIONI

ISRC - Classe di appartenenza	didascalica
ISRS - Tecnica di scrittura	a penna
ISRP - Posizione	supporto secondario: in alto a sinistra
ISRI - Trascrizione	E

TU - CONDIZIONE GIURIDICA E VINCOLI

CDG - CONDIZIONE GIURIDICA

CDGG - Indicazione generica	proprietà Stato
CDGS - Indicazione specifica	Ministero per i Beni e le Attività Culturali
CDGI - Indirizzo	Via del Collegio Romano, 27 Roma

CPR - DIRITTI D'AUTORE

CPRD - Data di scadenza	diritti scaduti
--------------------------------	-----------------

DO - FONTI E DOCUMENTI DI RIFERIMENTO**FTA - DOCUMENTAZIONE FOTOGRAFICA**

FTAX - Genere	documentazione allegata
FTAP - Tipo	fotografia digitale
FTAN - Codice identificativo	SbappTO0100348826_4

AD - ACCESSO AI DATI**ADS - SPECIFICHE DI ACCESSO AI DATI**

ADSP - Profilo di accesso	1
ADSM - Motivazione	scheda contenente dati liberamente accessibili

CM - COMPILAZIONE**CMP - COMPILAZIONE**

CMPD - Data	2011
CMPN - Nome	Cavanna, Pierangelo
FUR - Funzionario responsabile	Moro, Laura