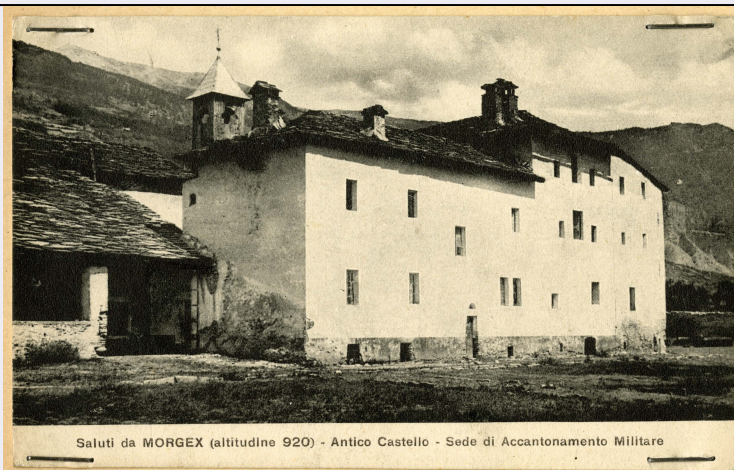


SCHEDA



CD - CODICI

TSK - Tipo Scheda	F
LIR - Livello ricerca	P
NCT - CODICE UNIVOCO	
NCTR - Codice regione	01
NCTN - Numero catalogo generale	00348854
ESC - Ente schedatore	S77
ECP - Ente competente	S66
EPR - Ente proponente	S77

OG - OGGETTO

OGT - OGGETTO

OGTD - Definizione dell'oggetto	positivo
OGTB - Natura biblioteconomica dell'oggetto	m
OGTS - Forma specifica dell'oggetto	cartolina su cartoncino normalizzato per classificatore

QNT - QUANTITA'

QNTN - Numero oggetti /elementi	1
---------------------------------	---

SG - SOGGETTO

SGT - SOGGETTO

SGTI - Identificazione	Valle d'Aosta - Architettura religiosa - Conventi
SGTI - Identificazione	Morgex - Convento dei Cappuccini
SGTI - Identificazione	Morgex - Caserma militare
SGTI - Identificazione	Valle d'Aosta - Architettura militare - Caserme

SGL - TITOLO

SGLA - Titolo attribuito	AO - Morgex: l'ex convento dei cappuccini adibito a caserma militare
SGLS - Specifiche del titolo	del catalogatore

SGL - TITOLO

SGLA - Titolo attribuito	Morgex (AO)/ Castello = esterno
SGLS - Specifiche del titolo	manoscritto sul supporto secondario, in alto
SGL - TITOLO	
SGLT - Titolo proprio	Morgex - Antico Castello - Sede di Accantonamento Militare
SGLS - Specifiche del titolo	a stampa in basso
LC - LOCALIZZAZIONE GEOGRAFICO-AMMINISTRATIVA	
PVC - LOCALIZZAZIONE GEOGRAFICO-AMMINISTRATIVA ATTUALE	
PVCR - Regione	Piemonte
PVCP - Provincia	TO
PVCC - Comune	Torino
LDC - COLLOCAZIONE SPECIFICA	
LDCT - Tipologia	palazzo
LDCQ - Tipologia	nobiliare
LDCN - Denominazione attuale	Palazzo Chiabrese
LDCU - Indirizzo	p.zza San Giovanni, 2
LDCS - Specifiche	Archivio fotografico e disegni
LDCM - Denominazione raccolta	Soprintendenza per i Beni Architettonici e del Paesaggio del Piemonte
UB - UBICAZIONE E DATI PATRIMONIALI	
UBF - UBICAZIONE FOTO	
UBFP - Fondo	Fondo Valle d'Aosta
INV - INVENTARIO	
INVN - Numero inventario generale	0000
INVD - Data inventariazione	0000
INVT - Numero inventario categoria	9815
LR - LUOGO E DATA DELLA RIPRESA	
LRC - LOCALIZZAZIONE	
LRCR - Regione	Valle d'Aosta
LRCP - Provincia	AO
LRCC - Comune	Morgex
LRD - Data	1920 ca.
DT - CRONOLOGIA	
DTZ - CRONOLOGIA GENERICA	
DTZG - Secolo	XX
DTZS - Frazione di secolo	primo quarto
DTS - CRONOLOGIA SPECIFICA	
DTSI - Da	1920
DTSV - Validità	post
DTSF - A	1922
DTSL - Validità	ante

DTM - MOTIVAZIONE CRONOLOGIA

DTMM - Motivazione	iscrizione
DTMS - Specifiche	tipografica al verso

ADT - ALTRE DATAZIONI

ADTA - Data	1925 ante
ADTM - Motivazione cronologia	manoscritta sul supporto secondario

AU - DEFINIZIONE CULTURALE**AUF - AUTORE DELLA FOTOGRAFIA**

AUFN - Nome scelto (persona singola)	Anonimo aostano
AUFA - Dati anagrafici /estremi cronologici	notizie 1915-1925 ca.
AUFR - Riferimento all'intervento	fotografo principale
AUFM - Motivazione dell'attribuzione	n.r. [non rilevabile]
AUFH - Sigla per citazione	00660086

PD - PRODUZIONE E DIFFUSIONE**PDF - RESPONSABILITA'**

PDFN - Nome scelto (persona singola)	Genta, Enrico
PDFI - Indicazione del nome e dell'indirizzo	Enrico Genta - Torino
PDFA - Dati anagrafici /estremi cronologici	notizie 1900-1926 ca.
PDFR - Riferimento al ruolo	editore
PDFL - Luogo	Torino
PDFD - Data	1920-1922
PDFM - Motivazione dell'attribuzione	iscrizione
PDFK - Specifiche sull'attribuzione	tipografica al verso
PDFH - Sigla per citazione	00660116

MT - DATI TECNICI

MTX - Indicazione di colore	BN
MTC - Materia e tecnica	collotipia

MIS - MISURE

MISO - Tipo misure	supporto primario
MISU - Unità di misura	mm
MISA - Altezza	85
MISL - Larghezza	136

MIS - MISURE

MISO - Tipo misure	supporto secondario
MISU - Unità di misura	mm

MISA - Altezza	290
MISL - Larghezza	200
FRM - Formato	cartolina (90 x 140)
CO - CONSERVAZIONE	
STC - STATO DI CONSERVAZIONE	
STCC - Stato di conservazione	discreto
STCS - Indicazioni specifiche	fissata al supporto secondario con punti metallici; staccata all'anagolo superiore destro
DA - DATI ANALITICI	
ISR - ISCRIZIONI	
ISRC - Classe di appartenenza	documentaria
ISRS - Tecnica di scrittura	tipografica
ISRP - Posizione	supporto secondario: in alto a destra
ISRI - Trascrizione	Negativo
ISR - ISCRIZIONI	
ISRC - Classe di appartenenza	documentaria
ISRS - Tecnica di scrittura	a penna
ISRP - Posizione	supporto secondario: in alto a destra
ISRI - Trascrizione	cartolina
ISR - ISCRIZIONI	
ISRC - Classe di appartenenza	documentaria
ISRS - Tecnica di scrittura	a penna
ISRP - Posizione	supporto secondario: in calce a destra
ISRI - Trascrizione	dup. no
ISR - ISCRIZIONI	
ISRC - Classe di appartenenza	editoriale
ISRS - Tecnica di scrittura	tipografica
ISRP - Posizione	al verso, in alto a sinistra
ISRI - Trascrizione	Confisca ai compratori - Danni dall'Esecutore/ Sentenza 1922 (Registrata)
TU - CONDIZIONE GIURIDICA E VINCOLI	
CDG - CONDIZIONE GIURIDICA	
CDGG - Indicazione generica	proprietà Stato
CDGS - Indicazione specifica	Ministero per i Beni e le Attività Culturali
CDGI - Indirizzo	Via del Collegio Romano, 27 Roma
CPR - DIRITTI D'AUTORE	
CPRD - Data di scadenza	diritti scaduti
DO - FONTI E DOCUMENTI DI RIFERIMENTO	

FTA - DOCUMENTAZIONE FOTOGRAFICA

FTAX - Genere	documentazione allegata
FTAP - Tipo	fotografia digitale
FTAN - Codice identificativo	SbappTO0100348854

AD - ACCESSO AI DATI**ADS - SPECIFICHE DI ACCESSO AI DATI**

ADSP - Profilo di accesso	1
ADSM - Motivazione	scheda contenente dati liberamente accessibili

CM - COMPILAZIONE**CMP - COMPILAZIONE**

CMPD - Data	2011
CMPN - Nome	Gabrieli, Sara
FUR - Funzionario responsabile	Moro, Laura