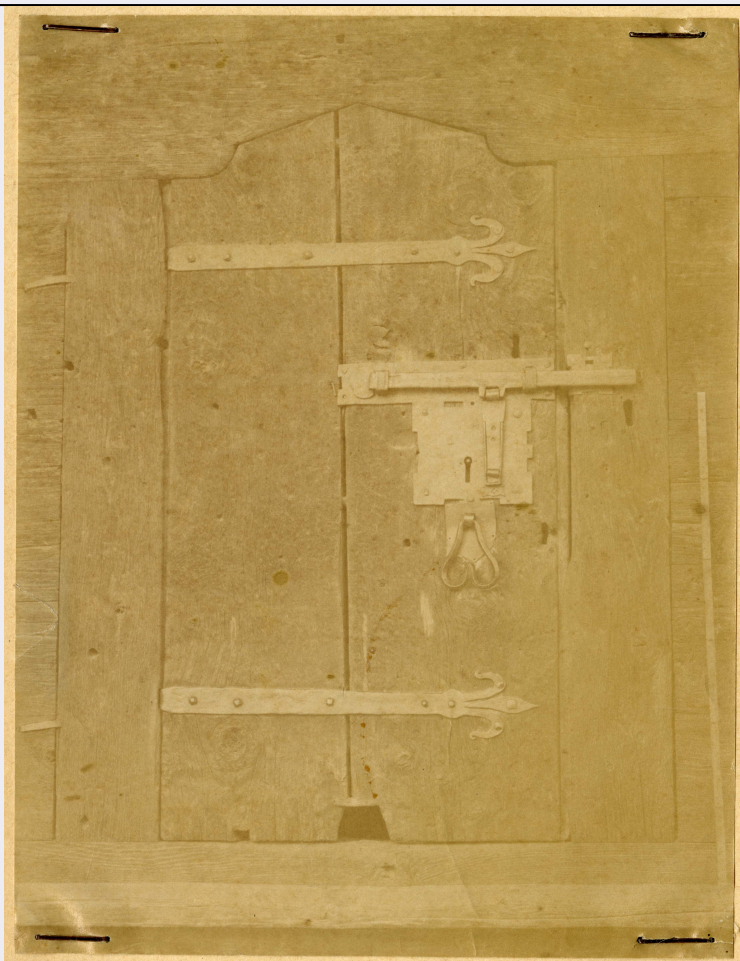


SCHEDA



CD - CODICI

TSK - Tipo Scheda	F
LIR - Livello ricerca	P
NCT - CODICE UNIVOCO	
NCTR - Codice regione	01
NCTN - Numero catalogo generale	00348865
ESC - Ente schedatore	S251
ECP - Ente competente	S251
EPR - Ente proponente	S77

RV - RELAZIONI

RVE - STRUTTURA COMPLESSA

RVEL - Livello	5
RVER - Codice bene radice	0100348865

OG - OGGETTO

OGT - OGGETTO

OGTD - Definizione dell'oggetto	positivo
OGTB - Natura biblioteconomica dell'oggetto	m

OGTS - Forma specifica dell'oggetto	stampa fotografica su cartoncino normalizzato per classificatore
QNT - QUANTITA'	
QNTN - Numero oggetti /elementi	1
SG - SOGGETTO	
SGT - SOGGETTO	
SGTI - Identificazione	Valle d'Aosta - Elementi architettonici - Elementi decorativi - Porte - Serrature
SGTI - Identificazione	Valle d'Aosta - Architettura rurale - Granai
SGTI - Identificazione	Introd - Granai
SGL - TITOLO	
SGLA - Titolo attribuito	AO - Introd - Granaio annesso al castello: porta con serratura
SGLS - Specifiche del titolo	del catalogatore
SGL - TITOLO	
SGLT - Titolo proprio	Villeneuve (Introd) (AO)/ Casa = porta
SGLS - Specifiche del titolo	manoscritto sul supporto secondario, in alto
LC - LOCALIZZAZIONE GEOGRAFICO-AMMINISTRATIVA	
PVC - LOCALIZZAZIONE GEOGRAFICO-AMMINISTRATIVA ATTUALE	
PVCR - Regione	Piemonte
PVCP - Provincia	TO
PVCC - Comune	Torino
LDC - COLLOCAZIONE SPECIFICA	
LDCT - Tipologia	palazzo
LDCQ - Tipologia	nobiliare
LDCN - Denominazione attuale	Palazzo Chiabrese
LDCU - Indirizzo	p.zza San Giovanni, 2
LDCS - Specifiche	Archivio fotografico e disegni
LDCM - Denominazione raccolta	Soprintendenza per i Beni Architettonici e del Paesaggio del Piemonte
UB - UBICAZIONE E DATI PATRIMONIALI	
UBF - UBICAZIONE FOTO	
UBFP - Fondo	Fondo Valle d'Aosta
INV - INVENTARIO	
INVN - Numero inventario generale	0000
INVD - Data inventariazione	0000
INVT - Numero inventario categoria	9062a
LR - LUOGO E DATA DELLA RIPRESA	
LRC - LOCALIZZAZIONE	
LRCR - Regione	Valle d'Aosta
LRCP - Provincia	AO

LRCC - Comune	Introd
LRD - Data	1890/12/00
DT - CRONOLOGIA	
DTZ - CRONOLOGIA GENERICA	
DTZG - Secolo	XIX
DTZS - Frazione di secolo	fine
DTS - CRONOLOGIA SPECIFICA	
DTSI - Da	1890/12/00
DTSF - A	1890/12/00
DTM - MOTIVAZIONE CRONOLOGIA	
DTMM - Motivazione	documentazione
DTMS - Specifiche	Fondazione Torino Musei, Fondo D'Andrade, 164-167f
ADT - ALTRE DATAZIONI	
ADTA - Data	1900 ante
ADTM - Motivazione cronologia	manoscritta sul supporto secondario
AU - DEFINIZIONE CULTURALE	
AUF - AUTORE DELLA FOTOGRAFIA	
AUFN - Nome scelto (persona singola)	Germano, Ottavio
AUFA - Dati anagrafici /estremi cronologici	1857/ 1913
AUFR - Riferimento all'intervento	fotografo principale
AUFM - Motivazione dell'attribuzione	documentazione
AUFG - Specifiche sull'attribuzione	Fondazione Torino Musei, Fondo D'Andrade, 164-167f
AUFH - Sigla per citazione	00660006
PD - PRODUZIONE E DIFFUSIONE	
PDF - RESPONSABILITA'	
PDFB - Nome scelto (ente o autore collettivo)	Delegazione Regionale per la Conservazione dei Monumenti del Piemonte e della Liguria
PDFA - Dati anagrafici /estremi cronologici	1884/ 1891
PDFR - Riferimento al ruolo	committente
PDFL - Luogo	Torino
PDFD - Data	1890
PDFM - Motivazione dell'attribuzione	documentazione
PDFK - Specifiche sull'attribuzione	Fondazione Torino Musei, Fondo D'Andrade, 164-167f
PDFH - Sigla per citazione	00660124
RO - RAPPORTO	
ROF - RAPPORTO OPERA INIZIALE/FINALE	

ROFF - Stadio opera	positivo
ROFO - Opera iniziale /finale	negativo
ROFC - Collocazione opera iniziale/finale	S66/ Archivio Fotografico/ Negativi 182/6
ROFI - Inventario opera iniziale/finale	9062a
ROFX - Riferimento scheda opera iniziale/finale	01/00348864_4
MT - DATI TECNICI	
MTX - Indicazione di colore	BN
MTC - Materia e tecnica	albumina/carta
MIS - MISURE	
MISO - Tipo misure	supporto primario
MISU - Unità di misura	mm
MISA - Altezza	159
MISL - Larghezza	121
MIS - MISURE	
MISO - Tipo misure	supporto secondario
MISU - Unità di misura	mm
MISA - Altezza	158
MISL - Larghezza	120
FRM - Formato	13 x 18
CO - CONSERVAZIONE	
STC - STATO DI CONSERVAZIONE	
STCC - Stato di conservazione	mediocre
STCS - Indicazioni specifiche	fissato al supporto secondario con punti metallici; lievi abrasioni; pieghe; macchie; foxing
DA - DATI ANALITICI	
ISR - ISCRIZIONI	
ISRC - Classe di appartenenza	documentaria
ISRS - Tecnica di scrittura	tipografica
ISRP - Posizione	supporto secondario: in alto a destra
ISRI - Trascrizione	Negativo
ISR - ISCRIZIONI	
ISRC - Classe di appartenenza	documentaria
ISRS - Tecnica di scrittura	a penna
ISRP - Posizione	supporto secondario: in alto a destra
ISRI - Trascrizione	1971
ISR - ISCRIZIONI	
ISRC - Classe di appartenenza	documentaria

ISRS - Tecnica di scrittura	a penna
ISRP - Posizione	supporto secondario: in calce a destra
ISRI - Trascrizione	dup. no
TU - CONDIZIONE GIURIDICA E VINCOLI	
CDG - CONDIZIONE GIURIDICA	
CDGG - Indicazione generica	proprietà Stato
CDGS - Indicazione specifica	Ministero per i Beni e le Attività Culturali
CDGI - Indirizzo	Via del Collegio Romano, 27 Roma
CPR - DIRITTI D'AUTORE	
CPRD - Data di scadenza	diritti scaduti
DO - FONTI E DOCUMENTI DI RIFERIMENTO	
FTA - DOCUMENTAZIONE FOTOGRAFICA	
FTAX - Genere	documentazione allegata
FTAP - Tipo	fotografia digitale
FTAN - Codice identificativo	SbappTO0100348865_5
FNT - FONTI E DOCUMENTI	
FNTP - Tipo	documentazione
FNTA - Autore	D'Andrade, Alfredo
FNTT - Denominazione	Introd
FNTD - Data	1890 post
FNTF - Foglio/Carta	164-167f
FNTN - Nome archivio	Fondazione Torino Musei - Fondo D'Andrade
FNTS - Posizione	164-167f
FNTI - Codice identificativo	164-167f
BIB - BIBLIOGRAFIA	
BIBX - Genere	bibliografia specifica
BIBA - Autore	Nigra, Carlo
BIBD - Anno di edizione	1974
BIBH - Sigla per citazione	00660099
BIBI - V., tavv., figg.	fig. 190
AD - ACCESSO AI DATI	
ADS - SPECIFICHE DI ACCESSO AI DATI	
ADSP - Profilo di accesso	1
ADSM - Motivazione	scheda contenente dati liberamente accessibili
CM - COMPILAZIONE	
CMP - COMPILAZIONE	
CMPD - Data	2011
CMPN - Nome	Gabrieli, Sara
FUR - Funzionario responsabile	Moro, Laura