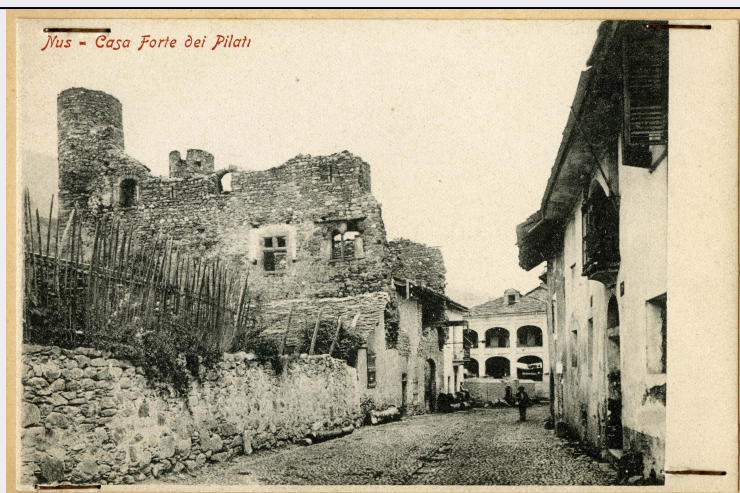


# SCHEDA



## CD - CODICI

TSK - Tipo Scheda	F
LIR - Livello ricerca	P
NCT - CODICE UNIVOCO	
NCTR - Codice regione	01
NCTN - Numero catalogo generale	00348897
ESC - Ente schedatore	S77
ECP - Ente competente	S66
EPR - Ente proponente	S77

## OG - OGGETTO

OGT - OGGETTO	
OGTD - Definizione dell'oggetto	positivo
OGTB - Natura biblioteconomica dell'oggetto	m
OGTS - Forma specifica dell'oggetto	cartolina su cartoncino normalizzato per classificatore

## QNT - QUANTITA'

QNTN - Numero oggetti /elementi	1
---------------------------------	---

## SG - SOGGETTO

SGT - SOGGETTO	
SGTI - Identificazione	Valle d'Aosta - Architettura militare - Castelli
SGTI - Identificazione	Nus - Castello di Pilato
SGTI - Identificazione	Nus - Vedute urbane

## SGL - TITOLO

SGLA - Titolo attribuito	AO - Nus - Castello di Nus: veduta da ovest, dalla strada
SGLS - Specifiche del titolo	del catalogatore

## SGL - TITOLO

<b>SGLA - Titolo attribuito</b>	Nus (AO)/ Castello di Pilato
<b>SGLS - Specifiche del titolo</b>	manoscritto sul supporto secondario, in alto
<b>SGL - TITOLO</b>	
<b>SGLT - Titolo proprio</b>	Nus - Casa Forte dei Pilati
<b>SGLS - Specifiche del titolo</b>	a stampa in alto a sinistra
<b>LC - LOCALIZZAZIONE GEOGRAFICO-AMMINISTRATIVA</b>	
<b>PVC - LOCALIZZAZIONE GEOGRAFICO-AMMINISTRATIVA ATTUALE</b>	
<b>PVCR - Regione</b>	Piemonte
<b>PVCP - Provincia</b>	TO
<b>PVCC - Comune</b>	Torino
<b>LDC - COLLOCAZIONE SPECIFICA</b>	
<b>LDCT - Tipologia</b>	palazzo
<b>LDCQ - Tipologia</b>	nobiliare
<b>LDCN - Denominazione attuale</b>	Palazzo Chiablese
<b>LDCU - Indirizzo</b>	p.zza San Giovanni, 2
<b>LDCS - Specifiche</b>	Archivio fotografico e disegni
<b>LDCM - Denominazione raccolta</b>	Soprintendenza per i Beni Architettonici e del Paesaggio del Piemonte
<b>UB - UBICAZIONE E DATI PATRIMONIALI</b>	
<b>UBF - UBICAZIONE FOTO</b>	
<b>UBFP - Fondo</b>	Fondo Valle d'Aosta
<b>INV - INVENTARIO</b>	
<b>INVN - Numero inventario generale</b>	0000
<b>INVD - Data inventariazione</b>	0000
<b>INVT - Numero inventario categoria</b>	5207
<b>LR - LUOGO E DATA DELLA RIPRESA</b>	
<b>LRC - LOCALIZZAZIONE</b>	
<b>LRCR - Regione</b>	Valle d'Aosta
<b>LRCP - Provincia</b>	AO
<b>LRCC - Comune</b>	Nus
<b>LRD - Data</b>	1900 ca.
<b>DT - CRONOLOGIA</b>	
<b>DTZ - CRONOLOGIA GENERICA</b>	
<b>DTZG - Secolo</b>	XX
<b>DTZS - Frazione di secolo</b>	inizio
<b>DTS - CRONOLOGIA SPECIFICA</b>	
<b>DTSI - Da</b>	1900
<b>DTSV - Validità</b>	post
<b>DTSF - A</b>	1904
<b>DTSL - Validità</b>	ante

**DTM - MOTIVAZIONE CRONOLOGIA****DTMM - Motivazione**

analisi storica

**ADT - ALTRE DATAZIONI****ADTA - Data**

1933 ante

**ADTM - Motivazione  
cronologia**

manoscritta sul supporto secondario

**AU - DEFINIZIONE CULTURALE****AUF - AUTORE DELLA FOTOGRAFIA****AUFN - Nome scelto  
(persona singola)**

Anonimo aostano

**AUFA - Dati anagrafici  
/estremi cronologici**

notizie 1900-1915

**AUFR - Riferimento  
all'intervento**

fotografo principale

**AUFM - Motivazione  
dell'attribuzione**

n.r. [non rilevabile]

**AUFH - Sigla per citazione**

00660129

**PD - PRODUZIONE E DIFFUSIONE****PDF - RESPONSABILITA'****PDFB - Nome scelto (ente o  
autore collettivo)**

Società Editrice Cartoline

**PDFI - Indicazione del  
nome e dell'indirizzo**

Società Editrice Cartoline - Torino

**PDFA - Dati anagrafici  
/estremi cronologici**

notizie 1900-1930 ca.

**PDFR - Riferimento al ruolo**

editore

**PDFL - Luogo**

Torino

**PDFD - Data**

1900-1904

**PDFM - Motivazione  
dell'attribuzione**

iscrizione

**PDFK - Specifiche  
sull'attribuzione**

tipografica al verso

**PDFH - Sigla per citazione**

00660081

**MT - DATI TECNICI****MTX - Indicazione di colore**

BN

**MTC - Materia e tecnica**

collotipia

**MIS - MISURE****MISO - Tipo misure**

supporto primario

**MISU - Unità di misura**

mm

**MISA - Altezza**

90

**MISL - Larghezza**

138

**MIS - MISURE****MISO - Tipo misure**

supporto secondario

**MISU - Unità di misura**

mm

**MISA - Altezza**

290

MISL - Larghezza	200
FRM - Formato	cartolina (90 x 140)
<b>CO - CONSERVAZIONE</b>	
<b>STC - STATO DI CONSERVAZIONE</b>	
STCC - Stato di conservazione	discreto
STCS - Indicazioni specifiche	fissata al supporto secondario con punti metallici; staccata dal supporto secondario all'angolo inferiore sinistro
<b>DA - DATI ANALITICI</b>	
<b>ISR - ISCRIZIONI</b>	
ISRC - Classe di appartenenza	documentaria
ISRS - Tecnica di scrittura	tipografica
ISRP - Posizione	supporto secondario: in alto a destra
ISRI - Trascrizione	Negativo
<b>ISR - ISCRIZIONI</b>	
ISRC - Classe di appartenenza	documentaria
ISRS - Tecnica di scrittura	a penna
ISRP - Posizione	supporto secondario: in alto a destra
ISRI - Trascrizione	cartoline
<b>ISR - ISCRIZIONI</b>	
ISRC - Classe di appartenenza	documentaria
ISRS - Tecnica di scrittura	a penna
ISRP - Posizione	supporto secondario: in calce a destra
ISRI - Trascrizione	dup. no
<b>TU - CONDIZIONE GIURIDICA E VINCOLI</b>	
<b>CDG - CONDIZIONE GIURIDICA</b>	
CDGG - Indicazione generica	proprietà Stato
CDGS - Indicazione specifica	Ministero per i Beni e le Attività Culturali
CDGI - Indirizzo	Via del Collegio Romano, 27 Roma
<b>CPR - DIRITTI D'AUTORE</b>	
CPRD - Data di scadenza	diritti scaduti
<b>DO - FONTI E DOCUMENTI DI RIFERIMENTO</b>	
<b>FTA - DOCUMENTAZIONE FOTOGRAFICA</b>	
FTAX - Genere	documentazione allegata
FTAP - Tipo	fotografia digitale
FTAN - Codice identificativo	SbappTO0100348897
<b>FNT - FONTI E DOCUMENTI</b>	
FNTF - Tipo	cartolina
FNTT - Denominazione	Château de Pilate

<b>FNTD - Data</b>	1904?
<b>FNTN - Nome archivio</b>	Bureau Régional pour l'Ethnologie et la Linguistique/ Fondo Domaine
<b>FNTS - Posizione</b>	DOM 004 373-000
<b>FNTI - Codice identificativo</b>	DOM 004 373-000
<b>FNT - FONTI E DOCUMENTI</b>	
<b>FNTP - Tipo</b>	cartolina
<b>FNTT - Denominazione</b>	Rue centrale et vestiges du château
<b>FNTD - Data</b>	1908?
<b>FNTN - Nome archivio</b>	Bureau Régional pour l'Ethnologie et la Linguistique/ Fondo Domaine
<b>FNTS - Posizione</b>	DOM 008 021-000
<b>FNTI - Codice identificativo</b>	DOM 008 021-000
<b>FNT - FONTI E DOCUMENTI</b>	
<b>FNTP - Tipo</b>	cartolina
<b>FNTT - Denominazione</b>	Château
<b>FNTD - Data</b>	1924?
<b>FNTN - Nome archivio</b>	Bureau Régional pour l'Ethnologie et la Linguistique/ Fondo Domaine
<b>FNTS - Posizione</b>	DOM 003 607-000
<b>FNTI - Codice identificativo</b>	DOM 003 607-000
<b>BIB - BIBLIOGRAFIA</b>	
<b>BIBX - Genere</b>	bibliografia specifica
<b>BIBA - Autore</b>	Gerbore, Ezio E.
<b>BIBD - Anno di edizione</b>	1998
<b>BIBH - Sigla per citazione</b>	00660106
<b>BIBN - V., pp., nn.</b>	p. 39
<b>AD - ACCESSO AI DATI</b>	
<b>ADS - SPECIFICHE DI ACCESSO AI DATI</b>	
<b>ADSP - Profilo di accesso</b>	1
<b>ADSM - Motivazione</b>	scheda contenente dati liberamente accessibili
<b>CM - COMPILAZIONE</b>	
<b>CMP - COMPILAZIONE</b>	
<b>CMPD - Data</b>	2011
<b>CMPT - Nome</b>	Gabrieli, Sara
<b>FUR - Funzionario responsabile</b>	Moro, Laura