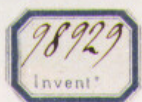


SCHEDA



CD - CODICI

| | |
|----------------------------------|----------|
| TSK - Tipo scheda | SM |
| LIR - Livello catalogazione | P |
| NCT - CODICE UNIVOCO | |
| NCTR - Codice Regione | 15 |
| NCTN - Numero catalogo generale | 00867609 |
| ESC - Ente schedatore | C064058 |
| ECP - Ente competente per tutela | S83 |

OG - BENE CULTURALE

| | |
|----------------------------------|-------------------|
| AMB - Ambito di tutela MiBACT | etnoantropologico |
| OGT - DEFINIZIONE BENE | |
| OGTD - Definizione | tamburello |
| OGTT - Tipologia | tamburello basco |
| OGR - Disponibilità del bene | bene disponibile |

CL - CLASSIFICAZIONE

CHS - CLASSIFICAZIONE HORNOSTEL-SACHS

| | |
|---|---|
| CHSN - Codice numerico Hornbostel-Sachs | 211.311 |
| CHSD - Definizione Hornbostel-Sachs | Tamburo a cornice monopelle |
| LC - LOCALIZZAZIONE GEOGRAFICO - AMMINISTRATIVA | |
| PVC - LOCALIZZAZIONE | |
| PVCS - Stato | ITALIA |
| PVCR - Regione | Campania |
| PVCP - Provincia | AV |
| PVCC - Comune | Montemarano |
| PVCL - Località | MONTEMARANO |
| PVZ - Tipo di contesto | contesto urbano |
| LDC - COLLOCAZIONE SPECIFICA | |
| LDCT - Tipologia | museo |
| LDCQ - Qualificazione | civico |
| LDCN - Denominazione attuale | Museo Civico Etnomusicale "Celestino Coscia e Antonio Bocchino" |
| LDCC - Complesso di appartenenza | Edificio comunale Ex- Eca |
| LDCU - Indirizzo | Via San Francesco, 179, 83040 Montemarano AV |
| ACB - ACCESSIBILITA' DEL BENE | |
| ACBA - Accessibilità | si |
| LA - ALTRE LOCALIZZAZIONI GEOGRAFICO - AMMINISTRATIVE | |
| TLC - Tipo di localizzazione | luogo di rilevamento |
| PRV - LOCALIZZAZIONE | |
| PRVS - Stato | ITALIA |
| PRVR - Regione | Campania |
| PRVP - Provincia | AV |
| PRVC - Comune | Montemarano |
| PRVL - Località | MONTEMARANO |
| DR - DATI DI RILEVAMENTO | |
| DRV | C064058 |
| DRT - Denominazione della ricerca | Documentazione, catalogazione e valorizzazione del patrimonio etnomusicale del Museo Civico "Celestino Coscia e Antonio Bocchino" |
| DRR - Responsabile scientifico della ricerca | Moscariello A. |
| DRL - Rilevatore | Moscariello A. |
| DRD - Data del rilevamento | 2018/01/15 |
| GE - GEOREFERENZIAZIONE | |
| GEL - Tipo di localizzazione | luogo di rilevamento |
| GET - Tipo di georeferenziazione | georeferenziazione lineare |
| GEP - Sistema di riferimento | WGS84 |

| | |
|---|--|
| GEC - COORDINATE | |
| GECX - Coordinata x | 40.91587 |
| GECY - Coordinata y | 14.99701 |
| GPT - Tecnica di georeferenziazione | rilievo tramite GPS |
| GPM - Metodo di posizionamento | posizionamento approssimato |
| DT - CRONOLOGIA | |
| DTP - Riferimento alla parte | Tamburo |
| DTZ - CRONOLOGIA GENERICA | |
| DTZG - Fascia cronologica /periodo | sec XX |
| DTZS - Specifiche fascia cronologica/periodo | seconda metà |
| DTM - Motivazione/fonte | comunicazione orale |
| DA - DATI ANALITICI | |
| DES - Descrizione | Il tamburello è realizzato da una struttura cilindrica in plastica con supporti di cerchi in metallo stretti tra loro da cerniere. 18 cimbali metallici occupano 18 fessure presenti lungo il supporto cilindrico. Al telaio è stata una plastica bianca, all'interno una scritta ricorda il nome del proprietario (donatore) GALLO NICOLA PETTOLE Cia |
| NSC - Notizie storico-critiche | tamburello moderno |
| MT - DATI TECNICI | |
| MTC - MATERIA E TECNICA | |
| MTCP - Riferimento alla parte | Tamburo |
| MTCM - Materia | legno |
| MTCT - Tecnica | formatura |
| MNR - Misure non rilevate /misure varie | MNR |
| UT - UTILIZZAZIONI | |
| UTU - DATI DI USO | |
| UTUR - Riferimento alla parte | tamburello |
| UTUT - Tipo | storico |
| UTUS - Specifiche | reimpiego/ strumentale |
| UTUF - Funzione | accompagnamento alla tarantella di Montemarano |
| UTUM - Modalità di uso | Il telaio sopra il quale è stesa la pelle viene generalmente impugnato dal basso dalla mano sinistra, mentre la destra la percuote ritmicamente |
| UTUO - Occasione | festività popolari, riti antropopaici, carnevale |
| UTUN - Note | Lo strumento insieme alla fisarmonica ed il clarinetto, strumenti quest'ultimi subentrati nella metà del XX secolo a sostituire organetto e ciaramella, costituiscono l'organico strumentale di base della tarantella montemaranese |
| CO - CONSERVAZIONE E INTERVENTI | |
| STC - STATO DI CONSERVAZIONE | |
| | |

| | |
|--|---|
| STCP - Riferimento alla parte | tamburello |
| STCC - Stato di conservazione | buono |
| TU - CONDIZIONE GIURIDICA E PROVVEDIMENTI DI TUTELA | |
| CDG - CONDIZIONE GIURIDICA | |
| CDGG - Indicazione generica | proprietà Ente pubblico territoriale |
| BPT - Provvedimenti di tutela - sintesi | si |
| NVC - PROVVEDIMENTI DI TUTELA | |
| NVCT - Tipo provvedimento | DLgs n. 42/2004, art.10 |
| DO - DOCUMENTAZIONE | |
| FTA - DOCUMENTAZIONE FOTOGRAFICA | |
| FTAN - Codice identificativo | New_1521713265044 |
| FTAX - Genere | documentazione allegata |
| FTAP - Tipo | fotografia digitale (file) |
| FTAF - Formato | jpg |
| FTAM - Titolo/didascalia | Rilev.2018-867609 |
| FTAA - Autore | Moscariello A. |
| FTAD - Riferimento cronologico | 2018/01/15 |
| FTAK - Nome file originale | Rilev.2018-867609.jpg |
| BIB - BIBLIOGRAFIA | |
| BIBR - Abbreviazione | D'AGNESE L., GIURIATI G., 2011 |
| BIBX - Genere | bibliografia specifica |
| BIBF - Tipo | collana |
| BIBM - Riferimento bibliografico completo | D'AGNESE L., GIURIATI G., 2011, Mascarà mascarà me 'na fatto 'nnamurà. Le tarantelle e i canti di Montemarano, 2011 |
| BIB - BIBLIOGRAFIA | |
| BIBR - Abbreviazione | LEYDI. R., GUIZZI F., 1985 |
| BIBX - Genere | bibliografia di confronto |
| BIBF - Tipo | libro |
| BIBM - Riferimento bibliografico completo | LEYDI. R., GUIZZI F., 1985, Strumenti musicali e tradizioni popolari in Italia, 1985 |
| AD - ACCESSO AI DATI | |
| ADS - SPECIFICHE DI ACCESSO AI DATI | |
| ADSP - Profilo di accesso | 1 |
| ADSM - Motivazione | scheda contenente dati liberamente accessibili |
| CM - CERTIFICAZIONE E GESTIONE DEI DATI | |
| CMP - REDAZIONE E VERIFICA SCIENTIFICA | |
| CMPD - Anno di redazione | 2018 |
| CMPN - Responsabile ricerca e redazione | Moscariello A. |
| | |

| | |
|---|---|
| CMPS - Note | Supporto del Sig. D'Agnese L. Curator museo |
| RSR - Referente verifica scientifica | Giuriati G. |
| FUR - Funzionario responsabile | Carafa R. |
| ISP - ISPEZIONI | |
| ISPD - Data | 2017 |
| ISPN - Funzionario responsabile | Carafa R. |