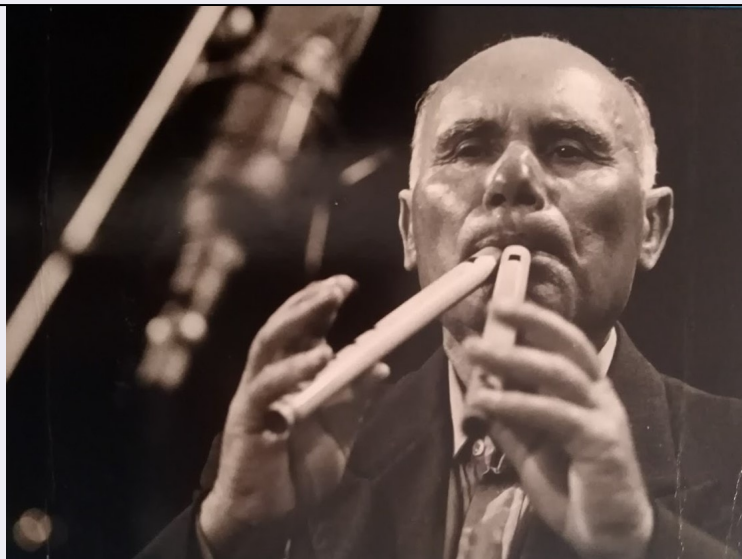


SCHEDA



CD - CODICI

TSK - Tipo scheda	F
LIR - Livello catalogazione	P
NCT - CODICE UNIVOCO	
NCTR - Codice Regione	15
NCTN - Numero catalogo generale	00867622
ESC - Ente schedatore	C064058
ECP - Ente competente per tutela	S83

OG - BENE CULTURALE

AMB - Ambito di tutela MiBACT	etnoantropologico
CTG - Categoria	DOCUMENTAZIONE DEL PATRIMONIO ETNOANTROPOLOGICO

OGT - DEFINIZIONE BENE

OGTD - Definizione	positivo
--------------------	----------

OGC - TRATTAMENTO CATALOGRAFICO

OGCT - Trattamento catalografico	bene semplice
----------------------------------	---------------

LC - LOCALIZZAZIONE GEOGRAFICO - AMMINISTRATIVA

PVC - LOCALIZZAZIONE

PVCS - Stato	ITALIA
PVCR - Regione	Campania
PVCP - Provincia	AV
PVCC - Comune	Montemarano
PVCL - Località	MONTEMARANO

LDC - COLLOCAZIONE SPECIFICA

LDCT - Tipologia	museo
LDCQ - Qualificazione	civico

LDCN - Denominazione attuale	Museo Civico Etnomusicale Antonio Bocchino e Celestino Coscia
UB - DATI PATRIMONIALI/INVENTARI/STIME/COLLEZIONI	
UBF - UBICAZIONE BENE	
UBFP - Fondo	Hyrus doctus
UBFS - Serie archivistica	Archivio originale: Domenico "Mimmo" Jodice
UBFQ - Note	riproduzione
AU - DEFINIZIONE CULTURALE	
AUT - AUTORE/RESPONSABILITA'	
AUTJ - Ente schedatore	C064058
AUTH - Codice identificativo	18F2
AUTN - Nome scelto di persona o ente	Domenico "Mimmo" Jodice
AUTP - Tipo intestazione	P
AUTA - Indicazioni cronologiche	1979
AUTR - Ruolo	fotografo principale
AUTM - Motivazione/fonte	pubblicazione di riferimento
SG - SOGGETTO	
SGT - SOGGETTO	
SGTI - Identificazione	Napoli - Celestino Coscia
SGTD - Indicazioni sul soggetto	Illustre suonatore del sec XX del doppio flauto di canna, al ritmo di tarantella di Montemarano e musiche popolari. Ripresa fotografia realizzata nello studio di Zeus, Napoli. Un cofanetto di sette dischi in opera: "La tradizione in Campania", a cura di, Roberto de Simone, 1979. Foto e raccolta di Domenico "Mimmo" Jodice
SGL - TITOLO	
SGLT - Titolo proprio	La tradizione in Campania
SGLA - Titolo attribuito	suonatore del doppio flauto
SGLS - Specifiche titolo	Iconografica
DT - CRONOLOGIA	
DTZ - CRONOLOGIA GENERICA	
DTZG - Fascia cronologica /periodo	XX
DTZS - Specifiche fascia cronologica/periodo	seconda metà
DTM - Motivazione/fonte	pubblicazione di riferimento
MT - DATI TECNICI	
MTX - Indicazione di colore	BN
MTC - MATERIA E TECNICA	
MTCT - Tecnica	varie
MIS - MISURE	
MISZ - Tipo di misura	altezzaxlunghezza
MISS - Specifiche	massima

MISU - Unità di misura	cm
MISM - Valore	18x24
MNR - Misure non rilevate /misure varie	MV
FRM - Formato	18 x 24
CO - CONSERVAZIONE E INTERVENTI	
STC - STATO DI CONSERVAZIONE	
STCC - Stato di conservazione	buono
TU - CONDIZIONE GIURIDICA E PROVVEDIMENTI DI TUTELA	
CDG - CONDIZIONE GIURIDICA	
CDGG - Indicazione generica	proprietà Ente pubblico territoriale
BPT - Provvedimenti di tutela - sintesi	si
CPR - DIRITTI D'AUTORE	
CPRN - Nome	Domenico "Mimmo" Jodice
CPRI - Indirizzo	info@mimmojodice.it
DO - DOCUMENTAZIONE	
FTA - DOCUMENTAZIONE FOTOGRAFICA	
FTAN - Codice identificativo	New_1521802127920
FTAX - Genere	documentazione allegata
FTAP - Tipo	fotografia digitale (file)
FTAF - Formato	jpg
AD - ACCESSO AI DATI	
ADS - SPECIFICHE DI ACCESSO AI DATI	
ADSP - Profilo di accesso	2
ADSM - Motivazione	scheda di bene di proprietà privata
CM - CERTIFICAZIONE E GESTIONE DEI DATI	
CMP - REDAZIONE E VERIFICA SCIENTIFICA	
CMPD - Anno di redazione	2018
CMPN - Responsabile ricerca e redazione	Moscariello A.
CMPS - Note	Supporto Sig D'Agnese L. curator museo
RSR - Referente verifica scientifica	Giuriati G.
FUR - Funzionario responsabile	Carafa R.