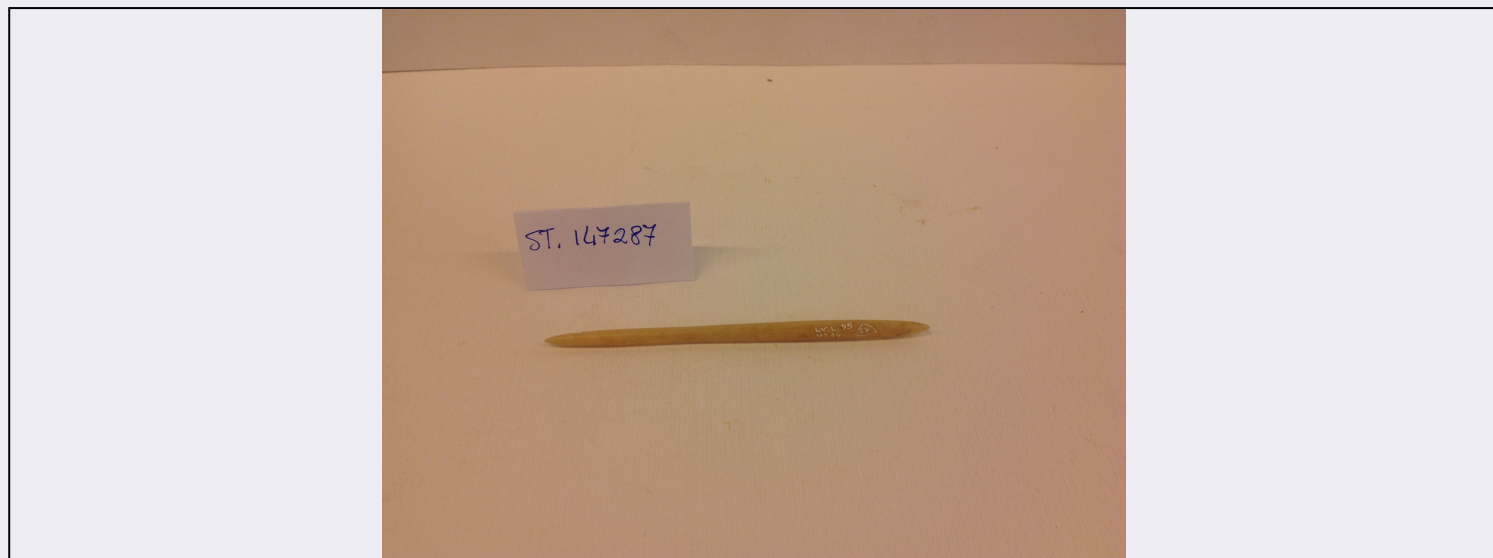


# SCHEDA



## CD - CODICI

TSK - Tipo Scheda	RA
LIR - Livello ricerca	C
NCT - CODICE UNIVOCO	
NCTR - Codice regione	03
NCTN - Numero catalogo generale	03268518
ESC - Ente schedatore	S302
ECP - Ente competente	S302

## OG - OGGETTO

### OGT - OGGETTO

OGTD - Definizione	stiletto
--------------------	----------

## LC - LOCALIZZAZIONE GEOGRAFICO-AMMINISTRATIVA

### PVC - LOCALIZZAZIONE GEOGRAFICO-AMMINISTRATIVA ATTUALE

PVCS - Stato	ITALIA
PVCR - Regione	Lombardia
PVCP - Provincia	LO
PVCC - Comune	Lodi Vecchio

### LDC - COLLOCAZIONE SPECIFICA

LDCT - Tipologia	museo
LDCQ - Qualificazione	archeologico
LDCN - Denominazione attuale	museo civico archeologico di laus pompeia
LDCU - Indirizzo	piazza santa Maria

## RE - MODALITA' DI REPERIMENTO

### DSC - DATI DI SCAVO

SCAN - Denominazione dello scavo	LVL95
DSCF - Ente responsabile	S25

<b>DSCD - Data</b>	1995
<b>DSCH - Sigla per citazione</b>	LVL1995
<b>DSCU - Unità Stratigrafica</b>	US 14
<b>DT - CRONOLOGIA</b>	
<b>DTZ - CRONOLOGIA GENERICA</b>	
<b>DTZG - Fascia cronologica di riferimento</b>	Età romana imperiale
<b>DTM - Motivazione cronologia</b>	analisi della stratigrafia
<b>MT - DATI TECNICI</b>	
<b>MTC - Materia e tecnica</b>	osso
<b>MIS - MISURE</b>	
<b>MISU - Unità</b>	cm
<b>MISD - Diametro</b>	0,7
<b>MISN - Lunghezza</b>	11
<b>DA - DATI ANALITICI</b>	
<b>DES - DESCRIZIONE</b>	
<b>DESO - Indicazioni sull'oggetto</b>	Stilo a sezione circolare, appuntito da entrambi i lati ingrossato ad una estremità.
<b>CO - CONSERVAZIONE</b>	
<b>STC - STATO DI CONSERVAZIONE</b>	
<b>STCC - Stato di conservazione</b>	intero
<b>TU - CONDIZIONE GIURIDICA E VINCOLI</b>	
<b>CDG - CONDIZIONE GIURIDICA</b>	
<b>CDGG - Indicazione generica</b>	proprietà Stato
<b>DO - FONTI E DOCUMENTI DI RIFERIMENTO</b>	
<b>FTA - DOCUMENTAZIONE FOTOGRAFICA</b>	
<b>FTAX - Genere</b>	documentazione allegata
<b>FTAP - Tipo</b>	fotografia digitale (file)
<b>FTAN - Codice identificativo</b>	New_1669047543669
<b>AD - ACCESSO AI DATI</b>	
<b>ADS - SPECIFICHE DI ACCESSO AI DATI</b>	
<b>ADSP - Profilo di accesso</b>	1
<b>ADSM - Motivazione</b>	scheda contenente dati liberamente accessibili
<b>CM - COMPILAZIONE</b>	
<b>CMP - COMPILAZIONE</b>	
<b>CMPD - Data</b>	2017
<b>CMPN - Nome</b>	Giacobello, Federica
<b>FUR - Funzionario responsabile</b>	De Francesco, Stefania