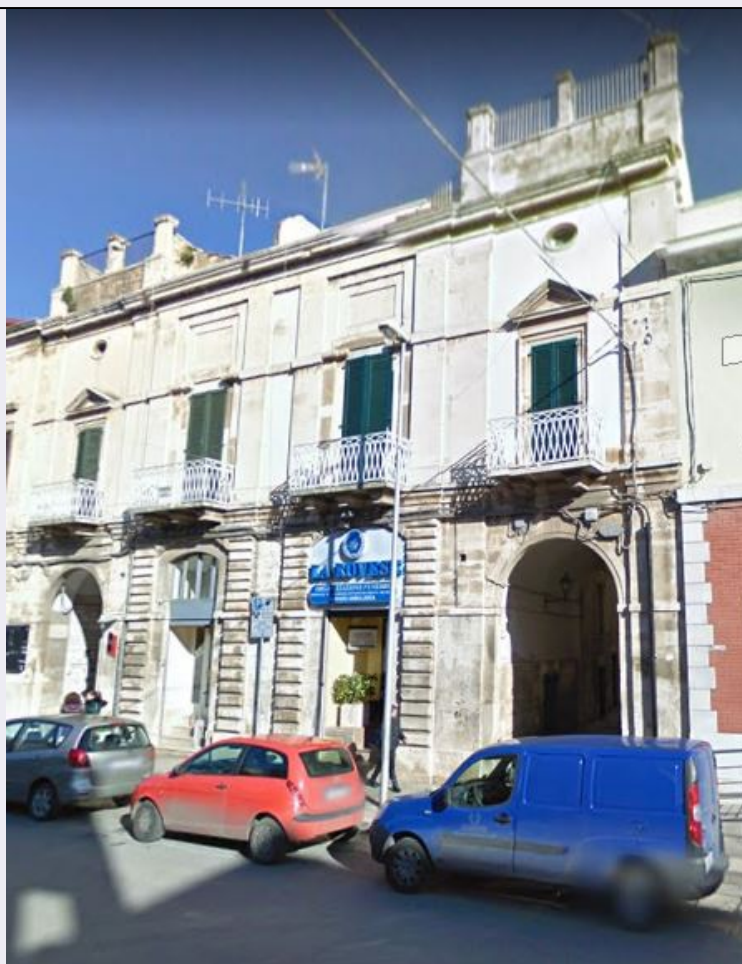


SCHEDA



CD - CODICI

TSK - Tipo scheda	A
LIR - Livello ricerca	P
NCT - CODICE UNIVOCO	
NCTR - Codice regione	16
NCTN - Numero catalogo generale	00182213
ESC - Ente schedatore	S277
ECP - Ente competente	S277

OG - OGGETTO

OGT - OGGETTO

OGTD - Definizione tipologica	palazzo
OGTQ - Qualificazione	plurifamiliare
OGTN - Denominazione	Palazzo Palumbo

OGA - ALTRA DENOMINAZIONE

OGAG - Genere denominazione	originaria
OGAD - Denominazione	Palazzo unifamiliare Palumbo

OGA - ALTRA DENOMINAZIONE

OGAG - Genere	
---------------	--

denominazione	storica
OGAD - Denominazione	Palazzo unifamiliare Palumbo
LC - LOCALIZZAZIONE GEOGRAFICO-AMMINISTRATIVA	
PVC - LOCALIZZAZIONE GEOGRAFICO-AMMINISTRATIVA	
PVCS - Stato	ITALIA
PVCR - Regione	Puglia
PVCP - Provincia	BA
PVCC - Comune	Ruvo di Puglia
PVCI - Indirizzo	Corso Domenico Cotugno 10, 8, 12
CST - CENTRO STORICO	
CSTD - Denominazione	Ruvo Nuova
ZUR - ZONA URBANA	
ZURD - Denominazione	zona centrale
SET - SETTORE	
SETT - Tipo	SU
CS - LOCALIZZAZIONE CATASTALE	
CTL - Tipo di localizzazione	localizzazione fisica
CTS - LOCALIZZAZIONE CATASTALE	
CTSC - Comune	Ruvo di Puglia
CTSF - Foglio/Data	027 all. A/ 2018
GP - GEOREFERENZIAZIONE TRAMITE PUNTO	
GPI - Identificativo punto	1
GPL - Tipo di localizzazione	localizzazione fisica
GPD - DESCRIZIONE DEL PUNTO	
GPDP - PUNTO	
GPDPX - Coordinata X	16.483302
GPDPY - Coordinata Y	41.117637
GPM - Metodo di georeferenziazione	punto approssimato
GPT - Tecnica di georeferenziazione	rilievo da foto aerea senza sopralluogo
GPP - Proiezione e Sistema di riferimento	WGS84
GPB - BASE DI RIFERIMENTO	
GPBB - Descrizione sintetica	google maps
GPBT - Data	2018
GPBO - Note	https://www.google.it/maps
AU - DEFINIZIONE CULTURALE	
ATB - AMBITO CULTURALE	
ATBR - Riferimento all'intervento	costruzione
ATBD - Denominazione	residenza gentilizia neoclassica di meta' '800
ATBM - Fonte dell'attribuzione	NR (recupero pregresso)

ATBM - Fonte dell'attribuzione	iscrizione
RE - NOTIZIE STORICHE	
REN - NOTIZIA	
REN R - Riferimento	intero bene
RENS - Notizia sintetica	costruzione
REL - CRONOLOGIA, ESTREMO REMOTO	
RELS - Secolo	XIX
RELF - Frazione di secolo	metà
RELI - Data	1860/00/00
REV - CRONOLOGIA, ESTREMO RECENTE	
REVS - Secolo	XIX
REVI - Data	1899/00/00
IS - IMPIANTO STRUTTURALE	
IST - Configurazione strutturale primaria	murature portanti e volte
ISS - ELEMENTI STRUTTURALI SUSSIDIARI	
ISSU - Ubicazione	ali laterali
ISST - Tipo	archi di sostegno
PN - PIANTA	
PNR - Riferimento alla parte	intero bene
PNT - PIANTA	
PNTQ - Riferimento piano o quota	+1.50
PNTF - Forma	a T, irregolare
PNTE - Dati icnografici significativi	archi di sostegno laterali passanti
FN - FONDAZIONI	
FNS - STRUTTURE	
FNSU - Ubicazione	fondazione primaria
FNST - Tipo	continua
FNSC - Tecnica costruttiva	omogenea
FNSM - Materiali	pietra calcarea
SV - STRUTTURE VERTICALI	
SVC - TECNICA COSTRUTTIVA	
SVCU - Ubicazione	muratura esterna
SVCC - Genere	in muratura
SVCQ - Qualificazione del genere	a conci irregolari
SVCM - Materiali	pietra calcarea
SVCM - Materiali	cemento
SVCM - Materiali	intonaco
SO - STRUTTURE DI ORIZZONTAMENTO	
SOU - Ubicazione	p. t.

SOF - TIPO

SOFG - Genere	volte
SOFF - Forma	a botte
SOFQ - Qualificazione della forma	a pieno centro
SOFP - Caratteristiche	archi di sostegno passanti

CP - COPERTURE

CPU - Ubicazione	ultimo piano
-------------------------	--------------

CPF - CONFIGURAZIONE ESTERNA

CPFG - Genere	piana
CPFF - Forma	a terrazza

SC - SCALE**SCL - SCALE**

SCLU - Ubicazione	interna, nel vano
SCLG - Genere	scala
SCLO - Categoria	principale
SCLN - Quantità	1
SCLL - Collocazione	laterale

DE - ELEMENTI DECORATIVI**DEC - ELEMENTI DECORATIVI**

DECU - Ubicazione	prospetto principale
DECL - Collocazione	esterna
DECT - Tipo	lesene
DECQ - Qualificazione del tipo	bugnate
DECQ - Qualificazione del tipo	lisce

DEC - ELEMENTI DECORATIVI

DECU - Ubicazione	prospetto principale, archi gemelli
DECL - Collocazione	esterna
DECT - Tipo	centina
DECM - Materiali	pietra calcarea locale

DEC - ELEMENTI DECORATIVI

DECU - Ubicazione	prospetto principale, archi gemelli
DECL - Collocazione	esterna
DECT - Tipo	lesene
DECQ - Qualificazione del tipo	rastremate
DECM - Materiali	pietra calcarea locale

LI - ISCRIZIONI, LAPIDI, STEMMI**LSI - ISCRIZIONI, LAPIDI, STEMMI**

LSIU - Ubicazione	archi gemelli laterali
LSIG - Genere	iscrizione

LSIT - Tipo	concio in chiave
LSII - Trascrizione testo	V.L. 1860
LSIM - Materiali	pietra calcarea locale
LSI - ISCRIZIONI, LAPIDI, STEMMI	
LSIU - Ubicazione	archi gemelli laterali
LSIG - Genere	iscrizione
LSIT - Tipo	concio in chiave
LSII - Trascrizione testo	L.P. 1860
LSIM - Materiali	pietra calcarea locale
CO - CONSERVAZIONE	
STC - STATO DI CONSERVAZIONE	
STCR - Riferimento alla parte	intero bene
STCC - Stato di conservazione	mediocre
US - UTILIZZAZIONI	
USA - USO ATTUALE	
USAR - Riferimento alla parte	p. t.
USAD - Uso	residenza
USA - USO ATTUALE	
USAR - Riferimento alla parte	p. t.
USAD - Uso	studio professionale
USO - USO STORICO	
USOR - Riferimento alla parte	piano nobile
USOC - Riferimento cronologico	dest. orig. (1860-1899)
USOD - Uso	residenza
USO - USO STORICO	
USOR - Riferimento alla parte	intero bene
USOC - Riferimento cronologico	uso storico (1860-1899)
USOD - Uso	residenza
TU - CONDIZIONE GIURIDICA E VINCOLI	
CDG - CONDIZIONE GIURIDICA	
CDGG - Indicazione generica	proprietà privata
DO - FONTI E DOCUMENTI DI RIFERIMENTO	
FTA - DOCUMENTAZIONE FOTOGRAFICA	
FTAX - Genere	documentazione allegata
FTAP - Tipo	fotografia digitale (file)
FTAD - Data	2011/01/00

FTAN - Codice identificativo	1600182213_foto
AD - ACCESSO AI DATI	
ADS - SPECIFICHE DI ACCESSO AI DATI	
ADSP - Profilo di accesso	2
ADSM - Motivazione	scheda di bene di proprietà privata
CM - COMPILAZIONE	
CMP - COMPILAZIONE	
CMPD - Data	1992
CMPN - Nome	Cataldo, G.
FUR - Funzionario responsabile	Pasquale, M.
RVM - TRASCRIZIONE PER INFORMATIZZAZIONE	
RVMD - Data	1998
RVMN - Nome	D'Alesio, M. V.
AGG - AGGIORNAMENTO - REVISIONE	
AGGD - Data	2018
AGGN - Nome	Musetti, Valentina
AGGR - Referente scientifico	Carcavallo, Mara
AGGF - Funzionario responsabile	Simonetti, Antonella
AN - ANNOTAZIONI	