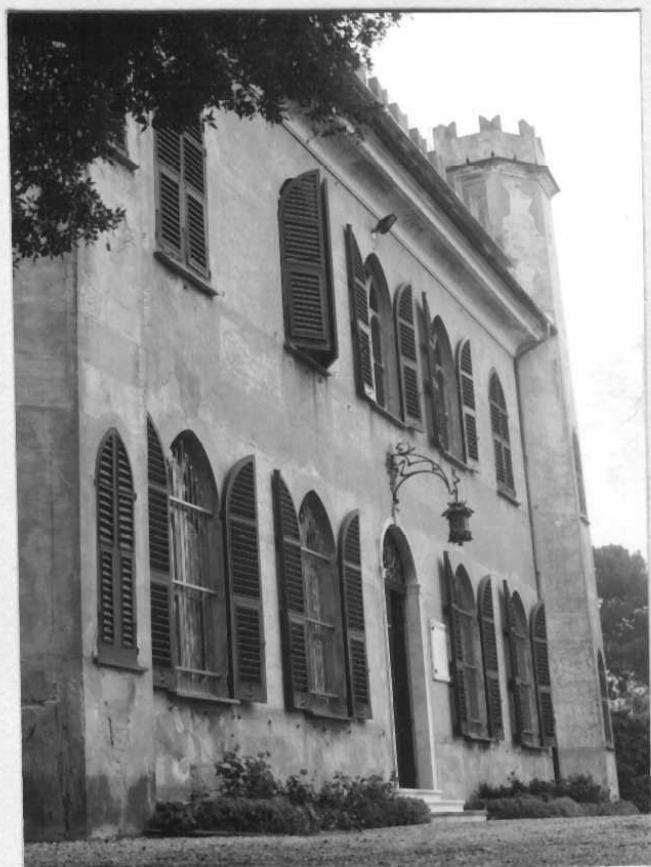


# SCHEDA



## CD - CODICI

TSK - Tipo scheda	A
LIR - Livello ricerca	I
NCT - CODICE UNIVOCO	
NCTR - Codice regione	07
NCTN - Numero catalogo generale	00112833
ESC - Ente schedatore	S20
ECP - Ente competente	S20

## OG - OGGETTO

OGT - OGGETTO	
OGTD - Definizione tipologica	villa
OGTQ - Qualificazione	nobiliare
OGTN - Denominazione	Villa Maria

## LC - LOCALIZZAZIONE GEOGRAFICO-AMMINISTRATIVA

### PVC - LOCALIZZAZIONE GEOGRAFICO-AMMINISTRATIVA

PVCS - Stato	ITALIA
PVCR - Regione	Liguria
PVCP - Provincia	GE
PVCC - Comune	Campomorone
PVCI - Indirizzo	Via Primo Cavalieri, 35

**CS - LOCALIZZAZIONE CATASTALE**

<b>CTL - Tipo di localizzazione</b>	localizzazione fisica
-------------------------------------	-----------------------

**CTS - LOCALIZZAZIONE CATASTALE**

<b>CTSC - Comune</b>	Campomorone
----------------------	-------------

<b>CTSF - Foglio/Data</b>	19
---------------------------	----

**GP - GEOREFERENZIAZIONE TRAMITE PUNTO**

<b>GPI - Identificativo punto</b>	2
-----------------------------------	---

<b>GPL - Tipo di localizzazione</b>	localizzazione fisica
-------------------------------------	-----------------------

**GPD - DESCRIZIONE DEL PUNTO****GPDP - PUNTO**

<b>GPDPX - Coordinata X</b>	8.8903123254
-----------------------------	--------------

<b>GPDPY - Coordinata Y</b>	44.509626263
-----------------------------	--------------

<b>GPM - Metodo di georeferenziazione</b>	punto esatto
---	--------------

<b>GPT - Tecnica di georeferenziazione</b>	rilievo da foto aerea senza sopralluogo
--	---

<b>GPP - Proiezione e Sistema di riferimento</b>	WGS84
--	-------

**GPB - BASE DI RIFERIMENTO**

<b>GPBB - Descrizione sintetica</b>	ICCD1004366_OI.ORTOI
-------------------------------------	----------------------

<b>GPBT - Data</b>	8-4-2018
--------------------	----------

<b>GPBO - Note</b>	(3927104) -ORTOFOTO 2006- ( <a href="http://wms.pcn.minambiente.it/ogc?map=/ms_ogc/WMS_v1.3/raster/ortofoto_colore_06.map">http://wms.pcn.minambiente.it/ogc?map=/ms_ogc/WMS_v1.3/raster/ortofoto_colore_06.map</a> ) -OI. ORTOIMMAGINICOLORE.2006
--------------------	--

**AU - DEFINIZIONE CULTURALE****ATB - AMBITO CULTURALE**

<b>ATBR - Riferimento all'intervento</b>	costruzione
--	-------------

<b>ATBD - Denominazione</b>	maestranze locali
-----------------------------	-------------------

<b>ATBM - Fonte dell'attribuzione</b>	NR (recupero pregresso)
---------------------------------------	-------------------------

**RE - NOTIZIE STORICHE****REN - NOTIZIA**

<b>RENr - Riferimento</b>	carattere generale
---------------------------	--------------------

**REL - CRONOLOGIA, ESTREMO REMOTO**

<b>RELS - Secolo</b>	XIX
----------------------	-----

<b>RELF - Frazione di secolo</b>	Fine
----------------------------------	------

**REV - CRONOLOGIA, ESTREMO RECENTE**

<b>REVS - Secolo</b>	XX
----------------------	----

<b>REVI - Data</b>	1926/12/31
--------------------	------------

<b>REVS - Validità</b>	Post
------------------------	------

**PN - PIANTA****PNT - PIANTA**

<b>PNTS - Schema</b>	a L
----------------------	-----

**SV - STRUTTURE VERTICALI****SVC - TECNICA COSTRUTTIVA**

<b>SVCM - Materiali</b>	intonaco tinteggiato
<b>SVCM - Materiali</b>	mattone pieno
<b>SVCM - Materiali</b>	pietra a spacco

**SO - STRUTTURE DI ORIZZONTAMENTO****SOF - TIPO**

<b>SOFG - Genere</b>	solaio
<b>SOFF - Forma</b>	-

**CP - COPERTURE****CPM - MANTO DI COPERTURA**

<b>CPMM - Materiali</b>	ardesia
-------------------------	---------

**US - UTILIZZAZIONI****USA - USO ATTUALE**

<b>USAD - Uso</b>	Istituto di cultura e formaz. Religiosa
-------------------	---

**USO - USO STORICO**

<b>USOD - Uso</b>	Edificio di villeggiatura
-------------------	---------------------------

**TU - CONDIZIONE GIURIDICA E VINCOLI****CDG - CONDIZIONE GIURIDICA**

<b>CDGG - Indicazione generica</b>	Proprietà Privata
------------------------------------	-------------------

**NVC - PROVVEDIMENTI DI TUTELA**

<b>NVCT - Tipo provvedimento</b>	L. 1089/1939, art.1
----------------------------------	---------------------

<b>NVCE - Estremi provvedimento</b>	1997/12/31
-------------------------------------	------------

**STU - STRUMENTI URBANISTICI**

<b>STUT - Strumenti in vigore</b>	P.R.G. 1994 adottato
-----------------------------------	----------------------

<b>STUN - Sintesi normativa zona</b>	Conservazione, restauro, ristrutturazione dei volumi esistenti
--------------------------------------	--

**DO - FONTI E DOCUMENTI DI RIFERIMENTO****FTA - DOCUMENTAZIONE FOTOGRAFICA**

<b>FTAX - Genere</b>	documentazione allegata
<b>FTAP - Tipo</b>	positivo b/n
<b>FTAD - Data</b>	1996
<b>FTAE - Ente proprietario</b>	SABAPGE
<b>FTAN - Codice identificativo</b>	0700112562_fta55348

**DRA - DOCUMENTAZIONE GRAFICA**

<b>DRAX - Genere</b>	documentazione allegata
<b>DRAT - Tipo</b>	estratto di mappa catastale

**FNT - FONTI E DOCUMENTI**

<b>FNTP - Tipo</b>	riproduzione del provvedimento di tutela
<b>FNTD - Data</b>	1997/02/08

**FNT - FONTI E DOCUMENTI**

<b>FNTP - Tipo</b>	copia cartacea della scheda di catalogo
<b>FNTD - Data</b>	1996
<b>AD - ACCESSO AI DATI</b>	
<b>ADS - SPECIFICHE DI ACCESSO AI DATI</b>	
<b>ADSP - Profilo di accesso</b>	2
<b>ADSM - Motivazione</b>	scheda di bene di proprietà privata
<b>CM - COMPILAZIONE</b>	
<b>CMP - COMPILAZIONE</b>	
<b>CMPD - Data</b>	1996
<b>CMPN - Nome</b>	Bartolini C.
<b>FUR - Funzionario responsabile</b>	Di Dio M./ Amato L.
<b>AGG - AGGIORNAMENTO - REVISIONE</b>	
<b>AGGD - Data</b>	2017
<b>AGGN - Nome</b>	Panzani, Laura
<b>AGGF - Funzionario responsabile</b>	Barbaro, Barbara
<b>AN - ANNOTAZIONI</b>	