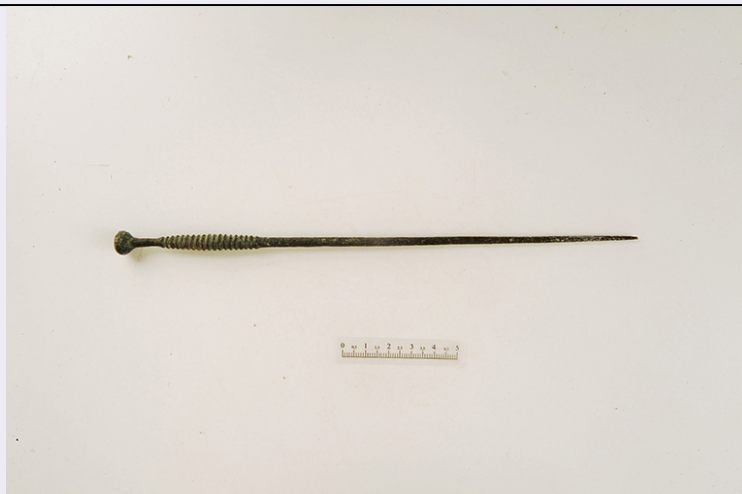


SCHEDA



CD - CODICI

TSK - Tipo Scheda	RA
LIR - Livello ricerca	P
NCT - CODICE UNIVOCO	
NCTR - Codice regione	16
NCTN - Numero catalogo generale	00312620
ESC - Ente schedatore	S278
ECP - Ente competente	S278

OG - OGGETTO

OGT - OGGETTO	
OGTD - Definizione	spillone
CLS - Categoria - classe e produzione	ABBIGLIAMENTO E ORNAMENTI PERSONALI/ GIOIELLI E MONILI

LC - LOCALIZZAZIONE GEOGRAFICO-AMMINISTRATIVA

PVC - LOCALIZZAZIONE GEOGRAFICO-AMMINISTRATIVA ATTUALE

PVCS - Stato	ITALIA
PVCR - Regione	Puglia
PVCP - Provincia	FG
PVCC - Comune	Vieste

LDC - COLLOCAZIONE SPECIFICA

LDCT - Tipologia	ex convento
LDCQ - Qualificazione	cappuccino
LDCN - Denominazione attuale	Beata Vergine degli Angeli
LDCU - Indirizzo	Via Cappuccini
LDCM - Denominazione raccolta	Museo Civico Archeologico "Michele Petrone"

LA - ALTRE LOCALIZZAZIONI GEOGRAFICO-AMMINISTRATIVE

TCL - Tipo di localizzazione	luogo di esposizione
------------------------------	----------------------

PRV - LOCALIZZAZIONE GEOGRAFICO-AMMINISTRATIVA

PRVS - Stato	ITALIA
PRVR - Regione	Puglia
PRVP - Provincia	FG
PRVC - Comune	Vieste
PRC - COLLOCAZIONE SPECIFICA	
PRCT - Tipologia	frantoio
PRCD - Denominazione	dato non disponibile
PRCU - Denominazione spazio viabilistico	Via Celestino V, 67
PRCM - Denominazione raccolta	Museo Civico "Michele Petrone"
PRD - DATA	
PRDU - Data uscita	2017
UB - DATI PATRIMONIALI	
INV - INVENTARIO DI MUSEO O SOPRINTENDENZA	
INVN - Numero	118
INVD - Data	2017
INV - INVENTARIO DI MUSEO O SOPRINTENDENZA	
INVN - Numero	V284
INV - INVENTARIO DI MUSEO O SOPRINTENDENZA	
INVN - Numero	8632
DT - CRONOLOGIA	
DTZ - CRONOLOGIA GENERICA	
DTZG - Fascia cronologica di riferimento	Età romana imperiale
DTM - Motivazione cronologia	analisi stilistica
AU - DEFINIZIONE CULTURALE	
ATB - AMBITO CULTURALE	
ATBD - Denominazione	ambito daunio
ATBM - Motivazione dell'attribuzione	contesto
MT - DATI TECNICI	
MTC - Materia e tecnica	bronzo/ a incisione, fusione
MIS - MISURE	
MISU - Unità	cm
MISN - Lunghezza	22,5
DA - DATI ANALITICI	
DES - DESCRIZIONE	
DESO - Indicazioni sull'oggetto	asticciola a sezione circolare rastremato e modanato nell'estremità che si slarga nell'apofisi troncoconica terminale
CO - CONSERVAZIONE	
STC - STATO DI CONSERVAZIONE	
STCC - Stato di conservazione	intero

TU - CONDIZIONE GIURIDICA E VINCOLI**CDG - CONDIZIONE GIURIDICA****CDGG - Indicazione
generica**

proprietà Ente pubblico territoriale

**CDGS - Indicazione
specifica**

Comune di Vieste

DO - FONTI E DOCUMENTI DI RIFERIMENTO**FTA - DOCUMENTAZIONE FOTOGRAFICA****FTAX - Genere**

documentazione allegata

FTAP - Tipo

fotografia digitale (file)

FTAN - Codice identificativo

New_1523716252302

AD - ACCESSO AI DATI**ADS - SPECIFICHE DI ACCESSO AI DATI****ADSP - Profilo di accesso**

1

ADSM - Motivazione

scheda contenente dati liberamente accessibili

CM - COMPILAZIONE**CMP - COMPILAZIONE****CMPD - Data**

2017

CMPN - Nome

Ceci, Lucia

**FUR - Funzionario
responsabile**

Muntoni, Italo Maria

AN - ANNOTAZIONI**OSS - Osservazioni**

vecchi fondi del Museo Civico "Michele Petrone"