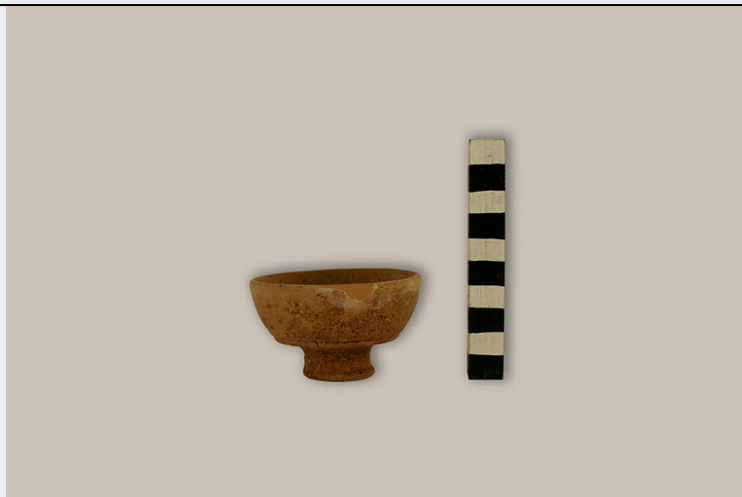


# SCHEDA



## CD - CODICI

TSK - Tipo Scheda RA

LIR - Livello ricerca P

### NCT - CODICE UNIVOCO

NCTR - Codice regione 16

NCTN - Numero catalogo generale 00312652

ESC - Ente schedatore S278

ECP - Ente competente S278

## OG - OGGETTO

### OGT - OGGETTO

OGTD - Definizione coppetta

CLS - Categoria - classe e produzione STRUMENTI, UTENSILI E OGGETTI D'USO/ CONTENITORI E RECIPIENTI/ CERAMICA/ Ceramica acroma

## LC - LOCALIZZAZIONE GEOGRAFICO-AMMINISTRATIVA

### PVC - LOCALIZZAZIONE GEOGRAFICO-AMMINISTRATIVA ATTUALE

PVCS - Stato ITALIA

PVCR - Regione Puglia

PVCP - Provincia FG

PVCC - Comune Vieste

### LDC - COLLOCAZIONE SPECIFICA

LDCT - Tipologia ex convento

LDCQ - Qualificazione cappuccino

LDCN - Denominazione attuale Beata Vergine degli Angeli

LDCU - Indirizzo Via Cappuccini

LDCM - Denominazione raccolta Museo Civico Archeologico "Michele Petrone"

## LA - ALTRE LOCALIZZAZIONI GEOGRAFICO-AMMINISTRATIVE

TCL - Tipo di localizzazione luogo di esposizione

### PRV - LOCALIZZAZIONE GEOGRAFICO-AMMINISTRATIVA

<b>PRVS - Stato</b>	ITALIA
<b>PRVR - Regione</b>	Puglia
<b>PRVP - Provincia</b>	FG
<b>PRVC - Comune</b>	Vieste
<b>PRC - COLLOCAZIONE SPECIFICA</b>	
<b>PRCT - Tipologia</b>	frantoio
<b>PRCD - Denominazione</b>	dato non disponibile
<b>PRCU - Denominazione spazio viabilistico</b>	Via Celestino V, 67
<b>PRCM - Denominazione raccolta</b>	Museo Civico "Michele Petrone"
<b>PRD - DATA</b>	
<b>PRDU - Data uscita</b>	2017
<b>UB - DATI PATRIMONIALI</b>	
<b>INV - INVENTARIO DI MUSEO O SOPRINTENDENZA</b>	
<b>INVN - Numero</b>	152
<b>INVD - Data</b>	2017
<b>INV - INVENTARIO DI MUSEO O SOPRINTENDENZA</b>	
<b>INVN - Numero</b>	CAR99
<b>INV - INVENTARIO DI MUSEO O SOPRINTENDENZA</b>	
<b>INVN - Numero</b>	90
<b>DT - CRONOLOGIA</b>	
<b>DTZ - CRONOLOGIA GENERICA</b>	
<b>DTZG - Fascia cronologica di riferimento</b>	IV a.C.
<b>DTZS - Frazione cronologica</b>	seconda metà
<b>DTS - CRONOLOGIA SPECIFICA</b>	
<b>DTSI - Da</b>	349 a.C.
<b>DTSF - A</b>	300 a.C.
<b>DTM - Motivazione cronologia</b>	analisi stilistica
<b>AU - DEFINIZIONE CULTURALE</b>	
<b>ATB - AMBITO CULTURALE</b>	
<b>ATBD - Denominazione</b>	ambito daunio
<b>ATBM - Motivazione dell'attribuzione</b>	contesto
<b>MT - DATI TECNICI</b>	
<b>MTC - Materia e tecnica</b>	argilla/ a tornio
<b>MIS - MISURE</b>	
<b>MISU - Unità</b>	cm
<b>MISA - Altezza</b>	4,3
<b>MISV - Varie</b>	diam. orlo 7,4
<b>MISV - Varie</b>	diam. piede 3,2
<b>DA - DATI ANALITICI</b>	

**DES - DESCRIZIONE****DESO - Indicazioni  
sull'oggetto**

alto piede cavo a profilo concavo, vasca a profilo convesso con fondo modanato, orlo appena rientrante

**CO - CONSERVAZIONE****STC - STATO DI CONSERVAZIONE****STCC - Stato di  
conservazione**

intero

**STCS - Indicazioni  
specifiche**

incrostazioni

**TU - CONDIZIONE GIURIDICA E VINCOLI****CDG - CONDIZIONE GIURIDICA****CDGG - Indicazione  
generica**

proprietà Ente pubblico territoriale

**CDGS - Indicazione  
specificata**

Comune di Vieste

**DO - FONTI E DOCUMENTI DI RIFERIMENTO****FTA - DOCUMENTAZIONE FOTOGRAFICA****FTAX - Genere**

documentazione allegata

**FTAP - Tipo**

fotografia digitale (file)

**FTAN - Codice identificativo**

New\_1523732490409

**AD - ACCESSO AI DATI****ADS - SPECIFICHE DI ACCESSO AI DATI****ADSP - Profilo di accesso**

1

**ADSM - Motivazione**

scheda contenente dati liberamente accessibili

**CM - COMPILAZIONE****CMP - COMPILAZIONE****CMPD - Data**

2017

**CMPN - Nome**

Ceci, Lucia

**FUR - Funzionario  
responsabile**

Muntoni, Italo Maria

**AN - ANNOTAZIONI****OSS - Osservazioni**

vecchi fondi del Museo Civico "Michele Petrone"