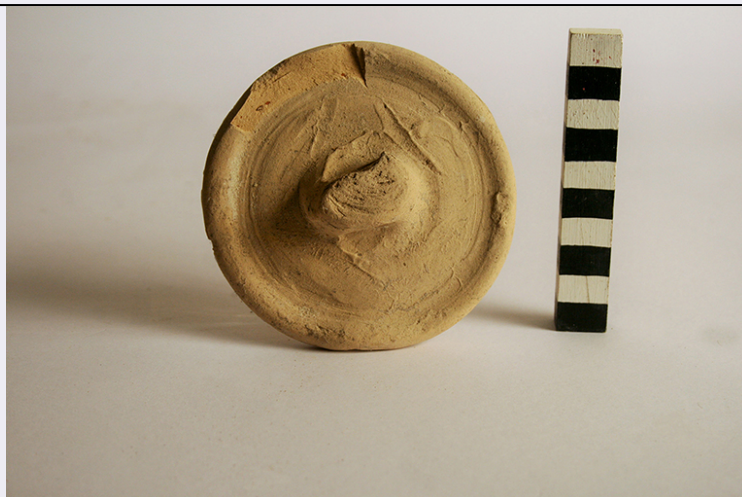


SCHEDA



CD - CODICI

TSK - Tipo Scheda RA

LIR - Livello ricerca P

NCT - CODICE UNIVOCO

NCTR - Codice regione 16

NCTN - Numero catalogo generale 00312116

ESC - Ente schedatore S278

ECP - Ente competente S278

OG - OGGETTO

OGT - OGGETTO

OGTD - Definizione tappo di anfora

CLS - Categoria - classe e produzione STRUMENTI, UTENSILI E OGGETTI D'USO/ CONTENITORI E RECIPIENTI/ CONTENITORI DA TRASPORTO

LC - LOCALIZZAZIONE GEOGRAFICO-AMMINISTRATIVA

PVC - LOCALIZZAZIONE GEOGRAFICO-AMMINISTRATIVA ATTUALE

PVCS - Stato ITALIA

PVCR - Regione Puglia

PVCP - Provincia FG

PVCC - Comune Vieste

LDC - COLLOCAZIONE SPECIFICA

LDCT - Tipologia ex convento

LDCQ - Qualificazione cappuccino

LDCN - Denominazione attuale Beata Vergine degli Angeli

LDCU - Indirizzo Via Cappuccini

LDCM - Denominazione raccolta Museo Civico Archeologico "Michele Petrone"

LA - ALTRE LOCALIZZAZIONI GEOGRAFICO-AMMINISTRATIVE

TCL - Tipo di localizzazione luogo di esposizione

PRV - LOCALIZZAZIONE GEOGRAFICO-AMMINISTRATIVA

PRVS - Stato	ITALIA
PRVR - Regione	Puglia
PRVP - Provincia	FG
PRVC - Comune	Vieste
PRC - COLLOCAZIONE SPECIFICA	
PRCT - Tipologia	frantoio
PRCD - Denominazione	dato non disponibile
PRCU - Denominazione spazio viabilistico	Via Celestino V, 67
PRCM - Denominazione raccolta	Museo Civico "Michele Petrone"
PRD - DATA	
PRDU - Data uscita	2017
UB - DATI PATRIMONIALI	
INV - INVENTARIO DI MUSEO O SOPRINTENDENZA	
INVN - Numero	255
INVD - Data	2017
INV - INVENTARIO DI MUSEO O SOPRINTENDENZA	
INVN - Numero	V154
INV - INVENTARIO DI MUSEO O SOPRINTENDENZA	
INVN - Numero	220
DT - CRONOLOGIA	
DTZ - CRONOLOGIA GENERICA	
DTZG - Fascia cronologica di riferimento	età ellenistico-romana
DTM - Motivazione cronologia	analisi tipologica
AU - DEFINIZIONE CULTURALE	
ATB - AMBITO CULTURALE	
ATBD - Denominazione	ambito adriatico
ATBM - Motivazione dell'attribuzione	contesto
MT - DATI TECNICI	
MTC - Materia e tecnica	argilla/ a mano
MIS - MISURE	
MISU - Unità	cm
MISA - Altezza	2,8
MISD - Diametro	10,5
MISS - Spessore	1,4
DA - DATI ANALITICI	
DES - DESCRIZIONE	
DESO - Indicazioni sull'oggetto	tesa discoidale piana con orlo ispessito, pomello con doppia impronta digitale
CO - CONSERVAZIONE	
STC - STATO DI CONSERVAZIONE	

STCC - Stato di conservazione	intero
TU - CONDIZIONE GIURIDICA E VINCOLI	
CDG - CONDIZIONE GIURIDICA	
CDGG - Indicazione generica	proprietà Ente pubblico territoriale
CDGS - Indicazione specifica	Comune di Vieste
DO - FONTI E DOCUMENTI DI RIFERIMENTO	
FTA - DOCUMENTAZIONE FOTOGRAFICA	
FTAX - Genere	documentazione allegata
FTAP - Tipo	fotografia digitale (file)
FTAN - Codice identificativo	New_1523977634212
AD - ACCESSO AI DATI	
ADS - SPECIFICHE DI ACCESSO AI DATI	
ADSP - Profilo di accesso	1
ADSM - Motivazione	scheda contenente dati liberamente accessibili
CM - COMPILAZIONE	
CMP - COMPILAZIONE	
CMPD - Data	2017
CMPN - Nome	Ceci, Lucia
FUR - Funzionario responsabile	Muntoni, Italo Maria
AN - ANNOTAZIONI	
OSS - Osservazioni	vecchi fondi del Museo Civico "Michele Petrone". Nella vecchia esposizione questo tappo è pertinente all'anfora inv. 254