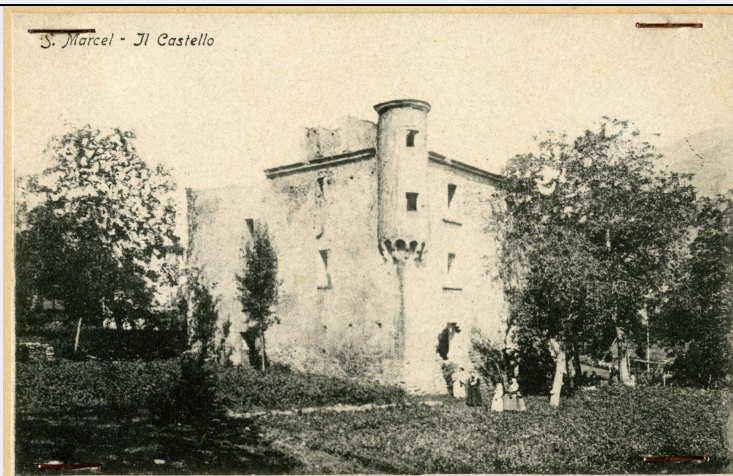


SCHEDA



CD - CODICI

TSK - Tipo Scheda	F
LIR - Livello ricerca	P
NCT - CODICE UNIVOCO	
NCTR - Codice regione	01
NCTN - Numero catalogo generale	00348959
ESC - Ente schedatore	S77
ECP - Ente competente	S66
EPR - Ente proponente	S77

OG - OGGETTO

OGT - OGGETTO

OGTD - Definizione dell'oggetto	positivo
OGTB - Natura biblioteconomica dell'oggetto	m
OGTS - Forma specifica dell'oggetto	cartolina su cartoncino normalizzato per classificatore

QNT - QUANTITA'

QNTN - Numero oggetti /elementi	1
---------------------------------	---

SG - SOGGETTO

SGT - SOGGETTO

SGTI - Identificazione	Valle d'Aosta - Architettura militare - Castelli
SGTI - Identificazione	Saint-Marcel - Castello di Saint-Marcel

SGL - TITOLO

SGLA - Titolo attribuito	AO - Saint-Marcel - Castello: veduta da sud-est
SGLS - Specifiche del titolo	del catalogatore

SGL - TITOLO

SGLT - Titolo proprio	S. Marcel - Il Castello
SGLS - Specifiche del titolo	a stampa in alto a sinistra

SGL - TITOLO

SGLA - Titolo attribuito	Saint-Marcel (AO)/ Castello
SGLS - Specifiche del titolo	manoscritto sul supporto secondario, in alto

LC - LOCALIZZAZIONE GEOGRAFICO-AMMINISTRATIVA**PVC - LOCALIZZAZIONE GEOGRAFICO-AMMINISTRATIVA ATTUALE**

PVCR - Regione	Piemonte
PVCP - Provincia	TO
PVCC - Comune	Torino

LDC - COLLOCAZIONE SPECIFICA

LDCT - Tipologia	palazzo
LDCQ - Tipologia	nobiliare
LDCN - Denominazione attuale	Palazzo Chiabrese
LDCU - Indirizzo	p.zza San Giovanni, 2
LDCS - Specifiche	Archivio fotografico e disegni
LDCM - Denominazione raccolta	Soprintendenza per i Beni Architettonici e del Paesaggio del Piemonte

UB - UBICAZIONE E DATI PATRIMONIALI**UBF - UBICAZIONE FOTO**

UBFP - Fondo	Fondo Valle d'Aosta
---------------------	---------------------

INV - INVENTARIO

INVN - Numero inventario generale	0000
INVD - Data inventariazione	0000
INVT - Numero inventario categoria	6109

LR - LUOGO E DATA DELLA RIPRESA**LRC - LOCALIZZAZIONE**

LRCR - Regione	Valle d'Aosta
LRCP - Provincia	AO
LRCC - Comune	Saint-Marcel
LRD - Data	1900 ca.

DT - CRONOLOGIA**DTZ - CRONOLOGIA GENERICA**

DTZG - Secolo	XX
DTZS - Frazione di secolo	inizio

DTS - CRONOLOGIA SPECIFICA

DTSI - Da	1900
DTSV - Validità	post
DTSF - A	1904
DTSL - Validità	ante

DTM - MOTIVAZIONE CRONOLOGIA

DTMM - Motivazione	analisi storica
---------------------------	-----------------

ADT - ALTRE DATAZIONI

ADTA - Data	1933 ante
ADTM - Motivazione cronologia	manoscritta sul supporto secondario

AU - DEFINIZIONE CULTURALE**AUF - AUTORE DELLA FOTOGRAFIA**

AUFN - Nome scelto (persona singola)	Anonimo aostano
AUFA - Dati anagrafici /estremi cronologici	notizie 1900-1915
AUFR - Riferimento all'intervento	fotografo principale
AUFM - Motivazione dell'attribuzione	n.r. [non rilevabile]
AUFH - Sigla per citazione	00660129

PD - PRODUZIONE E DIFFUSIONE**PDF - RESPONSABILITA'**

PDFB - Nome scelto (ente o autore collettivo)	Società Editrice Cartoline
PDFI - Indicazione del nome e dell'indirizzo	Società Editrice Cartoline - Torino
PDFA - Dati anagrafici /estremi cronologici	notizie 1900-1930 ca.
PDFR - Riferimento al ruolo	editore
PDFL - Luogo	Torino
PDFD - Data	1900-1904
PDFM - Motivazione dell'attribuzione	iscrizione
PDFK - Specifiche sull'attribuzione	tipografica al verso
PDFH - Sigla per citazione	00660081

MT - DATI TECNICI

MTX - Indicazione di colore	BN
MTC - Materia e tecnica	collotipia

MIS - MISURE

MISO - Tipo misure	supporto primario
MISU - Unità di misura	mm
MISA - Altezza	89
MISL - Larghezza	140

MIS - MISURE

MISO - Tipo misure	supporto secondario
MISU - Unità di misura	mm
MISA - Altezza	290
MISL - Larghezza	200
FRM - Formato	cartolina (90 x 140)

CO - CONSERVAZIONE**STC - STATO DI CONSERVAZIONE****STCC - Stato di conservazione**

discreto

STCS - Indicazioni specifiche

fissata al supporto secondario con punti metallici; lieve foxing; impronte

DA - DATI ANALITICI**ISR - ISCRIZIONI****ISRC - Classe di appartenenza**

documentaria

ISRS - Tecnica di scrittura

tipografica

ISRP - Posizione

supporto secondario: in alto a destra

ISRI - Trascrizione

Negativo

ISR - ISCRIZIONI**ISRC - Classe di appartenenza**

documentaria

ISRS - Tecnica di scrittura

a penna

ISRP - Posizione

supporto secondario: in alto a destra

ISRI - Trascrizione

cartolina

ISR - ISCRIZIONI**ISRC - Classe di appartenenza**

documentaria

ISRS - Tecnica di scrittura

a penna

ISRP - Posizione

supporto secondario: in calce a destra

ISRI - Trascrizione

dup.no

TU - CONDIZIONE GIURIDICA E VINCOLI**CDG - CONDIZIONE GIURIDICA****CDGG - Indicazione generica**

proprietà Stato

CDGS - Indicazione specifica

Ministero per i Beni e le Attività Culturali

CDGI - Indirizzo

Via del Collegio Romano, 27 Roma

CPR - DIRITTI D'AUTORE**CPRD - Data di scadenza**

diritti scaduti

DO - FONTI E DOCUMENTI DI RIFERIMENTO**FTA - DOCUMENTAZIONE FOTOGRAFICA****FTAX - Genere**

documentazione allegata

FTAP - Tipo

fotografia digitale

FTAN - Codice identificativo

SbappTO0100348959

FNT - FONTI E DOCUMENTI**FNTP - Tipo**

cartolina

FNTT - Denominazione

Château de Saint Marcel

FNTD - Data

1909/04/29

FNTN - Nome archivio

Bureau Régional pour l'Ethnologie et la Linguistique/ Fondo Domaine

FNTS - Posizione	DOM 003 588-000
FNTI - Codice identificativo	DOM 003 588-000
AD - ACCESSO AI DATI	
ADS - SPECIFICHE DI ACCESSO AI DATI	
ADSP - Profilo di accesso	1
ADSM - Motivazione	scheda contenente dati liberamente accessibili
CM - COMPILAZIONE	
CMP - COMPILAZIONE	
CMPD - Data	2011
CMPN - Nome	Gabrieli, Sara
FUR - Funzionario responsabile	Moro, Laura