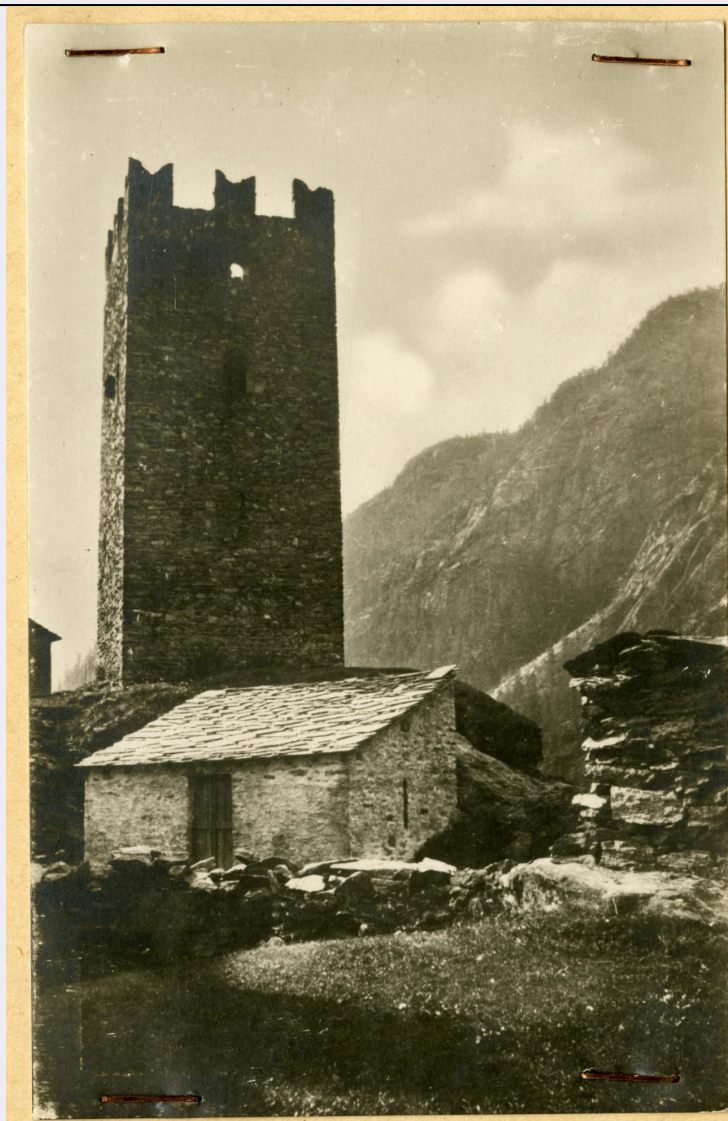


# SCHEDA



## CD - CODICI

TSK - Tipo Scheda	F
LIR - Livello ricerca	P
NCT - CODICE UNIVOCO	
NCTR - Codice regione	01
NCTN - Numero catalogo generale	00349008
ESC - Ente schedatore	S77
ECP - Ente competente	S66
EPR - Ente proponente	S77

## OG - OGGETTO

### OGT - OGGETTO

OGTD - Definizione dell'oggetto	positivo
OGTB - Natura biblioteconomica dell'oggetto	m
OGTS - Forma specifica	

<b>dell'oggetto</b>	cartolina su cartoncino normalizzato per classificatore
<b>QNT - QUANTITA'</b>	
<b>QNTN - Numero oggetti /elementi</b>	1
<b>SG - SOGGETTO</b>	
<b>SGT - SOGGETTO</b>	
<b>SGTI - Identificazione</b>	Valle d'Aosta - Architettura militare - Fortificazioni - Torri
<b>SGTI - Identificazione</b>	Château <Champorcher> - Castello
<b>SGTI - Identificazione</b>	Château <Champorcher> - Case
<b>SGTI - Identificazione</b>	Valle d'Aosta - Architettura civile - Case
<b>SGL - TITOLO</b>	
<b>SGLT - Titolo proprio</b>	Valli d'Aosta/ Champorcher (m 1427) La Torre
<b>SGLS - Specifiche del titolo</b>	tipografico al verso in alto
<b>SGL - TITOLO</b>	
<b>SGLA - Titolo attribuito</b>	Champorcher (AO)/ torre e case
<b>SGLS - Specifiche del titolo</b>	manoscritto sul supporto secondario, in alto
<b>SGL - TITOLO</b>	
<b>SGLA - Titolo attribuito</b>	AO - Champorcher - Chateau - Castello: veduta della torre da nord-est, con una casa in primo piano
<b>SGLS - Specifiche del titolo</b>	del catalogatore
<b>LC - LOCALIZZAZIONE GEOGRAFICO-AMMINISTRATIVA</b>	
<b>PVC - LOCALIZZAZIONE GEOGRAFICO-AMMINISTRATIVA ATTUALE</b>	
<b>PVCR - Regione</b>	Piemonte
<b>PVCP - Provincia</b>	TO
<b>PVCC - Comune</b>	Torino
<b>LDC - COLLOCAZIONE SPECIFICA</b>	
<b>LDCT - Tipologia</b>	palazzo
<b>LDCQ - Tipologia</b>	nobiliare
<b>LDCN - Denominazione attuale</b>	Palazzo Chiabrese
<b>LDCU - Indirizzo</b>	p.zza San Giovanni, 2
<b>LDCS - Specifiche</b>	Archivio fotografico e disegni
<b>LDCM - Denominazione raccolta</b>	Soprintendenza per i Beni Architettonici e del Paesaggio del Piemonte
<b>UB - UBICAZIONE E DATI PATRIMONIALI</b>	
<b>UBF - UBICAZIONE FOTO</b>	
<b>UBFP - Fondo</b>	Fondo Valle d'Aosta
<b>INV - INVENTARIO</b>	
<b>INVN - Numero inventario generale</b>	0000
<b>INVD - Data inventariazione</b>	0000
<b>INVT - Numero inventario categoria</b>	5194
<b>LR - LUOGO E DATA DELLA RIPRESA</b>	

**LRC - LOCALIZZAZIONE**

<b>LR CR - Regione</b>	Valle d'Aosta
<b>LR CP - Provincia</b>	AO
<b>LR CC - Comune</b>	Champorcher
<b>LR CL - Località</b>	Chateau
<b>LR D - Data</b>	1925-1933

**DT - CRONOLOGIA****DTZ - CRONOLOGIA GENERICA**

<b>DTZG - Secolo</b>	XX
<b>DTZS - Frazione di secolo</b>	secondo quarto

**DTS - CRONOLOGIA SPECIFICA**

<b>DTSI - Da</b>	1925
<b>DTSV - Validità</b>	post
<b>DTSF - A</b>	1933
<b>DTSL - Validità</b>	ante

**DTM - MOTIVAZIONE CRONOLOGIA**

<b>DTMM - Motivazione</b>	iscrizione
<b>DTMS - Specifiche</b>	sul supporto secondario in alto

**AU - DEFINIZIONE CULTURALE****AUF - AUTORE DELLA FOTOGRAFIA**

<b>AUFN - Nome scelto (persona singola)</b>	Griggi Montù, Mario
<b>AUFA - Dati anagrafici /estremi cronologici</b>	1880/ 1952
<b>AUFR - Riferimento all'intervento</b>	fotografo principale
<b>AUFM - Motivazione dell'attribuzione</b>	iscrizione
<b>AU FK - Specifiche sull'attribuzione</b>	tipografica al verso
<b>AUFH - Sigla per citazione</b>	00660159

**PD - PRODUZIONE E DIFFUSIONE****PDF - RESPONSABILITA'**

<b>PDFB - Nome scelto (ente o autore collettivo)</b>	Cometto - Arti grafiche
<b>PDFI - Indicazione del nome e dell'indirizzo</b>	Giuseppe Cometto Arti Grafiche - Torino
<b>PDFA - Dati anagrafici /estremi cronologici</b>	1890/ 1960
<b>PDFR - Riferimento al ruolo</b>	editore
<b>PDFL - Luogo</b>	Torino
<b>PDFD - Data</b>	1925-1933
<b>PDFM - Motivazione dell'attribuzione</b>	iscrizione
<b>PDFK - Specifiche</b>	

<b>sull'attribuzione</b>	tipografica al verso
<b>PDFH - Sigla per citazione</b>	00660104
<b>MT - DATI TECNICI</b>	
<b>MTX - Indicazione di colore</b>	BN
<b>MTC - Materia e tecnica</b>	gelatina bromuro d'argento/carta
<b>MIS - MISURE</b>	
<b>MISO - Tipo misure</b>	supporto primario
<b>MISU - Unità di misura</b>	mm
<b>MISA - Altezza</b>	140
<b>MISL - Larghezza</b>	89
<b>MIS - MISURE</b>	
<b>MISO - Tipo misure</b>	supporto secondario
<b>MISU - Unità di misura</b>	mm
<b>MISA - Altezza</b>	290
<b>MISL - Larghezza</b>	200
<b>FRM - Formato</b>	cartolina (90 x 140)
<b>CO - CONSERVAZIONE</b>	
<b>STC - STATO DI CONSERVAZIONE</b>	
<b>STCC - Stato di conservazione</b>	mediocre
<b>STCS - Indicazioni specifiche</b>	fissata al supporto secondario con punti metallici; specchio d'argento; abrasioni
<b>DA - DATI ANALITICI</b>	
<b>ISR - ISCRIZIONI</b>	
<b>ISRC - Classe di appartenenza</b>	documentaria
<b>ISRS - Tecnica di scrittura</b>	tipografica
<b>ISRP - Posizione</b>	supporto secondario: in alto a destra
<b>ISRI - Trascrizione</b>	Negativo
<b>ISR - ISCRIZIONI</b>	
<b>ISRC - Classe di appartenenza</b>	documentaria
<b>ISRS - Tecnica di scrittura</b>	a penna
<b>ISRP - Posizione</b>	supporto secondario: in alto a destra
<b>ISRI - Trascrizione</b>	cartoline
<b>ISR - ISCRIZIONI</b>	
<b>ISRC - Classe di appartenenza</b>	documentaria
<b>ISRS - Tecnica di scrittura</b>	a penna
<b>ISRP - Posizione</b>	supporto secondario: in calce a destra
<b>ISRI - Trascrizione</b>	dup. no
<b>TU - CONDIZIONE GIURIDICA E VINCOLI</b>	
<b>CDG - CONDIZIONE GIURIDICA</b>	
<b>CDGG - Indicazione</b>	

<b>generica</b>	proprietà Stato
<b>CDGS - Indicazione specifica</b>	Ministero per i Beni e le Attività Culturali
<b>CDGI - Indirizzo</b>	Via del Collegio Romano, 27 Roma
<b>CPR - DIRITTI D'AUTORE</b>	
<b>CPRD - Data di scadenza</b>	diritti scaduti
<b>DO - FONTI E DOCUMENTI DI RIFERIMENTO</b>	
<b>FTA - DOCUMENTAZIONE FOTOGRAFICA</b>	
<b>FTAX - Genere</b>	documentazione allegata
<b>FTAP - Tipo</b>	fotografia digitale
<b>FTAN - Codice identificativo</b>	SbappTO0100349008
<b>FNT - FONTI E DOCUMENTI</b>	
<b>FNTP - Tipo</b>	cartolina
<b>FNTA - Autore</b>	Griggi Montù, M.
<b>FNTT - Denominazione</b>	La tour, dernière vestige des Seigneur qui dominaient la Vallée d'Aoste
<b>FNTD - Data</b>	1935?
<b>FNTN - Nome archivio</b>	Bureau Régional pour l'Ethnologie et la Linguistique/ Fondo Domaine
<b>FNTS - Posizione</b>	DOM 008 767-000
<b>FNTI - Codice identificativo</b>	DOM 008 767-000
<b>FNT - FONTI E DOCUMENTI</b>	
<b>FNTP - Tipo</b>	cartolina
<b>FNTA - Autore</b>	Griggi Montù, M.
<b>FNTT - Denominazione</b>	Tour de Champorcher
<b>FNTD - Data</b>	1924?
<b>FNTN - Nome archivio</b>	Bureau Régional pour l'Ethnologie et la Linguistique/ Fondo Domaine
<b>FNTS - Posizione</b>	DOM 003 945-000
<b>FNTI - Codice identificativo</b>	DOM 003 945-000
<b>AD - ACCESSO AI DATI</b>	
<b>ADS - SPECIFICHE DI ACCESSO AI DATI</b>	
<b>ADSP - Profilo di accesso</b>	1
<b>ADSM - Motivazione</b>	scheda contenente dati liberamente accessibili
<b>CM - COMPILAZIONE</b>	
<b>CMP - COMPILAZIONE</b>	
<b>CMPD - Data</b>	2011
<b>CMPN - Nome</b>	Gabrieli, Sara
<b>FUR - Funzionario responsabile</b>	Moro, Laura