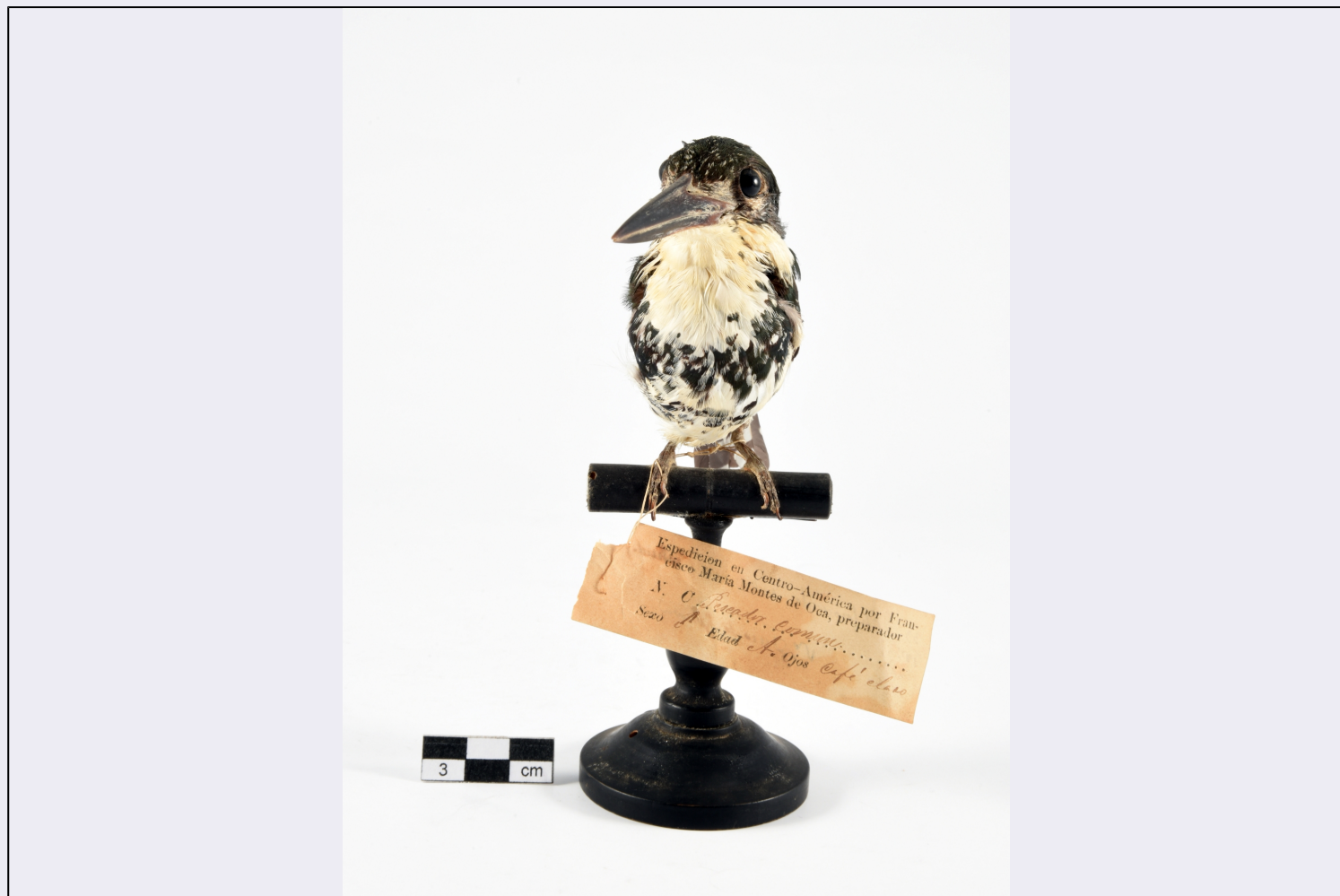


SCHEDA



CD - CODICI

TSK - Tipo scheda BNZ

LIR - Livello ricerca P

NCT - CODICE UNIVOCO

NCTR - Codice regione 01

NCTN - Numero catalogo generale 00402943

ESC - Ente schedatore M270

ECP - Ente competente M270

OG - OGGETTO

OGT - OGGETTO

OGTD - Definizione Uccello

OGTV - Indentificazione esemplare

OGTL - Codice lingua ita

OGTC - Denominazione collezione Collezione zoologica del Castello di Agliè

QNT - QUANTITA'

QNTN - Numero 1

SZ - SISTEMATICA - ZOOLOGIA

SZS - SISTEMATICA

SZSP - Phylum	Chordata
SZSB - Classe	Aves
SZSO - Ordine	Coraciiformes
SZSF - Famiglia	Alcedinidae
SZSR - Genere	Chloroceryle
SZSS - Specie	americana
SZSD - Autore e anno specie	(Gmelin, JF, 1788)
SZE - CARTELLINI/ ETICHETTE	
SZEI - Intestazione originale	Espedicion en Centro America por Francisco Maria Montes de Oca preparador N.C. Pescador comun Sexo M Edad: A Ojos cafe claro. 33 /1875 Chloroceryle cabanisi V. del Duca di Genova
SZET - Testo	Alla zampa
LR - DATI DI RACCOLTA	
LRV - LOCALITA' DI RACCOLTA	
LRVT - Tipo di localizzazione	località di raccolta - dati storici
LRVZ - Regione zoogeografica terrestre	neotropica
LRVK - Continente	Centro America
LC - LOCALIZZAZIONE GEOGRAFICO-AMMINISTRATIVA	
PVC - LOCALIZZAZIONE GEOGRAFICO-AMMINISTRATIVA ATTUALE	
PVCS - Stato	ITALIA
PVCR - Regione	Piemonte
PVCP - Provincia	TO
PVCC - Comune	Agliè
PVCL - Località	AGLIE'
LDC - COLLOCAZIONE SPECIFICA	
LDCT - Tipologia	castello
LDCQ - Qualificazione	ducale
LDCN - Denominazione attuale	Castello Ducale di Agliè
LDCU - Indirizzo	piazza castello, 2
LDCM - Denominazione raccolta	Raccolta zoologica
UB - DATI PATRIMONIALI E COLLEZIONI	
INV - INVENTARIO	
INVD - Data	1984
INVN - Numero	651
MT - DATI TECNICI	
MIS - MISURE	
MISU - Unità	mm
MISV - Specifiche	becco, lunghezza, mm 50; ala, lunghezza, mm 85; tarso, lunghezza, mm 11
MISR - Mancanza	MNR

CO - CONSERVAZIONE**STC - STATO DI CONSERVAZIONE**

STCC - Stato di conservazione	buono
--------------------------------------	-------

TU - CONDIZIONE GIURIDICA E VINCOLI**CDG - CONDIZIONE GIURIDICA**

CDGG - Indicazione generica	proprietà Stato
------------------------------------	-----------------

DO - FONTI E DOCUMENTI DI RIFERIMENTO**FTA - DOCUMENTAZIONE FOTOGRAFICA**

FTAX - Genere	documentazione allegata
----------------------	-------------------------

FTAP - Tipo	fotografia digitale (file)
--------------------	----------------------------

FTAA - Autore	Pozzato, Nicola
----------------------	-----------------

FTAD - Data	2017
--------------------	------

FTAN - Codice identificativo	CDA_DIG02238
-------------------------------------	--------------

FTA - DOCUMENTAZIONE FOTOGRAFICA

FTAX - Genere	documentazione allegata
----------------------	-------------------------

FTAP - Tipo	fotografia digitale (file)
--------------------	----------------------------

FTAA - Autore	Pozzato, Nicola
----------------------	-----------------

FTAD - Data	2017
--------------------	------

FTAN - Codice identificativo	CDA_DIG02239
-------------------------------------	--------------

AD - ACCESSO AI DATI**ADS - SPECIFICHE DI ACCESSO AI DATI**

ADSP - Profilo di accesso	1
----------------------------------	---

ADSM - Motivazione	scheda contenente dati liberamente accessibili
---------------------------	--

CM - COMPILAZIONE**CMP - COMPILAZIONE**

CMPD - Data	2018
--------------------	------

CMPN - Nome	Caprio, Enrico
--------------------	----------------

FUR - Funzionario responsabile	Guerrini, Alessandra
---------------------------------------	----------------------