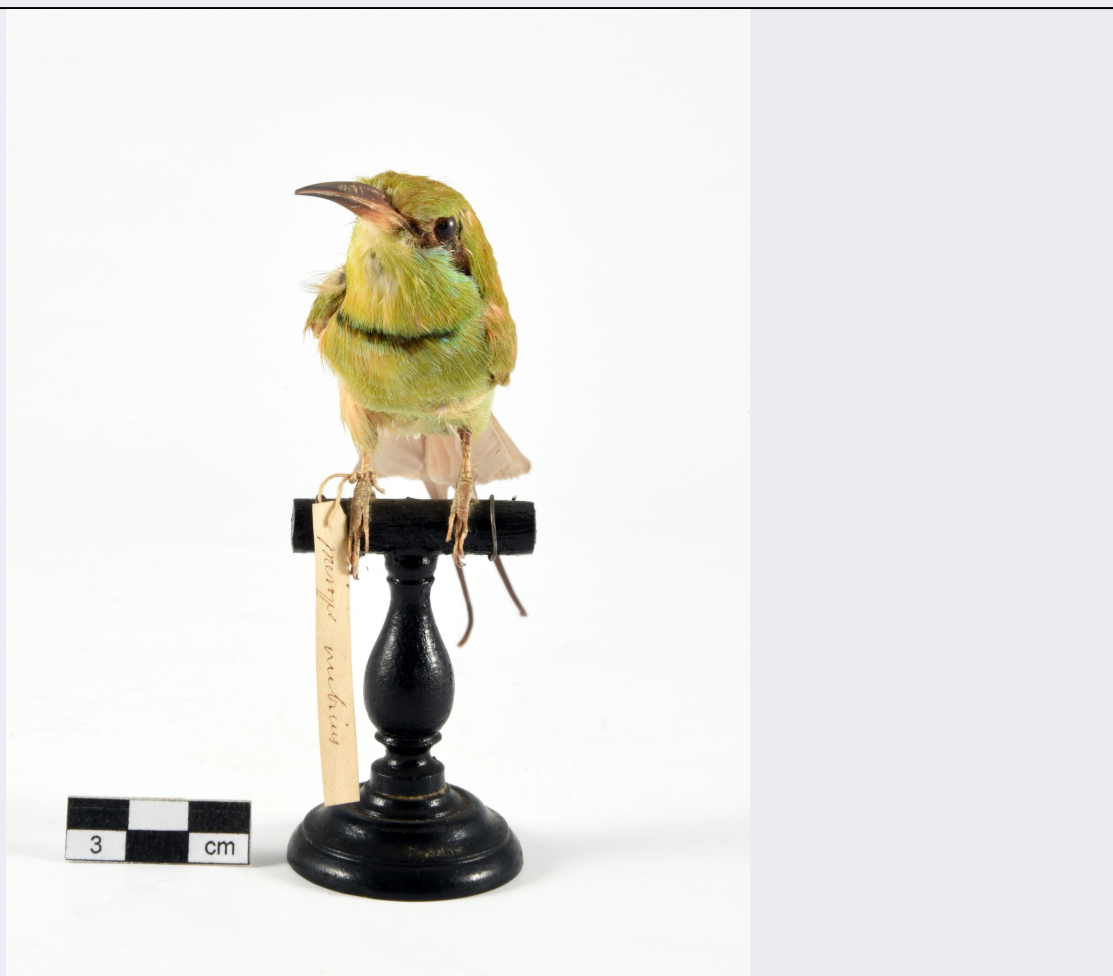


# SCHEDA



## CD - CODICI

TSK - Tipo scheda BNZ

LIR - Livello ricerca P

### NCT - CODICE UNIVOCO

NCTR - Codice regione 01

NCTN - Numero catalogo generale 00402946

ESC - Ente schedatore M270

ECP - Ente competente M270

## OG - OGGETTO

### OGT - OGGETTO

OGTD - Definizione Uccello

OGTV - Indentificazione esemplare

OGTL - Codice lingua ita

OGTC - Denominazione collezione Collezione zoologica del Castello di Agliè

### QNT - QUANTITA'

QNTN - Numero 1

## SZ - SISTEMATICA - ZOOLOGIA

### SZS - SISTEMATICA

SZSP - Phylum Chordata

<b>SZSB - Classe</b>	Aves
<b>SZSO - Ordine</b>	Coraciiformes
<b>SZSF - Famiglia</b>	Meropidae
<b>SZSR - Genere</b>	Merops
<b>SZSS - Specie</b>	orientalis
<b>SZSD - Autore e anno specie</b>	Latham, 1801
<b>SZSX - Subspecie</b>	viridissimus
<b>SZSE - Autore e anno subspecie</b>	Swainson, 1837
<b>SZE - CARTELLINI/ ETICHETTE</b>	
<b>SZEI - Intestazione originale</b>	Merops nubicus
<b>SZET - Testo</b>	Alla zampa
<b>LC - LOCALIZZAZIONE GEOGRAFICO-AMMINISTRATIVA</b>	
<b>PVC - LOCALIZZAZIONE GEOGRAFICO-AMMINISTRATIVA ATTUALE</b>	
<b>PVCS - Stato</b>	ITALIA
<b>PVCR - Regione</b>	Piemonte
<b>PVCP - Provincia</b>	TO
<b>PVCC - Comune</b>	Agliè
<b>PVCL - Località</b>	AGLIE'
<b>LDC - COLLOCAZIONE SPECIFICA</b>	
<b>LDCT - Tipologia</b>	castello
<b>LDCQ - Qualificazione</b>	ducale
<b>LDCN - Denominazione attuale</b>	Castello Ducale di Agliè
<b>LDCU - Indirizzo</b>	piazza castello, 2
<b>LDCM - Denominazione raccolta</b>	Raccolta zoologica
<b>UB - DATI PATRIMONIALI E COLLEZIONI</b>	
<b>INV - INVENTARIO</b>	
<b>INVD - Data</b>	1984
<b>INVN - Numero</b>	654
<b>MT - DATI TECNICI</b>	
<b>MIS - MISURE</b>	
<b>MISU - Unità</b>	mm
<b>MISV - Specifiche</b>	becco, lunghezza, mm 31,5; ala, lunghezza, mm 89; tarso, lunghezza, mm 13
<b>MISR - Mancanza</b>	MNR
<b>CO - CONSERVAZIONE</b>	
<b>STC - STATO DI CONSERVAZIONE</b>	
<b>STCC - Stato di conservazione</b>	buono
<b>TU - CONDIZIONE GIURIDICA E VINCOLI</b>	
<b>CDG - CONDIZIONE GIURIDICA</b>	

<b>CDGG - Indicazione generica</b>	proprietà Stato
------------------------------------	-----------------

## **DO - FONTI E DOCUMENTI DI RIFERIMENTO**

### **FTA - DOCUMENTAZIONE FOTOGRAFICA**

<b>FTAX - Genere</b>	documentazione allegata
<b>FTAP - Tipo</b>	fotografia digitale (file)
<b>FTAA - Autore</b>	Pozzato, Nicola
<b>FTAD - Data</b>	2017
<b>FTAN - Codice identificativo</b>	CDA_DIG02244

### **FTA - DOCUMENTAZIONE FOTOGRAFICA**

<b>FTAX - Genere</b>	documentazione allegata
<b>FTAP - Tipo</b>	fotografia digitale (file)
<b>FTAA - Autore</b>	Pozzato, Nicola
<b>FTAD - Data</b>	2017
<b>FTAN - Codice identificativo</b>	CDA_DIG02245

## **AD - ACCESSO AI DATI**

### **ADS - SPECIFICHE DI ACCESSO AI DATI**

<b>ADSP - Profilo di accesso</b>	1
<b>ADSM - Motivazione</b>	scheda contenente dati liberamente accessibili

## **CM - COMPILAZIONE**

### **CMP - COMPILAZIONE**

<b>CMPD - Data</b>	2018
<b>CMPN - Nome</b>	Caprio, Enrico
<b>FUR - Funzionario responsabile</b>	Guerrini, Alessandra