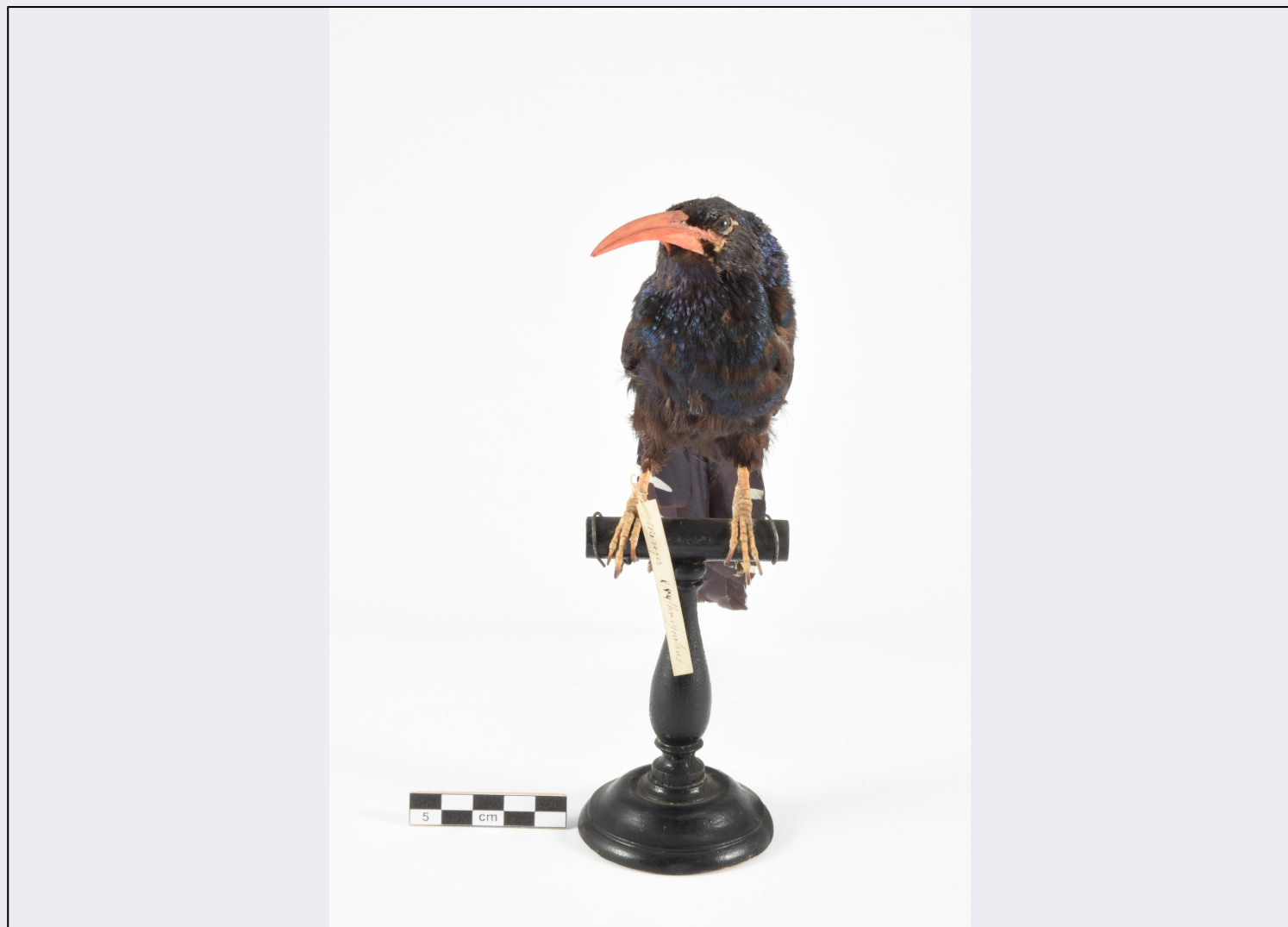


# SCHEDA



## CD - CODICI

TSK - Tipo scheda BNZ

LIR - Livello ricerca P

### NCT - CODICE UNIVOCO

NCTR - Codice regione 01

NCTN - Numero catalogo generale 00402965

ESC - Ente schedatore M270

ECP - Ente competente M270

## OG - OGGETTO

### OGT - OGGETTO

OGTD - Definizione Uccello

OGTV - Indentificazione esemplare

OGTL - Codice lingua ita

OGTC - Denominazione collezione Collezione zoologica del Castello di Agliè

### QNT - QUANTITA'

QNTN - Numero 1

## SZ - SISTEMATICA - ZOOLOGIA

**SZS - SISTEMATICA**

<b>SZSP - Phylum</b>	Chordata
<b>SZSB - Classe</b>	Aves
<b>SZSO - Ordine</b>	Bucerotiformes
<b>SZSF - Famiglia</b>	Phoeniculidae
<b>SZSR - Genere</b>	Phoeniculus
<b>SZSS - Specie</b>	purpureus
<b>SZSD - Autore e anno specie</b>	(Miller, JF, 1784)

**SZE - CARTELLINI/ ETICHETTE**

<b>SZEI - Intestazione originale</b>	Merops erythrorhynchus
<b>SZET - Testo</b>	Alla zampa

**LC - LOCALIZZAZIONE GEOGRAFICO-AMMINISTRATIVA****PVC - LOCALIZZAZIONE GEOGRAFICO-AMMINISTRATIVA ATTUALE**

<b>PVCS - Stato</b>	ITALIA
<b>PVCR - Regione</b>	Piemonte
<b>PVCP - Provincia</b>	TO
<b>PVCC - Comune</b>	Agliè
<b>PVCL - Località</b>	AGLIE'

**LDC - COLLOCAZIONE SPECIFICA**

<b>LDCT - Tipologia</b>	castello
<b>LDCQ - Qualificazione</b>	ducale
<b>LDCN - Denominazione attuale</b>	Castello Ducale di Agliè
<b>LDCU - Indirizzo</b>	piazza castello, 2
<b>LDCM - Denominazione raccolta</b>	Raccolta zoologica

**UB - DATI PATRIMONIALI E COLLEZIONI****INV - INVENTARIO**

<b>INVD - Data</b>	1984
<b>INVN - Numero</b>	673

**MT - DATI TECNICI****MIS - MISURE**

<b>MISU - Unità</b>	mm
<b>MISV - Specifiche</b>	becco, lunghezza, mm 57; ala, lunghezza, mm 140; tarso, lunghezza, mm 25
<b>MISR - Mancanza</b>	MNR

**CO - CONSERVAZIONE****STC - STATO DI CONSERVAZIONE**

<b>STCC - Stato di conservazione</b>	buono
--------------------------------------	-------

**TU - CONDIZIONE GIURIDICA E VINCOLI****CDG - CONDIZIONE GIURIDICA**

<b>CDGG - Indicazione</b>	proprietà Stato
---------------------------	-----------------

generica

## DO - FONTI E DOCUMENTI DI RIFERIMENTO

### FTA - DOCUMENTAZIONE FOTOGRAFICA

**FTAX - Genere** documentazione allegata

**FTAP - Tipo** fotografia digitale (file)

**FTAA - Autore** Pozzato, Nicola

**FTAD - Data** 2017

**FTAN - Codice identificativo** CDA\_DIG02273

### FTA - DOCUMENTAZIONE FOTOGRAFICA

**FTAX - Genere** documentazione allegata

**FTAP - Tipo** fotografia digitale (file)

**FTAA - Autore** Pozzato, Nicola

**FTAD - Data** 2017

**FTAN - Codice identificativo** CDA\_DIG02274

## AD - ACCESSO AI DATI

### ADS - SPECIFICHE DI ACCESSO AI DATI

**ADSP - Profilo di accesso** 1

**ADSM - Motivazione** scheda contenente dati liberamente accessibili

## CM - COMPILAZIONE

### CMP - COMPILAZIONE

**CMPD - Data** 2018

**CMPN - Nome** Caprio, Enrico

**FUR - Funzionario responsabile** Guerrini, Alessandra