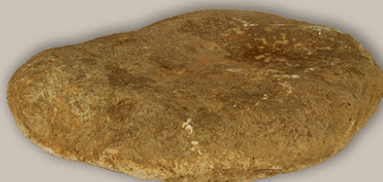


SCHEDA



CD - CODICI

TSK - Tipo Scheda RA

LIR - Livello ricerca P

NCT - CODICE UNIVOCO

NCTR - Codice regione 16

NCTN - Numero catalogo generale 00312151

ESC - Ente schedatore S278

ECP - Ente competente S278

OG - OGGETTO

OGT - OGGETTO

OGTD - Definizione macinello

CLS - Categoria - classe e produzione STRUMENTI, UTENSILI E OGGETTI D'USO/ AGRICOLTURA

LC - LOCALIZZAZIONE GEOGRAFICO-AMMINISTRATIVA

PVC - LOCALIZZAZIONE GEOGRAFICO-AMMINISTRATIVA ATTUALE

PVCS - Stato ITALIA

PVCR - Regione Puglia

PVCP - Provincia FG

PVCC - Comune Vieste

LDC - COLLOCAZIONE SPECIFICA

LDCT - Tipologia ex convento

LDCQ - Qualificazione cappuccino

LDCN - Denominazione attuale Beata Vergine degli Angeli

LDCU - Indirizzo Via Cappuccini

LDCM - Denominazione raccolta Museo Civico Archeologico "Michele Petrone"

LA - ALTRE LOCALIZZAZIONI GEOGRAFICO-AMMINISTRATIVE

TCL - Tipo di localizzazione luogo di esposizione

PRV - LOCALIZZAZIONE GEOGRAFICO-AMMINISTRATIVA

PRVS - Stato	ITALIA
PRVR - Regione	Puglia
PRVP - Provincia	FG
PRVC - Comune	Vieste
PRC - COLLOCAZIONE SPECIFICA	
PRCT - Tipologia	frantoio
PRCD - Denominazione	dato non disponibile
PRCU - Denominazione spazio viabilistico	Via Celestino V, 67
PRCM - Denominazione raccolta	Museo Civico "Michele Petrone"
PRD - DATA	
PRDU - Data uscita	2017
UB - DATI PATRIMONIALI	
INV - INVENTARIO DI MUSEO O SOPRINTENDENZA	
INVN - Numero	290
INVD - Data	2017
DT - CRONOLOGIA	
DTZ - CRONOLOGIA GENERICA	
DTZG - Fascia cronologica di riferimento	Neolitico Eneolitico Bronzo medio Bronzo recente
DTM - Motivazione cronologia	analisi tipologica
AU - DEFINIZIONE CULTURALE	
ATB - AMBITO CULTURALE	
ATBD - Denominazione	ambito daunio
ATBM - Motivazione dell'attribuzione	contesto
MT - DATI TECNICI	
MTC - Materia e tecnica	trachite/ levigatura
MIS - MISURE	
MISU - Unità	cm
MISA - Altezza	6
MISL - Larghezza	18
MISN - Lunghezza	22
DA - DATI ANALITICI	
DES - DESCRIZIONE	
DESO - Indicazioni sull'oggetto	forma incavata a sella
CO - CONSERVAZIONE	
STC - STATO DI CONSERVAZIONE	
STCC - Stato di conservazione	intero
TU - CONDIZIONE GIURIDICA E VINCOLI	
CDG - CONDIZIONE GIURIDICA	

CDGG - Indicazione generica	proprietà Ente pubblico territoriale
CDGS - Indicazione specifica	Comune di Vieste
DO - FONTI E DOCUMENTI DI RIFERIMENTO	
FTA - DOCUMENTAZIONE FOTOGRAFICA	
FTAX - Genere	documentazione allegata
FTAP - Tipo	fotografia digitale (file)
FTAN - Codice identificativo	New_1524155568039
AD - ACCESSO AI DATI	
ADS - SPECIFICHE DI ACCESSO AI DATI	
ADSP - Profilo di accesso	1
ADSM - Motivazione	scheda contenente dati liberamente accessibili
CM - COMPILAZIONE	
CMP - COMPILAZIONE	
CMPD - Data	2017
CM PN - Nome	Ceci, Lucia
FUR - Funzionario responsabile	Muntoni, Italo Maria
AN - ANNOTAZIONI	
OSS - Osservazioni	vecchi fondi del Museo Civico "Michele Petrone". Probabilmente pertinente alla macina inv. 289