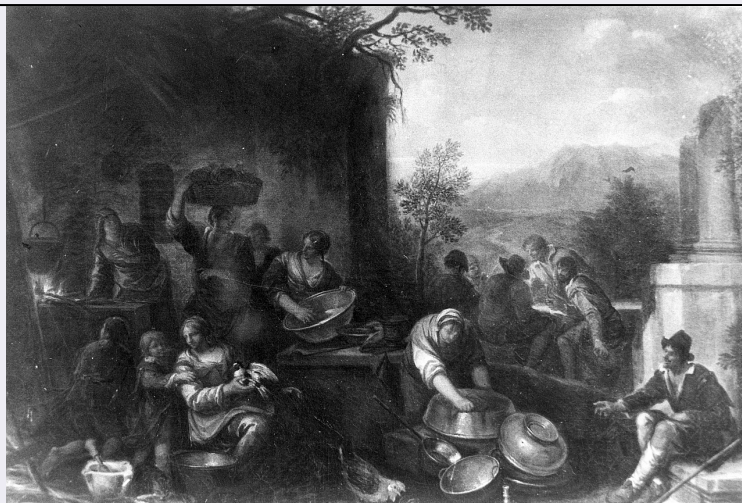


SCHEDA



CD - CODICI

TSK - Tipo Scheda	OA
LIR - Livello ricerca	C
NCT - CODICE UNIVOCO	
NCTR - Codice regione	09
NCTN - Numero catalogo generale	00131431
ESC - Ente schedatore	S156
ECP - Ente competente	S156

OG - OGGETTO

OGT - OGGETTO	
OGTD - Definizione	dipinto
SGT - SOGGETTO	
SGTI - Identificazione	cucina rustica

LC - LOCALIZZAZIONE GEOGRAFICO-AMMINISTRATIVA

PVC - LOCALIZZAZIONE GEOGRAFICO-AMMINISTRATIVA ATTUALE

PVCS - Stato	ITALIA
PVCR - Regione	Toscana
PVCP - Provincia	FI
PVCC - Comune	Firenze

LDC - COLLOCAZIONE SPECIFICA

UB - UBICAZIONE E DATI PATRIMONIALI

UBO - Ubicazione originaria	SC
INV - INVENTARIO DI MUSEO O SOPRINTENDENZA	
INVN - Numero	OdA Petraia 9
INVD - Data	1911

LA - ALTRE LOCALIZZAZIONI GEOGRAFICO-AMMINISTRATIVE

TCL - Tipo di localizzazione	luogo di provenienza
------------------------------	----------------------

PRV - LOCALIZZAZIONE GEOGRAFICO-AMMINISTRATIVA

PRVS - Stato	ITALIA
PRVR - Regione	Toscana
PRVP - Provincia	FI
PRVC - Comune	Firenze
PRC - COLLOCAZIONE SPECIFICA	

PRD - DATA	
PRDU - Data uscita	1705

LA - ALTRE LOCALIZZAZIONI GEOGRAFICO-AMMINISTRATIVE

TCL - Tipo di localizzazione	luogo di deposito
-------------------------------------	-------------------

PRV - LOCALIZZAZIONE GEOGRAFICO-AMMINISTRATIVA

PRVS - Stato	ITALIA
PRVR - Regione	Toscana
PRVP - Provincia	PO
PRVC - Comune	Poggio a Caiano
PRC - COLLOCAZIONE SPECIFICA	

PRD - DATA	
PRDI - Data ingresso	1705

LA - ALTRE LOCALIZZAZIONI GEOGRAFICO-AMMINISTRATIVE

TCL - Tipo di localizzazione	luogo di deposito
-------------------------------------	-------------------

PRV - LOCALIZZAZIONE GEOGRAFICO-AMMINISTRATIVA

PRVS - Stato	ITALIA
PRVR - Regione	Toscana
PRVP - Provincia	FI
PRVC - Comune	Firenze
PRC - COLLOCAZIONE SPECIFICA	

PRD - DATA	
PRDI - Data ingresso	1937
PRDU - Data uscita	1987

DT - CRONOLOGIA

DTZ - CRONOLOGIA GENERICA

DTZG - Secolo	sec. XVII
DTZS - Frazione di secolo	ultimo quarto

DTS - CRONOLOGIA SPECIFICA

DTSI - Da	1675
DTSV - Validità	ca
DTSF - A	1699
DTSL - Validità	ca
DTM - Motivazione cronologia	analisi stilistica

AU - DEFINIZIONE CULTURALE

AUT - AUTORE	
---------------------	--

AUTM - Motivazione dell'attribuzione	analisi stilistica
AUTN - Nome scelto	Helmbrecker Dirk Theodor
AUTA - Dati anagrafici	1633/ 1696
AUTH - Sigla per citazione	00004080

MT - DATI TECNICI

MTC - Materia e tecnica	tela/ pittura a olio
MIS - MISURE	
MISU - Unità	cm
MISA - Altezza	67
MISL - Larghezza	91

CO - CONSERVAZIONE

STC - STATO DI CONSERVAZIONE	
STCC - Stato di conservazione	discreto

DA - DATI ANALITICI

DES - DESCRIZIONE	
DESO - Indicazioni sull'oggetto	n.p.
DESI - Codifica Iconclass	47 I 1 : 31 A
DESS - Indicazioni sul soggetto	Figure: numerose figure femminili; figure maschili. Paesaggi: paesaggio campestre. Oggetti: mortaio; paioli in rame. Animali: uccello.

ISR - ISCRIZIONI

ISRC - Classe di appartenenza	documentaria
ISRS - Tecnica di scrittura	a pennello
ISRT - Tipo di caratteri	lettere capitali
ISRP - Posizione	a tergo
ISRI - Trascrizione	ABATE MARUCELLI

NSC - Notizie storico-critiche

Il dipinto, che appartenne all'Abate Alessandro Marucelli (Borroni 1973), fu da questi donato nel 1705 al principe Ferdinando de' Medici che lo pose nella sua collezione di quadri di piccole dimensioni nella Villa di Poggio a Caiano (Strocchi 1975/76), come risulta da una sua lettera di ringraziamento per il dono, inviata all'abate Marucelli il 12 maggio 1705 (riportata in Strocchi, op.cit., p.116). Tipica opera di questo 'bambocciante' ritardatario e molto probabilmente dipinta a Roma, come riferisce il Baldanucci nella vita dell'artista (vol.V, 513). Il Marucelli possedeva diversi dipinti dell'artista nel suo palazzo di Roma.

TU - CONDIZIONE GIURIDICA E VINCOLI

CDG - CONDIZIONE GIURIDICA	
CDGG - Indicazione generica	proprietà Stato

DO - FONTI E DOCUMENTI DI RIFERIMENTO

FTA - DOCUMENTAZIONE FOTOGRAFICA	
FTAX - Genere	documentazione allegata

FTAP - Tipo	fotografia b/n
FTAN - Codice identificativo	SBAS FI 165454
FTA - DOCUMENTAZIONE FOTOGRAFICA	
FTAX - Genere	documentazione esistente
FTAP - Tipo	fotografia b/n
FNT - FONTI E DOCUMENTI	
FNTP - Tipo	inventario
FNTD - Data	XVIII sec.
BIB - BIBLIOGRAFIA	
BIBX - Genere	bibliografia specifica
BIBA - Autore	Zacchiroli F.
BIBD - Anno di edizione	1783
BIBH - Sigla per citazione	00004616
BIBN - V., pp., nn.	v. II, p. 66, n. XII
BIB - BIBLIOGRAFIA	
BIBX - Genere	bibliografia specifica
BIBA - Autore	Borroni Salvadori F.
BIBD - Anno di edizione	1973
BIBH - Sigla per citazione	00010454
BIBN - V., pp., nn.	p. 171
BIB - BIBLIOGRAFIA	
BIBX - Genere	bibliografia specifica
BIBA - Autore	Strocchi M.L.
BIBD - Anno di edizione	1975
BIBH - Sigla per citazione	00009834
BIBN - V., pp., nn.	p. 116
BIB - BIBLIOGRAFIA	
BIBX - Genere	bibliografia specifica
BIBA - Autore	Strocchi M.L.
BIBD - Anno di edizione	1976
BIBH - Sigla per citazione	00004553
BIBN - V., pp., nn.	p. 86
BIB - BIBLIOGRAFIA	
BIBX - Genere	bibliografia specifica
BIBA - Autore	Briganti G./ Trezzani L./ Laureati L.
BIBD - Anno di edizione	1983
BIBH - Sigla per citazione	00004332
BIBN - V., pp., nn.	p. 343, nota 6
AD - ACCESSO AI DATI	
ADS - SPECIFICHE DI ACCESSO AI DATI	
ADSP - Profilo di accesso	3
ADSM - Motivazione	scheda di bene non adeguatamente sorvegliabile

CM - COMPILAZIONE**CMP - COMPILAZIONE**

CMPD - Data	1979
CMPN - Nome	Chiarini M.
FUR - Funzionario responsabile	Meloni S.

RVM - TRASCRIZIONE PER INFORMATIZZAZIONE

RVMD - Data	2010
RVMN - Nome	ICCD/ DG BASAE/ Gennaioli R.

AGG - AGGIORNAMENTO - REVISIONE

AGGD - Data	2001
AGGN - Nome	Fabiani L.
AGGF - Funzionario responsabile	Damiani G.

AGG - AGGIORNAMENTO - REVISIONE

AGGD - Data	2010
AGGN - Nome	ICCD/ DG BASAE/ Gennaioli R.
AGGF - Funzionario responsabile	Sframeli M.