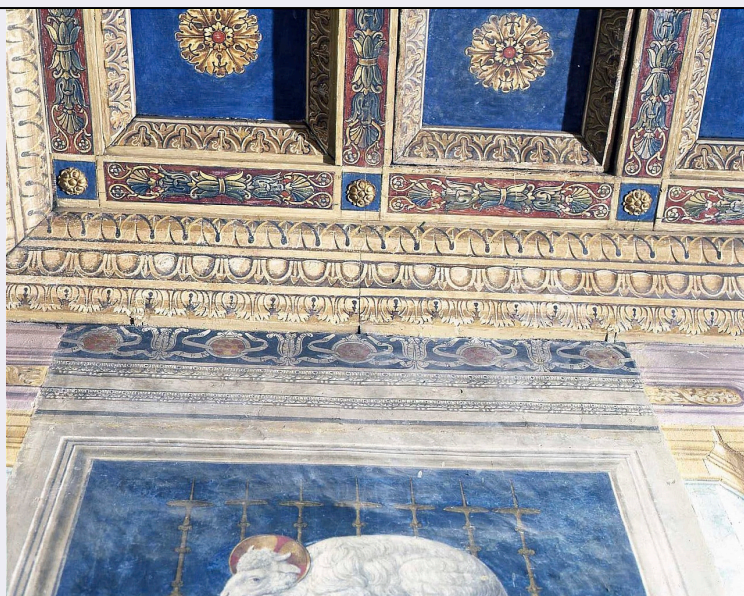


# SCHEDA



## CD - CODICI

TSK - Tipo Scheda	OA
LIR - Livello ricerca	C
<b>NCT - CODICE UNIVOCO</b>	
NCTR - Codice regione	09
NCTN - Numero catalogo generale	00290760
ESC - Ente schedatore	L. 41/1986
ECP - Ente competente	S156

## OG - OGGETTO

<b>OGT - OGGETTO</b>	
OGTD - Definizione	dipinto murale
<b>SGT - SOGGETTO</b>	
SGTI - Identificazione	impresa di Piero di Cosimo de' Medici

## LC - LOCALIZZAZIONE GEOGRAFICO-AMMINISTRATIVA

### PVC - LOCALIZZAZIONE GEOGRAFICO-AMMINISTRATIVA ATTUALE

PVCS - Stato	ITALIA
PVCR - Regione	Toscana
PVCP - Provincia	FI
PVCC - Comune	Firenze

### LDC - COLLOCAZIONE SPECIFICA

## UB - UBICAZIONE E DATI PATRIMONIALI

UBO - Ubicazione originaria	OR
-----------------------------	----

## DT - CRONOLOGIA

### DTZ - CRONOLOGIA GENERICA

DTZG - Secolo	sec. XV
---------------	---------

### DTS - CRONOLOGIA SPECIFICA

<b>DTSI - Da</b>	1459
<b>DTSV - Validità</b>	ca
<b>DTSF - A</b>	1460
<b>DTSL - Validità</b>	ca
<b>DTM - Motivazione cronologia</b>	bibliografia
<b>AU - DEFINIZIONE CULTURALE</b>	
<b>AUT - AUTORE</b>	
<b>AUTM - Motivazione dell'attribuzione</b>	bibliografia
<b>AUTN - Nome scelto</b>	Gozzoli Benozzo
<b>AUTA - Dati anagrafici</b>	1420-1422/ 1497
<b>AUTH - Sigla per citazione</b>	00000491
<b>CMM - COMMITTENZA</b>	
<b>CMMN - Nome</b>	Medici Piero di Cosimo de'
<b>CMMD - Data</b>	1459
<b>CMMF - Fonte</b>	stemma
<b>MT - DATI TECNICI</b>	
<b>MTC - Materia e tecnica</b>	intonaco/ pittura a fresco
<b>MIS - MISURE</b>	
<b>MISU - Unità</b>	cm
<b>MISA - Altezza</b>	34
<b>MISL - Larghezza</b>	128
<b>CO - CONSERVAZIONE</b>	
<b>STC - STATO DI CONSERVAZIONE</b>	
<b>STCC - Stato di conservazione</b>	buono
<b>DA - DATI ANALITICI</b>	
<b>DES - DESCRIZIONE</b>	
<b>DESO - Indicazioni sull'oggetto</b>	n.p.
<b>DESI - Codifica Iconclass</b>	46 A 12 2 (MEDICI, Piero di Cosimo de') 4
<b>DESS - Indicazioni sul soggetto</b>	Araldica: anelli con diamante; piume.
<b>ISR - ISCRIZIONI</b>	
<b>ISRC - Classe di appartenenza</b>	dedicatoria
<b>ISRL - Lingua</b>	latino
<b>ISRS - Tecnica di scrittura</b>	a pennello
<b>ISRT - Tipo di caratteri</b>	lettere capitali
<b>ISRP - Posizione</b>	sui cartigli
<b>ISRI - Trascrizione</b>	SEMPER
<b>STM - STEMMI, EMBLEMI, MARCHI</b>	
<b>STMC - Classe di appartenenza</b>	arme

<b>STMQ - Qualificazione</b>	gentilizia
<b>STMI - Identificazione</b>	Medici
<b>STMP - Posizione</b>	al centro degli anelli
<b>STMD - Descrizione</b>	D'oro, a sette palle di rosso.

#### STM - STEMMI, EMBLEMI, MARCHI

<b>STMC - Classe di appartenenza</b>	emblema
<b>STMQ - Qualificazione</b>	familiare
<b>STMI - Identificazione</b>	Medici
<b>STMP - Posizione</b>	sulla fascia
<b>STMD - Descrizione</b>	Anello con diamante e piume

**NSC - Notizie storico-critiche**

Il presente fregio rappresenta l'impresa personale di Cosimo de' Medici (le tre piume), committente di tutto il palazzo Medici Riccardi, e l'impresa personale di Piero de' Medici (anello con punta di diamante e motto SEMPER) committente della adiacente Cappella dei Magi di cui il vano in esame costituisce l'andito. L'affresco, eseguito da Benozzo Gozzoli, Ã" raramente ricordato dalla critica, probabilmente a causa del difficile accesso del vano al pubblico. In origine il fregio doveva essere piÃ¹ esteso, ma fu probabilmente distrutto durante la ristrutturazione settecentesca. Motivi simili sono rappresentati nell'adiacente Cappella dei Magi.

#### TU - CONDIZIONE GIURIDICA E VINCOLI

##### CDG - CONDIZIONE GIURIDICA

<b>CDGG - Indicazione generica</b>	proprietà Ente pubblico territoriale
------------------------------------	--------------------------------------

#### DO - FONTI E DOCUMENTI DI RIFERIMENTO

##### FTA - DOCUMENTAZIONE FOTOGRAFICA

<b>FTAX - Genere</b>	documentazione allegata
<b>FTAP - Tipo</b>	diapositiva colore
<b>FTAN - Codice identificativo</b>	ex art. 15 n. 30756

##### BIB - BIBLIOGRAFIA

<b>BIBX - Genere</b>	bibliografia di confronto
<b>BIBA - Autore</b>	Tarchiani N.
<b>BIBD - Anno di edizione</b>	1930
<b>BIBH - Sigla per citazione</b>	00005141
<b>BIBN - V., pp., nn.</b>	p. 18

#### AD - ACCESSO AI DATI

##### ADS - SPECIFICHE DI ACCESSO AI DATI

<b>ADSP - Profilo di accesso</b>	3
<b>ADSM - Motivazione</b>	scheda di bene non adeguatamente sorvegliabile

#### CM - COMPILAZIONE

##### CMP - COMPILAZIONE

<b>CMPD - Data</b>	1989
<b>CMPN - Nome</b>	Battista L.
<b>FUR - Funzionario responsabile</b>	Damiani G.

