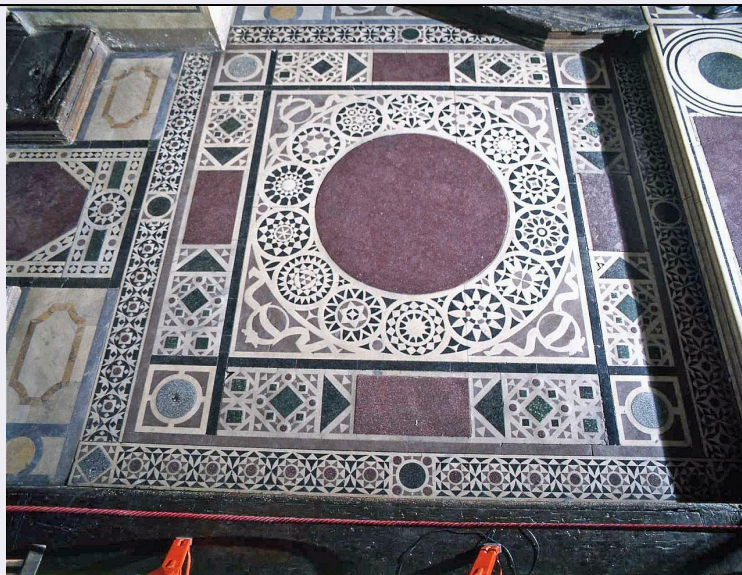


SCHEDA



CD - CODICI

TSK - Tipo Scheda	OA
LIR - Livello ricerca	C
NCT - CODICE UNIVOCO	
NCTR - Codice regione	09
NCTN - Numero catalogo generale	00290732
ESC - Ente schedatore	L. 41/1986
ECP - Ente competente	S156

OG - OGGETTO

OGT - OGGETTO

OGTD - Definizione	pavimento
--------------------	-----------

LC - LOCALIZZAZIONE GEOGRAFICO-AMMINISTRATIVA

PVC - LOCALIZZAZIONE GEOGRAFICO-AMMINISTRATIVA ATTUALE

PVCS - Stato	ITALIA
PVCR - Regione	Toscana
PVCP - Provincia	FI
PVCC - Comune	Firenze

LDC - COLLOCAZIONE SPECIFICA

UB - UBICAZIONE E DATI PATRIMONIALI

UBO - Ubicazione originaria	OR
-----------------------------	----

DT - CRONOLOGIA

DTZ - CRONOLOGIA GENERICA

DTZG - Secolo	sec. XV
---------------	---------

DTS - CRONOLOGIA SPECIFICA

DTSI - Da	1449
DTSV - Validità	ca
DTSF - A	1459

DTSL - Validità	ca
DTM - Motivazione cronologia	bibliografia
AU - DEFINIZIONE CULTURALE	
AUT - AUTORE	
AUTR - Riferimento all'intervento	disegno
AUTM - Motivazione dell'attribuzione	bibliografia
AUTN - Nome scelto	Michelozzo
AUTA - Dati anagrafici	1396/ 1472
AUTH - Sigla per citazione	00000738
CMM - COMMITTENZA	
CMMN - Nome	Medici Piero di Cosimo de'
CMMD - Data	1449
CMMF - Fonte	bibliografia
MT - DATI TECNICI	
MTC - Materia e tecnica	marmo bianco/ commesso
MTC - Materia e tecnica	porfido/ commesso
MTC - Materia e tecnica	marmo serpentino/ commesso
MTC - Materia e tecnica	marmo nero/ commesso
MIS - MISURE	
MISU - Unità	cm
MISA - Altezza	438
MISL - Larghezza	555
CO - CONSERVAZIONE	
STC - STATO DI CONSERVAZIONE	
STCC - Stato di conservazione	buono
DA - DATI ANALITICI	
DES - DESCRIZIONE	
DESO - Indicazioni sull'oggetto	Pavimento formato da formelle tonde, rettangolari, triangolari commesse in modo da formare motivi geometrici. Ai quattro angoli dello scomparto centrale Ã" riprodotta l'impresa medicea dell'anello con la punta di diamante.
DESI - Codifica Iconclass	n.p.
DESS - Indicazioni sul soggetto	n.p.
STM - STEMMI, EMBLEMI, MARCHI	
STMC - Classe di appartenenza	emblema
STMQ - Qualificazione	familiare
STMI - Identificazione	Medici
STMP - Posizione	ai quattro angoli della specchiatura centrale
STMD - Descrizione	Anello con punta di diamante.

NSC - Notizie storico-critiche	Il pavimento di marmi preziosi fu disegnato da Michelozzo su imitazione di modelli medievali in commesso.
---------------------------------------	---

TU - CONDIZIONE GIURIDICA E VINCOLI

CDG - CONDIZIONE GIURIDICA

CDGG - Indicazione generica	proprietà Ente pubblico territoriale
------------------------------------	--------------------------------------

DO - FONTI E DOCUMENTI DI RIFERIMENTO

FTA - DOCUMENTAZIONE FOTOGRAFICA

FTAX - Genere	documentazione allegata
----------------------	-------------------------

FTAP - Tipo	diapositiva colore
--------------------	--------------------

FTAN - Codice identificativo	ex art. 15 n. 28145
-------------------------------------	---------------------

FTA - DOCUMENTAZIONE FOTOGRAFICA

FTAX - Genere	documentazione esistente
----------------------	--------------------------

FTAP - Tipo	fotografia b/n
--------------------	----------------

FTA - DOCUMENTAZIONE FOTOGRAFICA

FTAX - Genere	documentazione esistente
----------------------	--------------------------

FTAP - Tipo	fotografia b/n
--------------------	----------------

FTA - DOCUMENTAZIONE FOTOGRAFICA

FTAX - Genere	documentazione esistente
----------------------	--------------------------

FTAP - Tipo	fotografia b/n
--------------------	----------------

FTA - DOCUMENTAZIONE FOTOGRAFICA

FTAX - Genere	documentazione esistente
----------------------	--------------------------

FTAP - Tipo	fotografia b/n
--------------------	----------------

FTA - DOCUMENTAZIONE FOTOGRAFICA

FTAX - Genere	documentazione esistente
----------------------	--------------------------

FTAP - Tipo	fotografia b/n
--------------------	----------------

FTA - DOCUMENTAZIONE FOTOGRAFICA

FTAX - Genere	documentazione esistente
----------------------	--------------------------

FTAP - Tipo	fotografia b/n
--------------------	----------------

FTA - DOCUMENTAZIONE FOTOGRAFICA

FTAX - Genere	documentazione esistente
----------------------	--------------------------

FTAP - Tipo	fotografia b/n
--------------------	----------------

BIB - BIBLIOGRAFIA

BIBX - Genere	bibliografia specifica
----------------------	------------------------

BIBA - Autore	Vasari G.
----------------------	-----------

BIBD - Anno di edizione	1878-1885
--------------------------------	-----------

BIBH - Sigla per citazione	00000606
-----------------------------------	----------

BIBN - V., pp., nn.	v. III, p. 433
----------------------------	----------------

BIB - BIBLIOGRAFIA

BIBX - Genere	bibliografia specifica
----------------------	------------------------

BIBA - Autore	Tarchiani N.
----------------------	--------------

BIBD - Anno di edizione	1930
--------------------------------	------

BIBH - Sigla per citazione	00005141
-----------------------------------	----------

BIBN - V., pp., nn.	p. 18
BIB - BIBLIOGRAFIA	
BIBX - Genere	bibliografia specifica
BIBA - Autore	Stegmann C./ Geymüller H.
BIBD - Anno di edizione	1885-1908
BIBH - Sigla per citazione	00003584
BIBN - V., pp., nn.	p. 41
BIB - BIBLIOGRAFIA	
BIBX - Genere	bibliografia specifica
BIBA - Autore	Padoa Rizzo A.
BIBD - Anno di edizione	1972
BIBH - Sigla per citazione	00000877
BIBN - V., pp., nn.	p. 55
BIB - BIBLIOGRAFIA	
BIBX - Genere	bibliografia specifica
BIBA - Autore	Ferrara M./ Quinterio F.
BIBD - Anno di edizione	1984
BIBH - Sigla per citazione	00001565
BIBN - V., pp., nn.	pp. 208, 288
BIB - BIBLIOGRAFIA	
BIBX - Genere	bibliografia specifica
BIBA - Autore	Modi A.
BIBD - Anno di edizione	1960
BIBH - Sigla per citazione	00014781
BIBN - V., pp., nn.	pp. 20-21, 38
BIBI - V., tavv., figg.	fig. 9
BIB - BIBLIOGRAFIA	
BIBX - Genere	bibliografia specifica
BIBA - Autore	Amaducci A.
BIBD - Anno di edizione	1977
BIBH - Sigla per citazione	00014782
BIBN - V., pp., nn.	p. 16
AD - ACCESSO AI DATI	
ADS - SPECIFICHE DI ACCESSO AI DATI	
ADSP - Profilo di accesso	3
ADSM - Motivazione	scheda di bene non adeguatamente sorvegliabile
CM - COMPILAZIONE	
CMP - COMPILAZIONE	
CMPD - Data	1989
CMPN - Nome	Battista L.
FUR - Funzionario responsabile	Damiani G.