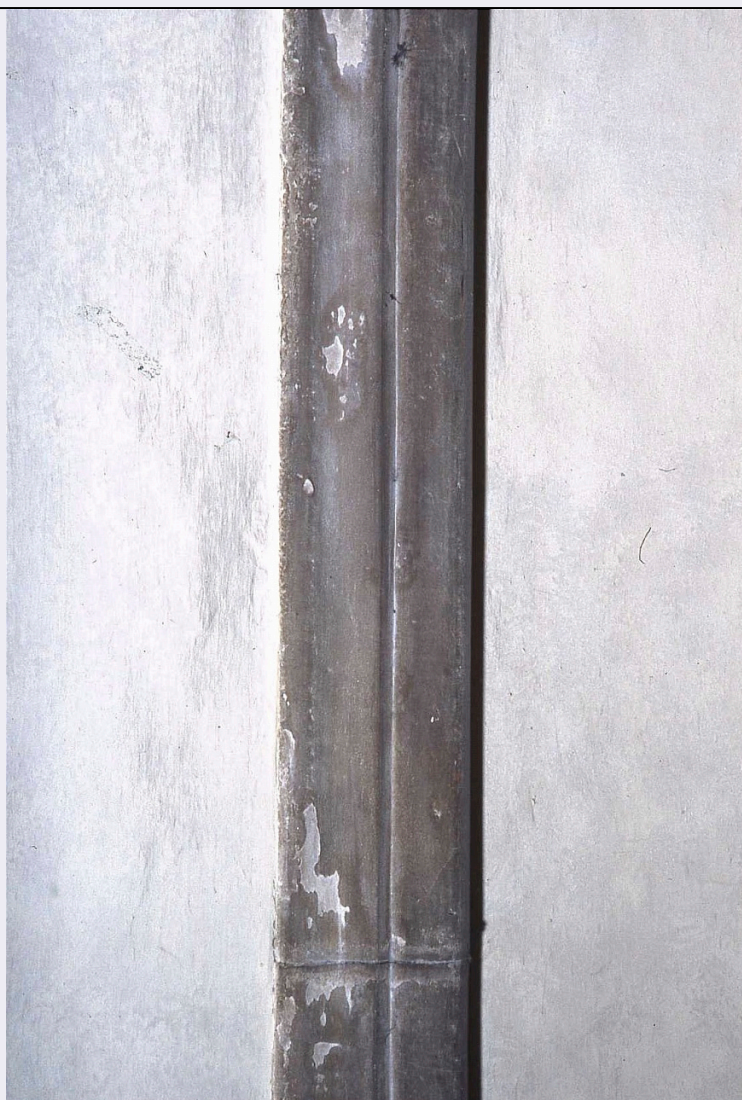


SCHEDA



CD - CODICI

| | |
|---------------------------------|------------|
| TSK - Tipo Scheda | OA |
| LIR - Livello ricerca | C |
| NCT - CODICE UNIVOCO | |
| NCTR - Codice regione | 09 |
| NCTN - Numero catalogo generale | 00290692 |
| ESC - Ente schedatore | L. 41/1986 |
| ECP - Ente competente | S156 |

OG - OGGETTO

OGT - OGGETTO

| | |
|--------------------|------------------------|
| OGTD - Definizione | cornice architettonica |
|--------------------|------------------------|

LC - LOCALIZZAZIONE GEOGRAFICO-AMMINISTRATIVA

PVC - LOCALIZZAZIONE GEOGRAFICO-AMMINISTRATIVA ATTUALE

| | |
|------------------|---------|
| PVCS - Stato | ITALIA |
| PVCR - Regione | Toscana |
| PVCP - Provincia | FI |
| PVCC - Comune | Firenze |

LDC - COLLOCAZIONE SPECIFICA**UB - UBICAZIONE E DATI PATRIMONIALI****UBO - Ubicazione originaria** OR**DT - CRONOLOGIA****DTZ - CRONOLOGIA GENERICA****DTZG - Secolo** sec. XV**DTS - CRONOLOGIA SPECIFICA****DTSI - Da** 1444**DTSV - Validità** ca**DTSF - A** 1452**DTSL - Validità** ca**DTM - Motivazione cronologia** bibliografia**AU - DEFINIZIONE CULTURALE****AUT - AUTORE****AUTR - Riferimento all'intervento** disegno**AUTM - Motivazione dell'attribuzione** bibliografia**AUTN - Nome scelto** Michelozzo**AUTA - Dati anagrafici** 1396/ 1472**AUTH - Sigla per citazione** 00000738**ATB - AMBITO CULTURALE****ATBD - Denominazione** bottega fiorentina**ATBM - Motivazione dell'attribuzione** bibliografia**CMM - COMMITTENZA****CMMN - Nome** Medici Cosimo de'**CMMD - Data** 1434**CMMF - Fonte** bibliografia**MT - DATI TECNICI****MTC - Materia e tecnica** pietra serena/ scultura**MIS - MISURE****MISU - Unità** cm**MISR - Mancanza** MNR**CO - CONSERVAZIONE****STC - STATO DI CONSERVAZIONE****STCC - Stato di conservazione** buono**DA - DATI ANALITICI****DES - DESCRIZIONE****DESO - Indicazioni sull'oggetto** Cornice architettonica modanata.**DESI - Codifica Iconclass** n.p.

| | |
|--|--|
| DESS - Indicazioni sul soggetto | n.p. |
| NSC - Notizie storico-critiche | Rientra tra le decorazioni architettoniche eseguite nel palazzo michelozziano tra il 1444 e il 1452. |
| TU - CONDIZIONE GIURIDICA E VINCOLI | |
| CDG - CONDIZIONE GIURIDICA | |
| CDGG - Indicazione generica | proprietà Ente pubblico territoriale |
| DO - FONTI E DOCUMENTI DI RIFERIMENTO | |
| FTA - DOCUMENTAZIONE FOTOGRAFICA | |
| FTAX - Genere | documentazione allegata |
| FTAP - Tipo | diapositiva colore |
| FTAN - Codice identificativo | ex art. 15 n. 28095 |
| BIB - BIBLIOGRAFIA | |
| BIBX - Genere | bibliografia di confronto |
| BIBA - Autore | Ferrara M./ Quinterio F. |
| BIBD - Anno di edizione | 1984 |
| BIBH - Sigla per citazione | 00001565 |
| BIBN - V., pp., nn. | pp. 207-212 |
| AD - ACCESSO AI DATI | |
| ADS - SPECIFICHE DI ACCESSO AI DATI | |
| ADSP - Profilo di accesso | 3 |
| ADSM - Motivazione | scheda di bene non adeguatamente sorvegliabile |
| CM - COMPILAZIONE | |
| CMP - COMPILAZIONE | |
| CMPD - Data | 1989 |
| CMPN - Nome | Milloschi C. |
| FUR - Funzionario responsabile | Damiani G. |