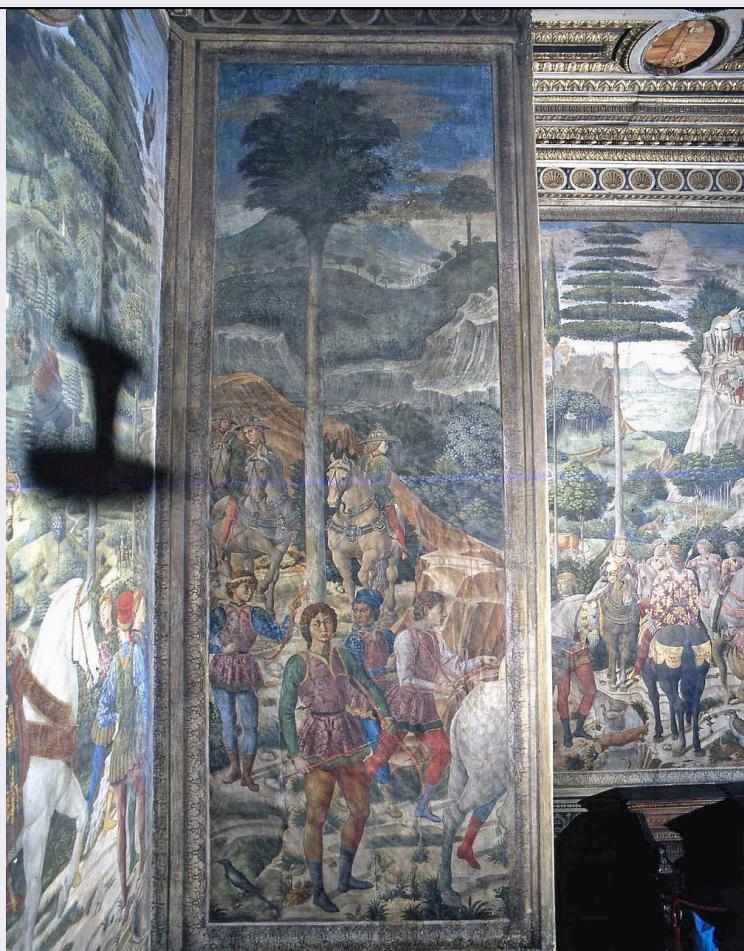


SCHEDA



CD - CODICI

TSK - Tipo Scheda OA

LIR - Livello ricerca C

NCT - CODICE UNIVOCO

NCTR - Codice regione 09

NCTN - Numero catalogo generale 00281495

ESC - Ente schedatore S156

ECP - Ente competente S156

RV - RELAZIONI

RVE - STRUTTURA COMPLESSA

RVEL - Livello 10

RVER - Codice bene radice 0900281495

OG - OGGETTO

OGT - OGGETTO

OGTD - Definizione dipinto murale

SGT - SOGGETTO

SGTI - Identificazione viaggio dei Re Magi a Betlemme guidati dalla stella

LC - LOCALIZZAZIONE GEOGRAFICO-AMMINISTRATIVA

PVC - LOCALIZZAZIONE GEOGRAFICO-AMMINISTRATIVA ATTUALE

PVCS - Stato ITALIA

PVCR - Regione	Toscana
PVCP - Provincia	FI
PVCC - Comune	Firenze
LDC - COLLOCAZIONE SPECIFICA	
UB - UBICAZIONE E DATI PATRIMONIALI	
UBO - Ubicazione originaria	OR
DT - CRONOLOGIA	
DTZ - CRONOLOGIA GENERICA	
DTZG - Secolo	sec. XV
DTS - CRONOLOGIA SPECIFICA	
DTSI - Da	1459
DTSV - Validità	ca
DTSF - A	1460
DTSL - Validità	ca
DTM - Motivazione cronologia	documentazione
AU - DEFINIZIONE CULTURALE	
AUT - AUTORE	
AUTM - Motivazione dell'attribuzione	firma
AUTM - Motivazione dell'attribuzione	documentazione
AUTN - Nome scelto	Gozzoli Benozzo
AUTA - Dati anagrafici	1420-1422/ 1497
AUTH - Sigla per citazione	00000491
MT - DATI TECNICI	
MTC - Materia e tecnica	intonaco/ pittura a fresco
MIS - MISURE	
MISU - Unità	cm
MISA - Altezza	390
MISL - Larghezza	127
CO - CONSERVAZIONE	
STC - STATO DI CONSERVAZIONE	
STCC - Stato di conservazione	buono
DA - DATI ANALITICI	
DES - DESCRIZIONE	
DESO - Indicazioni sull'oggetto	n.p.
DESI - Codifica Iconclass	n.p.
DESS - Indicazioni sul soggetto	Figure: arcieri; cavalieri. Abbigliamento: sarcotti; calzebrache; cappelli; berretto. Animali: uccello; Mula; cavalli.
NSC - Notizie storico-critiche	La presente parete fu tagliata e spostata nel XVII secolo dal Foggini per far posto al nuovo scalone, come si vede chiaramente dalla mula

del Patriarca di Costantinopoli rimasta troncata.

TU - CONDIZIONE GIURIDICA E VINCOLI

CDG - CONDIZIONE GIURIDICA

**CDGG - Indicazione
generica**

proprietà Ente pubblico territoriale

DO - FONTI E DOCUMENTI DI RIFERIMENTO

FTA - DOCUMENTAZIONE FOTOGRAFICA

FTAX - Genere

documentazione allegata

FTAP - Tipo

diapositiva colore

FTAN - Codice identificativo

ex art. 15 n. 28143

FTA - DOCUMENTAZIONE FOTOGRAFICA

FTAX - Genere

documentazione esistente

FTAP - Tipo

fotografia b/n

FNT - FONTI E DOCUMENTI

FNTP - Tipo

lettera

FNTA - Autore

Martelli Roberto

FNTD - Data

1459

FNT - FONTI E DOCUMENTI

FNTP - Tipo

lettera

FNTA - Autore

Gozzoli Benozzo

FNTD - Data

1459

FNT - FONTI E DOCUMENTI

FNTP - Tipo

lettera

FNTA - Autore

Gozzoli Benozzo

FNTD - Data

1459

BIB - BIBLIOGRAFIA

BIBX - Genere

bibliografia specifica

BIBA - Autore

Padoa Rizzo A.

BIBD - Anno di edizione

1972

BIBH - Sigla per citazione

00000877

BIBN - V., pp., nn.

pp. 55-60

BIBI - V., tavv., figg.

figg. 102-108

BIB - BIBLIOGRAFIA

BIBX - Genere

bibliografia specifica

BIBA - Autore

Gaye G.

BIBD - Anno di edizione

1840

BIBH - Sigla per citazione

00001571

BIBN - V., pp., nn.

v. I, pp. 191-192

BIB - BIBLIOGRAFIA

BIBX - Genere

bibliografia specifica

BIBA - Autore

Vasari G.

BIBD - Anno di edizione

1878-1885

BIBH - Sigla per citazione

00000606

BIBN - V., pp., nn.	v. III, p. 47
BIB - BIBLIOGRAFIA	
BIBX - Genere	bibliografia specifica
BIBA - Autore	Mengin U.
BIBD - Anno di edizione	1909
BIBH - Sigla per citazione	00000758
BIBN - V., pp., nn.	p. 367
BIB - BIBLIOGRAFIA	
BIBX - Genere	bibliografia specifica
BIBA - Autore	Young G.F
BIBD - Anno di edizione	1911
BIBH - Sigla per citazione	00014680
BIBN - V., pp., nn.	pp. 190-205
BIB - BIBLIOGRAFIA	
BIBX - Genere	bibliografia specifica
BIBA - Autore	Borghini R.
BIBD - Anno di edizione	1584
BIBH - Sigla per citazione	00003240
BIBN - V., pp., nn.	v. III, pp. 336-337
BIB - BIBLIOGRAFIA	
BIBX - Genere	bibliografia specifica
BIBA - Autore	Contaldi E.
BIBD - Anno di edizione	1928
BIBH - Sigla per citazione	00000752
BIBN - V., pp., nn.	pp. 24-28, 126-150
BIB - BIBLIOGRAFIA	
BIBX - Genere	bibliografia specifica
BIBA - Autore	Libro Antonio
BIBD - Anno di edizione	1892
BIBH - Sigla per citazione	00003227
BIBN - V., pp., nn.	p. 30
BIB - BIBLIOGRAFIA	
BIBX - Genere	bibliografia specifica
BIBA - Autore	Del Migliore F.
BIBD - Anno di edizione	1684
BIBH - Sigla per citazione	00004260
BIBN - V., pp., nn.	p. 201
BIB - BIBLIOGRAFIA	
BIBX - Genere	bibliografia specifica
BIBA - Autore	Averlino A. detto Il Filarete
BIBD - Anno di edizione	1972
BIBH - Sigla per citazione	00003335

BIBN - V., pp., nn.

v. II, pp. 696-697

AD - ACCESSO AI DATI**ADS - SPECIFICHE DI ACCESSO AI DATI****ADSP - Profilo di accesso**

3

ADSM - Motivazione

scheda di bene non adeguatamente sorvegliabile

CM - COMPILAZIONE**CMP - COMPILAZIONE****CMPD - Data**

1989

CMPN - Nome

Battista L.

**FUR - Funzionario
responsabile**

Damiani G.