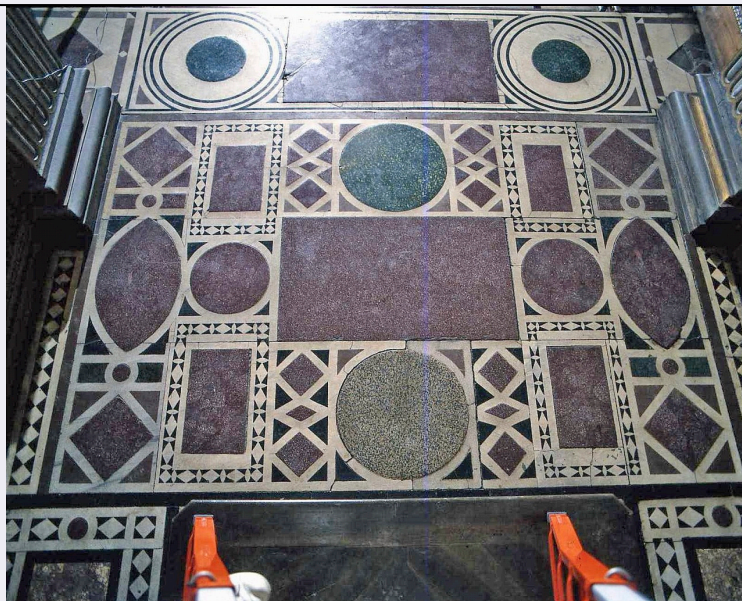


SCHEDA



CD - CODICI

TSK - Tipo Scheda	OA
LIR - Livello ricerca	C
NCT - CODICE UNIVOCO	
NCTR - Codice regione	09
NCTN - Numero catalogo generale	00290754
ESC - Ente schedatore	L. 41/1986
ECP - Ente competente	S156

OG - OGGETTO

OGT - OGGETTO

OGTD - Definizione	pavimento
--------------------	-----------

LC - LOCALIZZAZIONE GEOGRAFICO-AMMINISTRATIVA

PVC - LOCALIZZAZIONE GEOGRAFICO-AMMINISTRATIVA ATTUALE

PVCS - Stato	ITALIA
PVCR - Regione	Toscana
PVCP - Provincia	FI
PVCC - Comune	Firenze

LDC - COLLOCAZIONE SPECIFICA

UB - UBICAZIONE E DATI PATRIMONIALI

UBO - Ubicazione originaria	OR
-----------------------------	----

DT - CRONOLOGIA

DTZ - CRONOLOGIA GENERICA

DTZG - Secolo	sec. XV
---------------	---------

DTS - CRONOLOGIA SPECIFICA

DTSI - Da	1449
DTSV - Validità	ca

DTSF - A	1459
DTSL - Validità	ca
DTM - Motivazione cronologia	bibliografia
AU - DEFINIZIONE CULTURALE	
AUT - AUTORE	
AUTR - Riferimento all'intervento	progetto
AUTM - Motivazione dell'attribuzione	bibliografia
AUTN - Nome scelto	Michelozzo
AUTA - Dati anagrafici	1396/ 1472
AUTH - Sigla per citazione	00000738
CMM - COMMITTENZA	
CMMN - Nome	Medici Piero di Cosimo de'
CMMD - Data	1449
CMMF - Fonte	bibliografia
MT - DATI TECNICI	
MTC - Materia e tecnica	marmo bianco/ commesso
MTC - Materia e tecnica	porfido/ commesso
MIS - MISURE	
MISU - Unità	cm
MISA - Altezza	395
MISL - Larghezza	260
CO - CONSERVAZIONE	
STC - STATO DI CONSERVAZIONE	
STCC - Stato di conservazione	buono
DA - DATI ANALITICI	
DES - DESCRIZIONE	
DESO - Indicazioni sull'oggetto	Pavimento a commesso formato da formelle tonde, formelle rettangolari e romboidali intervallate a motivi geometrici.
DESI - Codifica Iconclass	n.p.
DESS - Indicazioni sul soggetto	n.p.
NSC - Notizie storico-critiche	Il pavimento di marmi preziosi fu disegnato da Michelozzo su imitazione di modelli medievali in commesso.
TU - CONDIZIONE GIURIDICA E VINCOLI	
CDG - CONDIZIONE GIURIDICA	
CDGG - Indicazione generica	proprietà Ente pubblico territoriale
DO - FONTI E DOCUMENTI DI RIFERIMENTO	
FTA - DOCUMENTAZIONE FOTOGRAFICA	
FTAX - Genere	documentazione allegata
FTAP - Tipo	diapositiva colore

FTAN - Codice identificativo	ex art. 15 n. 28146
FTA - DOCUMENTAZIONE FOTOGRAFICA	
FTAX - Genere	documentazione esistente
FTAP - Tipo	fotografia b/n
BIB - BIBLIOGRAFIA	
BIBX - Genere	bibliografia specifica
BIBA - Autore	Vasari G.
BIBD - Anno di edizione	1878-1885
BIBH - Sigla per citazione	00000606
BIBN - V., pp., nn.	v. II, p. 433
BIB - BIBLIOGRAFIA	
BIBX - Genere	bibliografia specifica
BIBA - Autore	Tarchiani N.
BIBD - Anno di edizione	1930
BIBH - Sigla per citazione	00005141
BIBN - V., pp., nn.	p. 18
BIB - BIBLIOGRAFIA	
BIBX - Genere	bibliografia specifica
BIBA - Autore	Padoa Rizzo A.
BIBD - Anno di edizione	1972
BIBH - Sigla per citazione	00000877
BIBN - V., pp., nn.	p. 55
BIB - BIBLIOGRAFIA	
BIBX - Genere	bibliografia specifica
BIBA - Autore	Stegmann C./ Geymüller H.
BIBD - Anno di edizione	1885-1908
BIBH - Sigla per citazione	00003584
BIBN - V., pp., nn.	p. 41
BIB - BIBLIOGRAFIA	
BIBX - Genere	bibliografia di confronto
BIBA - Autore	Ferrara M./ Quinterio F.
BIBD - Anno di edizione	1984
BIBH - Sigla per citazione	00001565
BIBN - V., pp., nn.	pp. 208, 288
BIB - BIBLIOGRAFIA	
BIBX - Genere	bibliografia specifica
BIBA - Autore	Modi A.
BIBD - Anno di edizione	1960
BIBH - Sigla per citazione	00014781
BIBN - V., pp., nn.	pp. 20-21, 38
BIBI - V., tavv., figg.	fig. 9
BIB - BIBLIOGRAFIA	

BIBX - Genere	bibliografia specifica
BIBA - Autore	Amaducci A.
BIBD - Anno di edizione	1977
BIBH - Sigla per citazione	00014782
BIBN - V., pp., nn.	p. 16
BIBI - V., tavv., figg.	fig. 3

AD - ACCESSO AI DATI

ADS - SPECIFICHE DI ACCESSO AI DATI

ADSP - Profilo di accesso	3
ADSM - Motivazione	scheda di bene non adeguatamente sorvegliabile

CM - COMPILAZIONE

CMP - COMPILAZIONE

CMPD - Data	1989
CMPN - Nome	Battista L.
FUR - Funzionario responsabile	Damiani G.