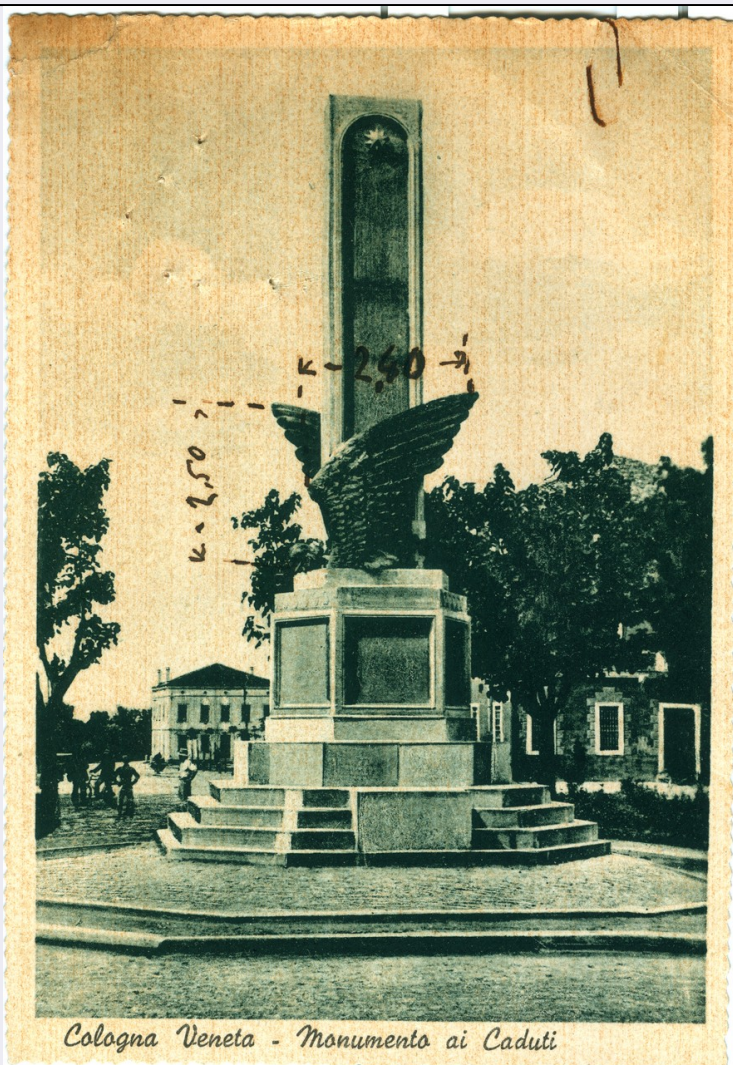


# SCHEDA



## CD - CODICI

TSK - Tipo Scheda	OA
LIR - Livello ricerca	C
NCT - CODICE UNIVOCO	
NCTR - Codice regione	09
NCTN - Numero catalogo generale	00077608
ESC - Ente schedatore	S156
ECP - Ente competente	S156

## OG - OGGETTO

OGT - OGGETTO	
OGTD - Definizione	dipinto
SGT - SOGGETTO	
SGTI - Identificazione	ritratto di Cosimo III de' Medici

## LC - LOCALIZZAZIONE GEOGRAFICO-AMMINISTRATIVA

PVC - LOCALIZZAZIONE GEOGRAFICO-AMMINISTRATIVA ATTUALE	
PVCS - Stato	ITALIA
PVCR - Regione	Toscana

PVCP - Provincia	FI
PVCC - Comune	Firenze
LDC - COLLOCAZIONE SPECIFICA	
UB - UBICAZIONE E DATI PATRIMONIALI	
UBO - Ubicazione originaria	SC
INV - INVENTARIO DI MUSEO O SOPRINTENDENZA	
INVN - Numero	inv. 1890, 3195
INVD - Data	1890
LA - ALTRE LOCALIZZAZIONI GEOGRAFICO-AMMINISTRATIVE	
TCL - Tipo di localizzazione	luogo di provenienza
PRV - LOCALIZZAZIONE GEOGRAFICO-AMMINISTRATIVA	
PRVS - Stato	ITALIA
PRVR - Regione	Toscana
PRVP - Provincia	FI
PRVC - Comune	Firenze
PRC - COLLOCAZIONE SPECIFICA	
PRD - DATA	
PRDU - Data uscita	1780
LA - ALTRE LOCALIZZAZIONI GEOGRAFICO-AMMINISTRATIVE	
TCL - Tipo di localizzazione	luogo di provenienza
PRV - LOCALIZZAZIONE GEOGRAFICO-AMMINISTRATIVA	
PRVS - Stato	ITALIA
PRVR - Regione	Toscana
PRVP - Provincia	FI
PRVC - Comune	Firenze
PRC - COLLOCAZIONE SPECIFICA	
PRD - DATA	
PRDU - Data uscita	1915
DT - CRONOLOGIA	
DTZ - CRONOLOGIA GENERICA	
DTZG - Secolo	sec. XVII
DTS - CRONOLOGIA SPECIFICA	
DTSI - Da	1670
DTSV - Validità	ca
DTSF - A	1674
DTSL - Validità	ca
DTM - Motivazione cronologia	bibliografia
AU - DEFINIZIONE CULTURALE	
AUT - AUTORE	
AUTM - Motivazione	

dell'attribuzione	bibliografia
AUTN - Nome scelto	Franceschini Baldassarre detto Volterrano
AUTA - Dati anagrafici	1611/ 1690
AUTH - Sigla per citazione	00002404
<b>MT - DATI TECNICI</b>	
MTC - Materia e tecnica	tela/ pittura a olio
<b>MIS - MISURE</b>	
MISU - Unità	cm
MISA - Altezza	196
MISL - Larghezza	122
<b>CO - CONSERVAZIONE</b>	
<b>STC - STATO DI CONSERVAZIONE</b>	
STCC - Stato di conservazione	discreto
STCS - Indicazioni specifiche	Colori opacizzati e piccole cadute di colore.
<b>DA - DATI ANALITICI</b>	
<b>DES - DESCRIZIONE</b>	
DESO - Indicazioni sull'oggetto	Cornice moderna in legno marrone scuro.
DESI - Codifica Iconclass	61 B 2 (MEDICI, Cosimo III de')
DESS - Indicazioni sul soggetto	Ritratti: Cosimo III de' Medici come granduca. Simboli: corona granducale; scettro. Abbigliamento: veste damascata in grigio; manto di ermellino; calzari bianchi.
NSC - Notizie storico-critiche	<p>Il dipinto fa parte di una serie di ritratti di duchi medicei in abiti granducali, più grandi del naturale, che provengono dall'Arcispedale di Santa Maria Nuova di Firenze. Le tele entrarono in Galleria nel 1900, come è indicato sul retro e registrato nell'Inv. 1890. La serie comprende, oltre al ritratto di Cosimo III, quelli di Cosimo I, di Francesco, dei Ferdinando I, di Cosimo II e di Giangastone. Manca il ritratto di Ferdinando II del quale non si conosce alcuna rappresentazione in abiti granducali. Il ritratto di Cosimo III, conosciuto dal Baldinucci (ed. Ranalli, 1845-47, V, p. 172) è opera del Volterrano; esso è passato all'Ospedale di Santa Maria Nuova in data non ancora accertata; era entrato alla Guardaroba Medicea nel 1677 (A. S.F., Guardaroba, 801, c. 75r) e figurava fra i dipinti passati dalla Guardaroba a Poggio Imperiale nel 1780 (A. S. F.; Imp. Corte 1622, registro secondo B., c. 1). Sul piano stilistico il monumento livornese sullo sfondo ricorda il ciclo monumentale della Villa della Petraia, commissionato all'artista nel 1636 da Lorenzo de' Medici. Qui le scene principali sono introdotte in maniera illusionistica, utilizzando elementi architettonici secondo uno stile tipico dei decoratori barocchi. Da notare il vigore barocco della pittura che richiama il tipo dei ritratti che si erano affermati con il Cigoli prima e con la bottega dei fratelli Casini all'inizio del sec. XVIII. In base agli estremi cronologici di Cosimo III e alla data di esposizione alla SS. Annunziata, il dipinto deve essere stato eseguito fra il 1670 e il 1674.</p>
<b>TU - CONDIZIONE GIURIDICA E VINCOLI</b>	
<b>CDG - CONDIZIONE GIURIDICA</b>	
CDGG - Indicazione	

generica	proprietà Stato
<b>DO - FONTI E DOCUMENTI DI RIFERIMENTO</b>	
<b>FTA - DOCUMENTAZIONE FOTOGRAFICA</b>	
<b>FTAX - Genere</b>	documentazione allegata
<b>FTAP - Tipo</b>	fotografia b/n
<b>FTAN - Codice identificativo</b>	SBAS FI 253077
<b>FNT - FONTI E DOCUMENTI</b>	
<b>FNTF - Tipo</b>	giornale di entrata e uscita
<b>FNTD - Data</b>	1674/1679
<b>FNT - FONTI E DOCUMENTI</b>	
<b>FNTF - Tipo</b>	inventario
<b>FNTD - Data</b>	1955
<b>BIB - BIBLIOGRAFIA</b>	
<b>BIBX - Genere</b>	bibliografia specifica
<b>BIBA - Autore</b>	Winner M.
<b>BIBD - Anno di edizione</b>	1963
<b>BIBH - Sigla per citazione</b>	00009485
<b>BIBN - V., pp., nn.</b>	pp. 219-252
<b>BIB - BIBLIOGRAFIA</b>	
<b>BIBX - Genere</b>	bibliografia specifica
<b>BIBA - Autore</b>	Baldinucci F.
<b>BIBD - Anno di edizione</b>	1845-1847
<b>BIBH - Sigla per citazione</b>	00002727
<b>BIBN - V., pp., nn.</b>	v. V, p. 172
<b>BIB - BIBLIOGRAFIA</b>	
<b>BIBX - Genere</b>	bibliografia specifica
<b>BIBA - Autore</b>	Langedijk K.
<b>BIBD - Anno di edizione</b>	1978
<b>BIBH - Sigla per citazione</b>	00010870
<b>BIBN - V., pp., nn.</b>	pp. 64-67
<b>BIB - BIBLIOGRAFIA</b>	
<b>BIBX - Genere</b>	bibliografia specifica
<b>BIBA - Autore</b>	Langedijk K.
<b>BIBD - Anno di edizione</b>	1981-1987
<b>BIBH - Sigla per citazione</b>	00001796
<b>BIBN - V., pp., nn.</b>	v. I, 1981, p. 594
<b>AD - ACCESSO AI DATI</b>	
<b>ADS - SPECIFICHE DI ACCESSO AI DATI</b>	
<b>ADSP - Profilo di accesso</b>	3
<b>ADSM - Motivazione</b>	scheda di bene non adeguatamente sorvegliabile
<b>CM - COMPILAZIONE</b>	
<b>CMP - COMPILAZIONE</b>	

<b>CMPD - Data</b>	1977
<b>CMPN - Nome</b>	Langedijk K.
<b>FUR - Funzionario responsabile</b>	Meloni S.
<b>RVM - TRASCRIZIONE PER INFORMATIZZAZIONE</b>	
<b>RVMD - Data</b>	2010
<b>RVMN - Nome</b>	ICCD/ DG BASAE/ Gennaioli R.
<b>AGG - AGGIORNAMENTO - REVISIONE</b>	
<b>AGGD - Data</b>	1987
<b>AGGN - Nome</b>	Giannini C.
<b>AGGF - Funzionario responsabile</b>	NR (recupero pregresso)
<b>AGG - AGGIORNAMENTO - REVISIONE</b>	
<b>AGGD - Data</b>	2010
<b>AGGN - Nome</b>	ICCD/ DG BASAE/ Gennaioli R.
<b>AGGF - Funzionario responsabile</b>	Sframeli M.
<b>AN - ANNOTAZIONI</b>	