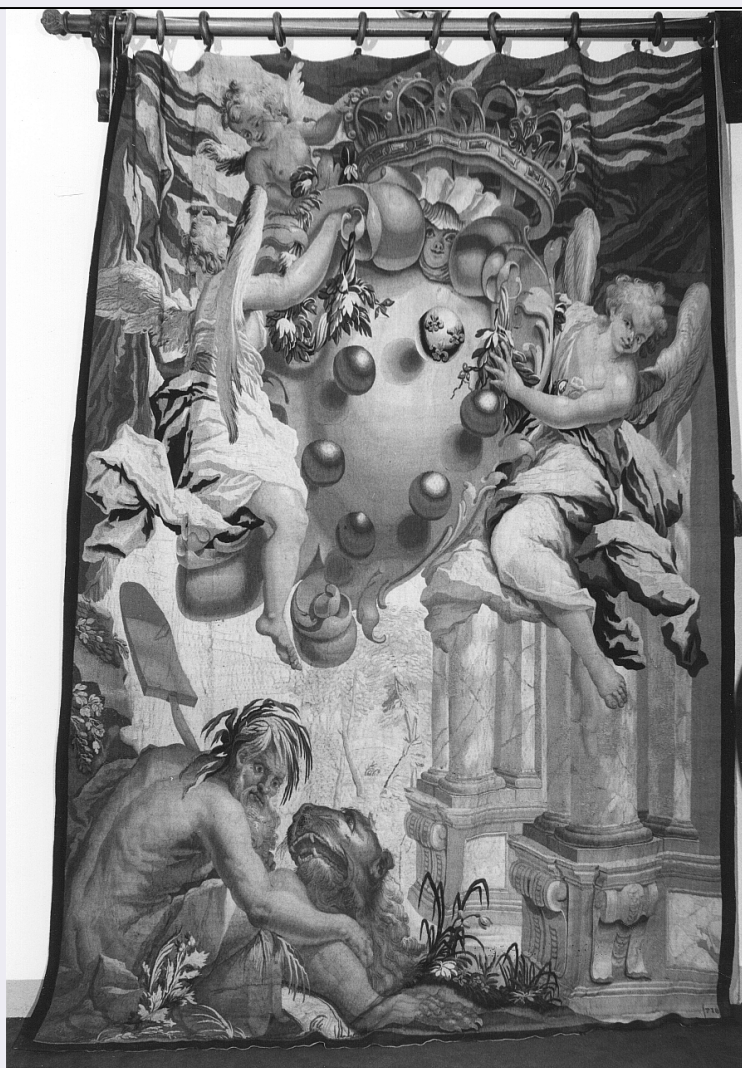


SCHEDA



CD - CODICI

TSK - Tipo Scheda OA

LIR - Livello ricerca C

NCT - CODICE UNIVOCO

NCTR - Codice regione 09

NCTN - Numero catalogo generale 00196441

ESC - Ente schedatore S156

ECP - Ente competente S156

OG - OGGETTO

OGT - OGGETTO

OGTD - Definizione arazzo

SGT - SOGGETTO

SGTI - Identificazione stemma gentilizio della famiglia Medici

LC - LOCALIZZAZIONE GEOGRAFICO-AMMINISTRATIVA

PVC - LOCALIZZAZIONE GEOGRAFICO-AMMINISTRATIVA ATTUALE

PVCS - Stato ITALIA

PVCR - Regione Toscana

PVCP - Provincia	FI
PVCC - Comune	Firenze
LDC - COLLOCAZIONE SPECIFICA	
LDCT - Tipologia	palazzo
LDCN - Denominazione attuale	Palazzo Medici Riccardi
LDCU - Indirizzo	Via Cavour, 1
LDCS - Specifiche	Appartamento di rappresentanza del Prefetto, galleria d'ingresso.
UB - UBICAZIONE E DATI PATRIMONIALI	
UBO - Ubicazione originaria	SC
INV - INVENTARIO DI MUSEO O SOPRINTENDENZA	
INVN - Numero	Arazzi 718
INVD - Data	1912
LA - ALTRE LOCALIZZAZIONI GEOGRAFICO-AMMINISTRATIVE	
TCL - Tipo di localizzazione	luogo di provenienza
PRV - LOCALIZZAZIONE GEOGRAFICO-AMMINISTRATIVA	
PRVS - Stato	ITALIA
PRVR - Regione	Toscana
PRVP - Provincia	FI
PRVC - Comune	Firenze
PRC - COLLOCAZIONE SPECIFICA	
PRCT - Tipologia	palazzo
PRCD - Denominazione	Gallerie fiorentine
PRD - DATA	
PRDU - Data uscita	1931
DT - CRONOLOGIA	
DTZ - CRONOLOGIA GENERICA	
DTZG - Secolo	sec. XVIII
DTS - CRONOLOGIA SPECIFICA	
DTSI - Da	1710
DTSV - Validità	ca
DTSF - A	1717
DTSL - Validità	ca
DTM - Motivazione cronologia	documentazione
AU - DEFINIZIONE CULTURALE	
AUT - AUTORE	
AUTR - Riferimento all'intervento	cartone
AUTM - Motivazione dell'attribuzione	documentazione
AUTN - Nome scelto	Sagrestani Giovanni Camillo
AUTA - Dati anagrafici	1660/ 1731
AUTH - Sigla per citazione	00001821

AUT - AUTORE	
AUTR - Riferimento all'intervento	esecutore
AUTM - Motivazione dell'attribuzione	documentazione
AUTN - Nome scelto	Termini Giambattista
AUTA - Dati anagrafici	notizie 1673-1717
AUTH - Sigla per citazione	00008151
MT - DATI TECNICI	
MTC - Materia e tecnica	lana e seta/ arazzo
MTC - Materia e tecnica	lana/ arazzo
MIS - MISURE	
MISU - Unità	cm
MISA - Altezza	320
MISL - Larghezza	228
CO - CONSERVAZIONE	
STC - STATO DI CONSERVAZIONE	
STCC - Stato di conservazione	discreto
STCS - Indicazioni specifiche	Polveroso, abraso, restaurato.
RS - RESTAURI	
RST - RESTAURI	
RSTD - Data	1970
RSTN - Nome operatore	Clignon A.
DA - DATI ANALITICI	
DES - DESCRIZIONE	
DESO - Indicazioni sull'oggetto	n.p.
DESI - Codifica Iconclass	46 A 12 2 (MEDICI) 1
DESS - Indicazioni sul soggetto	Allegorie-simboli: Arno; leone. Figure: angeli. Araldica: stemma della famiglia Medici. Architetture fantastiche.
STM - STEMMI, EMBLEMI, MARCHI	
STMC - Classe di appartenenza	arme
STMQ - Qualificazione	gentilizia
STMI - Identificazione	Medici
STMP - Posizione	sullo scudo sorretto dagli angeli
STMD - Descrizione	D'oro, a cinque palle di rosso sormontate da una sesta d'azzurro, caricata di tre fiordalisi del primo
NSC - Notizie storico-critiche	Questo soggetto fu tessuto numerose volte tra il 1710 ed il 1715 sotto la direzione di Giovan Battista Termini. Il modello potrebbe essere stato realizzato da Giovanni Sagrestani attivo presso la arazzeria dal 1708. La composizione riflette infatti il gusto tardo barocco dell'artista; la preziosa gamma delle tinte, i toni sfumati, luminosi, cangianti che troveranno la loro massima espressione nella serie delle

"Quattro parti del mondo". Altre portiere con lo stesso soggetto sono conservate in Palazzo Medici Riccardi (Inv. nn. 716, 719, 720), presso l'ambasciata italiana a Londra e in Palazzo Pitti.

TU - CONDIZIONE GIURIDICA E VINCOLI

ACQ - ACQUISIZIONE

ACQT - Tipo acquisizione	deposito
ACQN - Nome	Gallerie Fiorentine
ACQD - Data acquisizione	1931
ACQL - Luogo acquisizione	FI/ Firenze

CDG - CONDIZIONE GIURIDICA

CDGG - Indicazione generica	proprietà Stato
CDGS - Indicazione specifica	Ministero per i Beni e le Attività Culturali

DO - FONTI E DOCUMENTI DI RIFERIMENTO

FTA - DOCUMENTAZIONE FOTOGRAFICA

FTAX - Genere	documentazione allegata
FTAP - Tipo	fotografia b/n
FTAN - Codice identificativo	SBAS FI 399200

FNT - FONTI E DOCUMENTI

FNTP - Tipo	memoriale
FNTT - Denominazione	Memoriale dell'Arazzeria di S.A.R. Segnato E
FNTD - Data	1704/ 1713
FNTF - Foglio/Carta	c. 23
FNTN - Nome archivio	Archivio di Stato di Firenze/ Guardaroba medicea
FNTS - Posizione	GM 1132
FNTI - Codice identificativo	ASF GM 1132

FNT - FONTI E DOCUMENTI

FNTP - Tipo	memoriale
FNTT - Denominazione	Memoriale dell'Arazzeria di S.A.R.
FNTD - Data	1713/ 1744
FNTF - Foglio/Carta	c. 1
FNTN - Nome archivio	Archivio di Stato di Firenze/ Guardaroba medicea
FNTS - Posizione	GM 1221
FNTI - Codice identificativo	ASF GM 1221

FNT - FONTI E DOCUMENTI

FNTP - Tipo	giornale
FNTT - Denominazione	Giornale dell'Arazzeria segnato "E"
FNTD - Data	1704/ 1713
FNTF - Foglio/Carta	cc. 27-28
FNTN - Nome archivio	Archivio di Stato di Firenze/ Guardaroba Medicea
FNTS - Posizione	GM 1131
FNTI - Codice identificativo	ASF GM 1131

FNT - FONTI E DOCUMENTI

FNTP - Tipo	libro di debitori e creditori
FNTT - Denominazione	(Debitori e creditori dell'Arazzeria) 1703-1713
FNTD - Data	1703/ 1713
FNTF - Foglio/Carta	c. 64
FNTN - Nome archivio	Archivio di Stato/ Guardaroba medicea
FNTS - Posizione	GM 1125
FNTI - Codice identificativo	ASF GM 1125

FNT - FONTI E DOCUMENTI

FNTP - Tipo	libro dei conti
FNTT - Denominazione	Conti dell'Arazzeria
FNTD - Data	1713/ 1743
FNTF - Foglio/Carta	c. 458
FNTN - Nome archivio	Archivio di Stato di Firenze/ Guardaroba medicea
FNTS - Posizione	GM A65
FNTI - Codice identificativo	ASF GM A65

FNT - FONTI E DOCUMENTI

FNTP - Tipo	inventario
FNTT - Denominazione	Inventario degli arazzi esistenti nei magazzini e in altri locali
FNTD - Data	1890
FNTF - Foglio/Carta	n. 502
FNTN - Nome archivio	Firenze/ Biblioteca degli Uffizi
FNTS - Posizione	ms. 400
FNTI - Codice identificativo	BU ms. 400

ADM - ALTRA DOCUMENTAZIONE MULTIMEDIALE

ADMX - Genere	documentazione allegata
ADMP - Tipo	file pdf
ADMA - Autore	Molin Pradel C.
ADMD - Data	1987
ADMN - Codice identificativo	scheda tecnica 00196441
ADMT - Note	allegato scheda cartacea

BIB - BIBLIOGRAFIA

BIBX - Genere	bibliografia specifica
BIBA - Autore	Conti C.
BIBD - Anno di edizione	1875
BIBH - Sigla per citazione	00008710
BIBN - V., pp., nn.	p. 82

BIB - BIBLIOGRAFIA

BIBX - Genere	bibliografia specifica
BIBA - Autore	Rigoni C.
BIBD - Anno di edizione	1884
BIBH - Sigla per citazione	00009331

BIBN - V., pp., nn.	n. 7
AD - ACCESSO AI DATI	
ADS - SPECIFICHE DI ACCESSO AI DATI	
ADSP - Profilo di accesso	1
ADSM - Motivazione	scheda contenente dati liberamente accessibili
CM - COMPILAZIONE	
CMP - COMPILAZIONE	
CMPD - Data	1989
CMPN - Nome	Molin Pradel C.
FUR - Funzionario responsabile	Meloni S.
RVM - TRASCRIZIONE PER INFORMATIZZAZIONE	
RVMD - Data	2010
RVMN - Nome	ICCD/ DG BASAE/ Gennaioli R.
AGG - AGGIORNAMENTO - REVISIONE	
AGGD - Data	2010
AGGN - Nome	ICCD/ DG BASAE/ Gennaioli R.
AGGF - Funzionario responsabile	Sframeli M.
AN - ANNOTAZIONI	
OSS - Osservazioni	<p>L'arazzo è stato restaurato nel 1970 dal Sign. Alfredo Clignon.</p> <p>L'intervento ha interessato soprattutto le parti degradate di seta chiara (v. architettura con colonne). Una parte delle lacune è stata risarcita con una ritessitura integrale della trama utilizzando un filato di lana; altre zone presentano invece una sorta di tessitura diradata in seta.</p> <p>L'attuale fodera ed il sistema di sospensione sono dello stesso periodo.</p>