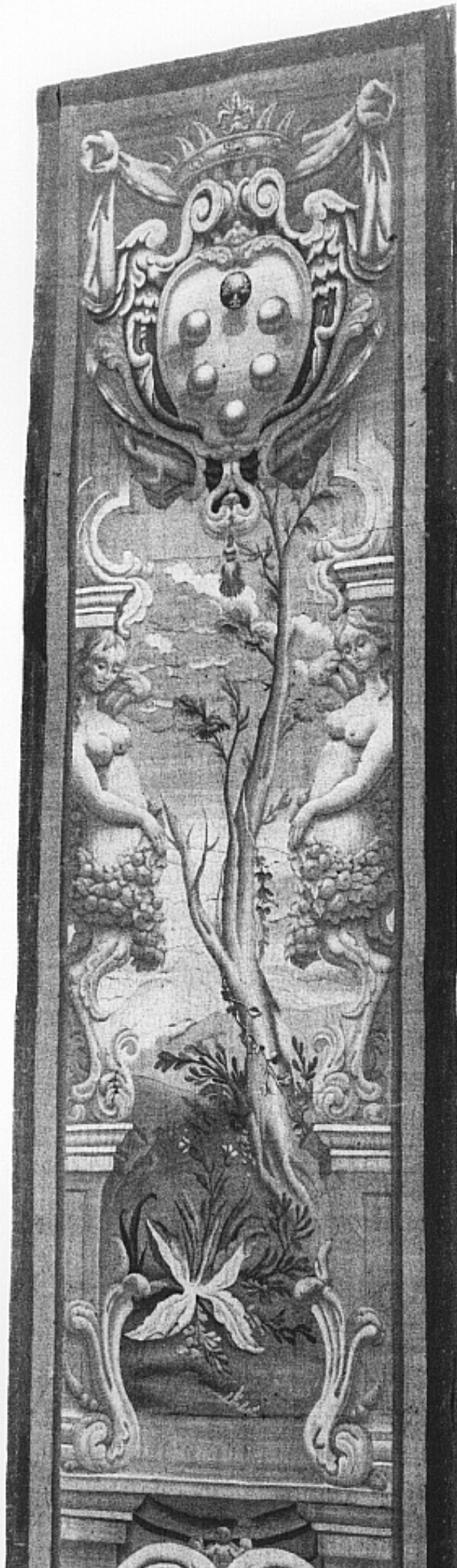


# **SCHEDA**





### CD - CODICI

TSK - Tipo Scheda	OA
LIR - Livello ricerca	C
<b>NCT - CODICE UNIVOCO</b>	
NCTR - Codice regione	09
NCTN - Numero catalogo generale	00196450
ESC - Ente schedatore	S156
ECP - Ente competente	S156

### OG - OGGETTO

<b>OGT - OGGETTO</b>	
OGTD - Definizione	arazzo
<b>SGT - SOGGETTO</b>	
SGTI - Identificazione	elementi decorativi

### LC - LOCALIZZAZIONE GEOGRAFICO-AMMINISTRATIVA

#### PVC - LOCALIZZAZIONE GEOGRAFICO-AMMINISTRATIVA ATTUALE

PVCS - Stato	ITALIA
PVCR - Regione	Toscana
PVCP - Provincia	FI
PVCC - Comune	Firenze

#### LDC - COLLOCAZIONE SPECIFICA

LDCT - Tipologia	palazzo
LDCN - Denominazione attuale	Palazzo Medici Riccardi
LDCU - Indirizzo	Via Cavour, 1
LDCS - Specifiche	Appartamento di rappresentanza del Prefetto, Salotto verde.

### UB - UBICAZIONE E DATI PATRIMONIALI

UBO - Ubicazione originaria	SC
-----------------------------	----

#### INV - INVENTARIO DI MUSEO O SOPRINTENDENZA

<b>INVN - Numero</b>	Arazzi 691
<b>INVD - Data</b>	1912
<b>LA - ALTRE LOCALIZZAZIONI GEOGRAFICO-AMMINISTRATIVE</b>	
<b>TCL - Tipo di localizzazione</b>	luogo di provenienza
<b>PRV - LOCALIZZAZIONE GEOGRAFICO-AMMINISTRATIVA</b>	
<b>PRVS - Stato</b>	ITALIA
<b>PRVR - Regione</b>	Toscana
<b>PRVP - Provincia</b>	FI
<b>PRVC - Comune</b>	Firenze
<b>PRC - COLLOCAZIONE SPECIFICA</b>	
<b>PRCT - Tipologia</b>	palazzo
<b>PRCD - Denominazione</b>	Gallerie fiorentine
<b>PRD - DATA</b>	
<b>PRDU - Data uscita</b>	1931
<b>DT - CRONOLOGIA</b>	
<b>DTZ - CRONOLOGIA GENERICA</b>	
<b>DTZG - Secolo</b>	sec. XVII
<b>DTS - CRONOLOGIA SPECIFICA</b>	
<b>DTSI - Da</b>	1689
<b>DTSV - Validità</b>	ca
<b>DTSF - A</b>	1692
<b>DTSL - Validità</b>	ca
<b>DTM - Motivazione cronologia</b>	documentazione
<b>AU - DEFINIZIONE CULTURALE</b>	
<b>AUT - AUTORE</b>	
<b>AUTR - Riferimento all'intervento</b>	cartone
<b>AUTM - Motivazione dell'attribuzione</b>	documentazione
<b>AUTN - Nome scelto</b>	Rosi Alessandro
<b>AUTA - Dati anagrafici</b>	1627/ 1696
<b>AUTH - Sigla per citazione</b>	00003952
<b>AUT - AUTORE</b>	
<b>AUTR - Riferimento all'intervento</b>	esecutore
<b>AUTM - Motivazione dell'attribuzione</b>	documentazione
<b>AUTN - Nome scelto</b>	Bartoli Antonio
<b>AUTA - Dati anagrafici</b>	notizie 1676-1692
<b>AUTH - Sigla per citazione</b>	00010082
<b>AUT - AUTORE</b>	
<b>AUTR - Riferimento all'intervento</b>	esecutore
<b>AUTM - Motivazione</b>	

<b>dell'attribuzione</b>	documentazione
<b>AUTN - Nome scelto</b>	Cavaliere Giuseppe
<b>AUTA - Dati anagrafici</b>	notizie 1682-1692
<b>AUTH - Sigla per citazione</b>	00010083
<b>AUT - AUTORE</b>	
<b>AUTR - Riferimento all'intervento</b>	esecutore
<b>AUTM - Motivazione dell'attribuzione</b>	documentazione
<b>AUTN - Nome scelto</b>	Manzi Andrea
<b>AUTA - Dati anagrafici</b>	notizie 1671-1705
<b>AUTH - Sigla per citazione</b>	00010084
<b>MT - DATI TECNICI</b>	
<b>MTC - Materia e tecnica</b>	lana/ arazzo
<b>MTC - Materia e tecnica</b>	lana e seta/ arazzo
<b>MIS - MISURE</b>	
<b>MISU - Unità</b>	cm
<b>MISA - Altezza</b>	440
<b>MISL - Larghezza</b>	124
<b>CO - CONSERVAZIONE</b>	
<b>STC - STATO DI CONSERVAZIONE</b>	
<b>STCC - Stato di conservazione</b>	cattivo
<b>STCS - Indicazioni specifiche</b>	Degradato, lacero, molto sporco.
<b>DA - DATI ANALITICI</b>	
<b>DES - DESCRIZIONE</b>	
<b>DESO - Indicazioni sull'oggetto</b>	n.p.
<b>DESI - Codifica Iconclass</b>	48 A 98
<b>DESS - Indicazioni sul soggetto</b>	Araldica: stemma Medici. Piante: olivi. Paesaggi: paesaggio montuoso. Elementi architettonici: cariatidi. Segni zodiacali: capricorno.
<b>STM - STEMMI, EMBLEMI, MARCHI</b>	
<b>STMC - Classe di appartenenza</b>	arme
<b>STMQ - Qualificazione</b>	gentilizia
<b>STMI - Identificazione</b>	Medici
<b>STMU - Quantità</b>	2
<b>STMP - Posizione</b>	in alto entro due scudi
<b>STMD - Descrizione</b>	D'oro, a cinque palle di rosso sormontate da una sesta d'azzurro, caricata di tre fiordalisi del primo
	Questo soggetto fu più volte ripetuto, con qualche variante, nel corso della seconda metà del Seicento. I documenti dell'Arazzeria parlano di una serie di colonne d'arazzi con dentro un tronco d'albero, con sopra l'arme del granduca e sotto uno scudo con dentro un capricorno (ASF,

**NSC - Notizie storico-critiche**

GM 665, c. 26). Questi arazzi furono tessuti verso il 1660-1664 da Bernardino Van Asselt e da Giovanni Pollastri. Nel 1689 le cariatidi o "arpie dorate" sono menzionate per la prima volta in tre colonne tessute da Antonio Bartoli e Giuseppe Cavalieri: "... un tronco in mezzo, arme di palle dacapo, due arpie dorate, e medaglia da piede entrovvi un ariete" (ASF, GM 681, c. 185). U'altra serie di colonne con lo stesso soggetto fu tessuta dal Bartoli, dal Cavalieri e da Andrea Manzi dal 1689 al 1692. Poiché gli arazzi non furono firmati, l'attribuzione non può essere certa per ciascuno dei pezzi, compreso il sopra citato. Probabilmente le colonne furono concepite in forma di pendant, disposte a coppie in modo speculare nelle versioni: con tronco d'ulivo spoglio e tronco germogliato. Altri arazzi con lo stesso soggetto sono conservati nell'appartamento di rappresentanza del Prefetto in Palazzo Medici Riccardi (Inv. nn. 137/138) e negli uffici della provincia (Inv. nn. 139, 636).

**TU - CONDIZIONE GIURIDICA E VINCOLI****ACQ - ACQUISIZIONE**

<b>ACQT - Tipo acquisizione</b>	deposito
<b>ACQN - Nome</b>	Gallerie Fiorentine
<b>ACQD - Data acquisizione</b>	1931
<b>ACQL - Luogo acquisizione</b>	FI/ Firenze

**CDG - CONDIZIONE GIURIDICA**

<b>CDGG - Indicazione generica</b>	proprietà Stato
<b>CDGS - Indicazione specifica</b>	Ministero per i Beni e le Attività Culturali

**DO - FONTI E DOCUMENTI DI RIFERIMENTO****FTA - DOCUMENTAZIONE FOTOGRAFICA**

<b>FTAX - Genere</b>	documentazione allegata
<b>FTAP - Tipo</b>	fotografia b/n
<b>FTAN - Codice identificativo</b>	SBAS FI 399211

**FNT - FONTI E DOCUMENTI**

<b>FNTP - Tipo</b>	giornale
<b>FNTT - Denominazione</b>	Giornale B 1655-1673
<b>FNTD - Data</b>	1655/ 1674
<b>FNTF - Foglio/Carta</b>	c. 25
<b>FNTN - Nome archivio</b>	Archivio di Stato di Firenze/ Guardaroba medicea
<b>FNTS - Posizione</b>	GM 665
<b>FNTI - Codice identificativo</b>	ASF GM 665

**FNT - FONTI E DOCUMENTI**

<b>FNTP - Tipo</b>	memoriale
<b>FNTT - Denominazione</b>	Arazzeria, 1655 a 1689. Segnato B
<b>FNTD - Data</b>	1655/ 1689
<b>FNTF - Foglio/Carta</b>	c. 185
<b>FNTN - Nome archivio</b>	Archivio di Stato di Firenze/ Guardaroba medicea
<b>FNTS - Posizione</b>	GM 681
<b>FNTI - Codice identificativo</b>	AFS GM 681

**FNT - FONTI E DOCUMENTI**

<b>FNTP - Tipo</b>	giornale
<b>FNTT - Denominazione</b>	Giornale dell'Arazzeria di S.A.S., 1674
<b>FNTD - Data</b>	1674/ 1689
<b>FNTF - Foglio/Carta</b>	c. 63
<b>FNTN - Nome archivio</b>	Archivio di Stato di Firenze/ Guardaroba medicea
<b>FNTS - Posizione</b>	GM 808
<b>FNTI - Codice identificativo</b>	ASF GM 808

**FNT - FONTI E DOCUMENTI**

<b>FNTP - Tipo</b>	memoriale
<b>FNTT - Denominazione</b>	Memoriale dell'Arazzeria
<b>FNTD - Data</b>	1689/ 1704
<b>FNTF - Foglio/Carta</b>	cc. 1, 3, 6, 9, 14
<b>FNTN - Nome archivio</b>	Archivio di Stato di Firenze/ Guardaroba Medicea
<b>FNTS - Posizione</b>	GM 942
<b>FNTI - Codice identificativo</b>	ASF GM 942

**FNT - FONTI E DOCUMENTI**

<b>FNTP - Tipo</b>	giornale
<b>FNTT - Denominazione</b>	Entrate e Uscite dell'Arazzeria
<b>FNTD - Data</b>	1689/ 1703
<b>FNTF - Foglio/Carta</b>	cc. 2, 4, 7, 11
<b>FNTN - Nome archivio</b>	Archivio di Stato di Firenze/ Guardaroba Medicea
<b>FNTS - Posizione</b>	GM 944
<b>FNTI - Codice identificativo</b>	ASF GM 944

**FNT - FONTI E DOCUMENTI**

<b>FNTP - Tipo</b>	filza di conti
<b>FNTT - Denominazione</b>	Conti dell'Arazzeria
<b>FNTD - Data</b>	1689/ 1703
<b>FNTF - Foglio/Carta</b>	c. 1
<b>FNTN - Nome archivio</b>	Archivio di Stato di Firenze/ Guardaroba medicea
<b>FNTS - Posizione</b>	GM 951
<b>FNTI - Codice identificativo</b>	ASF GM 951

**FNT - FONTI E DOCUMENTI**

<b>FNTP - Tipo</b>	inventario
<b>FNTT - Denominazione</b>	Inventario degli arazzi esistenti nei magazzini e in altri locali
<b>FNTD - Data</b>	1890
<b>FNTF - Foglio/Carta</b>	n. 521
<b>FNTN - Nome archivio</b>	Firenze/ Biblioteca degli Uffizi
<b>FNTS - Posizione</b>	ms. 400
<b>FNTI - Codice identificativo</b>	BU ms. 400

**ADM - ALTRA DOCUMENTAZIONE MULTIMEDIALE**

<b>ADMX - Genere</b>	documentazione allegata
----------------------	-------------------------

<b>ADMP - Tipo</b>	file pdf
<b>ADMA - Autore</b>	Molin Pradel C.
<b>ADMD - Data</b>	1987
<b>ADMN - Codice identificativo</b>	scheda tecnica 00196450
<b>ADMT - Note</b>	allegato scheda cartacea
<b>AD - ACCESSO AI DATI</b>	
<b>ADS - SPECIFICHE DI ACCESSO AI DATI</b>	
<b>ADSP - Profilo di accesso</b>	1
<b>ADSM - Motivazione</b>	scheda contenente dati liberamente accessibili
<b>CM - COMPILAZIONE</b>	
<b>CMP - COMPILAZIONE</b>	
<b>CMPD - Data</b>	1989
<b>CMPN - Nome</b>	Molin Pradel C.
<b>FUR - Funzionario responsabile</b>	Meloni S.
<b>RVM - TRASCRIZIONE PER INFORMATIZZAZIONE</b>	
<b>RVMD - Data</b>	2010
<b>RVMN - Nome</b>	ICCD/ DG BASAE/ Gennaioli R.
<b>AGG - AGGIORNAMENTO - REVISIONE</b>	
<b>AGGD - Data</b>	2010
<b>AGGN - Nome</b>	ICCD/ DG BASAE/ Gennaioli R.
<b>AGGF - Funzionario responsabile</b>	Sframeli M.