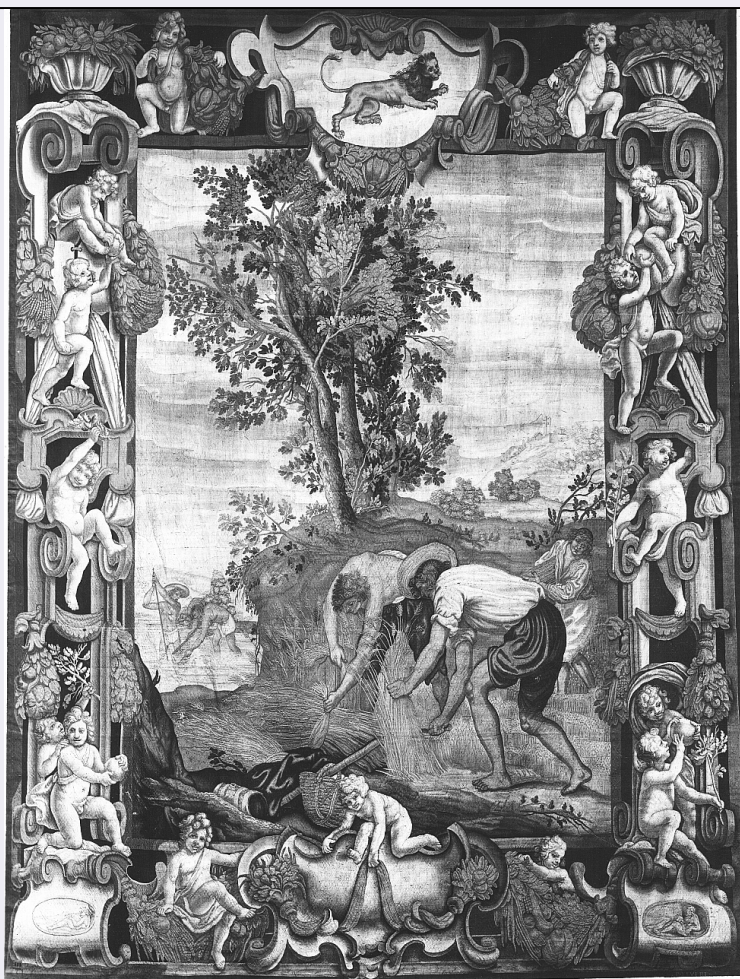


SCHEDA



CD - CODICI

TSK - Tipo Scheda	OA
LIR - Livello ricerca	C
NCT - CODICE UNIVOCO	
NCTR - Codice regione	09
NCTN - Numero catalogo generale	00014237
ESC - Ente schedatore	S156
ECP - Ente competente	S156

OG - OGGETTO

OGT - OGGETTO

OGTD - Definizione arazzo

SGT - SOGGETTO

SGTI - Identificazione allegoria della estate

LC - LOCALIZZAZIONE GEOGRAFICO-AMMINISTRATIVA

PVC - LOCALIZZAZIONE GEOGRAFICO-AMMINISTRATIVA ATTUALE

PVCS - Stato ITALIA
PVCR - Regione Toscana
PVCP - Provincia FI
PVCC - Comune Firenze

LDC - COLLOCAZIONE SPECIFICA

LDCT - Tipologia	palazzo
LDCN - Denominazione attuale	Palazzo Medici Riccardi
LDCU - Indirizzo	Via Cavour, 1
LDCS - Specifiche	Primo piano, Sala delle Quattro Stagioni.

UB - UBICAZIONE E DATI PATRIMONIALI

UBO - Ubicazione originaria	SC
------------------------------------	----

INV - INVENTARIO DI MUSEO O SOPRINTENDENZA

INVN - Numero	Arazzi 655
INVD - Data	1912

LA - ALTRE LOCALIZZAZIONI GEOGRAFICO-AMMINISTRATIVE

TCL - Tipo di localizzazione	luogo di provenienza
-------------------------------------	----------------------

PRV - LOCALIZZAZIONE GEOGRAFICO-AMMINISTRATIVA

PRVS - Stato	ITALIA
PRVR - Regione	Toscana
PRVP - Provincia	FI
PRVC - Comune	Firenze

PRC - COLLOCAZIONE SPECIFICA

PRCT - Tipologia	palazzo
PRCD - Denominazione	Gallerie fiorentine

PRD - DATA

PRDU - Data uscita	1912
---------------------------	------

DT - CRONOLOGIA**DTZ - CRONOLOGIA GENERICA**

DTZG - Secolo	sec. XVII
----------------------	-----------

DTS - CRONOLOGIA SPECIFICA

DTSI - Da	1643
DTSV - Validità	ca
DTSF - A	1643
DTSL - Validità	ca

DTM - Motivazione cronologia	documentazione
-------------------------------------	----------------

AU - DEFINIZIONE CULTURALE**AUT - AUTORE**

AUTR - Riferimento all'intervento	tessitura
AUTM - Motivazione dell'attribuzione	bibliografia
AUTN - Nome scelto	Fevere Pietro
AUTA - Dati anagrafici	notizie 1621-1660
AUTH - Sigla per citazione	00007126

AUT - AUTORE

AUTR - Riferimento	
---------------------------	--

all'intervento	cartone
AUTM - Motivazione dell'attribuzione	documentazione
AUTN - Nome scelto	Vignali Jacopo
AUTA - Dati anagrafici	1592/ 1664
AUTH - Sigla per citazione	00002019

MT - DATI TECNICI

MTC - Materia e tecnica	lana e seta/ arazzo
MTC - Materia e tecnica	lana/ arazzo
MTC - Materia e tecnica	argento filato e seta

MIS - MISURE

MISU - Unità	cm
MISA - Altezza	574
MISL - Larghezza	454

CO - CONSERVAZIONE

STC - STATO DI CONSERVAZIONE

STCC - Stato di conservazione	buono
STCS - Indicazioni specifiche	Restaurato.

DA - DATI ANALITICI

DES - DESCRIZIONE

DESO - Indicazioni sull'oggetto	n.p.
DESI - Codifica Iconclass	23 D 43 0
DESS - Indicazioni sul soggetto	Figure: figure maschili intente alla mietitura; putti. Segni zodiacali: leone. Oggetti: falce; cesto; cappelli. Elementi architettonici: fregio; volute; cartella. Decorazioni: festoni; drappaggi. Paesaggi: paesaggio rurale.

ISR - ISCRIZIONI

ISRC - Classe di appartenenza	documentaria
ISRS - Tecnica di scrittura	a ricamo
ISRT - Tipo di caratteri	lettere capitali
ISRP - Posizione	sulla cimoso inferiore verso l'angolo destro
ISRI - Trascrizione	P. FEVERE

L'arazzo fa parte della preziosa serie allegorica delle Stagioni ed Ore tessuta a Firenze tra il 1640 ed il 1643 in due differenti manifatture. La serie comprendeva originalmente dieci pezzi di cui nove tuttora conservati: il Crepuscolo della Sera, l'Estate, l'Autunno, il Carro del Sole e tre sovrapporta raffiguranti: il Tempo, il Giorno e la Notte furono eseguiti da Pietro Fevère nella manifattura granducale maggiore situata in San Marco; mentre il Crepuscolo della Mattina, la Primavera e l'Inverno furono eseguiti da Pietro van Asselt, che probabilmente lavorava in proprio assieme al fratello Bernardino nel nucleo minore della manifattura granducale con sede in Palazzo Vecchio. Tutti gli arazzi della serie, tranne il Carro del Sole

NSC - Notizie storico-critiche

(conservato presso l'Ambasciata Italiana a Londra) ed il Giorno (disperso durante l'ultima guerra), si trovano attualmente in Palazzo Medici Riccardi (v. schede con foto A.F.S. n. 6168, 6169, 6170, 6171, 6172). Di due mani diverse sono anche i cartoni; documenti del 1641 riferiscono di pagamenti a Lorenzo Lippi per le raffigurazioni: il Crepuscolo della Mattina, il Crepuscolo della Sera, il Carro del Sole, il Tempo, il Giorno e la Notte; ed a Jacopo Vignali per gli altri quattro. Viene inoltre riferito che il fregio della bordura è una derivazione da un disegno del Salviati. In realtà nei soggetti raffigurati vi sono dei riferimenti ben precisi ai disegni che questo autore realizzò per un parato dei Mesi ed Ore tessuto quasi un secolo prima e di cui attualmente non è rintracciabile nessuno dei pezzi (cfr. G. Gaeta Bertelà, op. cit.). Un secondo arazzo con lo stesso soggetto venne tessuto dopo il 1644; apparteneva alla seconda edizione di una serie completa, tessuta questa volta solo in lana e seta da Bernardino Van Asselt e Pietro Favère. Le notizie relative alla serie furono pubblicate per la prima volta da C. Conti nel 1875. Gli autori dei successivi studi hanno riportato spesso le notizie di questi arazzi riferendole ad un'altra serie di eguale soggetto, tessuta a Firenze solo pochi anni prima ma più nota perché esposta alla R. Galleria degli Arazzi. Uno studio più completo sulla serie è stato pubblicato da A. Frezza nel 1980 (v. bibl.).

TU - CONDIZIONE GIURIDICA E VINCOLI**ACQ - ACQUISIZIONE**

ACQT - Tipo acquisizione	deposito
ACQN - Nome	Gallerie Fiorentine
ACQD - Data acquisizione	1912
ACQL - Luogo acquisizione	FI/ Firenze

CDG - CONDIZIONE GIURIDICA

CDGG - Indicazione generica	proprietà Stato
CDGS - Indicazione specifica	Ministero per i Beni e le Attività culturali

DO - FONTI E DOCUMENTI DI RIFERIMENTO**FTA - DOCUMENTAZIONE FOTOGRAFICA**

FTAX - Genere	documentazione allegata
FTAP - Tipo	fotografia b/n
FTAN - Codice identificativo	SBAS FI 6171

FNT - FONTI E DOCUMENTI

FNTP - Tipo	libro dei conti
FNTT - Denominazione	Filza dei Conti dell'arazzeria
FNTD - Data	1637/ 1654
FNTF - Foglio/Carta	cc. 30, 47
FNTN - Nome archivio	Archivio di Stato di Firenze/ Guardaroba medicea
FNTS - Posizione	GM 531
FNTI - Codice identificativo	ASF GM 531

FNT - FONTI E DOCUMENTI

FNTP - Tipo	giornale
FNTT - Denominazione	Giornale A, 1639-1655

FNTD - Data	1639/ 1655
FNTF - Foglio/Carta	cc. 6, 9
FNTN - Nome archivio	Archivio di Stato di Firenze/ Guardaroba medicea
FNTS - Posizione	GM 544
FNTI - Codice identificativo	ASF GM 544
FNT - FONTI E DOCUMENTI	
FNTP - Tipo	libro di memorie
FNTT - Denominazione	Memoriale A, 1639 al 1655
FNTD - Data	1639/ 1655
FNTF - Foglio/Carta	cc. 8, 13, 14
FNTN - Nome archivio	Archivio di Stato di Firenze/ Guardaroba medicea
FNTS - Posizione	GM 543
FNTI - Codice identificativo	ASF GM 543
FNT - FONTI E DOCUMENTI	
FNTP - Tipo	inventario
FNTT - Denominazione	Inventario degli arazzi esistenti nei magazzini e in altri locali
FNTD - Data	1890
FNTF - Foglio/Carta	n. 558
FNTN - Nome archivio	Firenze/ Biblioteca degli Uffizi
FNTS - Posizione	ms. 400
FNTI - Codice identificativo	BU ms. 400
ADM - ALTRA DOCUMENTAZIONE MULTIMEDIALE	
ADMX - Genere	documentazione allegata
ADMP - Tipo	file pdf
ADMA - Autore	Molin Pradel C.
ADMD - Data	1987
ADMN - Codice identificativo	scheda tecnica 00014237
ADMT - Note	allegato scheda cartacea
BIB - BIBLIOGRAFIA	
BIBX - Genere	bibliografia specifica
BIBA - Autore	Conti C.
BIBD - Anno di edizione	1875
BIBH - Sigla per citazione	00008710
BIBN - V., pp., nn.	p. 65
BIB - BIBLIOGRAFIA	
BIBX - Genere	bibliografia specifica
BIBA - Autore	Viale Ferrero M.
BIBD - Anno di edizione	1961
BIBH - Sigla per citazione	00007076
BIBN - V., pp., nn.	p. 43
BIB - BIBLIOGRAFIA	
BIBX - Genere	bibliografia specifica

BIBA - Autore	Allegri E./ Cecchi A.
BIBD - Anno di edizione	1980
BIBH - Sigla per citazione	00002781
BIBN - V., pp., nn.	p. 112
BIB - BIBLIOGRAFIA	
BIBX - Genere	bibliografia specifica
BIBA - Autore	Gregori M.
BIBD - Anno di edizione	1983
BIBH - Sigla per citazione	00001949
BIBN - V., pp., nn.	p. 229
BIB - BIBLIOGRAFIA	
BIBX - Genere	bibliografia specifica
BIBA - Autore	Ferrari O.
BIBD - Anno di edizione	1968
BIBH - Sigla per citazione	00010363
BIBN - V., pp., nn.	p. 27
MST - MOSTRE	
MSTT - Titolo	Palazzo Vecchio: committenza e collezionismo medicei
MSTL - Luogo	Firenze
MSTD - Data	1980
AD - ACCESSO AI DATI	
ADS - SPECIFICHE DI ACCESSO AI DATI	
ADSP - Profilo di accesso	1
ADSM - Motivazione	scheda contenente dati liberamente accessibili
CM - COMPILAZIONE	
CMP - COMPILAZIONE	
CMPD - Data	1987
CMPN - Nome	Molin Pradel C.
FUR - Funzionario responsabile	Meloni S.
RVM - TRASCRIZIONE PER INFORMATIZZAZIONE	
RVMD - Data	2010
RVMN - Nome	ICCD/ DG BASAE/ Gennaioli R.
AGG - AGGIORNAMENTO - REVISIONE	
AGGD - Data	2010
AGGN - Nome	ICCD/ DG BASAE/ Gennaioli R.
AGGF - Funzionario responsabile	Sframeli M.
AN - ANNOTAZIONI	
OSS - Osservazioni	L'arazzo è stato sottoposto negli anni 1950-60 a un lieve intervento di restauro limitato all'integrazione di alcune consunzioni di trama corrispondente, in particolare, al colore marrone, e alla ricucitura degli stacchi. L'autore dell'intervento è sconosciuto.