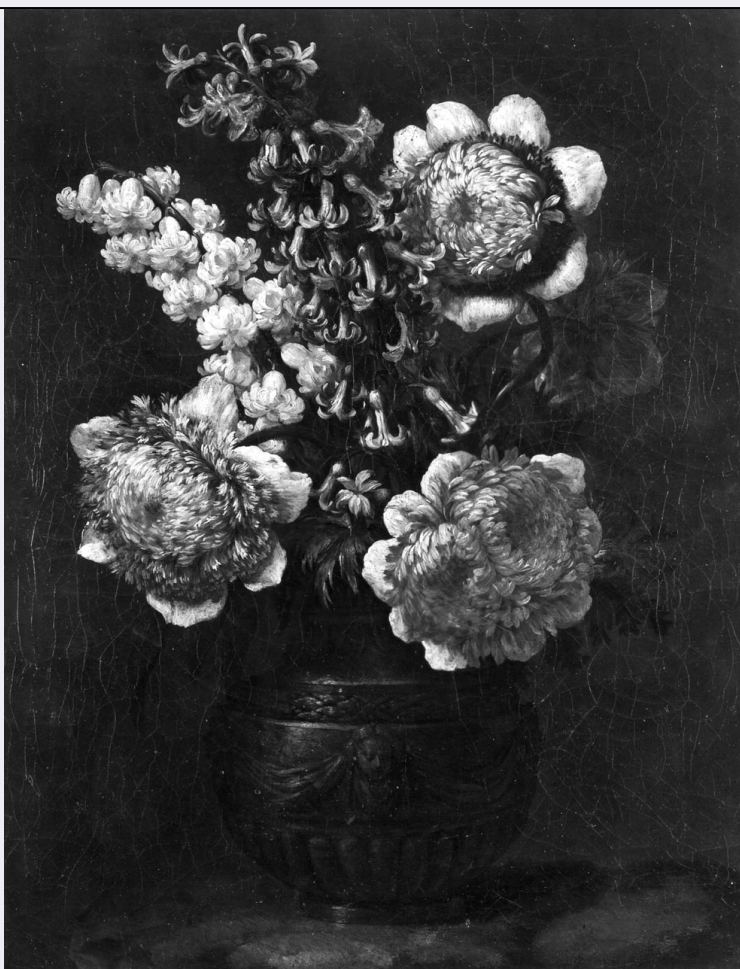


# SCHEDA



## CD - CODICI

TSK - Tipo Scheda	OA
LIR - Livello ricerca	P
NCT - CODICE UNIVOCO	
NCTR - Codice regione	09
NCTN - Numero catalogo generale	00644469
ESC - Ente schedatore	S417
ECP - Ente competente	S417

## OG - OGGETTO

### OGT - OGGETTO

OGTD - Definizione dipinto

### SGT - SOGGETTO

SGTI - Identificazione vaso con anemonie giacinti

## LC - LOCALIZZAZIONE GEOGRAFICO-AMMINISTRATIVA

### PVC - LOCALIZZAZIONE GEOGRAFICO-AMMINISTRATIVA ATTUALE

PVCS - Stato	Italia
PVCR - Regione	Toscana
PVCP - Provincia	PO
PVCC - Comune	Poggio a Caiano

**LDC - COLLOCAZIONE SPECIFICA**

<b>LDCT - Tipologia</b>	villa
<b>LDCN - Denominazione attuale</b>	villa medicea di Poggio a Caiano
<b>LDCU - Indirizzo</b>	Piazzetta de' Medici, 16
<b>LDCM - Denominazione raccolta</b>	Museo della Natura Morta
<b>LDCS - Specifiche</b>	sala 14

**UB - UBICAZIONE E DATI PATRIMONIALI****INV - INVENTARIO DI MUSEO O SOPRINTENDENZA**

<b>INVN - Numero</b>	Inv.1890, 7539
<b>INVD - Data</b>	1890

**LA - ALTRE LOCALIZZAZIONI GEOGRAFICO-AMMINISTRATIVE**

<b>TCL - Tipo di localizzazione</b>	luogo di provenienza
-------------------------------------	----------------------

**PRV - LOCALIZZAZIONE GEOGRAFICO-AMMINISTRATIVA**

<b>PRVS - Stato</b>	Italia
<b>PRVR - Regione</b>	Toscana
<b>PRVP - Provincia</b>	FI
<b>PRVC - Comune</b>	Firenze

**PRC - COLLOCAZIONE SPECIFICA**

<b>PRCT - Tipologia</b>	palazzo
<b>PRCD - Denominazione</b>	Palazzo Pitti
<b>PRCC - Complesso monumentale di appartenenza</b>	Palazzo Pitti e Giardino di Boboli

**PRD - DATA**

<b>PRDI - Data ingresso</b>	1713 ante
-----------------------------	-----------

**LA - ALTRE LOCALIZZAZIONI GEOGRAFICO-AMMINISTRATIVE**

<b>TCL - Tipo di localizzazione</b>	luogo di deposito
-------------------------------------	-------------------

**PRV - LOCALIZZAZIONE GEOGRAFICO-AMMINISTRATIVA**

<b>PRVS - Stato</b>	Italia
<b>PRVR - Regione</b>	Toscana
<b>PRVP - Provincia</b>	FI
<b>PRVC - Comune</b>	Montelupo Fiorentino

**PRC - COLLOCAZIONE SPECIFICA**

<b>PRCT - Tipologia</b>	villa
<b>PRCD - Denominazione</b>	Villa medicea dell'Ambrogiana

**PRD - DATA**

<b>PRDI - Data ingresso</b>	1731 ante
<b>PRDU - Data uscita</b>	1810

**LA - ALTRE LOCALIZZAZIONI GEOGRAFICO-AMMINISTRATIVE**

<b>TCL - Tipo di localizzazione</b>	luogo di deposito
-------------------------------------	-------------------

**PRV - LOCALIZZAZIONE GEOGRAFICO-AMMINISTRATIVA**

<b>PRVS - Stato</b>	Italia
<b>PRVR - Regione</b>	Toscana
<b>PRVP - Provincia</b>	FI
<b>PRVC - Comune</b>	Firenze

#### **PRC - COLLOCAZIONE SPECIFICA**

<b>PRCT - Tipologia</b>	palazzo
<b>PRCD - Denominazione</b>	Palazzo Pitti
<b>PRCC - Complesso monumentale di appartenenza</b>	Palazzo Pitti e Giardino di Boboli
<b>PRCS - Specifiche</b>	deposito, Magazzino Occhi

#### **PRD - DATA**

<b>PRDI - Data ingresso</b>	1951
<b>PRDU - Data uscita</b>	1972

### **LA - ALTRE LOCALIZZAZIONI GEOGRAFICO-AMMINISTRATIVE**

<b>TCL - Tipo di localizzazione</b>	luogo di deposito
-------------------------------------	-------------------

#### **PRV - LOCALIZZAZIONE GEOGRAFICO-AMMINISTRATIVA**

<b>PRVS - Stato</b>	Italia
<b>PRVR - Regione</b>	Toscana
<b>PRVP - Provincia</b>	FI
<b>PRVC - Comune</b>	Firenze

#### **PRC - COLLOCAZIONE SPECIFICA**

<b>PRCT - Tipologia</b>	palazzo
<b>PRCD - Denominazione</b>	Palazzo Pitti
<b>PRCC - Complesso monumentale di appartenenza</b>	Palazzo Pitti e Giardino di Boboli
<b>PRCM - Denominazione raccolta</b>	Galleria Palatina e Appartamenti Reali
<b>PRCS - Specifiche</b>	deposito, Soffittone

#### **PRD - DATA**

<b>PRDI - Data ingresso</b>	1972
<b>PRDU - Data uscita</b>	2007

### **DT - CRONOLOGIA**

#### **DTZ - CRONOLOGIA GENERICA**

<b>DTZG - Secolo</b>	sec. XVIII
----------------------	------------

#### **DTS - CRONOLOGIA SPECIFICA**

<b>DTSI - Da</b>	1701
------------------	------

<b>DTSF - A</b>	1720
-----------------	------

<b>DTM - Motivazione cronologia</b>	documentazione
-------------------------------------	----------------

### **AU - DEFINIZIONE CULTURALE**

#### **AUT - AUTORE**

<b>AUTM - Motivazione dell'attribuzione</b>	documentazione
---	----------------

<b>AUTN - Nome scelto</b>	Bimbi Bartolomeo
<b>AUTA - Dati anagrafici</b>	1648/ 1729
<b>AUTH - Sigla per citazione</b>	00008195
<b>CMM - COMMITTENZA</b>	
<b>CMMN - Nome</b>	Medici, Ferdinando, Gran Principe
<b>CMMF - Fonte</b>	documentazione
<b>MT - DATI TECNICI</b>	
<b>MTC - Materia e tecnica</b>	tela/ pittura a olio
<b>MIS - MISURE</b>	
<b>MISU - Unità</b>	cm
<b>MISA - Altezza</b>	43
<b>MISL - Larghezza</b>	33
<b>CO - CONSERVAZIONE</b>	
<b>STC - STATO DI CONSERVAZIONE</b>	
<b>STCC - Stato di conservazione</b>	buono
<b>DA - DATI ANALITICI</b>	
<b>DES - DESCRIZIONE</b>	
<b>DESO - Indicazioni sull'oggetto</b>	n.p.
<b>DESI - Codifica Iconclass</b>	n.p.
<b>DESS - Indicazioni sul soggetto</b>	Oggetti: vaso in bronzo. Fiori: anemoni; giacinti.
<b>TU - CONDIZIONE GIURIDICA E VINCOLI</b>	
<b>CDG - CONDIZIONE GIURIDICA</b>	
<b>CDGG - Indicazione generica</b>	proprietà Stato
<b>CDGS - Indicazione specifica</b>	Ministero per i Beni e le Attività Culturali
<b>DO - FONTI E DOCUMENTI DI RIFERIMENTO</b>	
<b>FTA - DOCUMENTAZIONE FOTOGRAFICA</b>	
<b>FTAX - Genere</b>	documentazione allegata
<b>FTAP - Tipo</b>	fotografia b/n
<b>FTAN - Codice identificativo</b>	SBAS FI 184442
<b>BIB - BIBLIOGRAFIA</b>	
<b>BIBX - Genere</b>	bibliografia specifica
<b>BIBA - Autore</b>	Floralia florilegio
<b>BIBD - Anno di edizione</b>	1988
<b>BIBH - Sigla per citazione</b>	00001751
<b>BIBN - V., pp., nn.</b>	pp.101, 102
<b>BIB - BIBLIOGRAFIA</b>	
<b>BIBX - Genere</b>	bibliografia specifica
<b>BIBA - Autore</b>	Natura morta
<b>BIBD - Anno di edizione</b>	2003

<b>BIBH - Sigla per citazione</b>	00005769
<b>BIBN - V., pp., nn.</b>	p.273
<b>MST - MOSTRE</b>	
<b>MSTT - Titolo</b>	Natura morta
<b>MSTL - Luogo</b>	Firenze-Monaco
<b>MSTD - Data</b>	2002-2003
<b>AD - ACCESSO AI DATI</b>	
<b>ADS - SPECIFICHE DI ACCESSO AI DATI</b>	
<b>ADSP - Profilo di accesso</b>	1
<b>ADSM - Motivazione</b>	scheda contenente dati liberamente accessibili
<b>CM - COMPILAZIONE</b>	
<b>CMP - COMPILAZIONE</b>	
<b>CMPD - Data</b>	2007
<b>CMPN - Nome</b>	Zanolo E.
<b>FUR - Funzionario responsabile</b>	Sframeli M.
<b>FUR - Funzionario responsabile</b>	Casciu S.