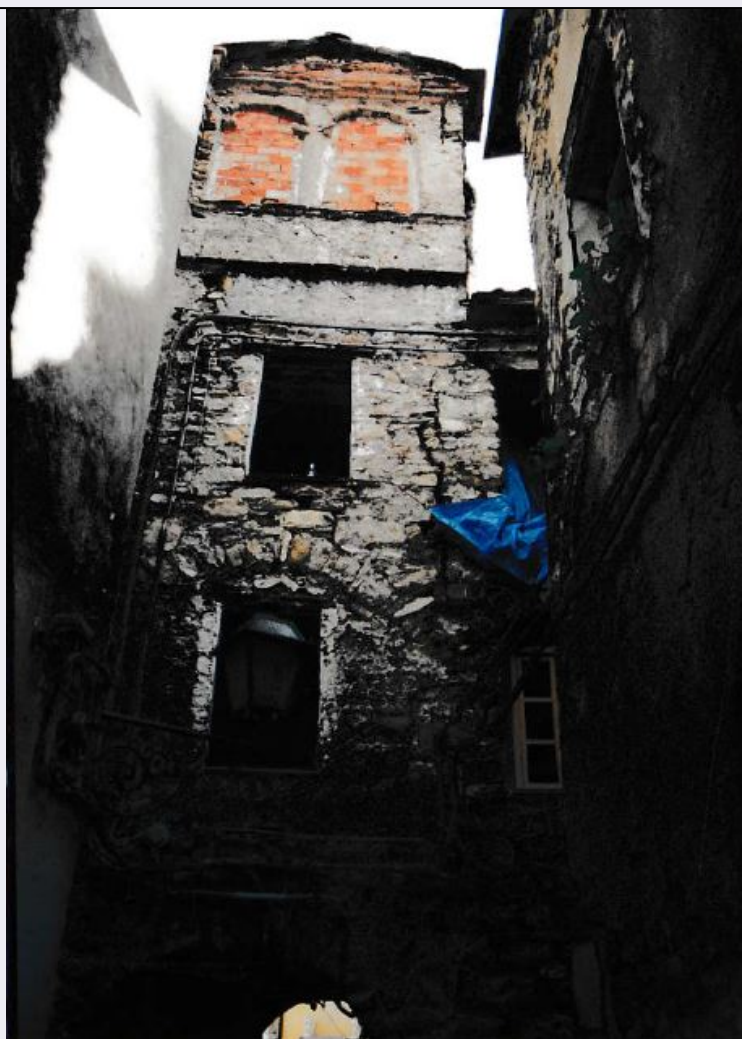


SCHEDA



CD - CODICI

TSK - Tipo scheda A

LIR - Livello ricerca I

NCT - CODICE UNIVOCO

NCTR - Codice regione 07

NCTN - Numero catalogo generale 00208627

ESC - Ente schedatore S20

ECP - Ente competente S20

OG - OGGETTO

OGT - OGGETTO

OGTD - Definizione tipologica casa

OGTQ - Qualificazione a schiera

OGTN - Denominazione Casa con torretta e bifore

LC - LOCALIZZAZIONE GEOGRAFICO-AMMINISTRATIVA

PVC - LOCALIZZAZIONE GEOGRAFICO-AMMINISTRATIVA

PVCS - Stato ITALIA

PVCR - Regione Liguria

PVCP - Provincia	IM
PVCC - Comune	Pietrabruna
PVCI - Indirizzo	via Duomo, 16
CS - LOCALIZZAZIONE CATASTALE	
CTL - Tipo di localizzazione	localizzazione fisica
CTS - LOCALIZZAZIONE CATASTALE	
CTSC - Comune	Pietrabruna
CTSF - Foglio/Data	catasto fabbricati-3
GP - GEOREFERENZIAZIONE TRAMITE PUNTO	
GPI - Identificativo punto	2
GPL - Tipo di localizzazione	localizzazione fisica
GPD - DESCRIZIONE DEL PUNTO	
GPDP - PUNTO	
GPDPX - Coordinata X	7.9024274092
GPDPY - Coordinata Y	43.888945809
GPM - Metodo di georeferenziazione	punto esatto
GPT - Tecnica di georeferenziazione	rilievo da foto aerea senza sopralluogo
GPP - Proiezione e Sistema di riferimento	WGS84
GPB - BASE DI RIFERIMENTO	
GPBB - Descrizione sintetica	ICCD1004366_OI.ORTOI
GPBT - Data	21-4-2018
GPBO - Note	(3942328) -ORTOFOTO 2006- (http://wms.pcn.minambiente.it/ogc?map=/ms_ogc/WMS_v1.3/raster/ortofoto_colore_06.map) -OI. ORTOIMMAGINICOLORE.2006
AU - DEFINIZIONE CULTURALE	
ATB - AMBITO CULTURALE	
ATBR - Riferimento all'intervento	costruzione
ATBD - Denominazione	maestranze locali
ATBM - Fonte dell'attribuzione	NR (recupero pregresso)
RE - NOTIZIE STORICHE	
REN - NOTIZIA	
REN R - Riferimento	intero bene
RENS - Notizia sintetica	costruzione
REL - CRONOLOGIA, ESTREMO REMOTO	
RELS - Secolo	XIV
RELV - Validità	(?)
REV - CRONOLOGIA, ESTREMO RECENTE	
REVS - Secolo	XV
REVV - Validità	(?)

PN - PIANTA**PNT - PIANTA**

PNTF - Forma	rettangolare
---------------------	--------------

SV - STRUTTURE VERTICALI**SVC - TECNICA COSTRUTTIVA**

SVCC - Genere	in muratura a vista
SVCM - Materiali	pietra

SO - STRUTTURE DI ORIZZONTAMENTO**SOF - TIPO**

SOFG - Genere	volta
SOFF - Forma	a botte

SO - STRUTTURE DI ORIZZONTAMENTO**SOF - TIPO**

SOFG - Genere	soffitto
----------------------	----------

CP - COPERTURE**CPM - MANTO DI COPERTURA**

CPMQ - Qualificazione del tipo	ciappe
CPMM - Materiali	pietra

US - UTILIZZAZIONI**USO - USO STORICO**

USOD - Uso	abitazione
-------------------	------------

TU - CONDIZIONE GIURIDICA E VINCOLI**CDG - CONDIZIONE GIURIDICA**

CDGG - Indicazione generica	proprietà privata
------------------------------------	-------------------

STU - STRUMENTI URBANISTICI

STUT - Strumenti in vigore	PRG 1991
STUN - Sintesi normativa zona	manutenzione ordinaria, straordinaria, restauro, risanamento conservativo

DO - FONTI E DOCUMENTI DI RIFERIMENTO**FTA - DOCUMENTAZIONE FOTOGRAFICA**

FTAX - Genere	documentazione allegata
FTAP - Tipo	positivo colore
FTAD - Data	1999
FTAN - Codice identificativo	0700208627_fta64521

DRA - DOCUMENTAZIONE GRAFICA

DRAX - Genere	documentazione allegata
DRAT - Tipo	estratto di mappa catastale

FNT - FONTI E DOCUMENTI

FNTP - Tipo	copia cartacea della scheda di catalogo
FNTA - Autore	Taibi, Athena
FNTD - Data	1999

AD - ACCESSO AI DATI**ADS - SPECIFICHE DI ACCESSO AI DATI****ADSP - Profilo di accesso** 2**ADSM - Motivazione** scheda di bene di proprietà privata**CM - COMPILAZIONE****CMP - COMPILAZIONE****CMPD - Data** 1999**CMPN - Nome** Taibi, Athena**FUR - Funzionario responsabile** Di Dio, M.**FUR - Funzionario responsabile** Bellezza, G.**RVM - TRASCRIZIONE PER INFORMATIZZAZIONE****RVMD - Data** 2017**RVMN - Nome** Musetti, Valentina**AN - ANNOTAZIONI**