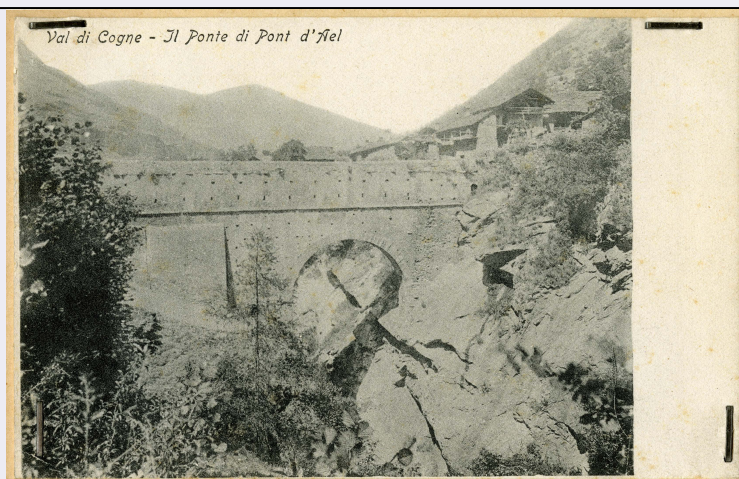


SCHEDA



CD - CODICI

TSK - Tipo Scheda F

LIR - Livello ricerca P

NCT - CODICE UNIVOCO

NCTR - Codice regione 01

NCTN - Numero catalogo generale 00349073

ESC - Ente schedatore S77

ECP - Ente competente S66

EPR - Ente proponente S77

OG - OGGETTO

OGT - OGGETTO

OGTD - Definizione dell'oggetto positivo

OGTB - Natura biblioteconomica dell'oggetto m

OGTS - Forma specifica dell'oggetto cartolina su cartoncino normalizzato per classificatore

QNT - QUANTITA'

QNTN - Numero oggetti /elementi 1

SG - SOGGETTO

SGT - SOGGETTO

SGTI - Identificazione Valle d'Aosta - Archeologia - Ponti

SGTI - Identificazione Valle d'Aosta - Archeologia - Acquedotti

SGTI - Identificazione Aymavilles - Pont d'Ael

SGTI - Identificazione Aymavilles - Vedute urbane

SGL - TITOLO

SGLT - Titolo proprio Val di Cogne - Il Ponte di Pont d'Ael

SGLS - Specifiche del titolo a stampa in alto

SGL - TITOLO

SGLA - Titolo attribuito	Aymaville [sic] (AO)/ Acquedotto = detto Pont d'Ael
SGLS - Specifiche del titolo	manoscritto sul supporto secondario, in alto
SGL - TITOLO	
SGLA - Titolo attribuito	AO - Aymavilles - Ponte acquedotto Pont d'Ael: veduta da monte
SGLS - Specifiche del titolo	del catalogatore
LC - LOCALIZZAZIONE GEOGRAFICO-AMMINISTRATIVA	
PVC - LOCALIZZAZIONE GEOGRAFICO-AMMINISTRATIVA ATTUALE	
PVCR - Regione	Piemonte
PVCP - Provincia	TO
PVCC - Comune	Torino
LDC - COLLOCAZIONE SPECIFICA	
LDCT - Tipologia	palazzo
LDCQ - Tipologia	nobiliare
LDCN - Denominazione attuale	Palazzo Chiablese
LDCU - Indirizzo	p.zza San Giovanni, 2
LDCS - Specifiche	Archivio fotografico e disegni
LDCM - Denominazione raccolta	Soprintendenza per i Beni Architettonici e del Paesaggio del Piemonte
UB - UBICAZIONE E DATI PATRIMONIALI	
UBF - UBICAZIONE FOTO	
UBFP - Fondo	Fondo Valle d'Aosta
INV - INVENTARIO	
INVN - Numero inventario generale	0000
INVD - Data inventariazione	0000
INVT - Numero inventario categoria	4675
LR - LUOGO E DATA DELLA RIPRESA	
LRC - LOCALIZZAZIONE	
LRCR - Regione	Valle d'Aosta
LRCP - Provincia	AO
LRCC - Comune	Aymavilles
LRD - Data	1900 ca.
DT - CRONOLOGIA	
DTZ - CRONOLOGIA GENERICA	
DTZG - Secolo	XX
DTZS - Frazione di secolo	inizio
DTS - CRONOLOGIA SPECIFICA	
DTSI - Da	1900
DTSV - Validità	post
DTSF - A	1905
DTSL - Validità	ante

DTM - MOTIVAZIONE CRONOLOGIA**DTMM - Motivazione**

confronto

DTMS - Specifiche

Fondazione Torino Musei, Fondo D'Andrade, Pondel 148; 151; 152

ADT - ALTRE DATAZIONI**ADTA - Data**

1933 ante

**ADTM - Motivazione
cronologia**

manoscritta sul supporto secondario

AU - DEFINIZIONE CULTURALE**AUF - AUTORE DELLA FOTOGRAFIA****AUFN - Nome scelto
(persona singola)**

Anonimo aostano

**AUFA - Dati anagrafici
/estremi cronologici**

notizie 1890-1905 ca

**AUFR - Riferimento
all'intervento**

fotografo principale

**AUFM - Motivazione
dell'attribuzione**

n.r. [non rilevabile]

AUFH - Sigla per citazione

00660079

MT - DATI TECNICI**MTX - Indicazione di colore**

BN

MTC - Materia e tecnica

collotipia

MIS - MISURE**MISO - Tipo misure**

supporto primario

MISU - Unità di misura

mm

MISA - Altezza

89

MISL - Larghezza

140

MIS - MISURE**MISO - Tipo misure**

supporto secondario

MISU - Unità di misura

mm

MISA - Altezza

290

MISL - Larghezza

200

FRM - Formato

cartolina (90 x 140)

CO - CONSERVAZIONE**STC - STATO DI CONSERVAZIONE****STCC - Stato di
conservazione**

discreto

**STCS - Indicazioni
specifiche**

fissata al supporto secondario con punti metallici; lieve foxing

DA - DATI ANALITICI**ISR - ISCRIZIONI****ISRC - Classe di
appartenenza**

documentaria

ISRS - Tecnica di scrittura

tipografica

ISRP - Posizione

supporto secondario: in alto a destra

ISRI - Trascrizione	Negativo
ISR - ISCRIZIONI	
ISRC - Classe di appartenenza	documentaria
ISRS - Tecnica di scrittura	a penna
ISRP - Posizione	supporto secondario: in alto a destra
ISRI - Trascrizione	cartoline
ISR - ISCRIZIONI	
ISRC - Classe di appartenenza	documentaria
ISRS - Tecnica di scrittura	a penna
ISRP - Posizione	supporto secondario: in calce a destra
ISRI - Trascrizione	dup. no
TU - CONDIZIONE GIURIDICA E VINCOLI	
CDG - CONDIZIONE GIURIDICA	
CDGG - Indicazione generica	proprietà Stato
CDGS - Indicazione specifica	Ministero per i Beni e le Attività Culturali
CDGI - Indirizzo	Via del Collegio Romano, 27 Roma
CPR - DIRITTI D'AUTORE	
CPRD - Data di scadenza	diritti scaduti
DO - FONTI E DOCUMENTI DI RIFERIMENTO	
FTA - DOCUMENTAZIONE FOTOGRAFICA	
FTAX - Genere	documentazione allegata
FTAP - Tipo	fotografia digitale
FTAN - Codice identificativo	SbappTO0100349073
FNT - FONTI E DOCUMENTI	
FNTP - Tipo	fotografia
FNTT - Denominazione	Pondel
FNTD - Data	1890/09/07
FNTN - Nome archivio	Fondazione Torino Musei - Fondo D'Andrade
FNTS - Posizione	148; 151; 152
FNTI - Codice identificativo	FTMFDA98F
FNT - FONTI E DOCUMENTI	
FNTP - Tipo	cartolina
FNTT - Denominazione	Pondel
FNTD - Data	1905?
FNTN - Nome archivio	Bureau Régional pour l'Ethnologie et la Linguistique/ Fondo Domaine
FNTS - Posizione	DOM 005 153-000
FNTI - Codice identificativo	DOM 005 153-000
AD - ACCESSO AI DATI	
ADS - SPECIFICHE DI ACCESSO AI DATI	

ADSP - Profilo di accesso	1
ADSM - Motivazione	scheda contenente dati liberamente accessibili
CM - COMPILAZIONE	
CMP - COMPILAZIONE	
CMPD - Data	2011
CM PN - Nome	Gabrieli, Sara
FUR - Funzionario responsabile	Moro, Laura