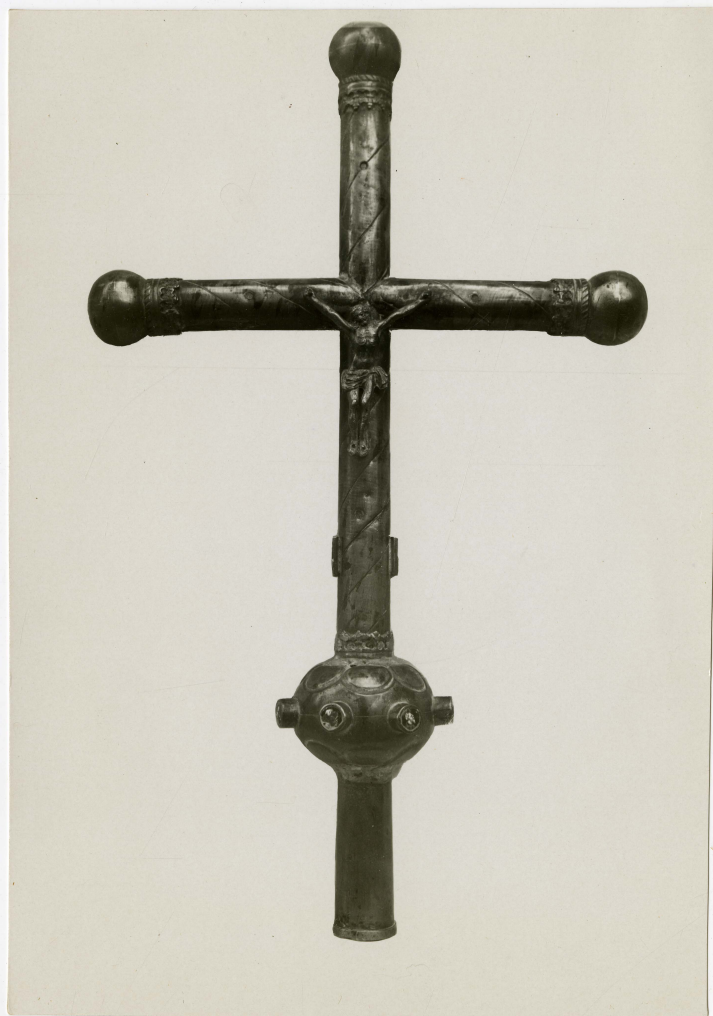


SCHEDA



CD - CODICI

TSK - Tipo Scheda	F
LIR - Livello ricerca	P
NCT - CODICE UNIVOCO	
NCTR - Codice regione	01
NCTN - Numero catalogo generale	00349096
ESC - Ente schedatore	S251
ECP - Ente competente	S251
EPR - Ente proponente	S77

RV - RELAZIONI

RVE - STRUTTURA COMPLESSA

RVEL - Livello	0
----------------	---

OG - OGGETTO

OGT - OGGETTO

OGTD - Definizione dell'oggetto	positivo
OGTB - Natura biblioteconomica dell'oggetto	c

OGTS - Forma specifica dell'oggetto	stampa fotografica
QNT - QUANTITA'	
QNTN - Numero oggetti /elementi	1(3)
QNTC - Completa /incompleta	completa
SG - SOGGETTO	
SGT - SOGGETTO	
SGTI - Identificazione	Gressan - Chiesa di Santo Stefano - Croce
SGTI - Identificazione	Valle d'Aosta - Opere d'arte - Oreficeria sacra - Croci
SGL - TITOLO	
SGLT - Titolo proprio	Aosta (Gressan) (AO)/ Parrocchia = crocifisso
SGLS - Specifiche del titolo	manoscritto al verso in alto
SGL - TITOLO	
SGLA - Titolo attribuito	Aosta (Gressan) (AO)/ Chiesa parrocchiale/ crocifisso
SGLS - Specifiche del titolo	manoscritto sulla busta
SGL - TITOLO	
SGLA - Titolo attribuito	AO - Gressan - Chiesa parrocchiale di Santo Stefano: croce astile con nodo e decorazioni a smalto
SGLS - Specifiche del titolo	del catalogatore
LC - LOCALIZZAZIONE GEOGRAFICO-AMMINISTRATIVA	
PVC - LOCALIZZAZIONE GEOGRAFICO-AMMINISTRATIVA ATTUALE	
PVCR - Regione	Piemonte
PVCP - Provincia	TO
PVCC - Comune	Torino
LDC - COLLOCAZIONE SPECIFICA	
LDCT - Tipologia	palazzo
LDCQ - Tipologia	nobiliare
LDCN - Denominazione attuale	Palazzo Chiabrese
LDCU - Indirizzo	p.zza San Giovanni, 2
LDCS - Specifiche	Archivio fotografico e disegni
LDCM - Denominazione raccolta	Soprintendenza per i Beni Architettonici e del Paesaggio del Piemonte
UB - UBICAZIONE E DATI PATRIMONIALI	
UBF - UBICAZIONE FOTO	
UBFP - Fondo	Fondo Valle d'Aosta
INV - INVENTARIO	
INVN - Numero inventario generale	0000
INVD - Data inventariazione	0000
INVT - Numero inventario categoria	1314-1324

LR - LUOGO E DATA DELLA RIPRESA**LRC - LOCALIZZAZIONE**

LRCR - Regione Valle d'Aosta

LRCP - Provincia AO

LRCC - Comune Gressan

LRD - Data 1938

DT - CRONOLOGIA**DTZ - CRONOLOGIA GENERICA**

DTZG - Secolo XX

DTZS - Frazione di secolo secondo quarto

DTS - CRONOLOGIA SPECIFICA

DTSI - Da 1938/00/00

DTSF - A 1938/00/00

DTM - MOTIVAZIONE CRONOLOGIA

DTMM - Motivazione confronto

DTMS - Specifiche 0100349094

AU - DEFINIZIONE CULTURALE**AUF - AUTORE DELLA FOTOGRAFIA**AUFN - Nome scelto
(persona singola) BaglioneAUFA - Dati anagrafici
/estremi cronologici notizie 1938AUFR - Riferimento
all'intervento fotografo principaleAUFM - Motivazione
dell'attribuzione confrontoAUFK - Specifiche
sull'attribuzione 0100349094

AUFH - Sigla per citazione 00660177

PD - PRODUZIONE E DIFFUSIONE**PDF - RESPONSABILITA'**PDFB - Nome scelto (ente o
autore collettivo) Regia Soprintendenza all'Arte Medievale e Moderna e della Regia
Galleria Sabauda di TorinoPDFA - Dati anagrafici
/estremi cronologici 1924/ 1939

PDFR - Riferimento al ruolo committente

PDFL - Luogo Torino

PDFD - Data 1938

PDFM - Motivazione
dell'attribuzione confrontoPDFK - Specifiche
sull'attribuzione 0100349094

PDFH - Sigla per citazione 00660091

MT - DATI TECNICI

MTX - Indicazione di colore BN

MTC - Materia e tecnica	gelatina bromuro d'argento/carta
MIS - MISURE	
MISO - Tipo misure	supporto primario
MISU - Unità di misura	cm
FRM - Formato	10 x 15
CO - CONSERVAZIONE	
STC - STATO DI CONSERVAZIONE	
STCC - Stato di conservazione	buono
DA - DATI ANALITICI	
ISR - ISCRIZIONI	
ISRC - Classe di appartenenza	documentaria
ISRS - Tecnica di scrittura	tipografica
ISRP - Posizione	sulla busta: in alto
ISRI - Trascrizione	N° ... d'ordine
ISR - ISCRIZIONI	
ISRC - Classe di appartenenza	documentaria
ISRS - Tecnica di scrittura	a penna
ISRP - Posizione	sulla busta: in alto
ISRI - Trascrizione	no
TU - CONDIZIONE GIURIDICA E VINCOLI	
CDG - CONDIZIONE GIURIDICA	
CDGG - Indicazione generica	proprietà Stato
CDGS - Indicazione specifica	Ministero per i Beni e le Attività Culturali
CDGI - Indirizzo	Via del Collegio Romano, 27 Roma
CPR - DIRITTI D'AUTORE	
CPRD - Data di scadenza	diritti scaduti
DO - FONTI E DOCUMENTI DI RIFERIMENTO	
FTA - DOCUMENTAZIONE FOTOGRAFICA	
FTAX - Genere	documentazione allegata
FTAP - Tipo	fotografia digitale
FTAN - Codice identificativo	SbappTO0100349096
AD - ACCESSO AI DATI	
ADS - SPECIFICHE DI ACCESSO AI DATI	
ADSP - Profilo di accesso	1
ADSM - Motivazione	scheda contenente dati liberamente accessibili
CM - COMPILAZIONE	
CMP - COMPILAZIONE	
CMPD - Data	2011
CMPN - Nome	Gabrieli, Sara

