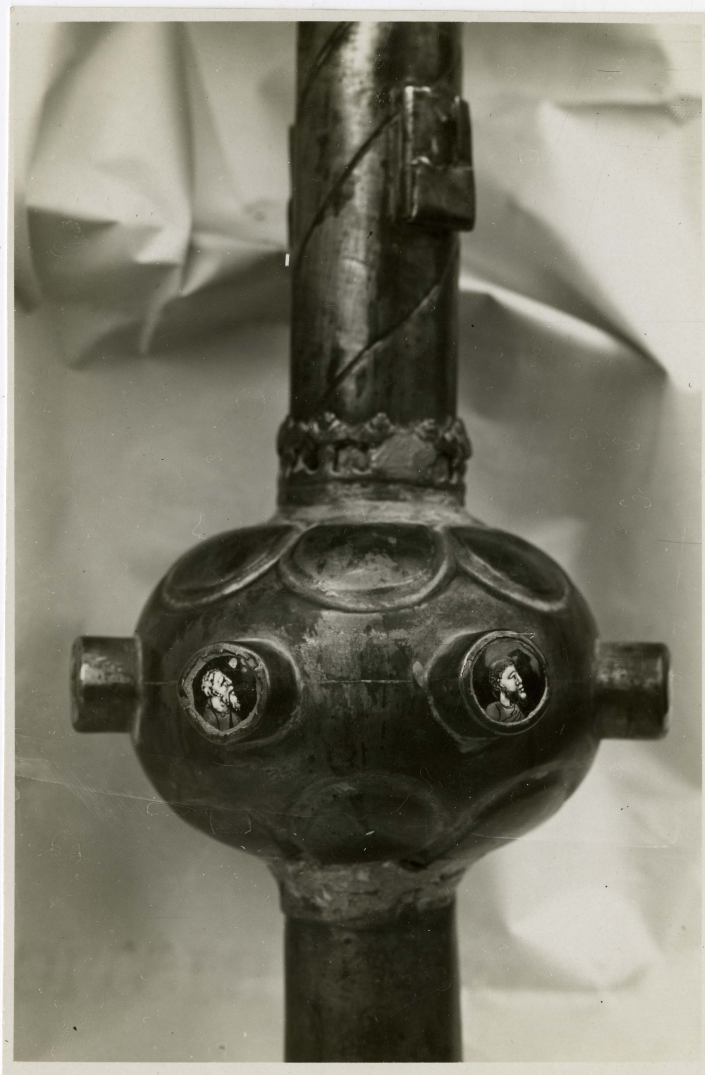


# SCHEDA



## CD - CODICI

TSK - Tipo Scheda	F
LIR - Livello ricerca	P
<b>NCT - CODICE UNIVOCO</b>	
NCTR - Codice regione	01
NCTN - Numero catalogo generale	00349096
ESC - Ente schedatore	S77
ECP - Ente competente	S66
EPR - Ente proponente	S77

## RV - RELAZIONI

### RVE - STRUTTURA COMPLESSA

RVEL - Livello	2
RVER - Codice bene radice	0100349096
ROZ - Altre relazioni	0100349094-2

## OG - OGGETTO

### OGT - OGGETTO

OGTD - Definizione

<b>dell'oggetto</b>	positivo
<b>OGTB - Natura biblioteconomica dell'oggetto</b>	m
<b>OGTS - Forma specifica dell'oggetto</b>	stampa fotografica
<b>QNT - QUANTITA'</b>	
<b>QNTN - Numero oggetti /elementi</b>	1
<b>SG - SOGGETTO</b>	
<b>SGT - SOGGETTO</b>	
<b>SGTI - Identificazione</b>	Gressan - Chiesa di Santo Stefano - Croce
<b>SGTI - Identificazione</b>	Valle d'Aosta - Opere d'arte - Oreficeria sacra - Croci
<b>SGL - TITOLO</b>	
<b>SGLT - Titolo proprio</b>	Aosta (Gressan) (Ao)/ Parrocchia = crocifisso/ = particolare
<b>SGLS - Specifiche del titolo</b>	manoscritto al verso in alto
<b>SGL - TITOLO</b>	
<b>SGLA - Titolo attribuito</b>	Aosta (Gressan) (AO)/ Chiesa parrocchiale/ croce
<b>SGLS - Specifiche del titolo</b>	manoscritto sulla busta
<b>SGL - TITOLO</b>	
<b>SGLA - Titolo attribuito</b>	AO - Gressan - Chiesa parrocchiale di Santo Stefano: croce astile con nodo e decorazioni a smalto, particolare
<b>SGLS - Specifiche del titolo</b>	del catalogatore
<b>LC - LOCALIZZAZIONE GEOGRAFICO-AMMINISTRATIVA</b>	
<b>PVC - LOCALIZZAZIONE GEOGRAFICO-AMMINISTRATIVA ATTUALE</b>	
<b>PVCR - Regione</b>	Piemonte
<b>PVCP - Provincia</b>	TO
<b>PVCC - Comune</b>	Torino
<b>LDC - COLLOCAZIONE SPECIFICA</b>	
<b>LDCT - Tipologia</b>	palazzo
<b>LDCQ - Tipologia</b>	nobiliare
<b>LDCN - Denominazione attuale</b>	Palazzo Chiablese
<b>LDCU - Indirizzo</b>	p.zza San Giovanni, 2
<b>LDCS - Specifiche</b>	Archivio fotografico e disegni
<b>LDCM - Denominazione raccolta</b>	Soprintendenza per i Beni Architettonici e del Paesaggio del Piemonte
<b>UB - UBICAZIONE E DATI PATRIMONIALI</b>	
<b>UBF - UBICAZIONE FOTO</b>	
<b>UBFP - Fondo</b>	Fondo Valle d'Aosta
<b>INV - INVENTARIO</b>	
<b>INVN - Numero inventario generale</b>	0000
<b>INVD - Data inventariazione</b>	0000

<b>INVT - Numero inventario categoria</b>	1324b
---	-------

## **LR - LUOGO E DATA DELLA RIPRESA**

### **LRC - LOCALIZZAZIONE**

<b>LRCR - Regione</b>	Valle d'Aosta
<b>LRCP - Provincia</b>	AO
<b>LRCC - Comune</b>	Gressan
<b>LRD - Data</b>	1938

## **DT - CRONOLOGIA**

### **DTZ - CRONOLOGIA GENERICA**

<b>DTZG - Secolo</b>	XX
<b>DTZS - Frazione di secolo</b>	secondo quarto

### **DTS - CRONOLOGIA SPECIFICA**

<b>DTSI - Da</b>	1938/00/00
<b>DTSF - A</b>	1938/00/00

### **DTM - MOTIVAZIONE CRONOLOGIA**

<b>DTMM - Motivazione</b>	confronto
<b>DTMS - Specifiche</b>	0100349094-2

## **AU - DEFINIZIONE CULTURALE**

### **AUF - AUTORE DELLA FOTOGRAFIA**

<b>AUFN - Nome scelto (persona singola)</b>	Baglione
<b>AUFA - Dati anagrafici /estremi cronologici</b>	notizie 1938
<b>AUFR - Riferimento all'intervento</b>	fotografo principale
<b>AUFM - Motivazione dell'attribuzione</b>	confronto
<b>AUFK - Specifiche sull'attribuzione</b>	0100349094-2
<b>AUFH - Sigla per citazione</b>	00660177

## **PD - PRODUZIONE E DIFFUSIONE**

### **PDF - RESPONSABILITA'**

<b>PDFB - Nome scelto (ente o autore collettivo)</b>	Regia Soprintendenza all'Arte Medievale e Moderna e della Regia Galleria Sabauda di Torino
<b>PDFA - Dati anagrafici /estremi cronologici</b>	1924/ 1939
<b>PDFR - Riferimento al ruolo</b>	committente
<b>PDFL - Luogo</b>	Torino
<b>PDFD - Data</b>	1938
<b>PDFM - Motivazione dell'attribuzione</b>	confronto
<b>PDFK - Specifiche sull'attribuzione</b>	0100349094-2
<b>PDFH - Sigla per citazione</b>	00660091

**MT - DATI TECNICI**

<b>MTX - Indicazione di colore</b>	BN
<b>MTC - Materia e tecnica</b>	gelatina bromuro d'argento/carta
<b>MIS - MISURE</b>	
<b>MISO - Tipo misure</b>	supporto primario
<b>MISU - Unità di misura</b>	mm
<b>MISA - Altezza</b>	152
<b>MISL - Larghezza</b>	100
<b>FRM - Formato</b>	10 x 15

**CO - CONSERVAZIONE****STC - STATO DI CONSERVAZIONE**

<b>STCC - Stato di conservazione</b>	buono
--------------------------------------	-------

**DA - DATI ANALITICI****ISR - ISCRIZIONI**

<b>ISRC - Classe di appartenenza</b>	documentaria
<b>ISRS - Tecnica di scrittura</b>	tipografica
<b>ISRP - Posizione</b>	sulla busta: in alto
<b>ISRI - Trascrizione</b>	N° ... d'ordine

**ISR - ISCRIZIONI**

<b>ISRC - Classe di appartenenza</b>	documentaria
<b>ISRS - Tecnica di scrittura</b>	a penna
<b>ISRP - Posizione</b>	sulla busta: in alto
<b>ISRI - Trascrizione</b>	no

**TU - CONDIZIONE GIURIDICA E VINCOLI****CDG - CONDIZIONE GIURIDICA**

<b>CDGG - Indicazione generica</b>	proprietà Stato
<b>CDGS - Indicazione specifica</b>	Ministero per i Beni e le Attività Culturali
<b>CDGI - Indirizzo</b>	Via del Collegio Romano, 27 Roma

**CPR - DIRITTI D'AUTORE**

<b>CPRD - Data di scadenza</b>	diritti scaduti
--------------------------------	-----------------

**DO - FONTI E DOCUMENTI DI RIFERIMENTO****FTA - DOCUMENTAZIONE FOTOGRAFICA**

<b>FTAX - Genere</b>	documentazione allegata
<b>FTAP - Tipo</b>	fotografia digitale
<b>FTAN - Codice identificativo</b>	SbappTO0100349096_2

**AD - ACCESSO AI DATI****ADS - SPECIFICHE DI ACCESSO AI DATI**

<b>ADSP - Profilo di accesso</b>	1
<b>ADSM - Motivazione</b>	scheda contenente dati liberamente accessibili

**CM - COMPILAZIONE****CMP - COMPILAZIONE**

<b>CMPD - Data</b>	2011
<b>CMPN - Nome</b>	Gabrieli, Sara
<b>FUR - Funzionario responsabile</b>	Moro, Laura