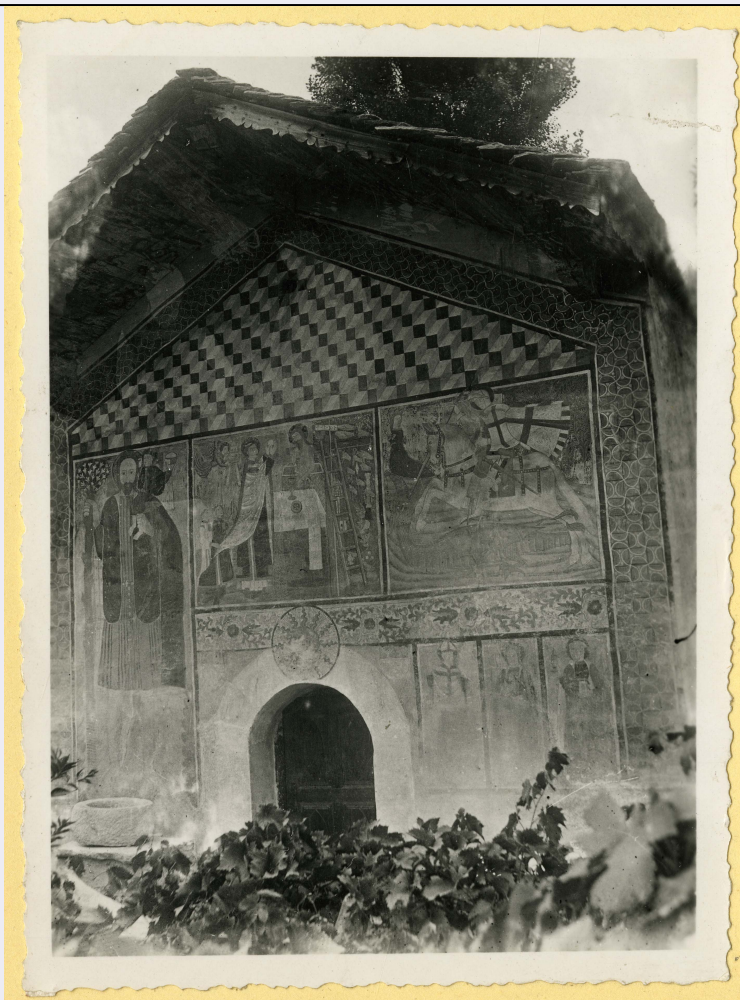


# SCHEDA



## CD - CODICI

TSK - Tipo Scheda	F
LIR - Livello ricerca	P
NCT - CODICE UNIVOCO	
NCTR - Codice regione	01
NCTN - Numero catalogo generale	00349107
ESC - Ente schedatore	S77
ECP - Ente competente	S66
EPR - Ente proponente	S77

## OG - OGGETTO

### OGT - OGGETTO

OGTD - Definizione dell'oggetto	positivo
OGTB - Natura biblioteconomica dell'oggetto	m
OGTS - Forma specifica dell'oggetto	stampa fotografica su cartoncino normalizzato per classificatore

### QNT - QUANTITA'

QNTN - Numero oggetti	
-----------------------	--

/elementi	1
SG - SOGGETTO	
SGT - SOGGETTO	
SGTI - Identificazione	Gressan - Chiesa della Maddalena
SGTI - Identificazione	Valle d'Aosta - Architettura religiosa - Chiese
SGTI - Identificazione	Valle d'Aosta - Opere d'arte - Pittura - Affreschi
SGTI - Identificazione	Giacomino da Ivrea - Affreschi
SGL - TITOLO	
SGLA - Titolo attribuito	AO - Gressan - Chiesa della Maddalena: il tetto e la facciata con affreschi di Giacomino da Ivrea, XV secolo, dopo i restauri
SGLS - Specifiche del titolo	del catalogatore
SGL - TITOLO	
SGLT - Titolo proprio	Aosta (Gressan) (AO)/ Chiesa della Maddalena
SGLS - Specifiche del titolo	manoscritto sul supporto secondario
LC - LOCALIZZAZIONE GEOGRAFICO-AMMINISTRATIVA	
PVC - LOCALIZZAZIONE GEOGRAFICO-AMMINISTRATIVA ATTUALE	
PVCR - Regione	Piemonte
PVCP - Provincia	TO
PVCC - Comune	Torino
LDC - COLLOCAZIONE SPECIFICA	
LDCT - Tipologia	palazzo
LDCQ - Tipologia	nobiliare
LDCN - Denominazione attuale	Palazzo Chiablese
LDCU - Indirizzo	p.zza San Giovanni, 2
LDCS - Specifiche	Archivio fotografico e disegni
LDCM - Denominazione raccolta	Soprintendenza per i Beni Architettonici e del Paesaggio del Piemonte
UB - UBICAZIONE E DATI PATRIMONIALI	
UBF - UBICAZIONE FOTO	
UBFP - Fondo	Fondo Valle d'Aosta
INV - INVENTARIO	
INVN - Numero inventario generale	0000
INVD - Data inventariazione	0000
INVT - Numero inventario categoria	299
LR - LUOGO E DATA DELLA RIPRESA	
LRC - LOCALIZZAZIONE	
LRCR - Regione	Valle d'Aosta
LRCP - Provincia	AO
LRCC - Comune	Gressan
LRD - Data	1938-1940
DT - CRONOLOGIA	

**DTZ - CRONOLOGIA GENERICA**

<b>DTZG - Secolo</b>	XX
<b>DTZS - Frazione di secolo</b>	secondo quarto

**DTS - CRONOLOGIA SPECIFICA**

<b>DTSI - Da</b>	1938/08/31
<b>DTSV - Validità</b>	post
<b>DTSF - A</b>	1940/01/00
<b>DTSL - Validità</b>	ante

**DTM - MOTIVAZIONE CRONOLOGIA**

<b>DTMM - Motivazione</b>	bibliografia
<b>DTMS - Specifiche</b>	Gal, 1992

**DTM - MOTIVAZIONE CRONOLOGIA**

<b>DTMM - Motivazione</b>	iscrizione
<b>DTMS - Specifiche</b>	manoscritta sul supporto secondario

**AU - DEFINIZIONE CULTURALE****AUF - AUTORE DELLA FOTOGRAFIA**

<b>AUFN - Nome scelto (persona singola)</b>	Anonimo aostano
<b>AUFA - Dati anagrafici /estremi cronologici</b>	notizie 1935-1945 ca
<b>AUFR - Riferimento all'intervento</b>	fotografo principale
<b>AUFM - Motivazione dell'attribuzione</b>	n.r. [non rilevabile]
<b>AUFH - Sigla per citazione</b>	00660166

**MT - DATI TECNICI**

<b>MTX - Indicazione di colore</b>	BN
<b>MTC - Materia e tecnica</b>	gelatina bromuro d'argento/carta

**MIS - MISURE**

<b>MISO - Tipo misure</b>	supporto primario
<b>MISU - Unità di misura</b>	mm
<b>MISA - Altezza</b>	119
<b>MISL - Larghezza</b>	86

**MIS - MISURE**

<b>MISO - Tipo misure</b>	supporto secondario
<b>MISU - Unità di misura</b>	mm
<b>MISA - Altezza</b>	290
<b>MISL - Larghezza</b>	200

<b>FRM - Formato</b>	9 x 12
----------------------	--------

**CO - CONSERVAZIONE****STC - STATO DI CONSERVAZIONE**

<b>STCC - Stato di conservazione</b>	mediocre
<b>STCS - Indicazioni</b>	

specifiche	incollato al supporto secondario; residui di colla
<b>DA - DATI ANALITICI</b>	
<b>ISR - ISCRIZIONI</b>	
ISRC - Classe di appartenenza	documentaria
ISRS - Tecnica di scrittura	tipografica
ISRP - Posizione	supporto secondario: in alto a destra
ISRI - Trascrizione	Negativo
<b>ISR - ISCRIZIONI</b>	
ISRC - Classe di appartenenza	documentaria
ISRS - Tecnica di scrittura	a penna
ISRP - Posizione	supporto secondario: in alto a destra
ISRI - Trascrizione	no
<b>TU - CONDIZIONE GIURIDICA E VINCOLI</b>	
<b>CDG - CONDIZIONE GIURIDICA</b>	
CDGG - Indicazione generica	proprietà Stato
CDGS - Indicazione specifica	Ministero per i Beni e le Attività Culturali
CDGI - Indirizzo	Via del Collegio Romano, 27 Roma
<b>CPR - DIRITTI D'AUTORE</b>	
CPRD - Data di scadenza	diritti scaduti
<b>DO - FONTI E DOCUMENTI DI RIFERIMENTO</b>	
<b>FTA - DOCUMENTAZIONE FOTOGRAFICA</b>	
FTAX - Genere	documentazione allegata
FTAP - Tipo	fotografia digitale
FTAN - Codice identificativo	SbappTO0100349107
<b>BIB - BIBLIOGRAFIA</b>	
BIBX - Genere	bibliografia di confronto
BIBA - Autore	Gal, Marco
BIBD - Anno di edizione	1992
BIBH - Sigla per citazione	00660137
BIBN - V., pp., nn.	pp. 253
<b>AD - ACCESSO AI DATI</b>	
<b>ADS - SPECIFICHE DI ACCESSO AI DATI</b>	
ADSP - Profilo di accesso	1
ADSM - Motivazione	scheda contenente dati liberamente accessibili
<b>CM - COMPILAZIONE</b>	
<b>CMP - COMPILAZIONE</b>	
CMPD - Data	2011
CMPN - Nome	Gabrieli, Sara
FUR - Funzionario responsabile	Moro, Laura

