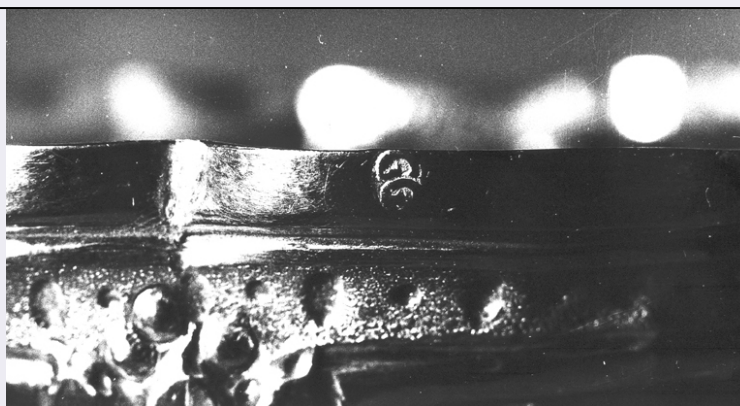


# SCHEDA



## CD - CODICI

TSK - Tipo Scheda	F
LIR - Livello ricerca	P
<b>NCT - CODICE UNIVOCO</b>	
NCTR - Codice regione	01
NCTN - Numero catalogo generale	00349123
ESC - Ente schedatore	S77
ECP - Ente competente	S66
EPR - Ente proponente	S77

## OG - OGGETTO

### OGT - OGGETTO

OGTD - Definizione dell'oggetto	positivo
OGTB - Natura biblioteconomica dell'oggetto	m
OGTS - Forma specifica dell'oggetto	cartolina su cartoncino normalizzato per classificatore

### QNT - QUANTITA'

QNTN - Numero oggetti /elementi	1
---------------------------------	---

## SG - SOGGETTO

### SGT - SOGGETTO

SGTI - Identificazione	Valle d'Aosta - Architettura militare - Castelli
SGTI - Identificazione	Sorreley <Saint-Christophe> - Castello Passerin d'Entrèves

### SGL - TITOLO

SGLA - Titolo attribuito	AO - (Saint Christophe) (AO)/ Castello =
SGLS - Specifiche del titolo	manoscritto sul supporto secondario, in alto

### SGL - TITOLO

SGLA - Titolo attribuito	AO - Saint-Christophe - Sorreley - Castello Passerin d'Entrèves: veduta da est
SGLS - Specifiche del titolo	del catalogatore

**SGL - TITOLO****SGLT - Titolo proprio**

Castello di Saint-Christophe presso Aosta/ (Proprietà C. A. E. d'Entrèves)

**SGLS - Specifiche del titolo**

a stampa in calce sul supporto primario

**LC - LOCALIZZAZIONE GEOGRAFICO-AMMINISTRATIVA****PVC - LOCALIZZAZIONE GEOGRAFICO-AMMINISTRATIVA ATTUALE****PVCR - Regione**

Piemonte

**PVCP - Provincia**

TO

**PVCC - Comune**

Torino

**LDC - COLLOCAZIONE SPECIFICA****LDCT - Tipologia**

palazzo

**LDCQ - Tipologia**

nobiliare

**LDCN - Denominazione attuale**

Palazzo Chiabrese

**LDCU - Indirizzo**

p.zza San Giovanni, 2

**LDCS - Specifiche**

Archivio fotografico e disegni

**LDCM - Denominazione raccolta**

Soprintendenza per i Beni Architettonici e del Paesaggio del Piemonte

**UB - UBICAZIONE E DATI PATRIMONIALI****UBF - UBICAZIONE FOTO****UBFP - Fondo**

Fondo Valle d'Aosta

**INV - INVENTARIO****INVN - Numero inventario generale**

0000

**INVD - Data inventariazione**

0000

**INVT - Numero inventario categoria**

4674

**LR - LUOGO E DATA DELLA RIPRESA****LRC - LOCALIZZAZIONE****LRCR - Regione**

Valle d'Aosta

**LRCP - Provincia**

AO

**LRCC - Comune**

Saint-Christophe

**LRCF - Frazione**

Sorreley

**LRD - Data**

1900 ca.

**DT - CRONOLOGIA****DTZ - CRONOLOGIA GENERICA****DTZG - Secolo**

XX

**DTZS - Frazione di secolo**

inizio

**DTS - CRONOLOGIA SPECIFICA****DTSI - Da**

1900

**DTSV - Validità**

post

**DTSF - A**

1904

**DTSL - Validità**

ante

**DTM - MOTIVAZIONE CRONOLOGIA**

<b>DTMM - Motivazione</b>	analisi storica
<b>ADT - ALTRE DATAZIONI</b>	
<b>ADTA - Data</b>	1933 ante
<b>ADTM - Motivazione cronologia</b>	manoscritta sul supporto secondario
<b>AU - DEFINIZIONE CULTURALE</b>	
<b>AUF - AUTORE DELLA FOTOGRAFIA</b>	
<b>AUFN - Nome scelto (persona singola)</b>	Anonimo aostano
<b>AUFA - Dati anagrafici /estremi cronologici</b>	notizie 1890-1905 ca
<b>AUFR - Riferimento all'intervento</b>	fotografo principale
<b>AUFM - Motivazione dell'attribuzione</b>	n.r. [non rilevabile]
<b>AUFH - Sigla per citazione</b>	00660079
<b>PD - PRODUZIONE E DIFFUSIONE</b>	
<b>PDF - RESPONSABILITA'</b>	
<b>PDFN - Nome scelto (persona singola)</b>	Perotti, Elia
<b>PDFI - Indicazione del nome e dell'indirizzo</b>	Edit. Perotti Elia - Chatillon
<b>PDFA - Dati anagrafici /estremi cronologici</b>	notizie 1900-1905
<b>PDFR - Riferimento al ruolo</b>	editore
<b>PDFL - Luogo</b>	Chatillon
<b>PDFD - Data</b>	1900-1904
<b>PDFM - Motivazione dell'attribuzione</b>	iscrizione
<b>PDFK - Specifiche sull'attribuzione</b>	tipografica al bordo sinistro
<b>PDFH - Sigla per citazione</b>	00660184
<b>MT - DATI TECNICI</b>	
<b>MTX - Indicazione di colore</b>	BN
<b>MTC - Materia e tecnica</b>	collotipia
<b>MIS - MISURE</b>	
<b>MISO - Tipo misure</b>	supporto primario
<b>MISU - Unità di misura</b>	mm
<b>MISA - Altezza</b>	139
<b>MISL - Larghezza</b>	93
<b>MIS - MISURE</b>	
<b>MISO - Tipo misure</b>	supporto secondario
<b>MISU - Unità di misura</b>	mm
<b>MISA - Altezza</b>	290
<b>MISL - Larghezza</b>	200

<b>FRM - Formato</b>	cartolina (90 x 140)
<b>CO - CONSERVAZIONE</b>	
<b>STC - STATO DI CONSERVAZIONE</b>	
<b>STCC - Stato di conservazione</b>	discreto
<b>STCS - Indicazioni specifiche</b>	fissata al supporto secondario con punti metallici; lieve foxing
<b>DA - DATI ANALITICI</b>	
<b>ISR - ISCRIZIONI</b>	
<b>ISRC - Classe di appartenenza</b>	documentaria
<b>ISRS - Tecnica di scrittura</b>	tipografica
<b>ISRP - Posizione</b>	supporto secondario: in alto a destra
<b>ISRI - Trascrizione</b>	Negativo
<b>ISR - ISCRIZIONI</b>	
<b>ISRC - Classe di appartenenza</b>	documentaria
<b>ISRS - Tecnica di scrittura</b>	a penna
<b>ISRP - Posizione</b>	supporto secondario: in alto a destra
<b>ISRI - Trascrizione</b>	cartolina
<b>ISR - ISCRIZIONI</b>	
<b>ISRC - Classe di appartenenza</b>	documentaria
<b>ISRS - Tecnica di scrittura</b>	a penna
<b>ISRP - Posizione</b>	supporto secondario: in calce a destra
<b>ISRI - Trascrizione</b>	dup.no
<b>TU - CONDIZIONE GIURIDICA E VINCOLI</b>	
<b>CDG - CONDIZIONE GIURIDICA</b>	
<b>CDGG - Indicazione generica</b>	proprietà Stato
<b>CDGS - Indicazione specifica</b>	Ministero per i Beni e le Attività Culturali
<b>CDGI - Indirizzo</b>	Via del Collegio Romano, 27 Roma
<b>CPR - DIRITTI D'AUTORE</b>	
<b>CPRD - Data di scadenza</b>	diritti scaduti
<b>DO - FONTI E DOCUMENTI DI RIFERIMENTO</b>	
<b>FTA - DOCUMENTAZIONE FOTOGRAFICA</b>	
<b>FTAX - Genere</b>	documentazione allegata
<b>FTAP - Tipo</b>	fotografia digitale
<b>FTAN - Codice identificativo</b>	SbappTO0100349123
<b>FNT - FONTI E DOCUMENTI</b>	
<b>FNTP - Tipo</b>	cartolina
<b>FNTT - Denominazione</b>	Château Passerin d'Entrèves
<b>FNTD - Data</b>	1904?

<b>FNTN - Nome archivio</b>	Bureau Régional pour l'Ethnologie et la Linguistique/ Fondo Domaine
<b>FNTS - Posizione</b>	DOM 003 567-000
<b>FNTI - Codice identificativo</b>	DOM 003 567-000
<b>FNT - FONTI E DOCUMENTI</b>	
<b>FNTP - Tipo</b>	cartolina
<b>FNTT - Denominazione</b>	Château Passerin d'Entrèves
<b>FNTD - Data</b>	1913/03/15
<b>FNTN - Nome archivio</b>	Bureau Régional pour l'Ethnologie et la Linguistique/ Fondo Domaine
<b>FNTS - Posizione</b>	DOM 003 569-000
<b>FNTI - Codice identificativo</b>	DOM 003 569-000
<b>AD - ACCESSO AI DATI</b>	
<b>ADS - SPECIFICHE DI ACCESSO AI DATI</b>	
<b>ADSP - Profilo di accesso</b>	1
<b>ADSM - Motivazione</b>	scheda contenente dati liberamente accessibili
<b>CM - COMPILAZIONE</b>	
<b>CMP - COMPILAZIONE</b>	
<b>CMPD - Data</b>	2011
<b>CMPN - Nome</b>	Gabrieli, Sara
<b>FUR - Funzionario responsabile</b>	Moro, Laura