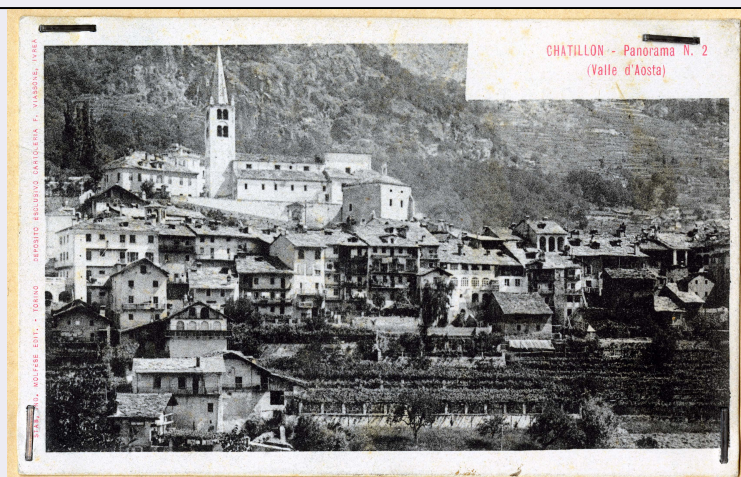


# SCHEDA



## CD - CODICI

TSK - Tipo Scheda	F
LIR - Livello ricerca	P
NCT - CODICE UNIVOCO	
NCTR - Codice regione	01
NCTN - Numero catalogo generale	00349166
ESC - Ente schedatore	S77
ECP - Ente competente	S66
EPR - Ente proponente	S77

## OG - OGGETTO

OGT - OGGETTO	
OGTD - Definizione dell'oggetto	positivo
OGTB - Natura biblioteconomica dell'oggetto	m
OGTS - Forma specifica dell'oggetto	cartolina su cartoncino normalizzato per classificatore

## QNT - QUANTITA'

QNTN - Numero oggetti /elementi	1
---------------------------------	---

## SG - SOGGETTO

SGT - SOGGETTO	
SGTI - Identificazione	Châtillon - Chiesa di San Pietro
SGTI - Identificazione	Valle d'Aosta - Architettura religiosa - Chiese
SGTI - Identificazione	Châtillon - Vedute urbane
SGTI - Identificazione	Valle d'Aosta - Architettura civile - Case
SGTI - Identificazione	Valle d'Aosta - Architettura religiosa - Campanili

## SGL - TITOLO

SGLT - Titolo proprio	Chatillon - Panorama N.2/ Valle d'Aosta
SGLS - Specifiche del titolo	a stampa in alto a destra

<b>SGL - TITOLO</b>	
<b>SGLA - Titolo attribuito</b>	Châtillon (AO)/ Veduta
<b>SGLS - Specifiche del titolo</b>	manoscritto sul supporto secondario, in alto
<b>SGL - TITOLO</b>	
<b>SGLA - Titolo attribuito</b>	AO - Châtillon: veduta da sud con la Chiesa parrocchiale di San Pietro prima dei rifacimenti
<b>SGLS - Specifiche del titolo</b>	del catalogatore
<b>LC - LOCALIZZAZIONE GEOGRAFICO-AMMINISTRATIVA</b>	
<b>PVC - LOCALIZZAZIONE GEOGRAFICO-AMMINISTRATIVA ATTUALE</b>	
<b>PVCR - Regione</b>	Piemonte
<b>PVCP - Provincia</b>	TO
<b>PVCC - Comune</b>	Torino
<b>LDC - COLLOCAZIONE SPECIFICA</b>	
<b>LDCT - Tipologia</b>	palazzo
<b>LDCQ - Tipologia</b>	nobiliare
<b>LDCN - Denominazione attuale</b>	Palazzo Chiablese
<b>LDCU - Indirizzo</b>	p.zza San Giovanni, 2
<b>LDCS - Specifiche</b>	Archivio fotografico e disegni
<b>LDCM - Denominazione raccolta</b>	Soprintendenza per i Beni Architettonici e del Paesaggio del Piemonte
<b>UB - UBICAZIONE E DATI PATRIMONIALI</b>	
<b>UBF - UBICAZIONE FOTO</b>	
<b>UBFP - Fondo</b>	Fondo Valle d'Aosta
<b>INV - INVENTARIO</b>	
<b>INVN - Numero inventario generale</b>	0000
<b>INVD - Data inventariazione</b>	0000
<b>INVT - Numero inventario categoria</b>	4708
<b>LR - LUOGO E DATA DELLA RIPRESA</b>	
<b>LRC - LOCALIZZAZIONE</b>	
<b>LRCR - Regione</b>	Valle d'Aosta
<b>LRCP - Provincia</b>	AO
<b>LRCC - Comune</b>	Chatillon
<b>LRD - Data</b>	1898-1901
<b>DT - CRONOLOGIA</b>	
<b>DTZ - CRONOLOGIA GENERICA</b>	
<b>DTZG - Secolo</b>	XIX/ XX
<b>DTZS - Frazione di secolo</b>	fine/ inizio
<b>DTS - CRONOLOGIA SPECIFICA</b>	
<b>DTSI - Da</b>	1898/00/00
<b>DTSV - Validità</b>	post
<b>DTSF - A</b>	1901/07/24

<b>DTSL - Validità</b>	ante
<b>DTM - MOTIVAZIONE CRONOLOGIA</b>	
<b>DTMM - Motivazione</b>	bibliografia
<b>DTMS - Specifiche</b>	Tisserand, 1980
<b>DTM - MOTIVAZIONE CRONOLOGIA</b>	
<b>DTMM - Motivazione</b>	bibliografia
<b>DTMS - Specifiche</b>	Frutaz, 1991
<b>ADT - ALTRE DATAZIONI</b>	
<b>ADTA - Data</b>	1933 ante
<b>ADTM - Motivazione cronologia</b>	manoscritta sul supporto secondario
<b>AU - DEFINIZIONE CULTURALE</b>	
<b>AUF - AUTORE DELLA FOTOGRAFIA</b>	
<b>AUFN - Nome scelto (persona singola)</b>	Anonimo aostano
<b>AUFA - Dati anagrafici /estremi cronologici</b>	notizie 1890-1905 ca
<b>AUFR - Riferimento all'intervento</b>	fotografo principale
<b>AUFM - Motivazione dell'attribuzione</b>	n.r. [non rilevabile]
<b>AUFH - Sigla per citazione</b>	00660079
<b>PD - PRODUZIONE E DIFFUSIONE</b>	
<b>PDF - RESPONSABILITA'</b>	
<b>PDFN - Nome scelto (persona singola)</b>	Molfese, Gerardo
<b>PDFI - Indicazione del nome e dell'indirizzo</b>	Stab. Ing. Molfese Edit. Torino
<b>PDFA - Dati anagrafici /estremi cronologici</b>	notizie 1898-1911
<b>PDFR - Riferimento al ruolo</b>	stampatore
<b>PDFL - Luogo</b>	Torino
<b>PDFD - Data</b>	1898-1901
<b>PDFM - Motivazione dell'attribuzione</b>	iscrizione
<b>PDFK - Specifiche sull'attribuzione</b>	tipografica al bordo sinistro
<b>PDFH - Sigla per citazione</b>	00660141
<b>PDF - RESPONSABILITA'</b>	
<b>PDFN - Nome scelto (persona singola)</b>	Viassone, Francesco
<b>PDFI - Indicazione del nome e dell'indirizzo</b>	Deposito esclusivo Cartoleria F. Viassone, Ivrea
<b>PDFA - Dati anagrafici /estremi cronologici</b>	notizie 1898-1932

<b>PDFR - Riferimento al ruolo</b>	editore
<b>PDFL - Luogo</b>	Ivrea
<b>PDFD - Data</b>	1898-1901
<b>PDFM - Motivazione dell'attribuzione</b>	iscrizione
<b>PDFK - Specifiche sull'attribuzione</b>	tipografica al bordo sinistro
<b>PDFH - Sigla per citazione</b>	00660148
<b>MT - DATI TECNICI</b>	
<b>MTX - Indicazione di colore</b>	BN
<b>MTC - Materia e tecnica</b>	collotipia
<b>MIS - MISURE</b>	
<b>MISO - Tipo misure</b>	supporto primario
<b>MISU - Unità di misura</b>	mm
<b>MISA - Altezza</b>	90
<b>MISL - Larghezza</b>	140
<b>MIS - MISURE</b>	
<b>MISO - Tipo misure</b>	supporto secondario
<b>MISU - Unità di misura</b>	mm
<b>MISA - Altezza</b>	290
<b>MISL - Larghezza</b>	200
<b>FRM - Formato</b>	cartolina (90 x 140)
<b>CO - CONSERVAZIONE</b>	
<b>STC - STATO DI CONSERVAZIONE</b>	
<b>STCC - Stato di conservazione</b>	mediocre
<b>STCS - Indicazioni specifiche</b>	fissata al supporto secondario con punti metallici; lieve foxing; macchie al bordo inferiore
<b>DA - DATI ANALITICI</b>	
<b>ISR - ISCRIZIONI</b>	
<b>ISRC - Classe di appartenenza</b>	documentaria
<b>ISRS - Tecnica di scrittura</b>	tipografica
<b>ISRP - Posizione</b>	supporto secondario: in alto a destra
<b>ISRI - Trascrizione</b>	Negativo
<b>ISR - ISCRIZIONI</b>	
<b>ISRC - Classe di appartenenza</b>	documentaria
<b>ISRS - Tecnica di scrittura</b>	a penna
<b>ISRP - Posizione</b>	supporto secondario: in alto a destra
<b>ISRI - Trascrizione</b>	cartolina
<b>ISR - ISCRIZIONI</b>	
<b>ISRC - Classe di appartenenza</b>	documentaria

<b>ISRS - Tecnica di scrittura</b>	a penna
<b>ISRP - Posizione</b>	supporto secondario: in calce
<b>ISRI - Trascrizione</b>	dup.no
<b>TU - CONDIZIONE GIURIDICA E VINCOLI</b>	
<b>CDG - CONDIZIONE GIURIDICA</b>	
<b>CDGG - Indicazione generica</b>	proprietà Stato
<b>CDGS - Indicazione specifica</b>	Ministero per i Beni e le Attività Culturali
<b>CDGI - Indirizzo</b>	Via del Collegio Romano, 27 Roma
<b>CPR - DIRITTI D'AUTORE</b>	
<b>CPRD - Data di scadenza</b>	diritti scaduti
<b>DO - FONTI E DOCUMENTI DI RIFERIMENTO</b>	
<b>FTA - DOCUMENTAZIONE FOTOGRAFICA</b>	
<b>FTAX - Genere</b>	documentazione allegata
<b>FTAP - Tipo</b>	fotografia digitale
<b>FTAN - Codice identificativo</b>	SbappTO0100349166
<b>FNT - FONTI E DOCUMENTI</b>	
<b>FNTP - Tipo</b>	cartolina
<b>FNTT - Denominazione</b>	Panoramique du pays
<b>FNTD - Data</b>	1902/08/21
<b>FNTN - Nome archivio</b>	Bureau Régional pour l'Ethnologie et la Linguistique/ Fondo Domaine
<b>FNTS - Posizione</b>	DOM 008 181-000
<b>FNTI - Codice identificativo</b>	DOM 008 181-000
<b>BIB - BIBLIOGRAFIA</b>	
<b>BIBX - Genere</b>	bibliografia specifica
<b>BIBA - Autore</b>	Tisserand, P. Felix
<b>BIBD - Anno di edizione</b>	1981
<b>BIBH - Sigla per citazione</b>	00660149
<b>BIBN - V., pp., nn.</b>	pp. 77-87
<b>BIB - BIBLIOGRAFIA</b>	
<b>BIBX - Genere</b>	bibliografia specifica
<b>BIBA - Autore</b>	Frutaz, F. G.
<b>BIBD - Anno di edizione</b>	1991
<b>BIBH - Sigla per citazione</b>	00660150
<b>BIBI - V., tavv., figg.</b>	fig. 4
<b>AD - ACCESSO AI DATI</b>	
<b>ADS - SPECIFICHE DI ACCESSO AI DATI</b>	
<b>ADSP - Profilo di accesso</b>	1
<b>ADSM - Motivazione</b>	scheda contenente dati liberamente accessibili
<b>CM - COMPILAZIONE</b>	
<b>CMP - COMPILAZIONE</b>	
<b>CMPD - Data</b>	2011

<b>CMPN - Nome</b>	Gabrieli, Sara
<b>FUR - Funzionario responsabile</b>	Moro, Laura