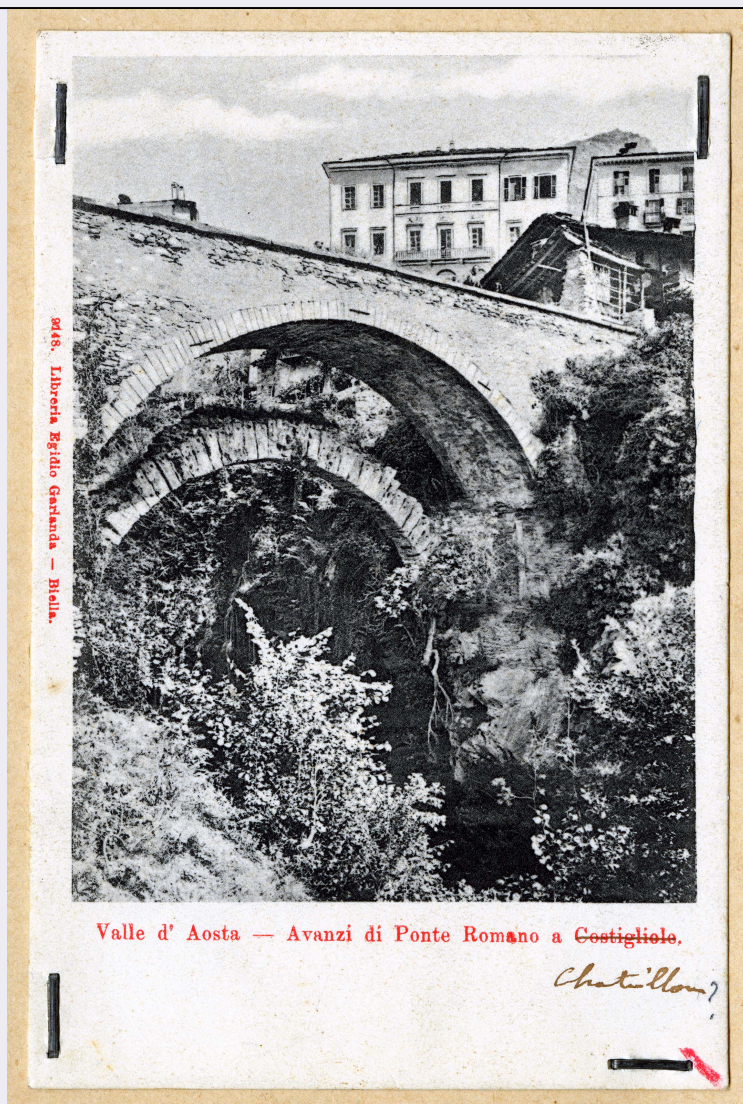


SCHEDA



CD - CODICI

TSK - Tipo Scheda	F
LIR - Livello ricerca	P
NCT - CODICE UNIVOCO	
NCTR - Codice regione	01
NCTN - Numero catalogo generale	00349168
ESC - Ente schedatore	S77
ECP - Ente competente	S66
EPR - Ente proponente	S77

OG - OGGETTO

OGT - OGGETTO

OGTD - Definizione dell'oggetto	positivo
OGTB - Natura biblioteconomica dell'oggetto	m
OGTS - Forma specifica dell'oggetto	cartolina su cartoncino normalizzato per classificatore

QNT - QUANTITA'**QNTN - Numero oggetti /elementi**

1

SG - SOGGETTO**SGT - SOGGETTO****SGTI - Identificazione**

Châtillon - Vedute urbane

SGTI - Identificazione

Châtillon - Ponte romano

SGTI - Identificazione

Valle d'Aosta - Infrastrutture - Ponti

SGTI - Identificazione

Châtillon - Ponti

SGTI - Identificazione

Valle d'Aosta - Architettura civile - Alberghi

SGTI - Identificazione

Châtillon - Hotel Londres

SGL - TITOLO**SGLT - Titolo proprio**

Valle d'Aosta - Avanzi di Ponte Romano a Costigliolo

SGLS - Specifiche del titolo

a stampa in calce

SGL - TITOLO**SGLA - Titolo attribuito**

Châtillon (AO)/ Ponti

SGLS - Specifiche del titolo

manoscritto sul supporto secondario, in alto

SGL - TITOLO**SGLA - Titolo attribuito**

AO - Châtillon - Ponte romano e ponte nuovo sul torrente Marmore: veduta da valle; a destra l'Hotel Londres

SGLS - Specifiche del titolo

del catalogatore

LC - LOCALIZZAZIONE GEOGRAFICO-AMMINISTRATIVA**PVC - LOCALIZZAZIONE GEOGRAFICO-AMMINISTRATIVA ATTUALE****PVCR - Regione**

Piemonte

PVCP - Provincia

TO

PVCC - Comune

Torino

LDC - COLLOCAZIONE SPECIFICA**LDCT - Tipologia**

palazzo

LDCQ - Tipologia

nobiliare

LDCN - Denominazione attuale

Palazzo Chiablese

LDCU - Indirizzo

p.zza San Giovanni, 2

LDCS - Specifiche

Archivio fotografico e disegni

LDCM - Denominazione raccolta

Soprintendenza per i Beni Architettonici e del Paesaggio del Piemonte

UB - UBICAZIONE E DATI PATRIMONIALI**UBF - UBICAZIONE FOTO****UBFP - Fondo**

Fondo Valle d'Aosta

INV - INVENTARIO**INVN - Numero inventario generale**

0000

INVD - Data inventariazione

0000

INVT - Numero inventario categoria

4709

LR - LUOGO E DATA DELLA RIPRESA**LRC - LOCALIZZAZIONE**

LRCR - Regione	Valle d'Aosta
LRCP - Provincia	AO
LRCC - Comune	Chatillon
LRD - Data	1900 ca.

DT - CRONOLOGIA**DTZ - CRONOLOGIA GENERICA**

DTZG - Secolo	XX
DTZS - Frazione di secolo	inizio

DTS - CRONOLOGIA SPECIFICA

DTSI - Da	1900
DTSV - Validità	post
DTSF - A	1905
DTSL - Validità	ante

DTM - MOTIVAZIONE CRONOLOGIA

DTMM - Motivazione	analisi storica
---------------------------	-----------------

ADT - ALTRE DATAZIONI

ADTA - Data	1933 ante
ADTM - Motivazione cronologia	manoscritta sul supporto secondario

AU - DEFINIZIONE CULTURALE**AUF - AUTORE DELLA FOTOGRAFIA**

AUFN - Nome scelto (persona singola)	Anonimo aostano
AUFA - Dati anagrafici /estremi cronologici	notizie 1890 - 1905 ca
AUFR - Riferimento all'intervento	fotografo principale
AUFM - Motivazione dell'attribuzione	n.r. [non rilevabile]
AUFH - Sigla per citazione	00660079

PD - PRODUZIONE E DIFFUSIONE**PDF - RESPONSABILITA'**

PDFN - Nome scelto (persona singola)	Garlanda, Egidio
PDFI - Indicazione del nome e dell'indirizzo	Libreria Egidio Garlanda - Biella
PDFA - Dati anagrafici /estremi cronologici	notizie 1890-1940 ca
PDFR - Riferimento al ruolo	editore
PDFL - Luogo	Biella
PDFD - Data	1900-1905
PDFM - Motivazione dell'attribuzione	iscrizione

PDFK - Specifiche sull'attribuzione	tipografica al bordo sinistro
PDFH - Sigla per citazione	00660083
MT - DATI TECNICI	
MTX - Indicazione di colore	BN
MTC - Materia e tecnica	collotipia
MIS - MISURE	
MISO - Tipo misure	supporto primario
MISU - Unità di misura	mm
MISA - Altezza	139
MISL - Larghezza	92
MIS - MISURE	
MISO - Tipo misure	supporto secondario
MISU - Unità di misura	mm
MISA - Altezza	290
MISL - Larghezza	200
FRM - Formato	cartolina (90 x 140)
CO - CONSERVAZIONE	
STC - STATO DI CONSERVAZIONE	
STCC - Stato di conservazione	mediocre
STCS - Indicazioni specifiche	fissata al supporto secondario con punti metallici; strappo all'angolo superiore sinistro; macchia all'angolo inferiore destro
DA - DATI ANALITICI	
ISR - ISCRIZIONI	
ISRC - Classe di appartenenza	documentaria
ISRS - Tecnica di scrittura	tipografica
ISRP - Posizione	supporto secondario: in alto a destra
ISRI - Trascrizione	Negativo
ISR - ISCRIZIONI	
ISRC - Classe di appartenenza	documentaria
ISRS - Tecnica di scrittura	a penna
ISRP - Posizione	supporto secondario: in alto a destra
ISRI - Trascrizione	cartoline
ISR - ISCRIZIONI	
ISRC - Classe di appartenenza	documentaria
ISRS - Tecnica di scrittura	a penna
ISRP - Posizione	supporto secondario: in calce a destra
ISRI - Trascrizione	dup.no
TU - CONDIZIONE GIURIDICA E VINCOLI	
CDG - CONDIZIONE GIURIDICA	

CDGG - Indicazione generica	proprietà Stato
CDGS - Indicazione specifica	Ministero per i Beni e le Attività Culturali
CDGI - Indirizzo	Via del Collegio Romano, 27 Roma
CPR - DIRITTI D'AUTORE	
CPRD - Data di scadenza	diritti scaduti
DO - FONTI E DOCUMENTI DI RIFERIMENTO	
FTA - DOCUMENTAZIONE FOTOGRAFICA	
FTAX - Genere	documentazione allegata
FTAP - Tipo	fotografia digitale
FTAN - Codice identificativo	SbappTO0100349168
BSE - BIBLIOGRAFIA SU SUPPORTO ELETTRONICO	
BSEX - Genere	bibliografia di confronto
BSES - Tipo di supporto	risorsa elettronica con accesso remoto
BSET - Titolo dell'opera	Chatillon
BSEC - Titolo del contributo /parte componente	Le sorprese del Borgo di Chameran
BSEK - Specifiche	p. 12
BSEI - Indirizzo di rete	http://www.leverger.it/joomla/images/stories/depli
AD - ACCESSO AI DATI	
ADS - SPECIFICHE DI ACCESSO AI DATI	
ADSP - Profilo di accesso	1
ADSM - Motivazione	scheda contenente dati liberamente accessibili
CM - COMPILAZIONE	
CMP - COMPILAZIONE	
CMPD - Data	2011
CMPN - Nome	Gabrieli, Sara
FUR - Funzionario responsabile	Moro, Laura