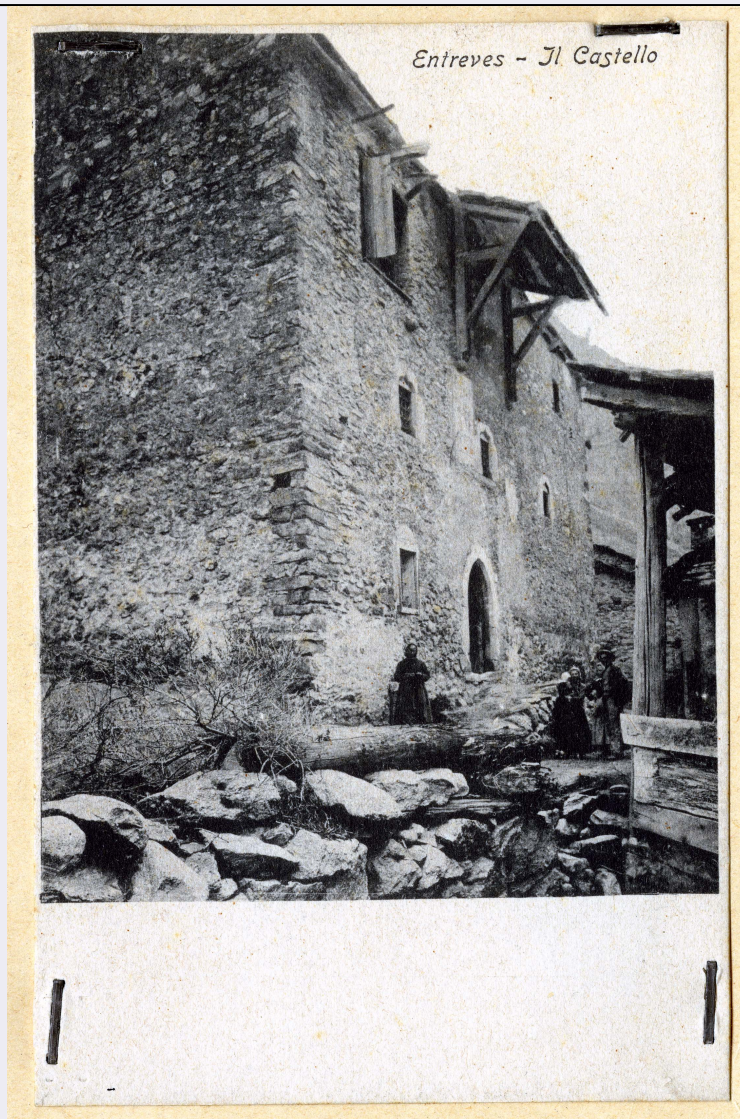


SCHEDA



CD - CODICI

TSK - Tipo Scheda	F
LIR - Livello ricerca	P
NCT - CODICE UNIVOCO	
NCTR - Codice regione	01
NCTN - Numero catalogo generale	00349202
ESC - Ente schedatore	S251
ECP - Ente competente	S251
EPR - Ente proponente	S77

OG - OGGETTO

OGT - OGGETTO

OGTD - Definizione dell'oggetto	positivo
OGTB - Natura biblioteconomica dell'oggetto	m
OGTS - Forma specifica	

dell'oggetto	cartolina su cartoncino normalizzato per classificatore
QNT - QUANTITA'	
QNTN - Numero oggetti /elementi	1
SG - SOGGETTO	
SGT - SOGGETTO	
SGTI - Identificazione	Valle d'Aosta - Architettura civile - Case forti
SGTI - Identificazione	Entrèves <Courmayeur> - Casa forte Passerin d'Entrèves
SGTI - Identificazione	Valle d'Aosta - Elementi architettonici - Elementi decorativi - Porte
SGTI - Identificazione	Valle d'Aosta - Elementi architettonici - Elementi decorativi - Finestre
SGL - TITOLO	
SGLT - Titolo proprio	Entrèves - Il Castello
SGLS - Specifiche del titolo	a stampa in alto a destra
SGL - TITOLO	
SGLA - Titolo attribuito	Courmayeur (Entrèves) (AO)/ Castello o casa forte
SGLS - Specifiche del titolo	manoscritto sul supporto secondario, in alto
SGL - TITOLO	
SGLA - Titolo attribuito	AO - Courmayeur - Entrèves - Casa forte Passerin d'Entrèves: porta a sesto acuto, caditoia e finestre a chiglia rovesciata (prima dei restauri integrativi)
SGLS - Specifiche del titolo	del catalogatore
LC - LOCALIZZAZIONE GEOGRAFICO-AMMINISTRATIVA	
PVC - LOCALIZZAZIONE GEOGRAFICO-AMMINISTRATIVA ATTUALE	
PVCR - Regione	Piemonte
PVCP - Provincia	TO
PVCC - Comune	Torino
LDC - COLLOCAZIONE SPECIFICA	
LDCT - Tipologia	palazzo
LDCQ - Tipologia	nobiliare
LDCN - Denominazione attuale	Palazzo Chiablese
LDCU - Indirizzo	p.zza San Giovanni, 2
LDCS - Specifiche	Archivio fotografico e disegni
LDCM - Denominazione raccolta	Soprintendenza per i Beni Architettonici e del Paesaggio del Piemonte
UB - UBICAZIONE E DATI PATRIMONIALI	
UBF - UBICAZIONE FOTO	
UBFP - Fondo	Fondo Valle d'Aosta
INV - INVENTARIO	
INVN - Numero inventario generale	0000
INVD - Data inventariazione	0000
INVT - Numero inventario categoria	4735

LR - LUOGO E DATA DELLA RIPRESA**LRC - LOCALIZZAZIONE**

LRCR - Regione	Valle d'Aosta
LRCP - Provincia	AO
LRCC - Comune	Courmayeur
LRD - Data	1900 ca.

DT - CRONOLOGIA**DTZ - CRONOLOGIA GENERICA**

DTZG - Secolo	XX
DTZS - Frazione di secolo	inizio

DTS - CRONOLOGIA SPECIFICA

DTSI - Da	1900
DTSV - Validità	post
DTSF - A	1905
DTSL - Validità	ante

DTM - MOTIVAZIONE CRONOLOGIA

DTMM - Motivazione	analisi storica
---------------------------	-----------------

ADT - ALTRE DATAZIONI

ADTA - Data	1933 ante
ADTM - Motivazione cronologia	manoscritta sul supporto secondario

AU - DEFINIZIONE CULTURALE**AUF - AUTORE DELLA FOTOGRAFIA**

AUFN - Nome scelto (persona singola)	Anonimo aostano
AUFA - Dati anagrafici /estremi cronologici	notizie 1890 - 1905 ca
AUFR - Riferimento all'intervento	fotografo principale
AUFM - Motivazione dell'attribuzione	n.r. [non rilevabile]
AUFH - Sigla per citazione	00660079

PD - PRODUZIONE E DIFFUSIONE**PDF - RESPONSABILITA'**

PDFB - Nome scelto (ente o autore collettivo)	Società Editrice Cartoline
PDFI - Indicazione del nome e dell'indirizzo	Cartoline - Torino
PDFA - Dati anagrafici /estremi cronologici	notizie 1900-1930 ca
PDFR - Riferimento al ruolo	editore
PDFL - Luogo	Torino
PDFD - Data	1900-1905
PDFM - Motivazione dell'attribuzione	iscrizione

PDFK - Specifiche sull'attribuzione	tipografica al verso
PDFH - Sigla per citazione	00660081
MT - DATI TECNICI	
MTX - Indicazione di colore	BN
MTC - Materia e tecnica	collotipia
MIS - MISURE	
MISO - Tipo misure	supporto primario
MISU - Unità di misura	mm
MISA - Altezza	140
MISL - Larghezza	90
MIS - MISURE	
MISO - Tipo misure	supporto secondario
MISU - Unità di misura	mm
MISA - Altezza	290
MISL - Larghezza	200
FRM - Formato	cartolina (90 x 140)
CO - CONSERVAZIONE	
STC - STATO DI CONSERVAZIONE	
STCC - Stato di conservazione	discreto
STCS - Indicazioni specifiche	fissata al supporto secondario con punti metallici; foxing; staccata all'angolo inferiore sinistro
DA - DATI ANALITICI	
ISR - ISCRIZIONI	
ISRC - Classe di appartenenza	documentaria
ISRS - Tecnica di scrittura	tipografica
ISRP - Posizione	supporto secondario: in alto a destra
ISRI - Trascrizione	Negativo
ISR - ISCRIZIONI	
ISRC - Classe di appartenenza	documentaria
ISRS - Tecnica di scrittura	a penna
ISRP - Posizione	supporto secondario: in alto a destra
ISRI - Trascrizione	cartolina
ISR - ISCRIZIONI	
ISRC - Classe di appartenenza	documentaria
ISRS - Tecnica di scrittura	a penna
ISRP - Posizione	supporto secondario: in calce a destra
ISRI - Trascrizione	dup. no
TU - CONDIZIONE GIURIDICA E VINCOLI	
CDG - CONDIZIONE GIURIDICA	

CDGG - Indicazione generica	proprietà Stato
CDGS - Indicazione specifica	Ministero per i Beni e le Attività Culturali
CDGI - Indirizzo	Via del Collegio Romano, 27 Roma
CPR - DIRITTI D'AUTORE	
CPRD - Data di scadenza	diritti scaduti
DO - FONTI E DOCUMENTI DI RIFERIMENTO	
FTA - DOCUMENTAZIONE FOTOGRAFICA	
FTAX - Genere	documentazione allegata
FTAP - Tipo	fotografia digitale
FTAN - Codice identificativo	SbappTO0100349202
BIB - BIBLIOGRAFIA	
BIBX - Genere	bibliografia di confronto
BIBA - Autore	Bovio, Maurizio
BIBD - Anno di edizione	1995
BIBH - Sigla per citazione	00660110
BIBN - V., pp., nn.	p. 148
BIBI - V., tavv., figg.	Entrèves
BIB - BIBLIOGRAFIA	
BIBX - Genere	bibliografia di confronto
BIBA - Autore	Zanotto, André
BIBD - Anno di edizione	1980
BIBH - Sigla per citazione	00660100
BIBN - V., pp., nn.	p. 89
AD - ACCESSO AI DATI	
ADS - SPECIFICHE DI ACCESSO AI DATI	
ADSP - Profilo di accesso	1
ADSM - Motivazione	scheda contenente dati liberamente accessibili
CM - COMPILAZIONE	
CMP - COMPILAZIONE	
CMPD - Data	2011
CMPN - Nome	Gabrieli, Sara
FUR - Funzionario responsabile	Moro, Laura