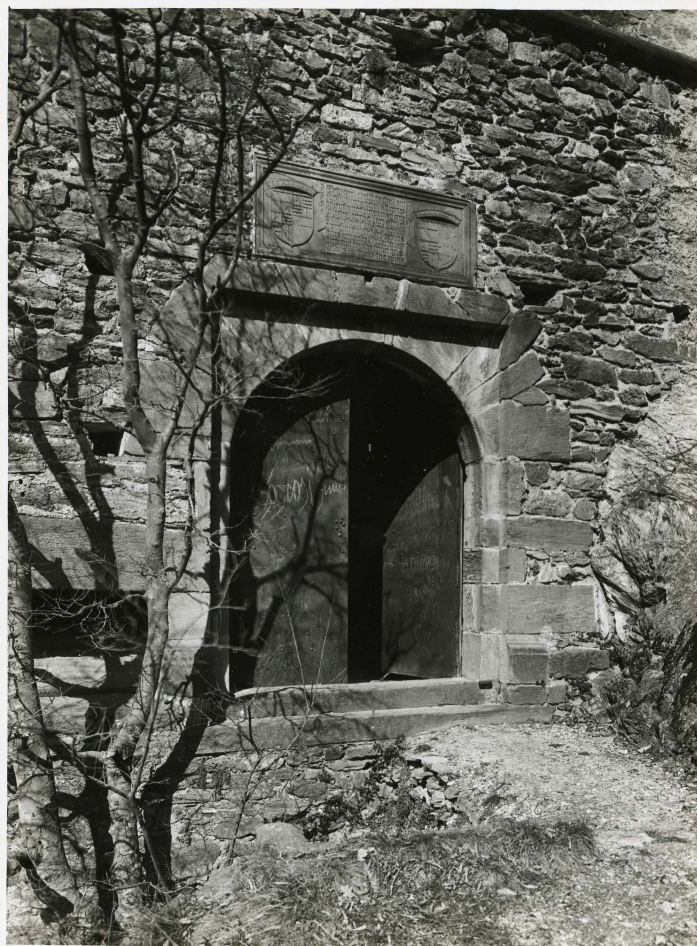


SCHEDA



CD - CODICI

TSK - Tipo Scheda	F
LIR - Livello ricerca	P
NCT - CODICE UNIVOCO	
NCTR - Codice regione	01
NCTN - Numero catalogo generale	00349223
ESC - Ente schedatore	S251
ECP - Ente competente	S251
EPR - Ente proponente	S77

RV - RELAZIONI

RVE - STRUTTURA COMPLESSA	
RVEL - Livello	11
RVER - Codice bene radice	0100349223
ROZ - Altre relazioni	0100349224-6

OG - OGGETTO

OGT - OGGETTO	
OGTD - Definizione dell'oggetto	positivo
OGTB - Natura	

biblioteconomica dell'oggetto	m
OGTS - Forma specifica dell'oggetto	stampa fotografica
QNT - QUANTITA'	
QNTN - Numero oggetti /elementi	3
SG - SOGGETTO	
SGT - SOGGETTO	
SGTI - Identificazione	Valle d'Aosta - Architettura militare - Castelli
SGTI - Identificazione	Verrès - Castello di Verrès
SGTI - Identificazione	Valle d'Aosta - Elementi architettonici - Elementi decorativi - Portali
SGL - TITOLO	
SGLA - Titolo attribuito	Verrès (AO) Castello/ = prima del restauro
SGLS - Specifiche del titolo	manoscritto sulla busta
SGL - TITOLO	
SGLA - Titolo attribuito	AO - Verrès - Castello: portale di ingresso sormontato da lapide con stemma di Renato Challant e iscrizione (prospetto ovest), prima del restauro
SGLS - Specifiche del titolo	del catalogatore
SGL - TITOLO	
SGLT - Titolo proprio	(AO) Verres - Castello/ porta d'ingresso prima del/ restauro
SGLS - Specifiche del titolo	manoscritto al verso
LC - LOCALIZZAZIONE GEOGRAFICO-AMMINISTRATIVA	
PVC - LOCALIZZAZIONE GEOGRAFICO-AMMINISTRATIVA ATTUALE	
PVCR - Regione	Piemonte
PVCP - Provincia	TO
PVCC - Comune	Torino
LDC - COLLOCAZIONE SPECIFICA	
LDCT - Tipologia	palazzo
LDCQ - Tipologia	nobiliare
LDCN - Denominazione attuale	Palazzo Chiablese
LDCU - Indirizzo	p.zza San Giovanni, 2
LDCS - Specifiche	Archivio fotografico e disegni
LDCM - Denominazione raccolta	Soprintendenza per i Beni Architettonici e del Paesaggio del Piemonte
UB - UBICAZIONE E DATI PATRIMONIALI	
UBF - UBICAZIONE FOTO	
UBFP - Fondo	Fondo Valle d'Aosta
INV - INVENTARIO	
INVN - Numero inventario generale	0000
INVD - Data inventariazione	0000

INVT - Numero inventario categoria	4899a
------------------------------------	-------

LR - LUOGO E DATA DELLA RIPRESA

LRC - LOCALIZZAZIONE

LRCR - Regione	Valle d'Aosta
LRCP - Provincia	AO
LRCC - Comune	Verres
LRD - Data	1935/04/00

DT - CRONOLOGIA

DTZ - CRONOLOGIA GENERICA

DTZG - Secolo	XX
DTZS - Frazione di secolo	secondo quarto

DTS - CRONOLOGIA SPECIFICA

DTSI - Da	1935/04/00
DTSF - A	1935/04/00

DTM - MOTIVAZIONE CRONOLOGIA

DTMM - Motivazione	confronto
DTMS - Specifiche	0100349224

AU - DEFINIZIONE CULTURALE

AUF - AUTORE DELLA FOTOGRAFIA

AUFN - Nome scelto (persona singola)	Pedrini, Augusto
AUFA - Dati anagrafici /estremi cronologici	1892/ 1970 post
AUFR - Riferimento all'intervento	fotografo principale
AUFM - Motivazione dell'attribuzione	confronto
AUFK - Specifiche sull'attribuzione	0100349224-8
AUFH - Sigla per citazione	00660078

RO - RAPPORTO

ROF - RAPPORTO OPERA INIZIALE/FINALE

ROFF - Stadio opera	positivo
ROFO - Opera iniziale /finale	negativo
ROFI - Inventario opera iniziale/finale	4899a
ROFX - Riferimento scheda opera iniziale/finale	0100349328_1

MT - DATI TECNICI

MTX - Indicazione di colore	BN
MTC - Materia e tecnica	gelatina bromuro d'argento/carta
MIS - MISURE	
MISO - Tipo misure	supporto primario

MISU - Unità di misura	mm
MISA - Altezza	173
MISL - Larghezza	233
FRM - Formato	18 x 24
CO - CONSERVAZIONE	
STC - STATO DI CONSERVAZIONE	
STCC - Stato di conservazione	discreto
STCS - Indicazioni specifiche	lieve specchio d'argento
DA - DATI ANALITICI	
ISR - ISCRIZIONI	
ISRC - Classe di appartenenza	documentaria
ISRS - Tecnica di scrittura	tipografica
ISRP - Posizione	sulla busta: in alto
ISRI - Trascrizione	N° ... d'ordine
ISR - ISCRIZIONI	
ISRC - Classe di appartenenza	documentaria
ISRS - Tecnica di scrittura	a penna
ISRP - Posizione	sulla busta: in alto
ISRI - Trascrizione	963
TU - CONDIZIONE GIURIDICA E VINCOLI	
CDG - CONDIZIONE GIURIDICA	
CDGG - Indicazione generica	proprietà Stato
CDGS - Indicazione specifica	Ministero per i Beni e le Attività Culturali
CDGI - Indirizzo	Via del Collegio Romano, 27 Roma
CPR - DIRITTI D'AUTORE	
CPRD - Data di scadenza	diritti scaduti
DO - FONTI E DOCUMENTI DI RIFERIMENTO	
FTA - DOCUMENTAZIONE FOTOGRAFICA	
FTAX - Genere	documentazione allegata
FTAP - Tipo	fotografia digitale
FTAN - Codice identificativo	SbappTO0100349223_11
AD - ACCESSO AI DATI	
ADS - SPECIFICHE DI ACCESSO AI DATI	
ADSP - Profilo di accesso	1
ADSM - Motivazione	scheda contenente dati liberamente accessibili
CM - COMPILAZIONE	
CMP - COMPILAZIONE	
CMPD - Data	2011

CMPN - Nome	Gabrieli, Sara
FUR - Funzionario responsabile	Moro, Laura
AN - ANNOTAZIONI	
OSS - Osservazioni	la terza copia è di dimensioni inferiori (177 X 129 mm)