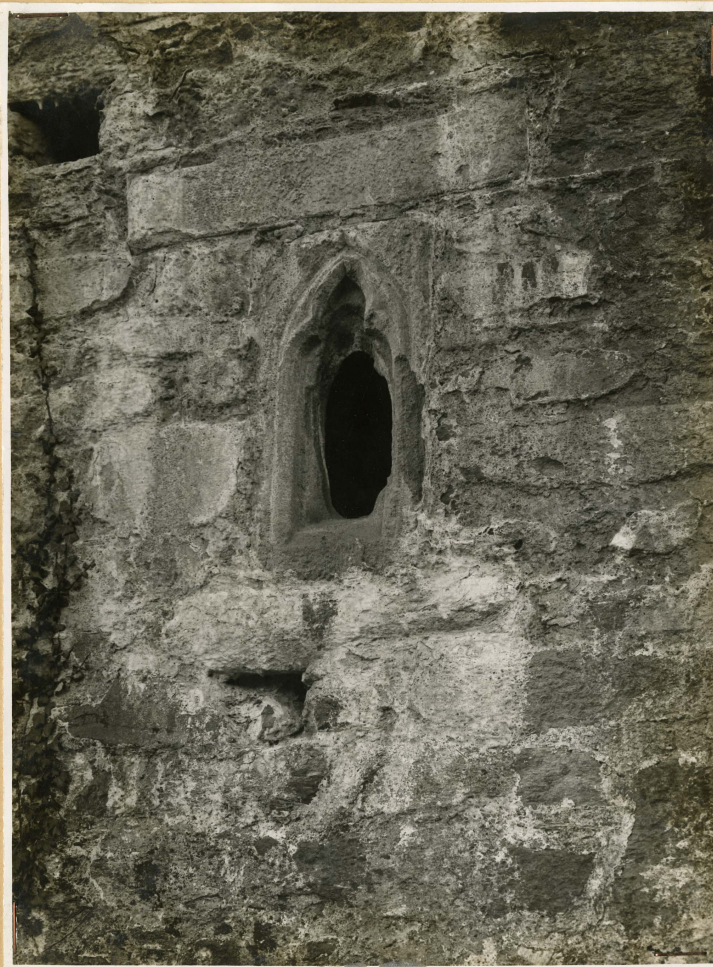


# SCHEDA



## CD - CODICI

TSK - Tipo Scheda F

LIR - Livello ricerca P

### NCT - CODICE UNIVOCO

NCTR - Codice regione 01

NCTN - Numero catalogo  
generale 00349224

ESC - Ente schedatore S77

ECP - Ente competente S66

EPR - Ente proponente S77

## RV - RELAZIONI

### RVE - STRUTTURA COMPLESSA

RVEL - Livello 5

RVER - Codice bene radice 0100349224

ROZ - Altre relazioni 0100349223-10

## OG - OGGETTO

### OGT - OGGETTO

OGTD - Definizione  
dell'oggetto positivo

OGTB - Natura

<b>biblioteconomica dell'oggetto</b>	m
<b>OGTS - Forma specifica dell'oggetto</b>	stampa fotografica su cartoncino normalizzato per classificatore
<b>QNT - QUANTITA'</b>	
<b>QNTN - Numero oggetti /elementi</b>	1
<b>SG - SOGGETTO</b>	
<b>SGT - SOGGETTO</b>	
<b>SGTI - Identificazione</b>	Valle d'Aosta - Architettura militare - Castelli
<b>SGTI - Identificazione</b>	Verrès - Castello di Verrès
<b>SGTI - Identificazione</b>	Valle d'Aosta - Elementi architettonici - Elementi decorativi - Finestre
<b>SGL - TITOLO</b>	
<b>SGLT - Titolo proprio</b>	Verres (AO)/ Castello = esterno= corpo di guardia = monofora = prima del restauro
<b>SGLS - Specifiche del titolo</b>	manoscritto sul supporto secondario
<b>SGL - TITOLO</b>	
<b>SGLA - Titolo attribuito</b>	AO - Verrès - Castello: prospetto est, monofora prima del restauro
<b>SGLS - Specifiche del titolo</b>	del catalogatore
<b>LC - LOCALIZZAZIONE GEOGRAFICO-AMMINISTRATIVA</b>	
<b>PVC - LOCALIZZAZIONE GEOGRAFICO-AMMINISTRATIVA ATTUALE</b>	
<b>PVCR - Regione</b>	Piemonte
<b>PVCP - Provincia</b>	TO
<b>PVCC - Comune</b>	Torino
<b>LDC - COLLOCAZIONE SPECIFICA</b>	
<b>LDCT - Tipologia</b>	palazzo
<b>LDCQ - Tipologia</b>	nobiliare
<b>LDCN - Denominazione attuale</b>	Palazzo Chiabrese
<b>LDCU - Indirizzo</b>	p.zza San Giovanni, 2
<b>LDCS - Specifiche</b>	Archivio fotografico e disegni
<b>LDCM - Denominazione raccolta</b>	Soprintendenza per i Beni Architettonici e del Paesaggio del Piemonte
<b>UB - UBICAZIONE E DATI PATRIMONIALI</b>	
<b>UBF - UBICAZIONE FOTO</b>	
<b>UBFP - Fondo</b>	Fondo Valle d'Aosta
<b>INV - INVENTARIO</b>	
<b>INVN - Numero inventario generale</b>	0000
<b>INVD - Data inventariazione</b>	0000
<b>INVT - Numero inventario categoria</b>	4898a
<b>LR - LUOGO E DATA DELLA RIPRESA</b>	
<b>LRC - LOCALIZZAZIONE</b>	

<b>LRCR - Regione</b>	Valle d'Aosta
<b>LRCP - Provincia</b>	AO
<b>LRCC - Comune</b>	Verres
<b>LRD - Data</b>	1935/04/00
<b>DT - CRONOLOGIA</b>	
<b>DTZ - CRONOLOGIA GENERICA</b>	
<b>DTZG - Secolo</b>	XX
<b>DTZS - Frazione di secolo</b>	secondo quarto
<b>DTS - CRONOLOGIA SPECIFICA</b>	
<b>DTSI - Da</b>	1935/04/00
<b>DTSF - A</b>	1935/04/00
<b>DTM - MOTIVAZIONE CRONOLOGIA</b>	
<b>DTMM - Motivazione</b>	iscrizione
<b>DTMS - Specifiche</b>	manoscritta sul supporto secondario
<b>AU - DEFINIZIONE CULTURALE</b>	
<b>AUF - AUTORE DELLA FOTOGRAFIA</b>	
<b>AUFN - Nome scelto (persona singola)</b>	Pedrini, Augusto
<b>AUFA - Dati anagrafici /estremi cronologici</b>	1892/ 1970 post
<b>AUFR - Riferimento all'intervento</b>	fotografo principale
<b>AUFM - Motivazione dell'attribuzione</b>	confronto
<b>AUFK - Specifiche sull'attribuzione</b>	0100349224-8
<b>AUFH - Sigla per citazione</b>	00660078
<b>RO - RAPPORTO</b>	
<b>ROF - RAPPORTO OPERA INIZIALE/FINALE</b>	
<b>ROFF - Stadio opera</b>	positivo
<b>ROFO - Opera iniziale /finale</b>	negativo
<b>ROFI - Inventario opera iniziale/finale</b>	4898a
<b>ROFX - Riferimento scheda opera iniziale/finale</b>	0100349328_2
<b>MT - DATI TECNICI</b>	
<b>MTX - Indicazione di colore</b>	BN
<b>MTC - Materia e tecnica</b>	gelatina bromuro d'argento/carta
<b>MIS - MISURE</b>	
<b>MISO - Tipo misure</b>	supporto primario
<b>MISU - Unità di misura</b>	mm
<b>MISA - Altezza</b>	232
<b>MISL - Larghezza</b>	173

**MIS - MISURE**

<b>MISO - Tipo misure</b>	supporto secondario
<b>MISU - Unità di misura</b>	mm
<b>MISA - Altezza</b>	290
<b>MISL - Larghezza</b>	200
<b>FRM - Formato</b>	18 x 24

**CO - CONSERVAZIONE****STC - STATO DI CONSERVAZIONE**

<b>STCC - Stato di conservazione</b>	mediocre
<b>STCS - Indicazioni specifiche</b>	fissato al supporto secondario con punti metallici; specchio d'argento ai bordi; pieghe in corrispondenza dei punti di colla al verso; abrasioni

**DA - DATI ANALITICI****ISR - ISCRIZIONI**

<b>ISRC - Classe di appartenenza</b>	documentaria
<b>ISRS - Tecnica di scrittura</b>	tipografica
<b>ISRP - Posizione</b>	supporto secondario: in alto a destra
<b>ISRI - Trascrizione</b>	Negativo

**ISR - ISCRIZIONI**

<b>ISRC - Classe di appartenenza</b>	documentaria
<b>ISRS - Tecnica di scrittura</b>	a penna
<b>ISRP - Posizione</b>	supporto secondario: in alto a destra
<b>ISRI - Trascrizione</b>	dall'Album/ 962

**ISR - ISCRIZIONI**

<b>ISRC - Classe di appartenenza</b>	documentaria
<b>ISRS - Tecnica di scrittura</b>	a penna
<b>ISRP - Posizione</b>	supporto secondario: in calce a destra
<b>ISRI - Trascrizione</b>	dup. 2

**TU - CONDIZIONE GIURIDICA E VINCOLI****CDG - CONDIZIONE GIURIDICA**

<b>CDGG - Indicazione generica</b>	proprietà Stato
<b>CDGS - Indicazione specifica</b>	Ministero per i Beni e le Attività Culturali
<b>CDGI - Indirizzo</b>	Via del Collegio Romano, 27 Roma

**CPR - DIRITTI D'AUTORE**

<b>CPRD - Data di scadenza</b>	diritti scaduti
--------------------------------	-----------------

**DO - FONTI E DOCUMENTI DI RIFERIMENTO****FTA - DOCUMENTAZIONE FOTOGRAFICA**

<b>FTAX - Genere</b>	documentazione allegata
<b>FTAP - Tipo</b>	fotografia digitale

<b>FTAN - Codice identificativo</b>	SbappTO0100349224_5
-------------------------------------	---------------------

### **AD - ACCESSO AI DATI**

#### **ADS - SPECIFICHE DI ACCESSO AI DATI**

<b>ADSP - Profilo di accesso</b>	1
----------------------------------	---

<b>ADSM - Motivazione</b>	scheda contenente dati liberamente accessibili
---------------------------	--

### **CM - COMPILAZIONE**

#### **CMP - COMPILAZIONE**

<b>CMPD - Data</b>	2011
--------------------	------

<b>CMPN - Nome</b>	Gabrieli, Sara
--------------------	----------------

<b>FUR - Funzionario responsabile</b>	Moro, Laura
---------------------------------------	-------------