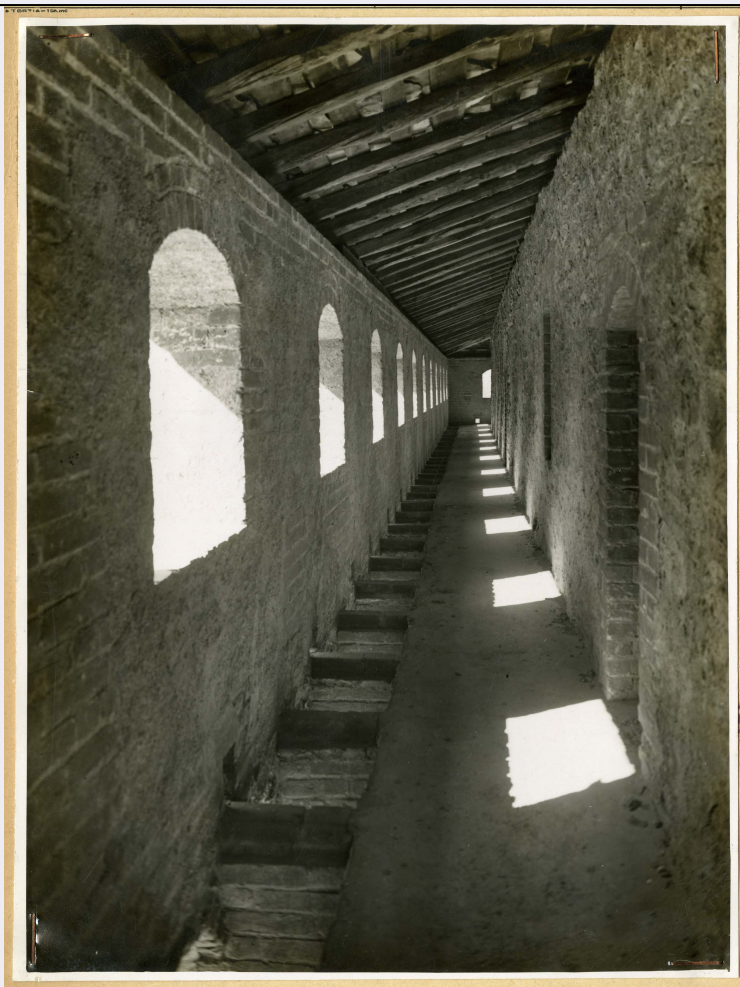


SCHEDA



CD - CODICI

TSK - Tipo Scheda F

LIR - Livello ricerca P

NCT - CODICE UNIVOCO

NCTR - Codice regione 01

NCTN - Numero catalogo generale 00349224

ESC - Ente schedatore S77

ECP - Ente competente S66

EPR - Ente proponente S77

RV - RELAZIONI

RVE - STRUTTURA COMPLESSA

RVEL - Livello 15

RVER - Codice bene radice 0100349224

ROZ - Altre relazioni 0100349223-20

OG - OGGETTO

OGT - OGGETTO

OGTD - Definizione dell'oggetto positivo

OGTB - Natura

biblioteconomica dell'oggetto	m
OGTS - Forma specifica dell'oggetto	stampa fotografica su cartoncino normalizzato per classificatore
QNT - QUANTITA'	
QNTN - Numero oggetti /elementi	1
SG - SOGGETTO	
SGT - SOGGETTO	
SGTI - Identificazione	Valle d'Aosta - Architettura militare - Castelli
SGTI - Identificazione	Verrès - Castello di Verrès
SGTI - Identificazione	Valle d'Aosta - Elementi architettonici - Elementi decorativi - Finestre
SGTI - Identificazione	Valle d'Aosta - Elementi architettonici - Scale
SGL - TITOLO	
SGLT - Titolo proprio	Verres (AO)/ Castello = cammino di ronda = prima del restauro
SGLS - Specifiche del titolo	manoscritto sul supporto secondario
SGL - TITOLO	
SGLA - Titolo attribuito	AO - Verrès - Castello - Camminamento di ronda: prima del restauro
SGLS - Specifiche del titolo	del catalogatore
LC - LOCALIZZAZIONE GEOGRAFICO-AMMINISTRATIVA	
PVC - LOCALIZZAZIONE GEOGRAFICO-AMMINISTRATIVA ATTUALE	
PVCR - Regione	Piemonte
PVCP - Provincia	TO
PVCC - Comune	Torino
LDC - COLLOCAZIONE SPECIFICA	
LDCT - Tipologia	palazzo
LDCQ - Tipologia	nobiliare
LDCN - Denominazione attuale	Palazzo Chiabrese
LDCU - Indirizzo	p.zza San Giovanni, 2
LDCS - Specifiche	Archivio fotografico e disegni
LDCM - Denominazione raccolta	Soprintendenza per i Beni Architettonici e del Paesaggio del Piemonte
UB - UBICAZIONE E DATI PATRIMONIALI	
UBF - UBICAZIONE FOTO	
UBFP - Fondo	Fondo Valle d'Aosta
INV - INVENTARIO	
INVN - Numero inventario generale	0000
INVD - Data inventariazione	0000
INVT - Numero inventario categoria	4908a
LR - LUOGO E DATA DELLA RIPRESA	
LRC - LOCALIZZAZIONE	

LRCR - Regione	Valle d'Aosta
LRCP - Provincia	AO
LRCC - Comune	Verres
LRD - Data	1935/04/00
DT - CRONOLOGIA	
DTZ - CRONOLOGIA GENERICA	
DTZG - Secolo	XX
DTZS - Frazione di secolo	secondo quarto
DTS - CRONOLOGIA SPECIFICA	
DTSI - Da	1935/04/00
DTSF - A	1935/04/00
DTM - MOTIVAZIONE CRONOLOGIA	
DTMM - Motivazione	iscrizione
DTMS - Specifiche	manoscritta sul supporto secondario
AU - DEFINIZIONE CULTURALE	
AUF - AUTORE DELLA FOTOGRAFIA	
AUFN - Nome scelto (persona singola)	Pedrini, Augusto
AUFA - Dati anagrafici /estremi cronologici	1892/ 1970 post
AUFR - Riferimento all'intervento	fotografo principale
AUFM - Motivazione dell'attribuzione	confronto
AUFK - Specifiche sull'attribuzione	0100349224-8
AUFH - Sigla per citazione	00660078
RO - RAPPORTO	
ROF - RAPPORTO OPERA INIZIALE/FINALE	
ROFF - Stadio opera	positivo
ROFO - Opera iniziale /finale	negativo
ROFI - Inventario opera iniziale/finale	4908a
ROFX - Riferimento scheda opera iniziale/finale	0100349327_3
MT - DATI TECNICI	
MTX - Indicazione di colore	BN
MTC - Materia e tecnica	gelatina bromuro d'argento/carta
MIS - MISURE	
MISO - Tipo misure	supporto primario
MISU - Unità di misura	mm
MISA - Altezza	232
MISL - Larghezza	175

MIS - MISURE

MISO - Tipo misure	supporto secondario
MISU - Unità di misura	mm
MISA - Altezza	290
MISL - Larghezza	200
FRM - Formato	18 x 24

CO - CONSERVAZIONE**STC - STATO DI CONSERVAZIONE**

STCC - Stato di conservazione	mediocre
STCS - Indicazioni specifiche	fissato al supporto secondario con punti metallici; pieghe in corrispondenza dei punti di colla al verso; abrasioni; specchio d'argento ai bordi

DA - DATI ANALITICI**ISR - ISCRIZIONI**

ISRC - Classe di appartenenza	documentaria
ISRS - Tecnica di scrittura	tipografica
ISRP - Posizione	supporto secondario: in alto a destra
ISRI - Trascrizione	Negativo

ISR - ISCRIZIONI

ISRC - Classe di appartenenza	documentaria
ISRS - Tecnica di scrittura	a penna
ISRP - Posizione	supporto secondario: in alto a destra
ISRI - Trascrizione	dall'Album/ 972

ISR - ISCRIZIONI

ISRC - Classe di appartenenza	documentaria
ISRS - Tecnica di scrittura	a penna
ISRP - Posizione	supporto secondario: in calce a destra
ISRI - Trascrizione	dup. 3

TU - CONDIZIONE GIURIDICA E VINCOLI**CDG - CONDIZIONE GIURIDICA**

CDGG - Indicazione generica	proprietà Stato
CDGS - Indicazione specifica	Ministero per i Beni e le Attività Culturali
CDGI - Indirizzo	Via del Collegio Romano, 27 Roma

CPR - DIRITTI D'AUTORE

CPRD - Data di scadenza	diritti scaduti
--------------------------------	-----------------

DO - FONTI E DOCUMENTI DI RIFERIMENTO**FTA - DOCUMENTAZIONE FOTOGRAFICA**

FTAX - Genere	documentazione allegata
----------------------	-------------------------

FTAP - Tipo	fotografia digitale
FTAN - Codice identificativo	SbappTO0100349224_15
AD - ACCESSO AI DATI	
ADS - SPECIFICHE DI ACCESSO AI DATI	
ADSP - Profilo di accesso	1
ADSM - Motivazione	scheda contenente dati liberamente accessibili
CM - COMPILAZIONE	
CMP - COMPILAZIONE	
CMPD - Data	2011
CMPN - Nome	Gabrieli, Sara
FUR - Funzionario responsabile	Moro, Laura