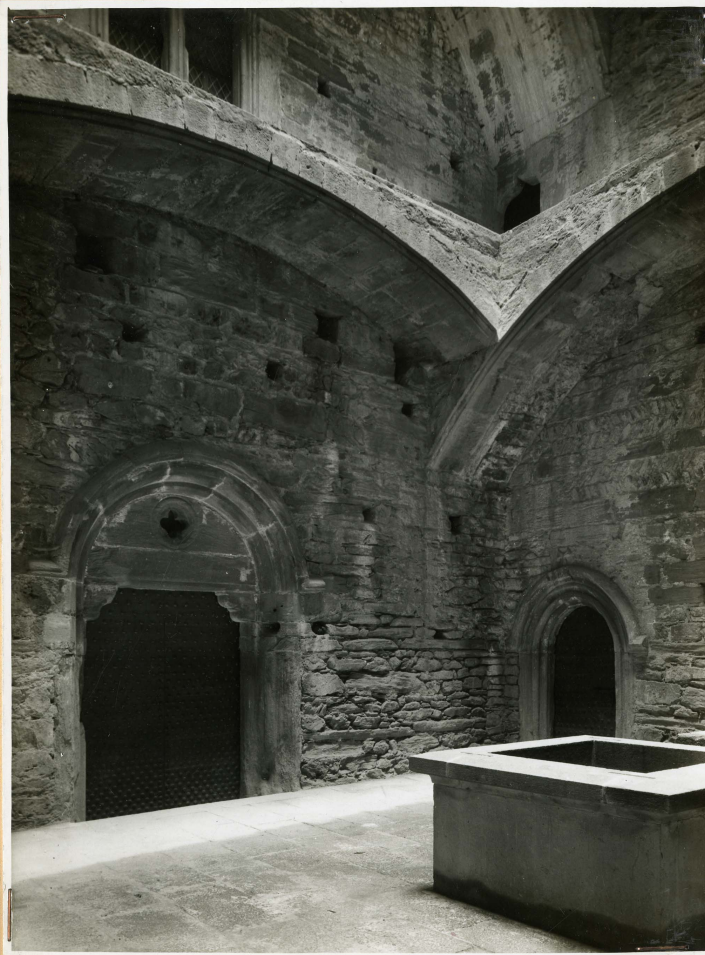


SCHEDA



CD - CODICI

TSK - Tipo Scheda F

LIR - Livello ricerca P

NCT - CODICE UNIVOCO

NCTR - Codice regione 01

NCTN - Numero catalogo generale 00349226

ESC - Ente schedatore S77

ECP - Ente competente S66

EPR - Ente proponente S77

RV - RELAZIONI

RVE - STRUTTURA COMPLESSA

RVEL - Livello 12

RVER - Codice bene radice 0100349226

OG - OGGETTO

OGT - OGGETTO

OGTD - Definizione dell'oggetto positivo

OGTB - Natura biblioteconomica dell'oggetto m

OGTS - Forma specifica dell'oggetto	stampa fotografica su cartoncino normalizzato per classificatore
QNT - QUANTITA'	
QNTN - Numero oggetti /elementi	1
SG - SOGGETTO	
SGT - SOGGETTO	
SGTI - Identificazione	Valle d'Aosta - Architettura militare - Castelli
SGTI - Identificazione	Verrès - Castello di Verrès
SGTI - Identificazione	Valle d'Aosta - Elementi architettonici - Elementi decorativi - Porte
SGL - TITOLO	
SGLT - Titolo proprio	Verres - Castello/ dopo i restauri
SGLS - Specifiche del titolo	manoscritto al verso
SGL - TITOLO	
SGLA - Titolo attribuito	AO - Verrès - Castello - Pianterreno: la porta della Sala d'Armi, dopo il restauro
SGLS - Specifiche del titolo	del catalogatore
SGL - TITOLO	
SGLA - Titolo attribuito	Verrès (AO)/ Castello = dopo il restauro
SGLS - Specifiche del titolo	manoscritto sul supporto secondario
LC - LOCALIZZAZIONE GEOGRAFICO-AMMINISTRATIVA	
PVC - LOCALIZZAZIONE GEOGRAFICO-AMMINISTRATIVA ATTUALE	
PVCR - Regione	Piemonte
PVCP - Provincia	TO
PVCC - Comune	Torino
LDC - COLLOCAZIONE SPECIFICA	
LDCT - Tipologia	palazzo
LDCQ - Tipologia	nobiliare
LDCN - Denominazione attuale	Palazzo Chiablese
LDCU - Indirizzo	p.zza San Giovanni, 2
LDCS - Specifiche	Archivio fotografico e disegni
LDCM - Denominazione raccolta	Soprintendenza per i Beni Architettonici e del Paesaggio del Piemonte
UB - UBICAZIONE E DATI PATRIMONIALI	
UBF - UBICAZIONE FOTO	
UBFP - Fondo	Fondo Valle d'Aosta
INV - INVENTARIO	
INVN - Numero inventario generale	0000
INVD - Data inventariazione	0000
INVT - Numero inventario categoria	4933a
LR - LUOGO E DATA DELLA RIPRESA	

LRC - LOCALIZZAZIONE**LR CR - Regione** Valle d'Aosta**LR CP - Provincia** AO**LR CC - Comune** Verres**LR D - Data** 1940/06/00**DT - CRONOLOGIA****DTZ - CRONOLOGIA GENERICA****DTZG - Secolo** XX**DTZS - Frazione di secolo** secondo quarto**DTS - CRONOLOGIA SPECIFICA****DTSI - Da** 1940/06/00**DTSF - A** 1940/06/00**DTM - MOTIVAZIONE CRONOLOGIA****DTMM - Motivazione** iscrizione**DTMS - Specifiche** manoscritta sul supporto secondario**AU - DEFINIZIONE CULTURALE****AUF - AUTORE DELLA FOTOGRAFIA****AUFN - Nome scelto
(persona singola)** Pedrini, Augusto**AUFA - Dati anagrafici
/estremi cronologici** 1892/ 1970 post**AUFR - Riferimento
all'intervento** fotografo principale**AUFM - Motivazione
dell'attribuzione** confronto**AUFK - Specifiche
sull'attribuzione** 0100349224**AUFH - Sigla per citazione** 00660078**RO - RAPPORTO****ROF - RAPPORTO OPERA INIZIALE/FINALE****ROFF - Stadio opera** positivo**ROFO - Opera iniziale
/finale** negativo**ROFI - Inventario opera
iniziale/finale** 4933a**ROFX - Riferimento scheda
opera iniziale/finale** 0100349325_2**MT - DATI TECNICI****MTX - Indicazione di colore** BN**MTC - Materia e tecnica** gelatina bromuro d'argento/carta**MIS - MISURE****MISO - Tipo misure** supporto primario**MISU - Unità di misura** mm**MISA - Altezza** 232

MISL - Larghezza	172
MIS - MISURE	
MISO - Tipo misure	supporto secondario
MISU - Unità di misura	mm
MISA - Altezza	290
MISL - Larghezza	200
FRM - Formato	18 x 24
CO - CONSERVAZIONE	
STC - STATO DI CONSERVAZIONE	
STCC - Stato di conservazione	discreto
STCS - Indicazioni specifiche	fissato al supporto secondario con punti metallici; abrasioni; specchio d'argento ai bordi; graffi al bordo superiore
DA - DATI ANALITICI	
ISR - ISCRIZIONI	
ISRC - Classe di appartenenza	documentaria
ISRS - Tecnica di scrittura	tipografica
ISRP - Posizione	supporto secondario: in alto a destra
ISRI - Trascrizione	Negativo
ISR - ISCRIZIONI	
ISRC - Classe di appartenenza	documentaria
ISRS - Tecnica di scrittura	a penna
ISRP - Posizione	supporto secondario: in alto a destra
ISRI - Trascrizione	997
ISR - ISCRIZIONI	
ISRC - Classe di appartenenza	documentaria
ISRS - Tecnica di scrittura	a penna
ISRP - Posizione	supporto secondario: in calce a destra
ISRI - Trascrizione	dup./no
TU - CONDIZIONE GIURIDICA E VINCOLI	
CDG - CONDIZIONE GIURIDICA	
CDGG - Indicazione generica	proprietà Stato
CDGS - Indicazione specifica	Ministero per i Beni e le Attività Culturali
CDGI - Indirizzo	Via del Collegio Romano, 27 Roma
CPR - DIRITTI D'AUTORE	
CPRD - Data di scadenza	diritti scaduti
DO - FONTI E DOCUMENTI DI RIFERIMENTO	
FTA - DOCUMENTAZIONE FOTOGRAFICA	
FTAX - Genere	documentazione allegata

FTAP - Tipo	fotografia digitale
FTAN - Codice identificativo	SbappTO0100349226_12
AD - ACCESSO AI DATI	
ADS - SPECIFICHE DI ACCESSO AI DATI	
ADSP - Profilo di accesso	1
ADSM - Motivazione	scheda contenente dati liberamente accessibili
CM - COMPILAZIONE	
CMP - COMPILAZIONE	
CMPD - Data	2011
CMPN - Nome	Gabrieli, Sara
FUR - Funzionario responsabile	Moro, Laura