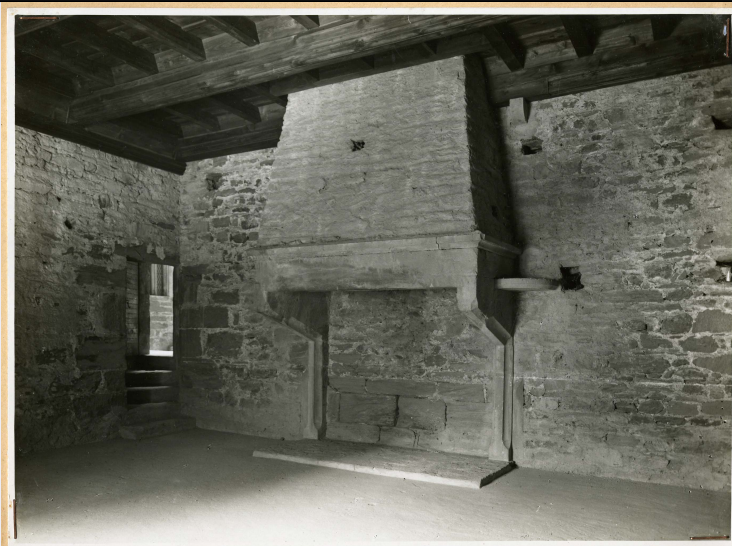


SCHEDA



CD - CODICI

TSK - Tipo Scheda F

LIR - Livello ricerca P

NCT - CODICE UNIVOCO

NCTR - Codice regione 01

NCTN - Numero catalogo generale 00349226

ESC - Ente schedatore S77

ECP - Ente competente S66

EPR - Ente proponente S77

RV - RELAZIONI

RVE - STRUTTURA COMPLESSA

RVEL - Livello 18

RVER - Codice bene radice 0100349226

OG - OGGETTO

OGT - OGGETTO

OGTD - Definizione dell'oggetto positivo

OGTB - Natura biblioteconomica dell'oggetto m

OGTS - Forma specifica dell'oggetto stampa fotografica su cartoncino normalizzato per classificatore

QNT - QUANTITA'

QNTN - Numero oggetti /elementi 1

SG - SOGGETTO

SGT - SOGGETTO

SGTI - Identificazione Valle d'Aosta - Architettura militare - Castelli

SGTI - Identificazione Verrès - Castello di Verrès

SGTI - Identificazione	Valle d'Aosta - Elementi architettonici - Camini
SGL - TITOLO	
SGLT - Titolo proprio	Verres - Castello/ dopo i restauri
SGLS - Specifiche del titolo	manoscritto al verso
SGL - TITOLO	
SGLA - Titolo attribuito	AO - Verrès - Castello - Primo piano - Sala sud-est: il camino, dopo il restauro
SGLS - Specifiche del titolo	del catalogatore
SGL - TITOLO	
SGLA - Titolo attribuito	Verrès (AO)/ Castello = dopo il restauro
SGLS - Specifiche del titolo	manoscritto sul supporto secondario
LC - LOCALIZZAZIONE GEOGRAFICO-AMMINISTRATIVA	
PVC - LOCALIZZAZIONE GEOGRAFICO-AMMINISTRATIVA ATTUALE	
PVCR - Regione	Piemonte
PVCP - Provincia	TO
PVCC - Comune	Torino
LDC - COLLOCAZIONE SPECIFICA	
LDCT - Tipologia	palazzo
LDCQ - Tipologia	nobiliare
LDCN - Denominazione attuale	Palazzo Chiablese
LDCU - Indirizzo	p.zza San Giovanni, 2
LDCS - Specifiche	Archivio fotografico e disegni
LDCM - Denominazione raccolta	Soprintendenza per i Beni Architettonici e del Paesaggio del Piemonte
UB - UBICAZIONE E DATI PATRIMONIALI	
UBF - UBICAZIONE FOTO	
UBFP - Fondo	Fondo Valle d'Aosta
INV - INVENTARIO	
INVN - Numero inventario generale	0000
INVD - Data inventariazione	0000
INVT - Numero inventario categoria	4941a
LR - LUOGO E DATA DELLA RIPRESA	
LRC - LOCALIZZAZIONE	
LRCR - Regione	Valle d'Aosta
LRCP - Provincia	AO
LRCC - Comune	Verres
LRD - Data	1940/06/00
DT - CRONOLOGIA	
DTZ - CRONOLOGIA GENERICA	
DTZG - Secolo	XX
DTZS - Frazione di secolo	secondo quarto

DTS - CRONOLOGIA SPECIFICA**DTSI - Da** 1940/06/00**DTSF - A** 1940/06/00**DTM - MOTIVAZIONE CRONOLOGIA****DTMM - Motivazione** iscrizione**DTMS - Specifiche** manoscritta sul supporto secondario**AU - DEFINIZIONE CULTURALE****AUF - AUTORE DELLA FOTOGRAFIA****AUFN - Nome scelto
(persona singola)** Pedrini, Augusto**AUFA - Dati anagrafici
/estremi cronologici** 1892/ 1970 post**AUFR - Riferimento
all'intervento** fotografo principale**AUFM - Motivazione
dell'attribuzione** confronto**AUFK - Specifiche
sull'attribuzione** 0100349224**AUFH - Sigla per citazione** 00660078**RO - RAPPORTO****ROF - RAPPORTO OPERA INIZIALE/FINALE****ROFF - Stadio opera** positivo**ROFO - Opera iniziale
/finale** negativo**ROFI - Inventario opera
iniziale/finale** 4941a**ROFX - Riferimento scheda
opera iniziale/finale** 0100349329_9**MT - DATI TECNICI****MTX - Indicazione di colore** BN**MTC - Materia e tecnica** gelatina bromuro d'argento/carta**MIS - MISURE****MISO - Tipo misure** supporto primario**MISU - Unità di misura** mm**MISA - Altezza** 174**MISL - Larghezza** 233**MIS - MISURE****MISO - Tipo misure** supporto secondario**MISU - Unità di misura** mm**MISA - Altezza** 290**MISL - Larghezza** 200**FRM - Formato** 18 x 24**CO - CONSERVAZIONE****STC - STATO DI CONSERVAZIONE**

STCC - Stato di conservazione	discreto
STCS - Indicazioni specifiche	fissato al supporto secondario con punti metallici; abrasioni; lieve specchio d'argento al bordo superiore e graffi
DA - DATI ANALITICI	
ISR - ISCRIZIONI	
ISRC - Classe di appartenenza	documentaria
ISRS - Tecnica di scrittura	tipografica
ISRP - Posizione	supporto secondario: in alto a destra
ISRI - Trascrizione	Negativo
ISR - ISCRIZIONI	
ISRC - Classe di appartenenza	documentaria
ISRS - Tecnica di scrittura	a penna
ISRP - Posizione	supporto secondario: in alto a destra
ISRI - Trascrizione	1005
ISR - ISCRIZIONI	
ISRC - Classe di appartenenza	documentaria
ISRS - Tecnica di scrittura	a penna
ISRP - Posizione	supporto secondario: in calce a sinistra
ISRI - Trascrizione	dup. no
TU - CONDIZIONE GIURIDICA E VINCOLI	
CDG - CONDIZIONE GIURIDICA	
CDGG - Indicazione generica	proprietà Stato
CDGS - Indicazione specifica	Ministero per i Beni e le Attività Culturali
CDGI - Indirizzo	Via del Collegio Romano, 27 Roma
CPR - DIRITTI D'AUTORE	
CPRD - Data di scadenza	diritti scaduti
DO - FONTI E DOCUMENTI DI RIFERIMENTO	
FTA - DOCUMENTAZIONE FOTOGRAFICA	
FTAX - Genere	documentazione allegata
FTAP - Tipo	fotografia digitale
FTAN - Codice identificativo	SbappTO0100349226_18
AD - ACCESSO AI DATI	
ADS - SPECIFICHE DI ACCESSO AI DATI	
ADSP - Profilo di accesso	1
ADSM - Motivazione	scheda contenente dati liberamente accessibili
CM - COMPILAZIONE	
CMP - COMPILAZIONE	
CMPD - Data	2011

CMPN - Nome	Gabrieli, Sara
FUR - Funzionario responsabile	Moro, Laura