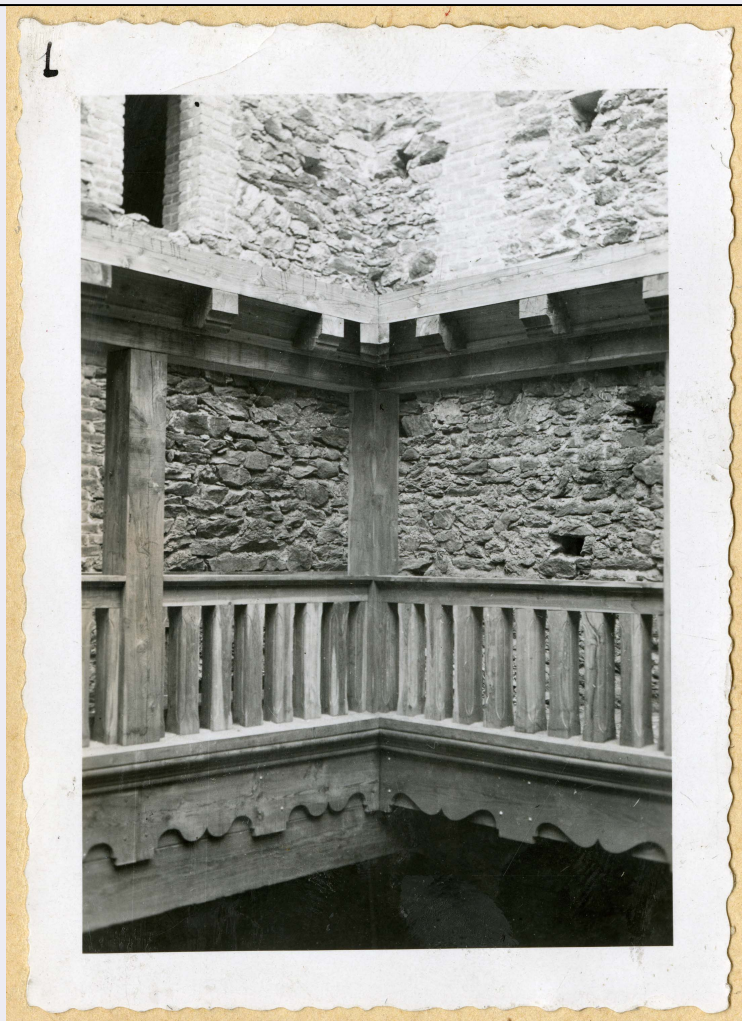


# SCHEDA



## CD - CODICI

TSK - Tipo Scheda F

LIR - Livello ricerca P

### NCT - CODICE UNIVOCO

NCTR - Codice regione 01

NCTN - Numero catalogo generale 00349231

ESC - Ente schedatore S77

ECP - Ente competente S66

EPR - Ente proponente S77

## RV - RELAZIONI

### RVE - STRUTTURA COMPLESSA

RVEL - Livello 3

RVER - Codice bene radice 0100349231

## OG - OGGETTO

### OGT - OGGETTO

OGTD - Definizione dell'oggetto positivo

OGTB - Natura biblioteconomica m

<b>dell'oggetto</b>	
<b>OGTS - Forma specifica dell'oggetto</b>	stampa fotografica su cartoncino normalizzato per classificatore
<b>QNT - QUANTITA'</b>	
<b>QNTN - Numero oggetti /elementi</b>	1
<b>SG - SOGGETTO</b>	
<b>SGT - SOGGETTO</b>	
<b>SGTI - Identificazione</b>	Verrès - Castello di Verrès
<b>SGTI - Identificazione</b>	Valle d'Aosta - Architettura militare - Castelli
<b>SGTI - Identificazione</b>	Valle d'Aosta - Elementi architettonici - Elementi decorativi - Balconi
<b>SGL - TITOLO</b>	
<b>SGLT - Titolo proprio</b>	Verres (AO)/ Castello
<b>SGLS - Specifiche del titolo</b>	manoscritto sul supporto secondario
<b>SGL - TITOLO</b>	
<b>SGLA - Titolo attribuito</b>	AO - Verrès - Castello - Balconata in legno: prima del restauro
<b>SGLS - Specifiche del titolo</b>	del catalogatore
<b>LC - LOCALIZZAZIONE GEOGRAFICO-AMMINISTRATIVA</b>	
<b>PVC - LOCALIZZAZIONE GEOGRAFICO-AMMINISTRATIVA ATTUALE</b>	
<b>PVCR - Regione</b>	Piemonte
<b>PVCP - Provincia</b>	TO
<b>PVCC - Comune</b>	Torino
<b>LDC - COLLOCAZIONE SPECIFICA</b>	
<b>LDCT - Tipologia</b>	palazzo
<b>LDCQ - Tipologia</b>	nobiliare
<b>LDCN - Denominazione attuale</b>	Palazzo Chiablese
<b>LDCU - Indirizzo</b>	p.zza San Giovanni, 2
<b>LDCS - Specifiche</b>	Archivio fotografico e disegni
<b>LDCM - Denominazione raccolta</b>	Soprintendenza per i Beni Architettonici e del Paesaggio del Piemonte
<b>UB - UBICAZIONE E DATI PATRIMONIALI</b>	
<b>UBF - UBICAZIONE FOTO</b>	
<b>UBFP - Fondo</b>	Fondo Valle d'Aosta
<b>INV - INVENTARIO</b>	
<b>INVN - Numero inventario generale</b>	0000
<b>INVD - Data inventariazione</b>	0000
<b>INVT - Numero inventario categoria</b>	7634b
<b>LR - LUOGO E DATA DELLA RIPRESA</b>	
<b>LRC - LOCALIZZAZIONE</b>	
<b>LRCR - Regione</b>	Valle d'Aosta
<b>LRCP - Provincia</b>	AO

<b>LRCC - Comune</b>	Verres
<b>LRD - Data</b>	1934-1935
<b>DT - CRONOLOGIA</b>	
<b>DTZ - CRONOLOGIA GENERICA</b>	
<b>DTZG - Secolo</b>	XX
<b>DTZS - Frazione di secolo</b>	secondo quarto
<b>DTS - CRONOLOGIA SPECIFICA</b>	
<b>DTSI - Da</b>	1934
<b>DTSV - Validità</b>	post
<b>DTSF - A</b>	1935
<b>DTSL - Validità</b>	ante
<b>DTM - MOTIVAZIONE CRONOLOGIA</b>	
<b>DTMM - Motivazione</b>	confronto
<b>DTMS - Specifiche</b>	0100349231
<b>ADT - ALTRE DATAZIONI</b>	
<b>ADTA - Data</b>	1936-1941
<b>ADTM - Motivazione cronologia</b>	manoscritta sul supporto secondario
<b>AU - DEFINIZIONE CULTURALE</b>	
<b>AUF - AUTORE DELLA FOTOGRAFIA</b>	
<b>AUFN - Nome scelto (persona singola)</b>	Checchi, arch. Ercole
<b>AUFA - Dati anagrafici /estremi cronologici</b>	notizie 1935-1963
<b>AUFR - Riferimento all'intervento</b>	fotografo principale
<b>AUFM - Motivazione dell'attribuzione</b>	n.r. [non rilevabile]
<b>AUFH - Sigla per citazione</b>	00660181
<b>RO - RAPPORTO</b>	
<b>ROF - RAPPORTO OPERA INIZIALE/FINALE</b>	
<b>ROFF - Stadio opera</b>	positivo
<b>ROFO - Opera iniziale /finale</b>	negativo
<b>ROFI - Inventario opera iniziale/finale</b>	7634b
<b>ROFX - Riferimento scheda opera iniziale/finale</b>	0100349324_11
<b>MT - DATI TECNICI</b>	
<b>MTX - Indicazione di colore</b>	BN
<b>MTC - Materia e tecnica</b>	gelatina bromuro d'argento/carta
<b>MIS - MISURE</b>	
<b>MISO - Tipo misure</b>	supporto primario
<b>MISU - Unità di misura</b>	mm

MISA - Altezza	94
MISL - Larghezza	66
<b>MIS - MISURE</b>	
MISO - Tipo misure	supporto secondario
MISU - Unità di misura	mm
MISA - Altezza	290
MISL - Larghezza	200
FRM - Formato	9 x 12
<b>CO - CONSERVAZIONE</b>	
<b>STC - STATO DI CONSERVAZIONE</b>	
STCC - Stato di conservazione	mediocre
STCS - Indicazioni specifiche	incollato al supporto secondario; abrasioni; residui di colla; aloni
<b>DA - DATI ANALITICI</b>	
<b>ISR - ISCRIZIONI</b>	
ISRC - Classe di appartenenza	documentaria
ISRS - Tecnica di scrittura	tipografica
ISRP - Posizione	supporto secondario: in alto a destra
ISRI - Trascrizione	Negativo
<b>ISR - ISCRIZIONI</b>	
ISRC - Classe di appartenenza	documentaria
ISRS - Tecnica di scrittura	a penna
ISRP - Posizione	supporto secondario: in alto a destra
ISRI - Trascrizione	1642
<b>ISR - ISCRIZIONI</b>	
ISRC - Classe di appartenenza	documentaria
ISRS - Tecnica di scrittura	a penna
ISRP - Posizione	supporto secondario: in calce a sinistra
ISRI - Trascrizione	dup/ no
<b>TU - CONDIZIONE GIURIDICA E VINCOLI</b>	
<b>CDG - CONDIZIONE GIURIDICA</b>	
CDGG - Indicazione generica	proprietà Stato
CDGS - Indicazione specifica	Ministero per i Beni e le Attività Culturali
CDGI - Indirizzo	Via del Collegio Romano, 27 Roma
<b>CPR - DIRITTI D'AUTORE</b>	
CPRD - Data di scadenza	diritti scaduti
<b>DO - FONTI E DOCUMENTI DI RIFERIMENTO</b>	
<b>FTA - DOCUMENTAZIONE FOTOGRAFICA</b>	

<b>FTAX - Genere</b>	documentazione allegata
<b>FTAP - Tipo</b>	fotografia digitale
<b>FTAN - Codice identificativo</b>	SbappTO0100349231_3
<b>AD - ACCESSO AI DATI</b>	
<b>ADS - SPECIFICHE DI ACCESSO AI DATI</b>	
<b>ADSP - Profilo di accesso</b>	1
<b>ADSM - Motivazione</b>	scheda contenente dati liberamente accessibili
<b>CM - COMPILAZIONE</b>	
<b>CMP - COMPILAZIONE</b>	
<b>CMPD - Data</b>	2011
<b>CMPN - Nome</b>	Gabrieli, Sara
<b>FUR - Funzionario responsabile</b>	Moro, Laura