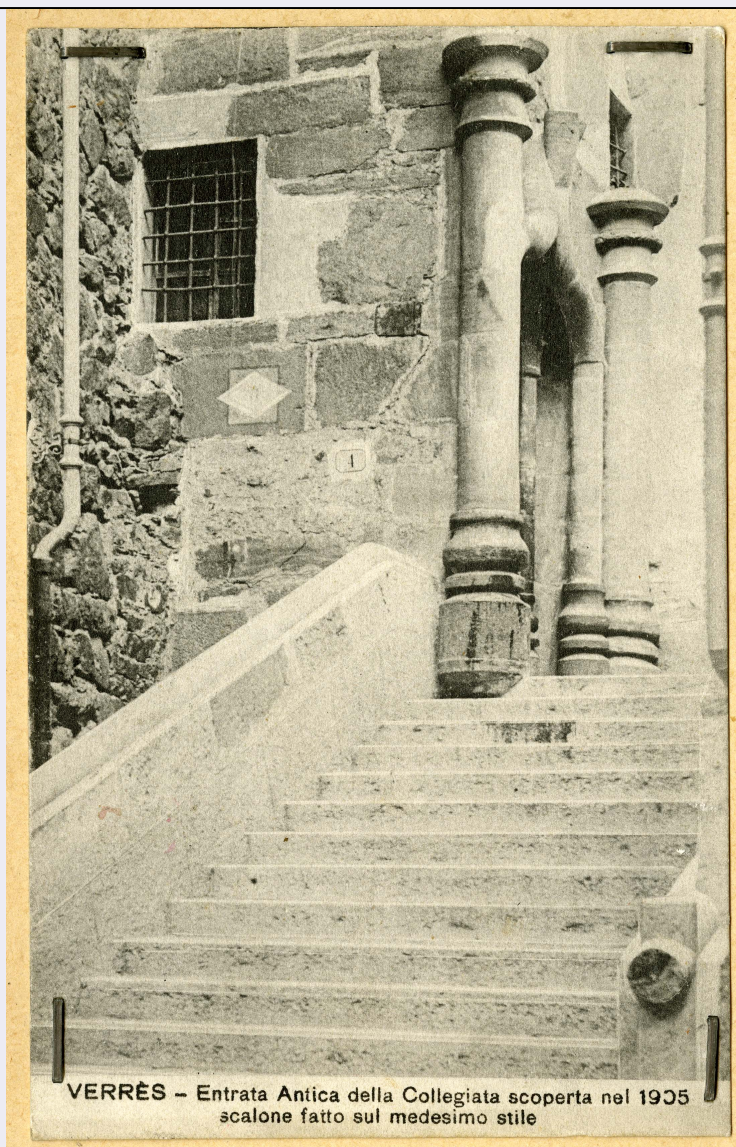


# SCHEDA



## CD - CODICI

TSK - Tipo Scheda F

LIR - Livello ricerca P

### NCT - CODICE UNIVOCO

NCTR - Codice regione 01

NCTN - Numero catalogo  
generale 00349235

ESC - Ente schedatore S77

ECP - Ente competente S66

EPR - Ente proponente S77

## OG - OGGETTO

### OGT - OGGETTO

OGTD - Definizione  
dell'oggetto positivo

OGTB - Natura  
biblioteconomica  
dell'oggetto m

<b>OGTS - Forma specifica dell'oggetto</b>	cartolina su cartoncino normalizzato per classificatore
<b>QNT - QUANTITA'</b>	
<b>QNTN - Numero oggetti /elementi</b>	1
<b>SG - SOGGETTO</b>	
<b>SGT - SOGGETTO</b>	
<b>SGTI - Identificazione</b>	Verrès - Chiesa di Saint Gilles
<b>SGTI - Identificazione</b>	Valle d'Aosta - Elementi architettonici - Elementi decorativi - Portali
<b>SGTI - Identificazione</b>	Valle d'Aosta - Architettura religiosa - Chiese
<b>SGTI - Identificazione</b>	Valle d'Aosta - Elementi architettonici - Scale
<b>SGL - TITOLO</b>	
<b>SGLA - Titolo attribuito</b>	Verrès (AO)/ Chiesa e collegiata di S. Egidio
<b>SGLS - Specifiche del titolo</b>	manoscritto sul supporto secondario
<b>SGL - TITOLO</b>	
<b>SGLA - Titolo attribuito</b>	AO - Verrès - Chiesa parrocchiale di Saint Gilles: scala e portale di ingresso
<b>SGLS - Specifiche del titolo</b>	del catalogatore
<b>SGL - TITOLO</b>	
<b>SGLT - Titolo proprio</b>	Verres - Entrata Antica della Collegiata
<b>SGLS - Specifiche del titolo</b>	a stampa in calce
<b>LC - LOCALIZZAZIONE GEOGRAFICO-AMMINISTRATIVA</b>	
<b>PVC - LOCALIZZAZIONE GEOGRAFICO-AMMINISTRATIVA ATTUALE</b>	
<b>PVCR - Regione</b>	Piemonte
<b>PVCP - Provincia</b>	TO
<b>PVCC - Comune</b>	Torino
<b>LDC - COLLOCAZIONE SPECIFICA</b>	
<b>LDCT - Tipologia</b>	palazzo
<b>LDCQ - Tipologia</b>	nobiliare
<b>LDCN - Denominazione attuale</b>	Palazzo Chiabrese
<b>LDCU - Indirizzo</b>	p.zza San Giovanni, 2
<b>LDCS - Specifiche</b>	Archivio fotografico e disegni
<b>LDCM - Denominazione raccolta</b>	Soprintendenza per i Beni Architettonici e del Paesaggio del Piemonte
<b>UB - UBICAZIONE E DATI PATRIMONIALI</b>	
<b>UBF - UBICAZIONE FOTO</b>	
<b>UBFP - Fondo</b>	Fondo Valle d'Aosta
<b>INV - INVENTARIO</b>	
<b>INVN - Numero inventario generale</b>	0000
<b>INVD - Data inventariazione</b>	0000
<b>INVT - Numero inventario categoria</b>	4683

**LR - LUOGO E DATA DELLA RIPRESA****LRC - LOCALIZZAZIONE**

LRCR - Regione Valle d'Aosta

LRCP - Provincia AO

LRCC - Comune Verres

LRD - Data 1935-1940

**DT - CRONOLOGIA****DTZ - CRONOLOGIA GENERICA**

DTZG - Secolo XX

DTZS - Frazione di secolo secondo quarto

**DTS - CRONOLOGIA SPECIFICA**

DTSI - Da 1940

DTSV - Validità post

DTSF - A 1943

DTSL - Validità ante

**DTM - MOTIVAZIONE CRONOLOGIA**

DTMM - Motivazione iscrizione

DTMS - Specifiche tipografica al verso

**ADT - ALTRE DATAZIONI**

ADTA - Data 1933 ante

ADTM - Motivazione cronologia manoscritta sul supporto secondario

**AU - DEFINIZIONE CULTURALE****AUF - AUTORE DELLA FOTOGRAFIA**

AUFN - Nome scelto (persona singola) Anonimo aostano

AUFA - Dati anagrafici /estremi cronologici notizie 1935-1945 ca

AUFR - Riferimento all'intervento fotografo principale

AUFM - Motivazione dell'attribuzione n.r. [non rilevabile]

AUFH - Sigla per citazione 00660166

**PD - PRODUZIONE E DIFFUSIONE****PDF - RESPONSABILITA'**

PDFB - Nome scelto (ente o autore collettivo) [...] Parrocchiale Italiana

PDFI - Indicazione del nome e dell'indirizzo [...] Parrocchiale Italiana Parma

PDFA - Dati anagrafici /estremi cronologici notizie 1940-1943

PDFR - Riferimento al ruolo editore

PDFL - Luogo Parma

PDFD - Data 1940-1943

<b>PDFM - Motivazione dell'attribuzione</b>	iscrizione
<b>PDFK - Specifiche sull'attribuzione</b>	tipografica al verso
<b>PDFH - Sigla per citazione</b>	00660013
<b>MT - DATI TECNICI</b>	
<b>MTX - Indicazione di colore</b>	BN
<b>MTC - Materia e tecnica</b>	collotipia
<b>MIS - MISURE</b>	
<b>MISO - Tipo misure</b>	supporto primario
<b>MISU - Unità di misura</b>	mm
<b>MISA - Altezza</b>	141
<b>MISL - Larghezza</b>	89
<b>MIS - MISURE</b>	
<b>MISO - Tipo misure</b>	supporto secondario
<b>MISU - Unità di misura</b>	mm
<b>MISA - Altezza</b>	290
<b>MISL - Larghezza</b>	200
<b>FRM - Formato</b>	cartolina (90 x 140)
<b>CO - CONSERVAZIONE</b>	
<b>STC - STATO DI CONSERVAZIONE</b>	
<b>STCC - Stato di conservazione</b>	mediocre
<b>STCS - Indicazioni specifiche</b>	fissata al supporto secondario con punti metallici; staccata all'angolo inferiore sinistro; macchie di ruggine al bordo superiore
<b>DA - DATI ANALITICI</b>	
<b>ISR - ISCRIZIONI</b>	
<b>ISRC - Classe di appartenenza</b>	documentaria
<b>ISRS - Tecnica di scrittura</b>	tipografica
<b>ISRP - Posizione</b>	supporto secondario: in alto a destra
<b>ISRI - Trascrizione</b>	Negativo
<b>ISR - ISCRIZIONI</b>	
<b>ISRC - Classe di appartenenza</b>	documentaria
<b>ISRS - Tecnica di scrittura</b>	a penna
<b>ISRP - Posizione</b>	supporto secondario: in alto a destra
<b>ISRI - Trascrizione</b>	cartolina
<b>ISR - ISCRIZIONI</b>	
<b>ISRC - Classe di appartenenza</b>	documentaria
<b>ISRS - Tecnica di scrittura</b>	a penna
<b>ISRP - Posizione</b>	supporto secondario: in calce a destra
<b>ISRI - Trascrizione</b>	dup. no

**TU - CONDIZIONE GIURIDICA E VINCOLI****CDG - CONDIZIONE GIURIDICA**

<b>CDGG - Indicazione generica</b>	proprietà Stato
<b>CDGS - Indicazione specifica</b>	Ministero per i Beni e le Attività Culturali
<b>CDGI - Indirizzo</b>	Via del Collegio Romano, 27 Roma

**CPR - DIRITTI D'AUTORE**

<b>CPRD - Data di scadenza</b>	diritti scaduti
--------------------------------	-----------------

**DO - FONTI E DOCUMENTI DI RIFERIMENTO****FTA - DOCUMENTAZIONE FOTOGRAFICA**

<b>FTAX - Genere</b>	documentazione allegata
<b>FTAP - Tipo</b>	fotografia digitale
<b>FTAN - Codice identificativo</b>	SbappTO0100349235

**AD - ACCESSO AI DATI****ADS - SPECIFICHE DI ACCESSO AI DATI**

<b>ADSP - Profilo di accesso</b>	1
<b>ADSM - Motivazione</b>	scheda contenente dati liberamente accessibili

**CM - COMPILAZIONE****CMP - COMPILAZIONE**

<b>CMPD - Data</b>	2011
<b>CMPN - Nome</b>	Gabrieli, Sara
<b>FUR - Funzionario responsabile</b>	Moro, Laura