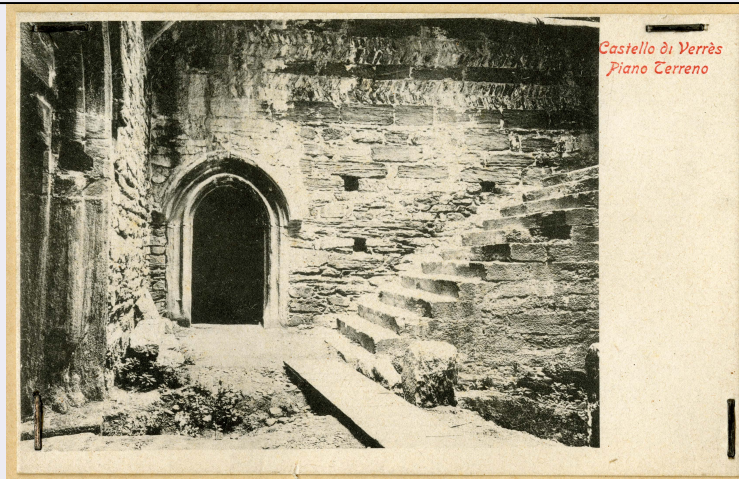


# SCHEDA



## CD - CODICI

TSK - Tipo Scheda	F
LIR - Livello ricerca	P
NCT - CODICE UNIVOCO	
NCTR - Codice regione	01
NCTN - Numero catalogo generale	00349238
ESC - Ente schedatore	S77
ECP - Ente competente	S66
EPR - Ente proponente	S77

## OG - OGGETTO

### OGT - OGGETTO

OGTD - Definizione dell'oggetto	positivo
OGTB - Natura biblioteconomica dell'oggetto	m
OGTS - Forma specifica dell'oggetto	cartolina su cartoncino normalizzato per classificatore

### QNT - QUANTITA'

QNTN - Numero oggetti /elementi	1
---------------------------------	---

## SG - SOGGETTO

### SGT - SOGGETTO

SGTI - Identificazione	Verrès - Castello di Verrès
SGTI - Identificazione	Valle d'Aosta - Architettura militare - Castelli
SGTI - Identificazione	Valle d'Aosta - Elementi architettonici - Elementi decorativi - Porte

### SGL - TITOLO

SGLA - Titolo attribuito	Verrès (AO)/ Castello
SGLS - Specifiche del titolo	manoscritto sul supporto secondario

### SGL - TITOLO

AO - Verrès - Castello - Pianterreno: la porta di accesso alla cucina,

<b>SGLA - Titolo attribuito</b>	prima del restauro
<b>SGLS - Specifiche del titolo</b>	del catalogatore
<b>SGL - TITOLO</b>	
<b>SGLT - Titolo proprio</b>	Castello di Verrès/ Piano Terreno
<b>SGLS - Specifiche del titolo</b>	a stampa in alto a destra
<b>LC - LOCALIZZAZIONE GEOGRAFICO-AMMINISTRATIVA</b>	
<b>PVC - LOCALIZZAZIONE GEOGRAFICO-AMMINISTRATIVA ATTUALE</b>	
<b>PVCR - Regione</b>	Piemonte
<b>PVCP - Provincia</b>	TO
<b>PVCC - Comune</b>	Torino
<b>LDC - COLLOCAZIONE SPECIFICA</b>	
<b>LDCT - Tipologia</b>	palazzo
<b>LDCQ - Tipologia</b>	nobiliare
<b>LDCN - Denominazione attuale</b>	Palazzo Chiabrese
<b>LDCU - Indirizzo</b>	p.zza San Giovanni, 2
<b>LDCS - Specifiche</b>	Archivio fotografico e disegni
<b>LDCM - Denominazione raccolta</b>	Soprintendenza per i Beni Architettonici e del Paesaggio del Piemonte
<b>UB - UBICAZIONE E DATI PATRIMONIALI</b>	
<b>UBF - UBICAZIONE FOTO</b>	
<b>UBFP - Fondo</b>	Fondo Valle d'Aosta
<b>INV - INVENTARIO</b>	
<b>INVN - Numero inventario generale</b>	0000
<b>INVD - Data inventariazione</b>	0000
<b>INVT - Numero inventario categoria</b>	4681
<b>LR - LUOGO E DATA DELLA RIPRESA</b>	
<b>LRC - LOCALIZZAZIONE</b>	
<b>LRCR - Regione</b>	Valle d'Aosta
<b>LRCP - Provincia</b>	AO
<b>LRCC - Comune</b>	Verres
<b>LRD - Data</b>	1900 ca.
<b>DT - CRONOLOGIA</b>	
<b>DTZ - CRONOLOGIA GENERICA</b>	
<b>DTZG - Secolo</b>	XX
<b>DTZS - Frazione di secolo</b>	inizio
<b>DTS - CRONOLOGIA SPECIFICA</b>	
<b>DTSI - Da</b>	1900
<b>DTSV - Validità</b>	post
<b>DTSF - A</b>	1905
<b>DTSL - Validità</b>	ante

**DTM - MOTIVAZIONE CRONOLOGIA**

<b>DTMM - Motivazione</b>	analisi storica
---------------------------	-----------------

**ADT - ALTRE DATAZIONI**

<b>ADTA - Data</b>	1933 ante
--------------------	-----------

<b>ADTM - Motivazione cronologia</b>	manoscritta sul supporto secondario
--------------------------------------	-------------------------------------

**AU - DEFINIZIONE CULTURALE****AUF - AUTORE DELLA FOTOGRAFIA**

<b>AUFN - Nome scelto (persona singola)</b>	Anonimo aostano
---	-----------------

<b>AUFA - Dati anagrafici /estremi cronologici</b>	notizie 1890-1905 ca
--	----------------------

<b>AUFR - Riferimento all'intervento</b>	fotografo principale
--	----------------------

<b>AUFM - Motivazione dell'attribuzione</b>	n.r. [non rilevabile]
---	-----------------------

<b>AUFH - Sigla per citazione</b>	00660079
-----------------------------------	----------

**MT - DATI TECNICI**

<b>MTX - Indicazione di colore</b>	BN
------------------------------------	----

<b>MTC - Materia e tecnica</b>	collotipia
--------------------------------	------------

**MIS - MISURE**

<b>MISO - Tipo misure</b>	supporto primario
---------------------------	-------------------

<b>MISU - Unità di misura</b>	mm
-------------------------------	----

<b>MISA - Altezza</b>	89
-----------------------	----

<b>MISL - Larghezza</b>	140
-------------------------	-----

**MIS - MISURE**

<b>MISO - Tipo misure</b>	supporto secondario
---------------------------	---------------------

<b>MISU - Unità di misura</b>	mm
-------------------------------	----

<b>MISA - Altezza</b>	290
-----------------------	-----

<b>MISL - Larghezza</b>	200
-------------------------	-----

<b>FRM - Formato</b>	cartolina (90 x 140)
----------------------	----------------------

**CO - CONSERVAZIONE****STC - STATO DI CONSERVAZIONE**

<b>STCC - Stato di conservazione</b>	discreto
--------------------------------------	----------

<b>STCS - Indicazioni specifiche</b>	fissata al supporto secondario con punti metallici; sollevamento della carta al bordo inferiore
--------------------------------------	---

**DA - DATI ANALITICI****ISR - ISCRIZIONI**

<b>ISRC - Classe di appartenenza</b>	documentaria
--------------------------------------	--------------

<b>ISRS - Tecnica di scrittura</b>	tipografica
------------------------------------	-------------

<b>ISRP - Posizione</b>	supporto secondario: in alto a destra
-------------------------	---------------------------------------

<b>ISRI - Trascrizione</b>	Negativo
----------------------------	----------

**ISR - ISCRIZIONI**

<b>ISRC - Classe di appartenenza</b>	documentaria
<b>ISRS - Tecnica di scrittura</b>	a penna
<b>ISRP - Posizione</b>	supporto secondario: in alto a destra
<b>ISRI - Trascrizione</b>	cartoline

**ISR - ISCRIZIONI**

<b>ISRC - Classe di appartenenza</b>	documentaria
<b>ISRS - Tecnica di scrittura</b>	a penna
<b>ISRP - Posizione</b>	supporto secondario: in calce a destra
<b>ISRI - Trascrizione</b>	dup. no

**TU - CONDIZIONE GIURIDICA E VINCOLI****CDG - CONDIZIONE GIURIDICA**

<b>CDGG - Indicazione generica</b>	proprietà Stato
<b>CDGS - Indicazione specifica</b>	Ministero per i Beni e le Attività Culturali
<b>CDGI - Indirizzo</b>	Via del Collegio Romano, 27 Roma

**CPR - DIRITTI D'AUTORE**

<b>CPRD - Data di scadenza</b>	diritti scaduti
--------------------------------	-----------------

**DO - FONTI E DOCUMENTI DI RIFERIMENTO****FTA - DOCUMENTAZIONE FOTOGRAFICA**

<b>FTAX - Genere</b>	documentazione allegata
<b>FTAP - Tipo</b>	fotografia digitale
<b>FTAN - Codice identificativo</b>	SbappTO0100349238

**FNT - FONTI E DOCUMENTI**

<b>FNTP - Tipo</b>	cartolina
<b>FNTT - Denominazione</b>	Intérieur du château
<b>FNTD - Data</b>	1909?
<b>FNTN - Nome archivio</b>	Bureau Régional pour l'Ethnologie et la Linguistique/ Fondo Domaine
<b>FNTS - Posizione</b>	DOM 003 725-000
<b>FNTI - Codice identificativo</b>	DOM 003 725-000

**AD - ACCESSO AI DATI****ADS - SPECIFICHE DI ACCESSO AI DATI**

<b>ADSP - Profilo di accesso</b>	1
<b>ADSM - Motivazione</b>	scheda contenente dati liberamente accessibili

**CM - COMPILAZIONE****CMP - COMPILAZIONE**

<b>CMPD - Data</b>	2011
<b>CMPN - Nome</b>	Gabrieli, Sara
<b>FUR - Funzionario responsabile</b>	Moro, Laura